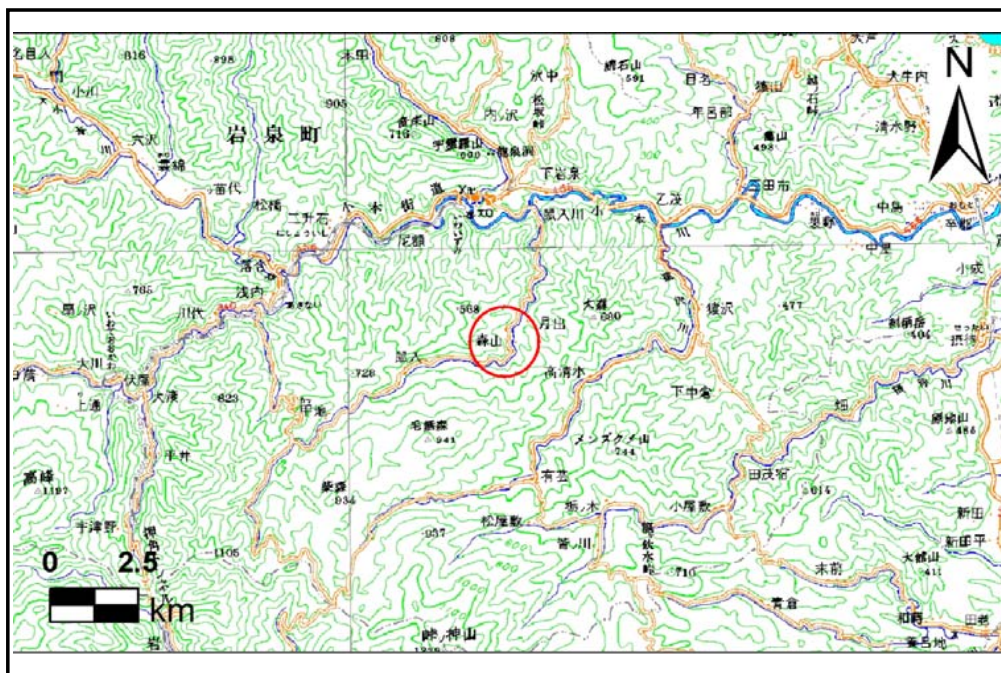


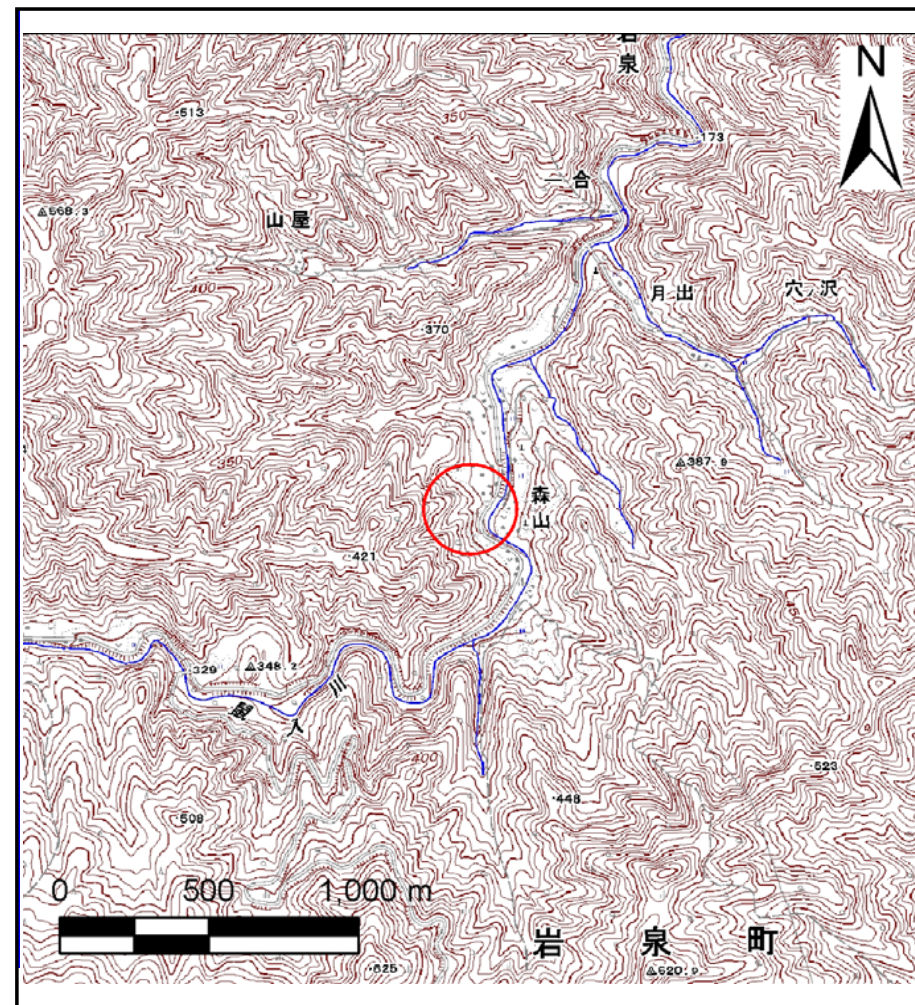
土砂災害防止に関する基礎調査(土石流)

表紙 位置,位置図

自然現象の種類	土石流
溪流番号	J072114
水系名	小本川
河川名	鼠入川
溪流名	鼠入の沢22
所在地	岩手県下閉伊郡岩泉町鼠入
調査機関	岩手県沿岸広域振興局岩泉土木センター



位置図(S=1:200,000)



概況図(S=1:25,000)

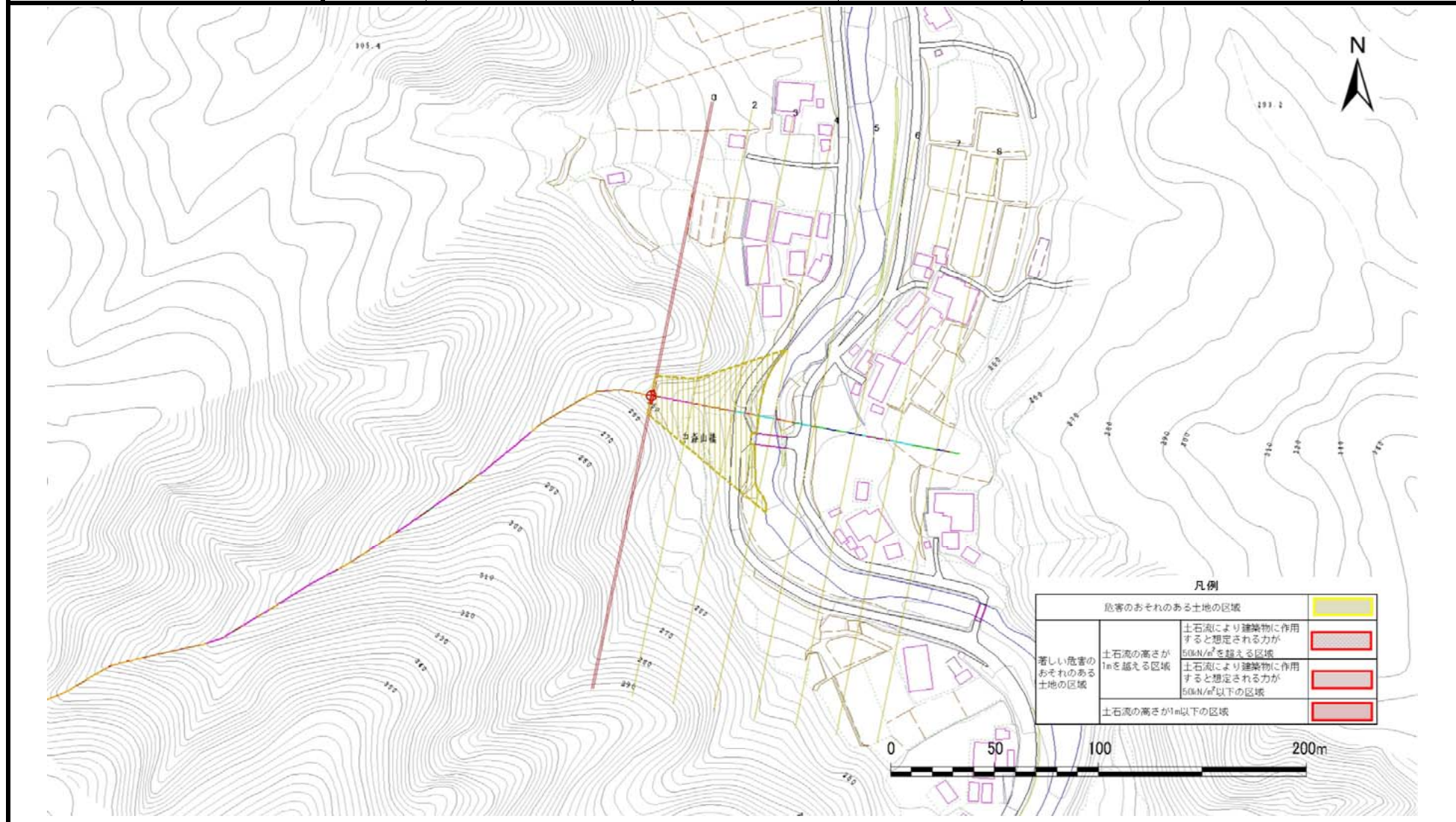
この地図は、国土地理院長の承認を得て、同院発行の数値地図200000(地図画像)及び数値地図25000(地図画像)を複製したものである。(承認番号 平28情複、第294号)

土石流区域調書

様式3-1 危害のおそれのある土地、著しい危害のおそれのある土地の設定図

調査年度 平成27年度

溪流の位置 溪流番号 J072114 溪流名 鼠入の沢22 所在地 岩手県下閉伊郡岩泉町鼠入



土石流区域調査書

様式3-2 建築物に作用すると想定される衝撃に関する事項

調査年度	平成27年度
所在地	岩手県下閉伊郡岩泉町鼠入

渓流の位置	溪流番号	J072114	溪流名	鼠入の沢22	所在地	岩手県下閉伊郡岩泉町鼠入
-------	------	---------	-----	--------	-----	--------------

横断測線番号	土石流の高さh(m)	土石流の流体力Fd(kN/m ²)	建築物の耐力P2(kN/m2)	横断測線番号	土石流の高さh(m)	土石流の流体力Fd(kN/m ²)	建築物の耐力P2(kN/m2)
No.0	0.54	24.06	12.72				
No.1	0.48	20.49	14.17				
No.2	0.39	15.58	17.08				
No.3	0.33	12.35	19.75				
No.4	0.28	9.37	23.05				
No.5	0.17	3.68	37.41				
No.6	0.15	2.56	42.64				
No.7	0.13	1.69	46.86				
No.8	0.13	1.25	48.12				