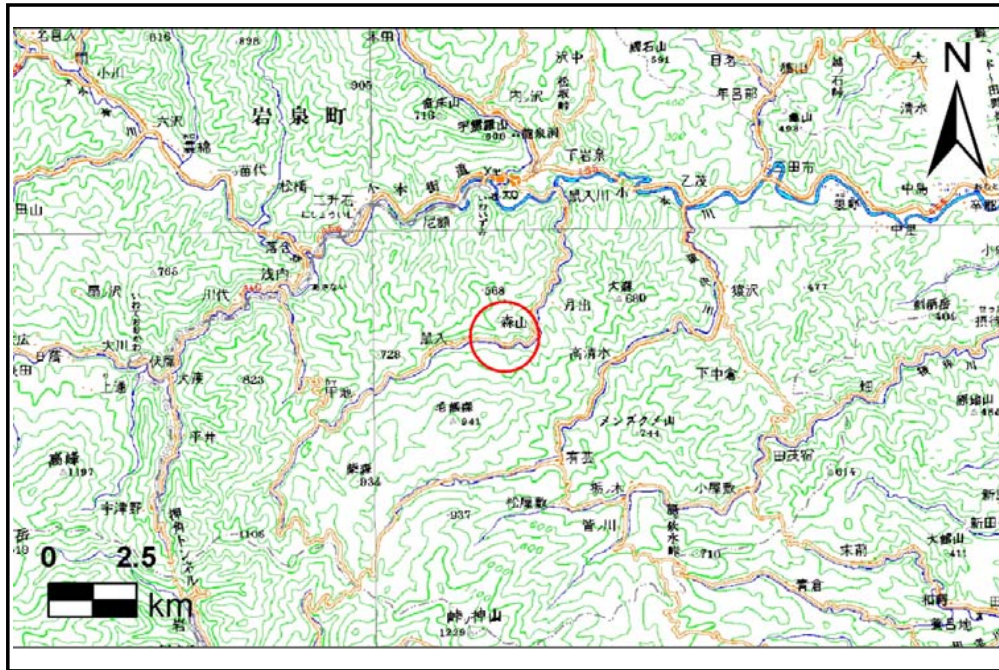


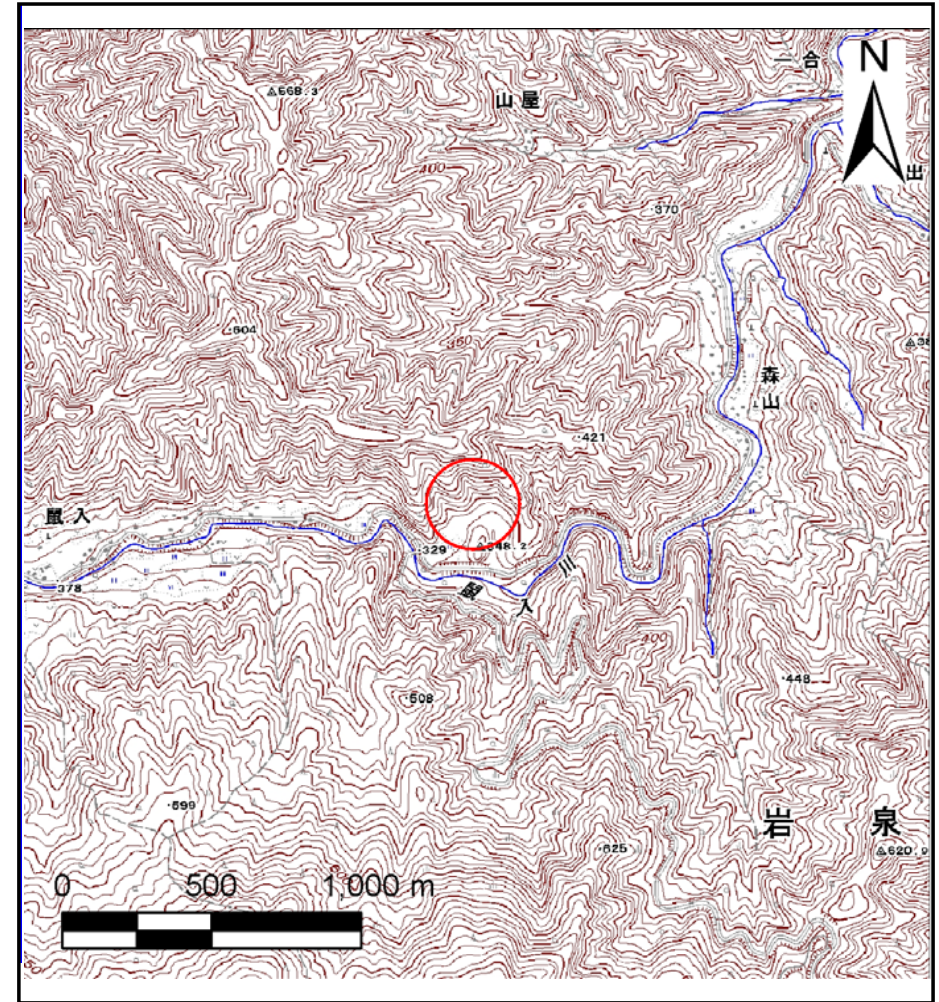
土砂災害防止に関する基礎調査(土石流)

表紙 位置,位置図

自然現象の種類	土石流
溪流番号	J072113
水系名	小本川
河川名	鼠入川
溪流名	鼠入の沢21
所在地	岩手県下閉伊郡岩泉町鼠入
調査機関	岩手県沿岸広域振興局岩泉土木センター



位置図(S=1:200,000)



概況図(S=1:25,000)

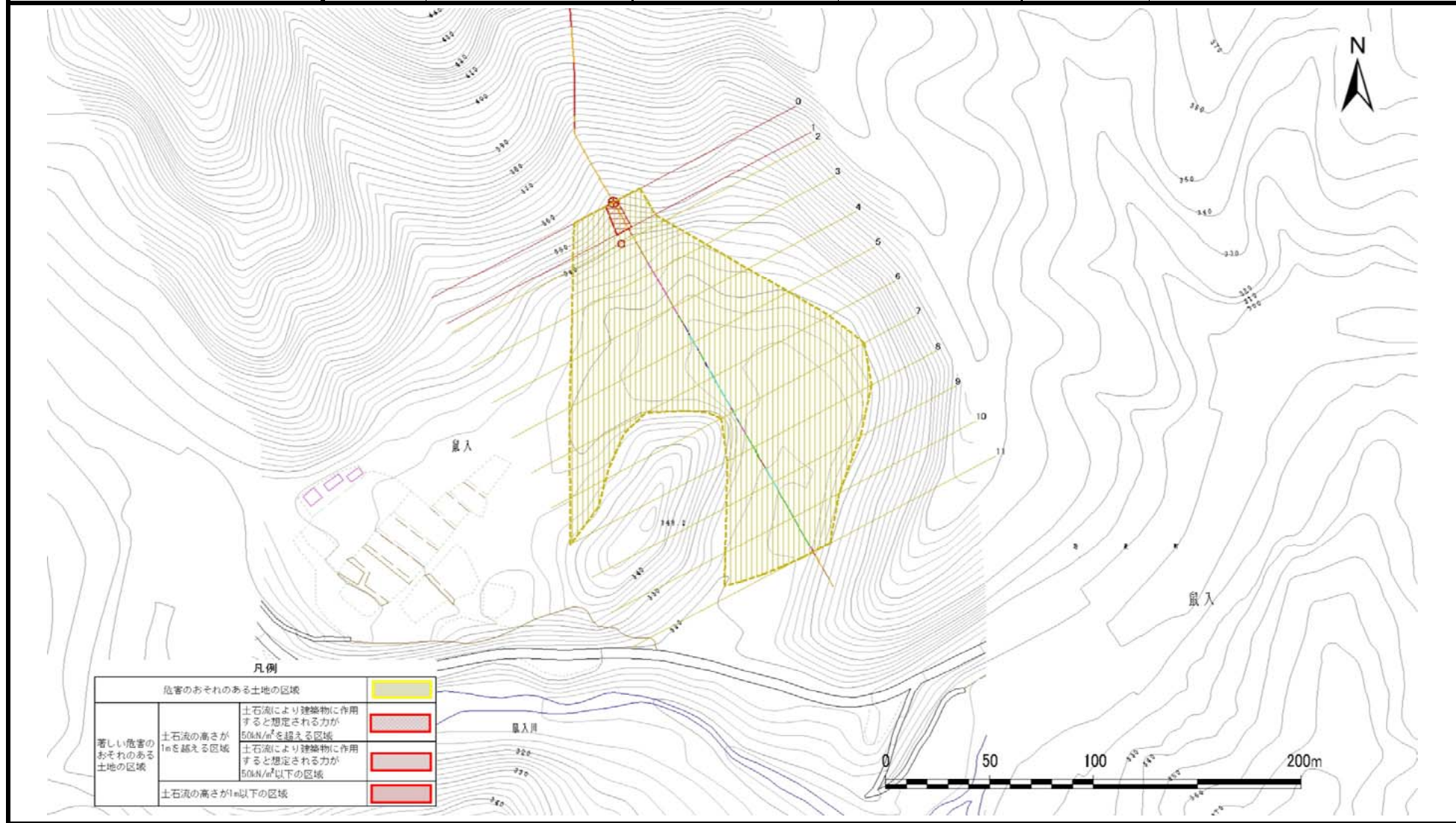
この地図は、国土地理院長の承認を得て、同院発行の数値地図200000(地図画像)及び数値地図25000(地図画像)を複製したものである。(承認番号 平28情複、第294号)

土石流区域調査

様式3-1 危害のおそれのある土地、著しい危害のおそれのある土地の設定図

調査年度 平成27年度

溪流の位置	溪流番号	J072113	溪流名	鼠入の沢21	所在地	岩手県下閉伊郡岩泉町鼠入
-------	------	---------	-----	--------	-----	--------------



土石流区域調書

様式3-2 建築物に作用すると想定される衝撃に関する事項

調査年度 平成27年度

流 流 の 位 置	渓流番号	J072113	溪流名	鼠入の沢21	所在地	岩手県下閉伊郡岩泉町鼠入	
横断測線番号	土石流の高さh(m)	土石流の流体力Fd(kN/m ²)	建築物の耐力P2(kN/m2)	横断測線番号	土石流の高さh(m)	土石流の流体力Fd(kN/m ²)	建築物の耐力P2(kN/m2)
No.0	0.41	34.17	16.28				
No.1	0.36	27.84	18.60				
No.2	0.26	18.74	24.59				
No.3	0.27	18.20	24.26				
No.4	0.27	17.56	23.85				
No.5	0.28	16.40	23.09				
No.6	0.30	14.76	21.97				
No.7	0.31	13.52	21.08				
No.8	0.33	12.40	20.24				
No.9	0.19	4.57	34.14				
No.10	0.14	2.16	45.07				
No.11	0.13	1.23	48.81				