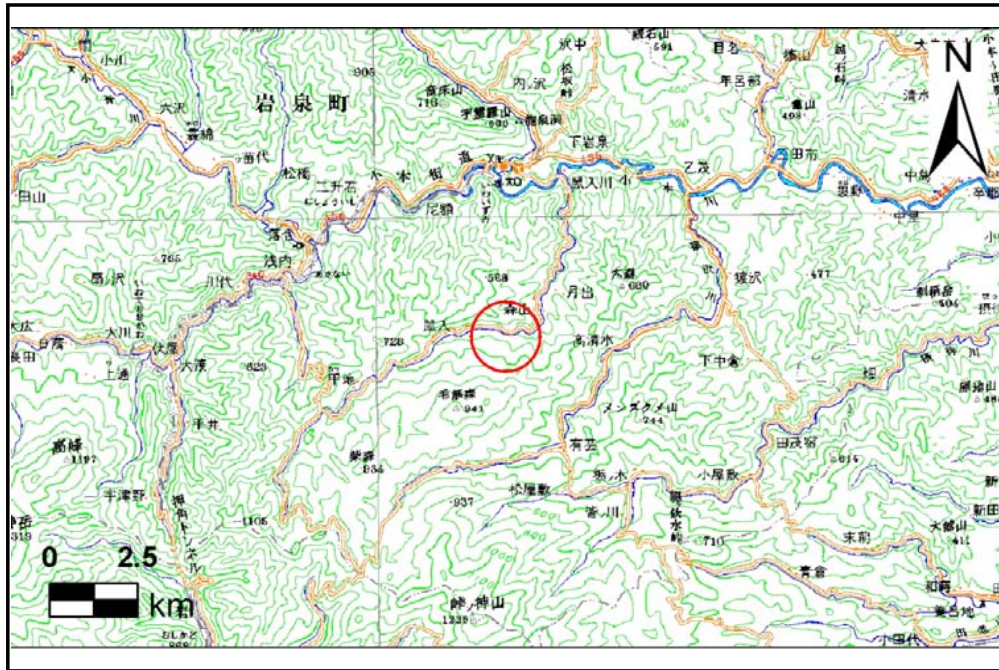


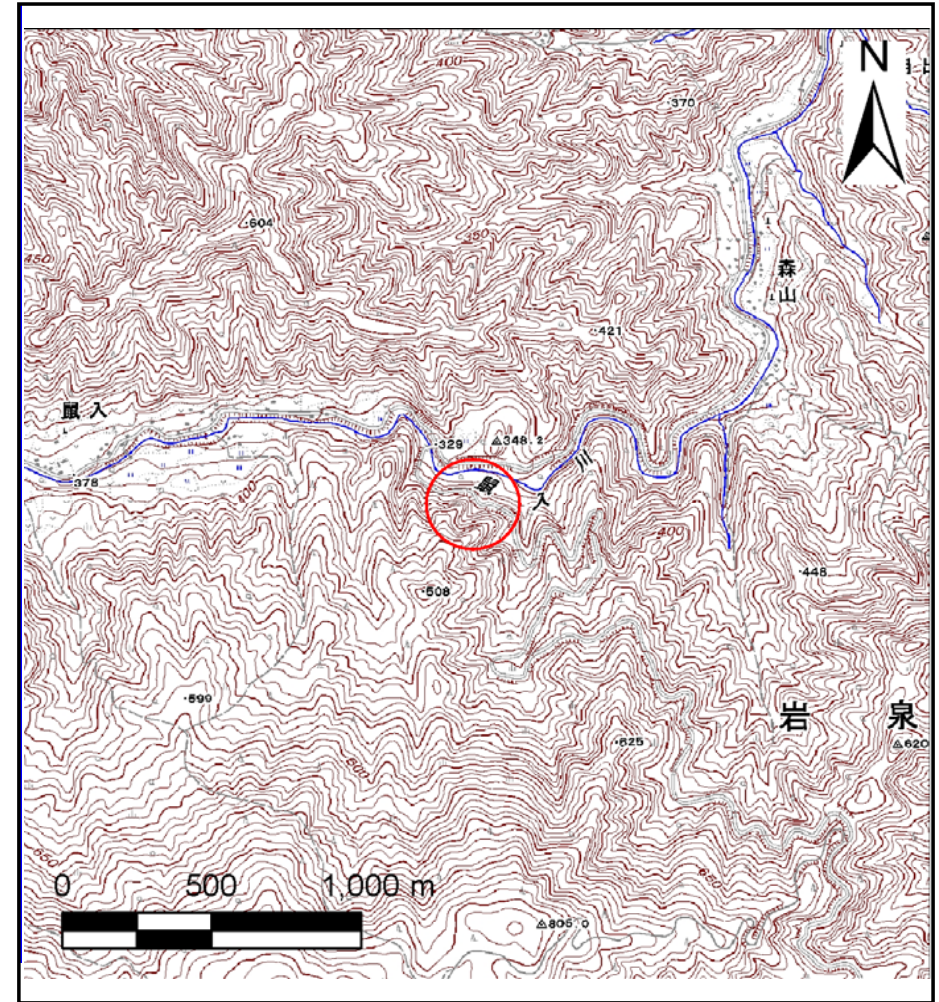
# 土砂災害防止に関する基礎調査(土石流)

表紙 位置,位置図

|         |                    |
|---------|--------------------|
| 自然現象の種類 | 土石流                |
| 溪流番号    | J072112            |
| 水系名     | 小本川                |
| 河川名     | 鼠入川                |
| 溪流名     | 鼠入の沢20             |
| 所在地     | 岩手県下閉伊郡岩泉町鼠入       |
| 調査機関    | 岩手県沿岸広域振興局岩泉土木センター |



位置図(S=1:200,000)



概況図(S=1:25,000)

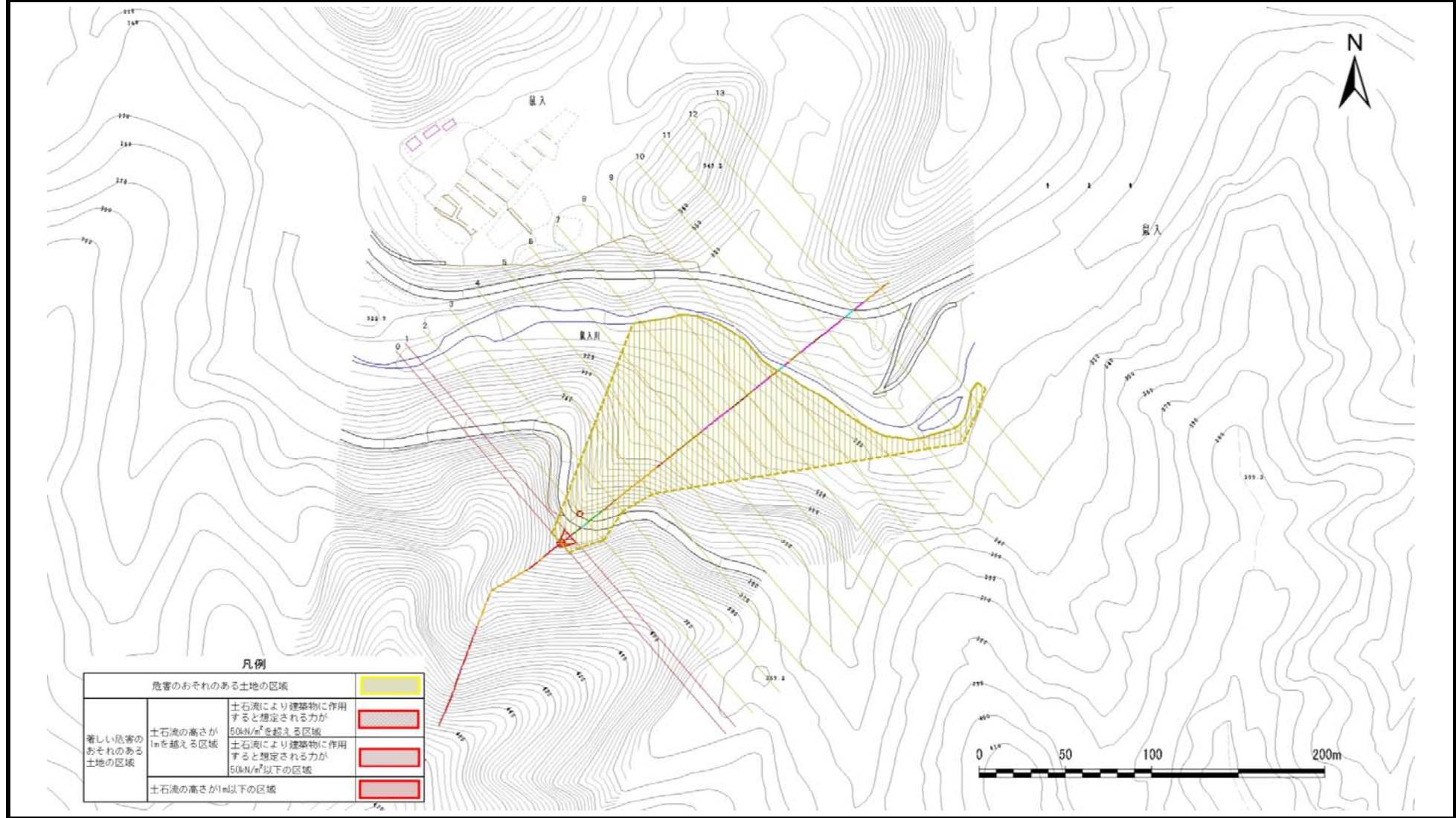
この地図は、国土地理院長の承認を得て、同院発行の数値地図200000(地図画像)及び数値地図25000(地図画像)を複製したものである。(承認番号 平28情複、第294号)

# 土石流区域調査

様式3-1 危害のおそれのある土地、著しい危害のおそれのある土地の設定図

調査年度 平成27年度

|       |      |         |     |        |     |              |
|-------|------|---------|-----|--------|-----|--------------|
| 溪流の位置 | 溪流番号 | J072112 | 溪流名 | 鼠入の沢20 | 所在地 | 岩手県下閉伊郡岩泉町鼠入 |
|-------|------|---------|-----|--------|-----|--------------|



## 土 石 流 区 域 調 書

様式3-2 建築物に作用すると想定される衝撃に関する事項

調査年度 平成27年度

| 流 流 の 位 置 |            |                               |                 | 調査年度   |            |                               |                 |
|-----------|------------|-------------------------------|-----------------|--------|------------|-------------------------------|-----------------|
| 渓         | 流          | の                             | 位 置             | 調査年度   | 平成27年度     |                               |                 |
|           |            | 溪流番号                          | J072112         | 溪流名    | 嵐入の沢20     | 所在地                           | 岩手県下閉伊郡岩泉町嵐入    |
| 横断測線番号    | 土石流の高さh(m) | 土石流の流体力Fd(kN/m <sup>2</sup> ) | 建築物の耐力P2(kN/m2) | 横断測線番号 | 土石流の高さh(m) | 土石流の流体力Fd(kN/m <sup>2</sup> ) | 建築物の耐力P2(kN/m2) |
| No.0      | 0.54       | 47.16                         | 12.88           |        |            |                               |                 |
| No.1      | 0.31       | 22.36                         | 21.41           |        |            |                               |                 |
| No.2      | 0.27       | 18.11                         | 24.20           |        |            |                               |                 |
| No.3      | 0.27       | 17.60                         | 23.87           |        |            |                               |                 |
| No.4      | 0.27       | 17.44                         | 23.77           |        |            |                               |                 |
| No.5      | 0.28       | 16.80                         | 23.35           |        |            |                               |                 |
| No.6      | 0.29       | 15.85                         | 22.72           |        |            |                               |                 |
| No.7      | 0.30       | 14.74                         | 21.96           |        |            |                               |                 |
| No.8      | 0.31       | 13.84                         | 21.32           |        |            |                               |                 |
| No.9      | 0.31       | 13.58                         | 21.12           |        |            |                               |                 |
| No.10     | 0.33       | 11.99                         | 19.93           |        |            |                               |                 |
| No.11     | 0.14       | 2.38                          | 43.92           |        |            |                               |                 |
| No.12     | 0.13       | 1.72                          | 47.23           |        |            |                               |                 |
| No.13     | 0.13       | 1.05                          | 48.80           |        |            |                               |                 |
|           |            |                               |                 |        |            |                               |                 |
|           |            |                               |                 |        |            |                               |                 |
|           |            |                               |                 |        |            |                               |                 |
|           |            |                               |                 |        |            |                               |                 |
|           |            |                               |                 |        |            |                               |                 |
|           |            |                               |                 |        |            |                               |                 |
|           |            |                               |                 |        |            |                               |                 |
|           |            |                               |                 |        |            |                               |                 |
|           |            |                               |                 |        |            |                               |                 |
|           |            |                               |                 |        |            |                               |                 |
|           |            |                               |                 |        |            |                               |                 |
|           |            |                               |                 |        |            |                               |                 |
|           |            |                               |                 |        |            |                               |                 |
|           |            |                               |                 |        |            |                               |                 |
|           |            |                               |                 |        |            |                               |                 |
|           |            |                               |                 |        |            |                               |                 |
|           |            |                               |                 |        |            |                               |                 |
|           |            |                               |                 |        |            |                               |                 |