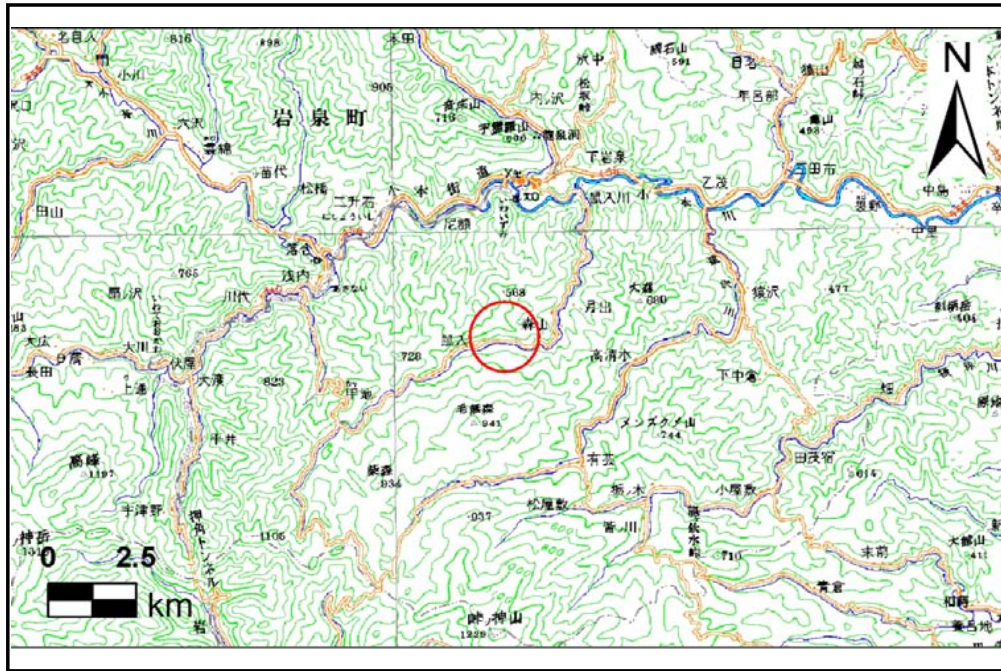


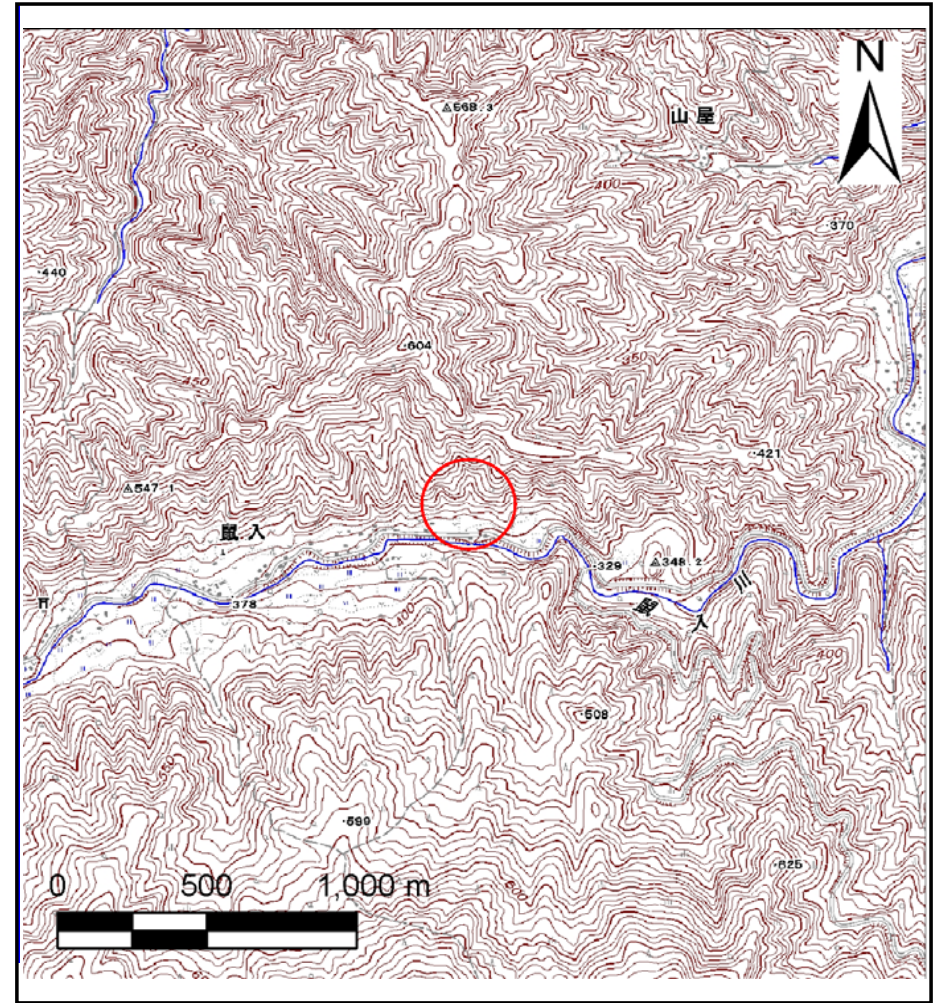
土砂災害防止に関する基礎調査(土石流)

表紙 位置,位置図

自然現象の種類	土石流
溪流番号	J072110
水系名	小本川
河川名	鼠入川
溪流名	鼠入の沢18
所在地	岩手県下閉伊郡岩泉町鼠入
調査機関	岩手県沿岸広域振興局岩泉土木センター



位置図(S=1:200,000)



概況図(S=1:25,000)

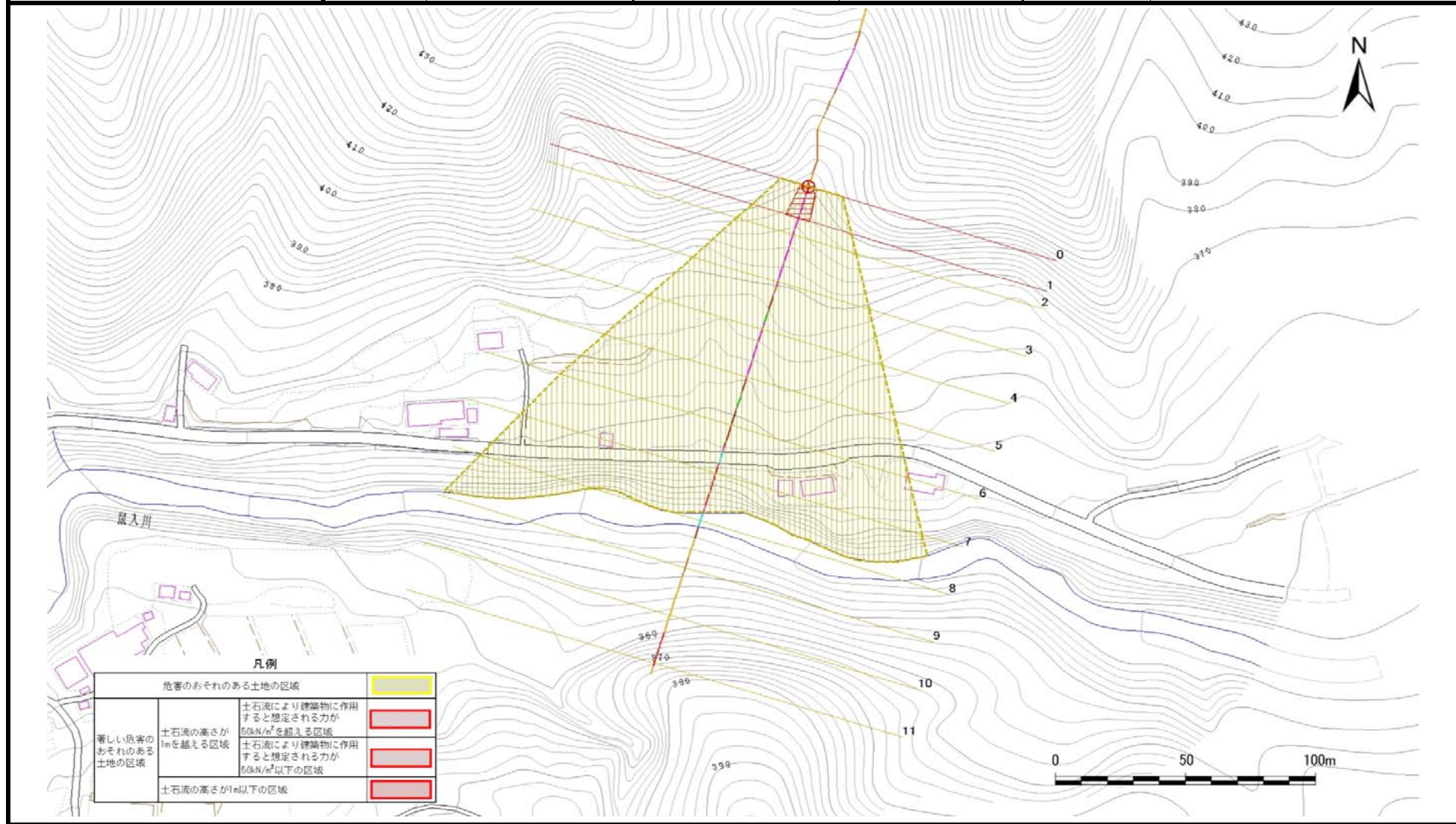
この地図は、国土地理院長の承認を得て、同院発行の数値地図200000(地図画像)及び数値地図25000(地図画像)を複製したものである。(承認番号 平28情複、第294号)

土石流区域調査書

様式3-1 危害のおそれのある土地、著しい危害のおそれのある土地の設定図

調査年度	平成27年度
調査地点	岩手県下閉伊郡岩泉町鼠入

溪流の位置	溪流番号	J072110	溪流名	鼠入の沢18	所在地	岩手県下閉伊郡岩泉町鼠入
-------	------	---------	-----	--------	-----	--------------



土石流区域調書

様式3-2 建築物に作用すると想定される衝撃に関する事項

調査年度	平成27年度
所在地	岩手県下閉伊郡岩泉町鼠入

渓流の位置	溪流番号	J072110	溪流名	鼠入の沢18	所在地	岩手県下閉伊郡岩泉町鼠入
-------	------	---------	-----	--------	-----	--------------

横断測線番号	土石流の高さh(m)	土石流の流体力F _d (kN/m ²)	建築物の耐力P2(kN/m2)	横断測線番号	土石流の高さh(m)	土石流の流体力F _d (kN/m ²)	建築物の耐力P2(kN/m2)
No.0	0.49	25.83	14.01				
No.1	0.38	17.68	17.65				
No.2	0.36	16.04	18.64				
No.3	0.32	12.97	20.67				
No.4	0.33	12.41	20.25				
No.5	0.33	12.14	20.04				
No.6	0.32	11.53	20.37				
No.7	0.25	7.62	26.07				
No.8	0.24	7.90	26.52				
No.9	0.17	3.78	37.20				
No.10	0.13	1.55	47.97				
No.11	0.15	0.44	41.67				