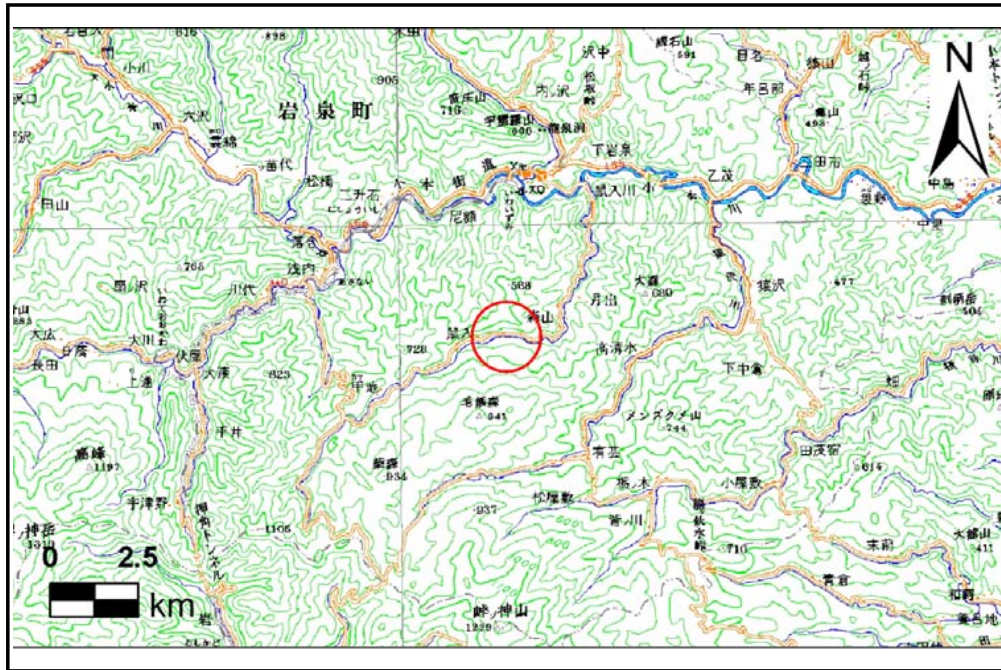


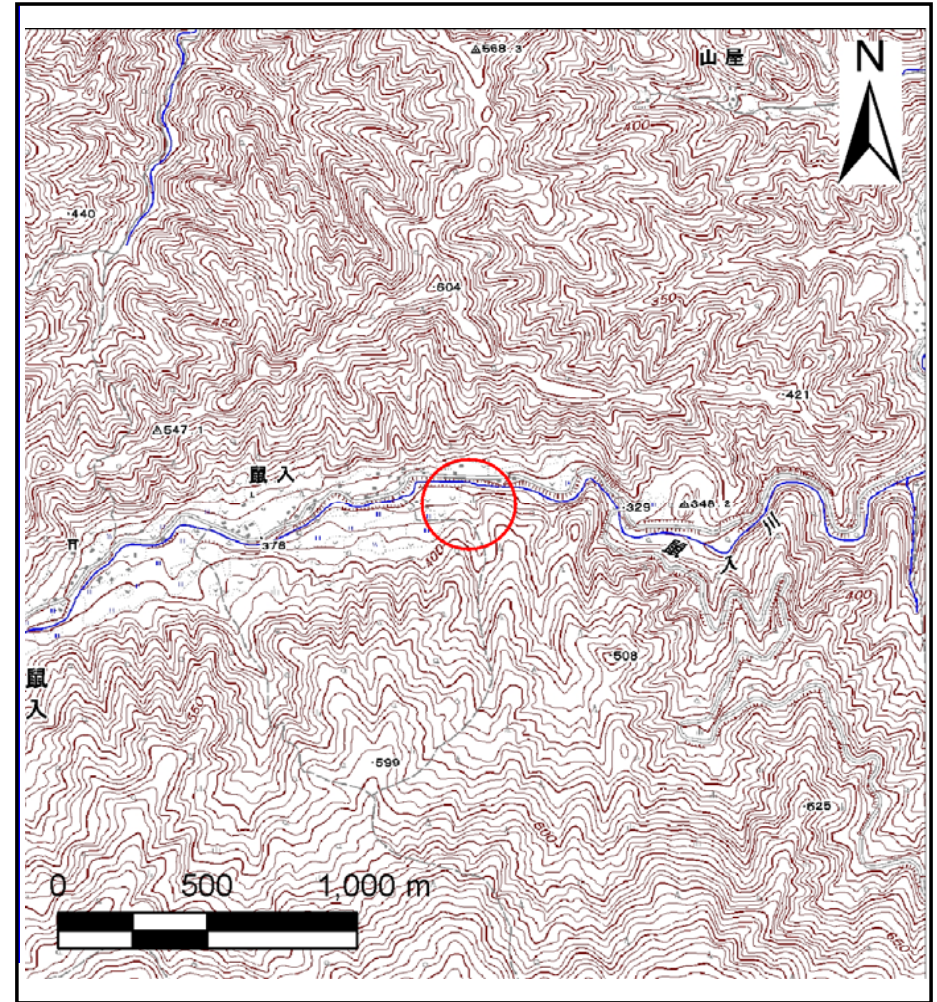
土砂災害防止に関する基礎調査(土石流)

表紙 位置,位置図

自然現象の種類	土石流
溪流番号	J072109
水系名	小本川
河川名	鼠入川
溪流名	鼠入の沢17
所在地	岩手県下閉伊郡岩泉町鼠入
調査機関	岩手県沿岸広域振興局岩泉土木センター



位置図(S=1:200,000)



概況図(S=1:25,000)

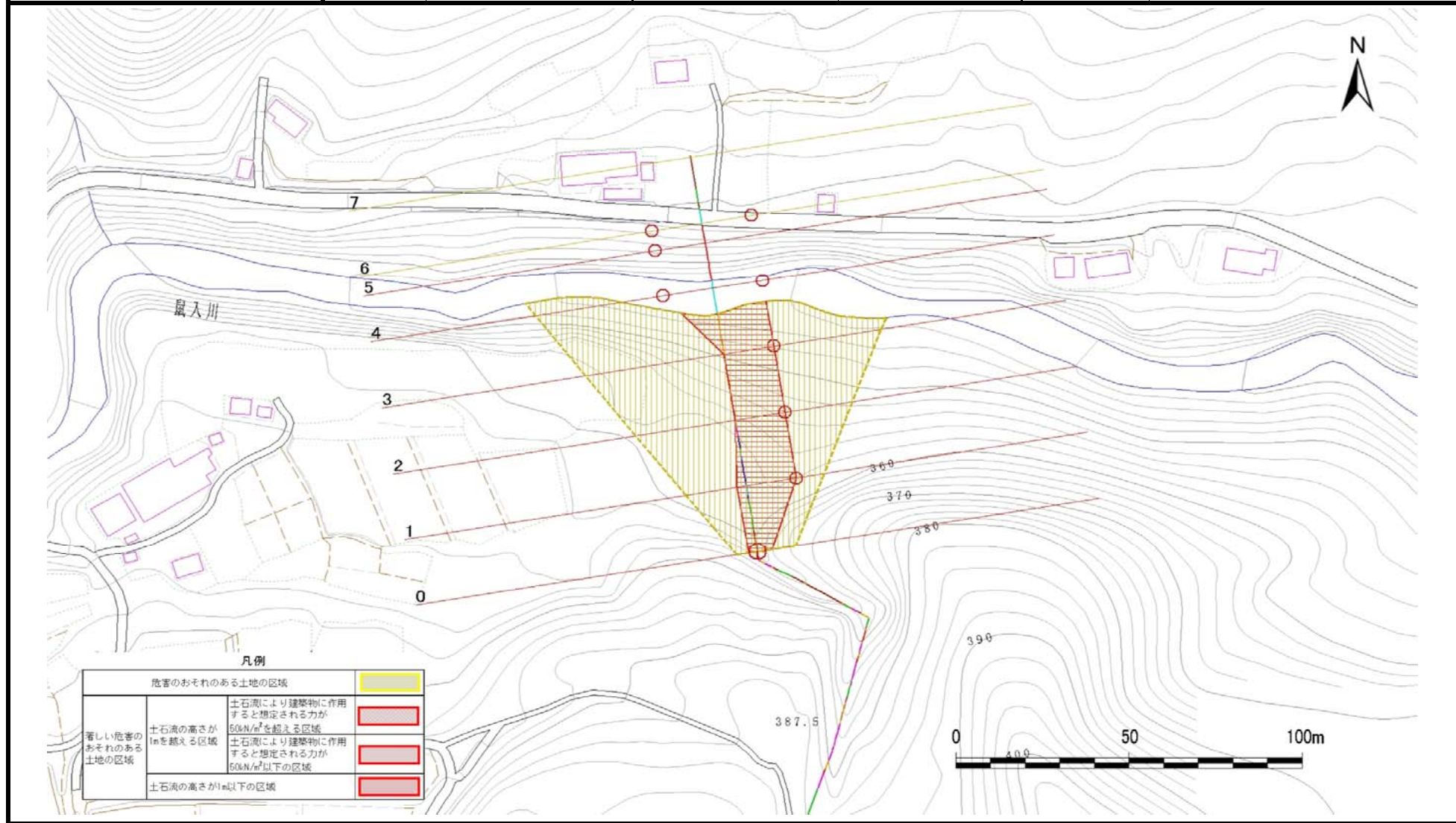
この地図は、国土地理院長の承認を得て、同院発行の数値地図200000(地図画像)及び数値地図25000(地図画像)を複製したものである。(承認番号 平28情複、第294号)

土石流区域調査

様式3-1 危害のおそれのある土地、著しい危害のおそれのある土地の設定図

調査年度	平成27年度
所在地	岩手県下閉伊郡岩泉町鼠入

溪流の位置	溪流番号	J072109	溪流名	鼠入の沢17	所在地	岩手県下閉伊郡岩泉町鼠入
-------	------	---------	-----	--------	-----	--------------



土石流区域調書

様式3-2 建築物に作用すると想定される衝撃に関する事項

調査年度 平成27年度

溪流の位置 溪流番号 J072109 溪流名 鼠入の沢17 所在地 岩手県下閉伊郡岩泉町鼠入

横断測線番号	土石流の高さh(m)	土石流の流体力Fd(kN/m ²)	建築物の耐力P2(kN/m ²)	横断測線番号	土石流の高さh(m)	土石流の流体力Fd(kN/m ²)	建築物の耐力P2(kN/m ²)
No.0	1.51	43.09	5.69				
No.1	0.62	13.40	11.41				
No.2	0.62	13.45	11.42				
No.3	0.59	14.48	11.80				
No.4	0.58	15.30	12.09				
No.5	0.61	11.68	11.52				
No.6	0.60	8.82	11.70				
No.7	0.61	6.27	11.49				