

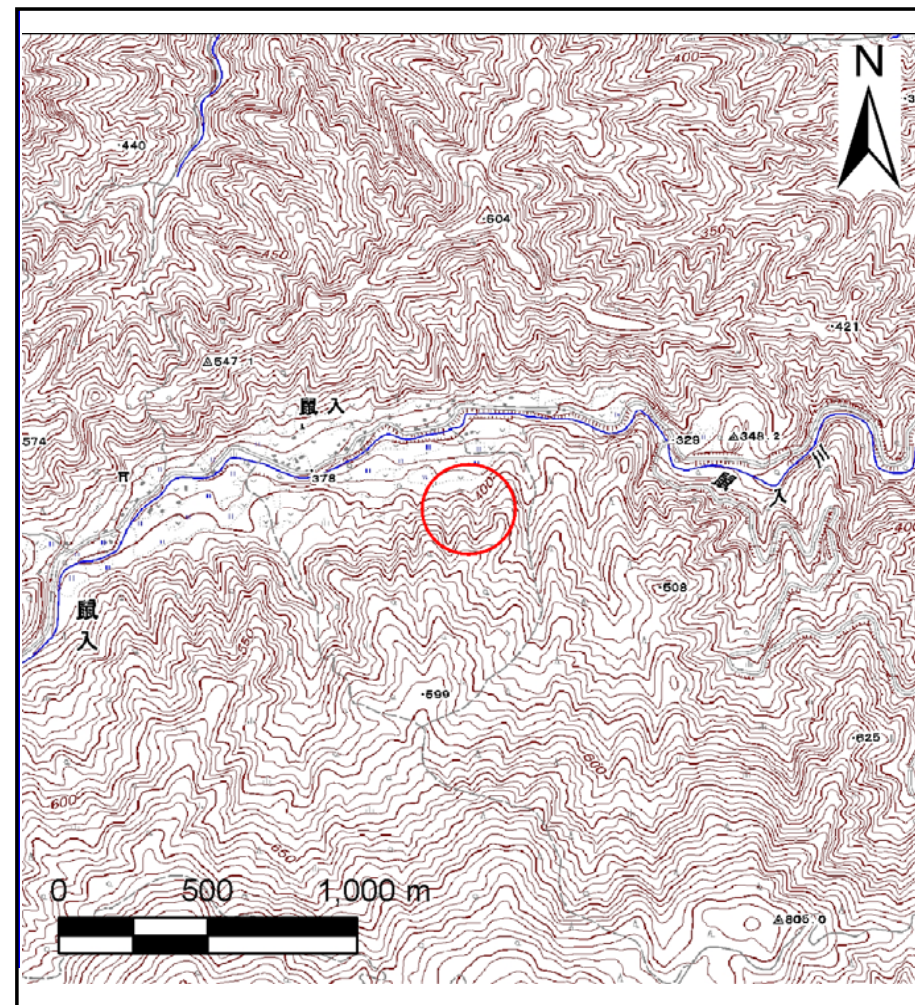
# 土砂災害防止に関する基礎調査(土石流)

表紙 位置,位置図

自然現象の種類	土石流
溪流番号	J072107
水系名	小本川
河川名	鼠入川
溪流名	鼠入の沢15
所在地	岩手県下閉伊郡岩泉町鼠入
調査機関	岩手県沿岸広域振興局岩泉土木センター



位置図(S=1:200,000)



概況図(S=1:25,000)

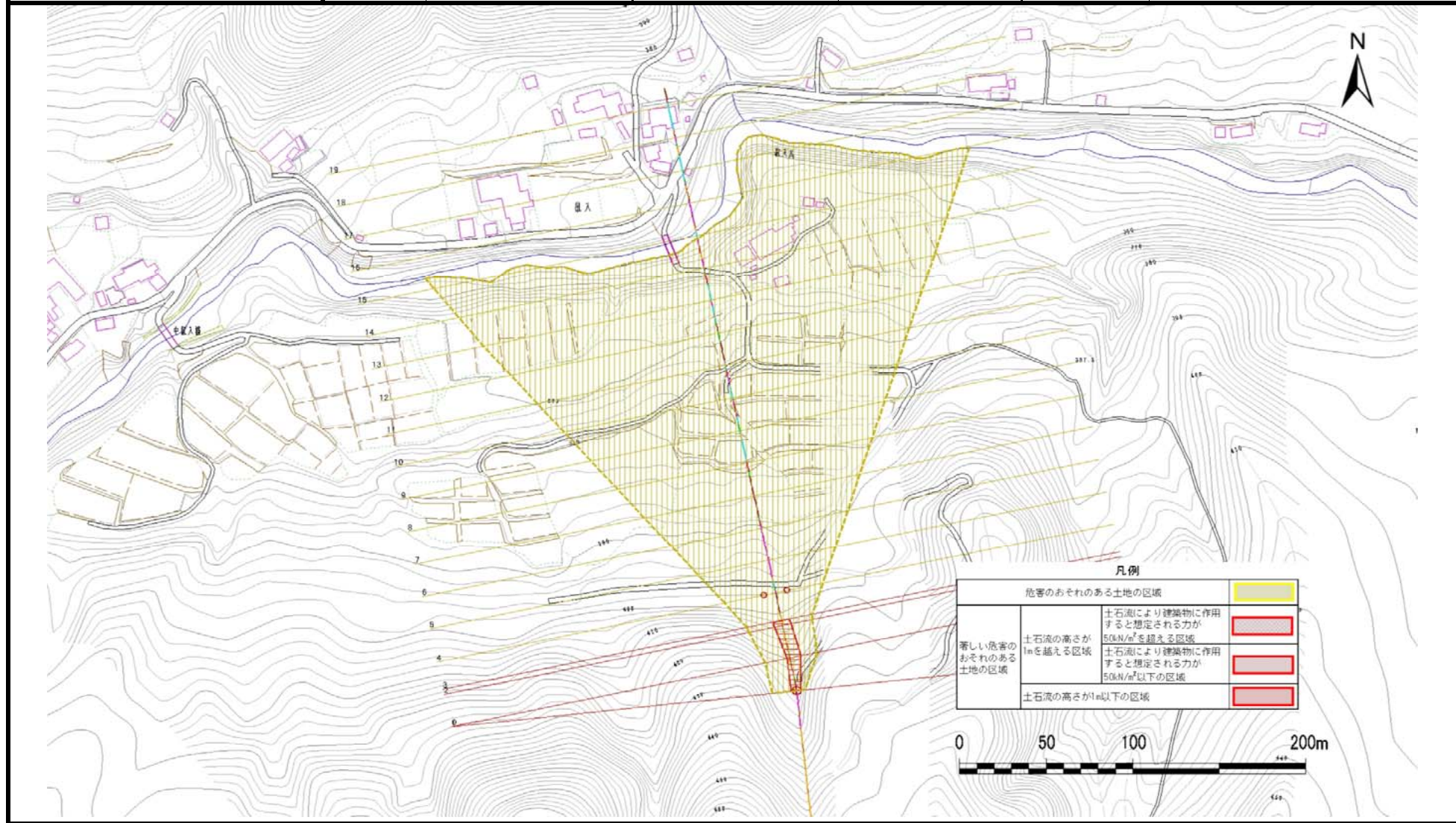
この地図は、国土地理院長の承認を得て、同院発行の数値地図200000(地図画像)及び数値地図25000(地図画像)を複製したものである。(承認番号 平28情複、第294号)

# 土石流区域調査

様式3-1 危害のおそれのある土地、著しい危害のおそれのある土地の設定図

調査年度 平成27年度

溪流の位置 溪流番号 J072107 溪流名 鼠入の沢15 所在地 岩手県下閉伊郡岩泉町鼠入



## 土石流区域調書

様式3-2 建築物に作用すると想定される衝撃に関する事項

調査年度	平成27年度
------	--------

渓流の位置	渓流番号	J072107	溪流名	鼠入の沢15	所在地	岩手県下閉伊郡岩泉町鼠入
-------	------	---------	-----	--------	-----	--------------

横断測線番号	土石流の高さh(m)	土石流の流体力Fd(kN/m <sup>2</sup> )	建築物の耐力P2(kN/m <sup>2</sup> )	横断測線番号	土石流の高さh(m)	土石流の流体力Fd(kN/m <sup>2</sup> )	建築物の耐力P2(kN/m <sup>2</sup> )
No.0	0.50	31.82	13.80				
No.1	0.39	22.00	16.98				
No.2	0.36	19.27	18.25				
No.3	0.36	18.89	18.45				
No.4	0.31	14.12	21.52				
No.5	0.31	13.49	21.06				
No.6	0.32	12.89	20.61				
No.7	0.33	12.40	20.24				
No.8	0.33	12.10	20.01				
No.9	0.22	5.99	29.76				
No.10	0.17	3.56	38.17				
No.11	0.15	3.03	40.60				
No.12	0.15	2.71	42.20				
No.13	0.14	2.21	44.82				
No.14	0.14	2.28	45.53				
No.15	0.13	2.37	46.40				
No.16	0.13	1.80	46.88				
No.17	0.13	1.07	48.83				
No.18	0.21	1.17	29.90				
No.19	0.29	1.14	22.64				