

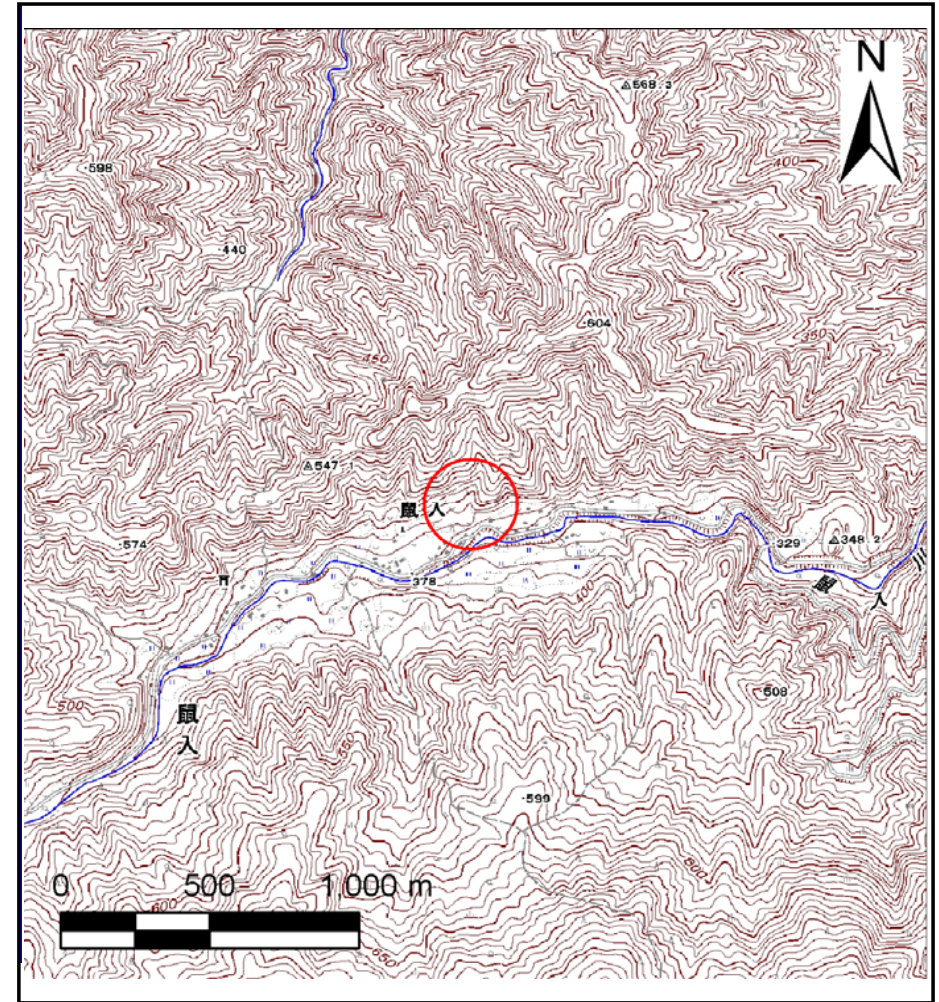
# 土砂災害防止に関する基礎調査(土石流)

表紙 位置,位置図

自然現象の種類	土石流
溪流番号	J072106
水系名	小本川
河川名	鼠入川
溪流名	鼠入の沢14
所在地	岩手県下閉伊郡岩泉町鼠入
調査機関	岩手県沿岸広域振興局岩泉土木センター



位置図(S=1:200,000)



概況図(S=1:25,000)

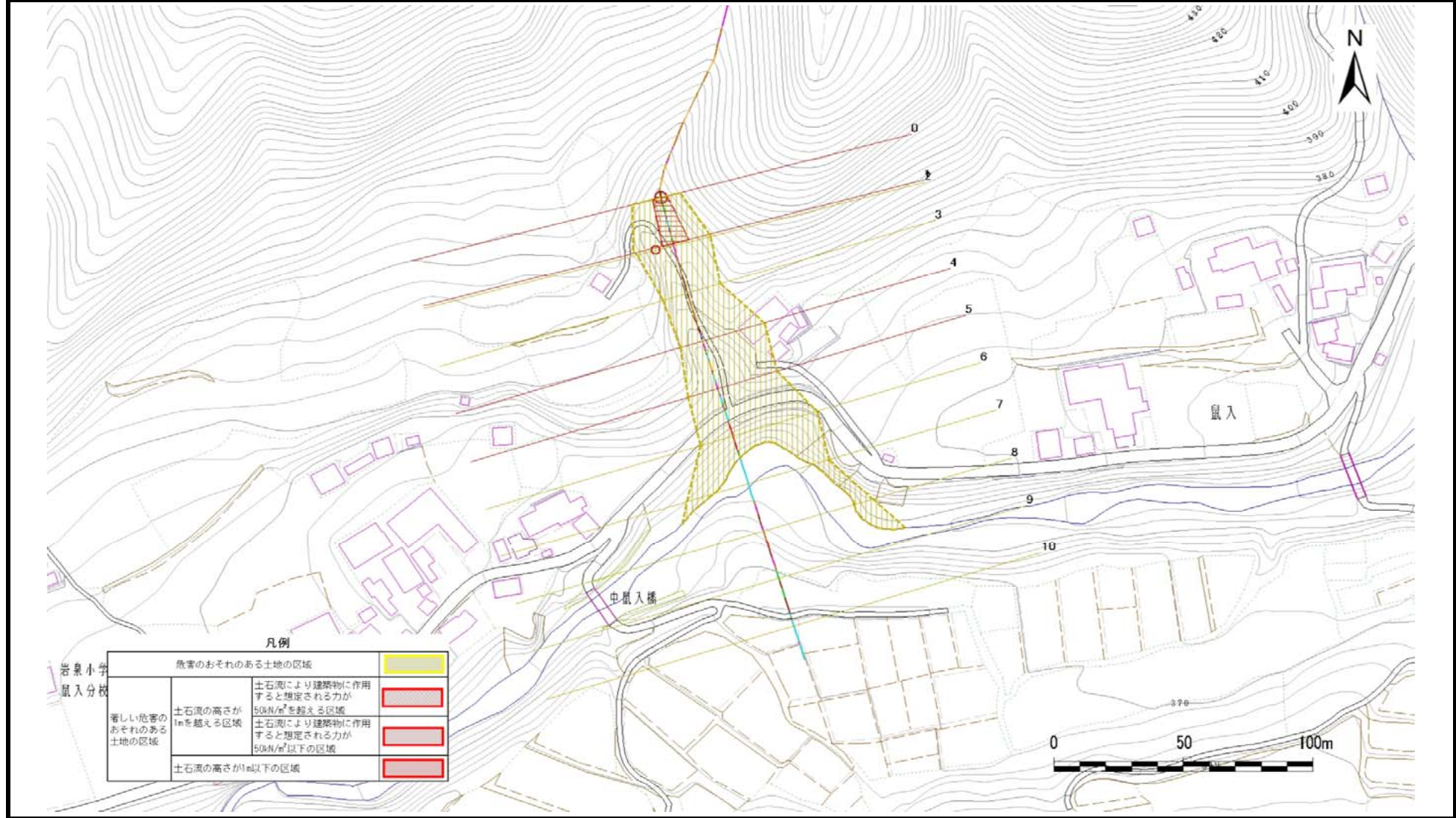
この地図は、国土地理院長の承認を得て、同院発行の数値地図200000(地図画像)及び数値地図25000(地図画像)を複製したものである。(承認番号 平28情複、第294号)

# 土石流区域調査書

様式3-1 危害のおそれのある土地、著しい危害のおそれのある土地の設定図

調査年度 平成27年度

溪流の位置 溪流番号 J072106 溪流名 鼠入の沢14 所在地 岩手県下閉伊郡岩泉町鼠入



# 土石流区域調査書

様式3-2 建築物に作用すると想定される衝撃に関する事項

調査年度	平成27年度
------	--------

渓流の位置	溪流番号	J072106	溪流名	鼠入の沢14	所在地	岩手県下閉伊郡岩泉町鼠入
-------	------	---------	-----	--------	-----	--------------

横断測線番号	土石流の高さh(m)	土石流の流体力Fd(kN/m <sup>2</sup> )	建築物の耐力P2(kN/m <sup>2</sup> )	横断測線番号	土石流の高さh(m)	土石流の流体力Fd(kN/m <sup>2</sup> )	建築物の耐力P2(kN/m <sup>2</sup> )
No.0	0.58	28.56	12.08				
No.1	0.42	17.42	16.03				
No.2	0.34	13.27	19.33				
No.3	0.41	16.10	16.35				
No.4	0.45	17.63	15.21				
No.5	0.45	16.88	14.95				
No.6	0.30	10.25	21.77				
No.7	0.30	10.21	21.74				
No.8	0.21	5.21	30.04				
No.9	0.16	2.33	38.80				
No.10	0.16	1.53	40.41				