

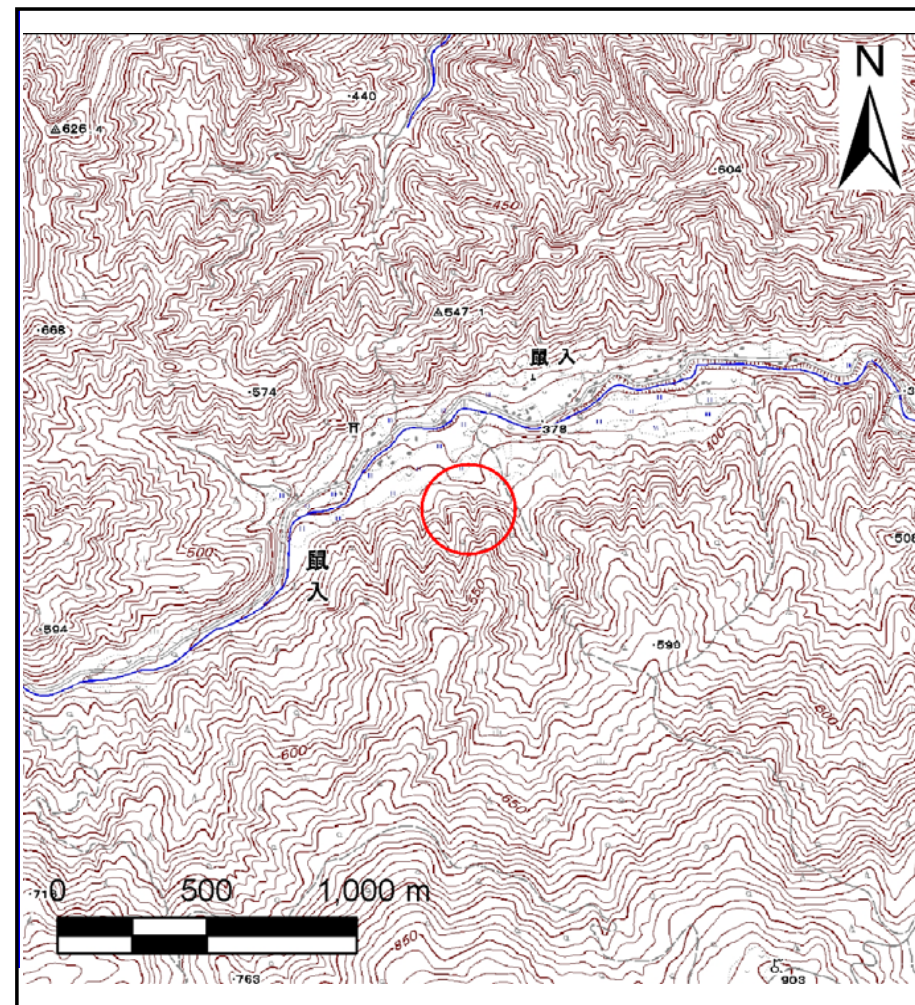
# 土砂災害防止に関する基礎調査(土石流)

表紙 位置,位置図

自然現象の種類	土石流
溪流番号	J072103
水系名	小本川
河川名	鼠入川
溪流名	鼠入の沢11
所在地	岩手県下閉伊郡岩泉町鼠入
調査機関	岩手県沿岸広域振興局岩泉土木センター



位置図(S=1:200,000)



概況図(S=1:25,000)

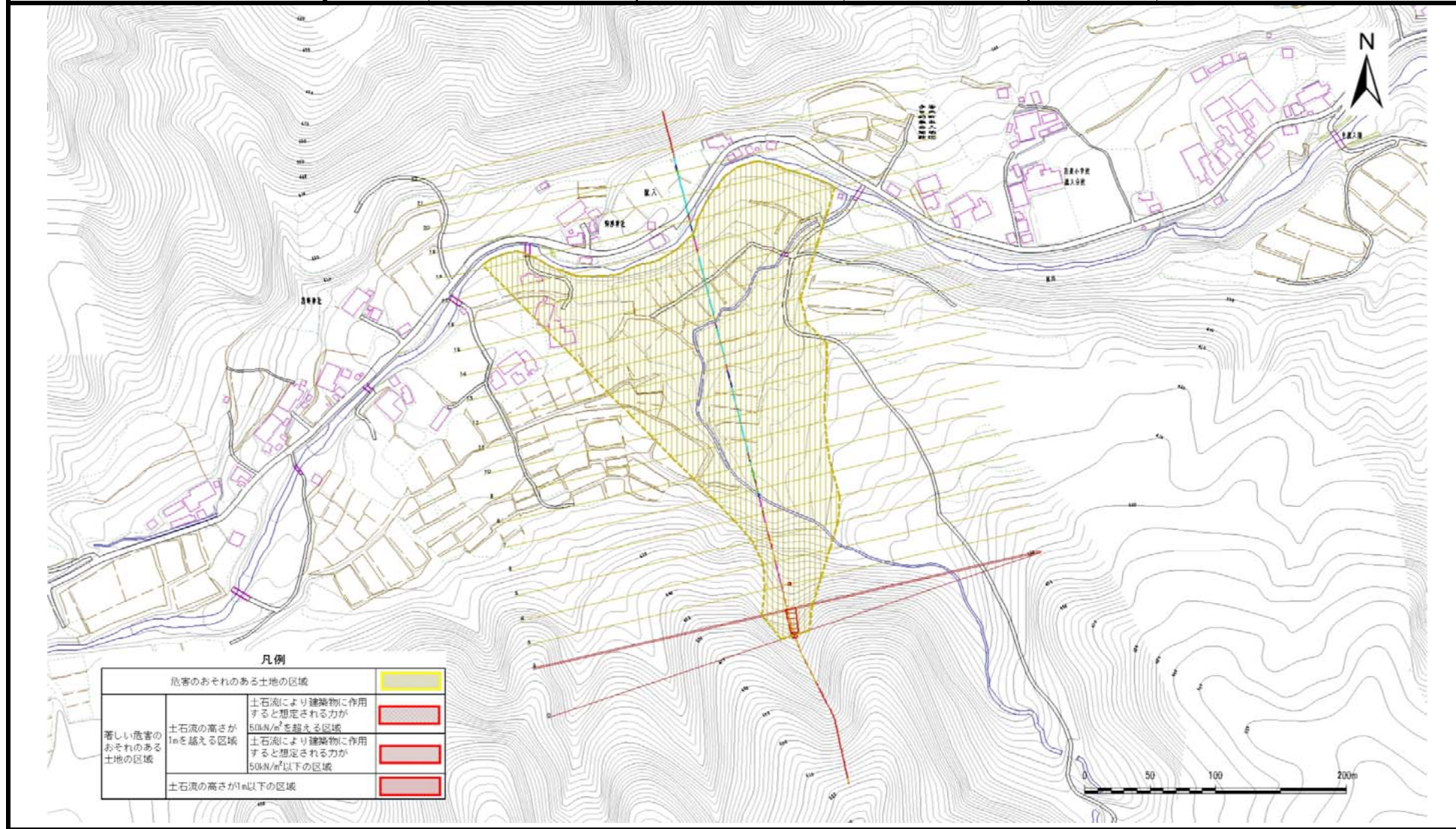
この地図は、国土地理院長の承認を得て、同院発行の数値地図200000(地図画像)及び数値地図25000(地図画像)を複製したものである。(承認番号 平28情複、第294号)

# 土石流区域調査

様式3-1 危害のおそれのある土地、著しい危害のおそれのある土地の設定図

調査年度 平成27年度

溪流の位置 溪流番号 J072103 溪流名 鼠入の沢11 所在地 岩手県下閉伊郡岩泉町鼠入



## 土石流区域調書

様式3-2 建築物に作用すると想定される衝撃に関する事項

調査年度	平成27年度
所在地	岩手県下閉伊郡岩泉町鼠入

渓流の位置	渓流番号	J072103	溪流名	鼠入の沢11	所在地	岩手県下閉伊郡岩泉町鼠入
-------	------	---------	-----	--------	-----	--------------

横断測線番号	土石流の高さh(m)	土石流の流体力Fd(kN/m <sup>2</sup> )	建築物の耐力P2(kN/m <sup>2</sup> )	横断測線番号	土石流の高さh(m)	土石流の流体力Fd(kN/m <sup>2</sup> )	建築物の耐力P2(kN/m <sup>2</sup> )
No.0	0.47	36.31	14.61				
No.1	0.37	26.60	17.83				
No.2	0.38	26.75	17.75				
No.3	0.28	17.24	23.64				
No.4	0.28	16.73	23.31				
No.5	0.28	16.67	23.27				
No.6	0.28	16.28	23.01				
No.7	0.29	15.20	22.27				
No.8	0.31	13.63	21.16				
No.9	0.33	12.33	20.19				
No.10	0.24	7.30	26.71				
No.11	0.17	3.63	37.86				
No.12	0.14	2.37	43.97				
No.13	0.13	1.89	46.42				
No.14	0.22	3.26	28.69				
No.15	0.24	2.09	26.83				
No.16	0.26	1.24	24.58				
No.17	0.25	1.36	25.73				
No.18	0.23	1.56	27.44				
No.19	0.25	1.42	26.23				
No.20	0.25	1.33	25.43				
No.21	0.31	0.78	21.45				
No.22	0.00	0.00	0.00				