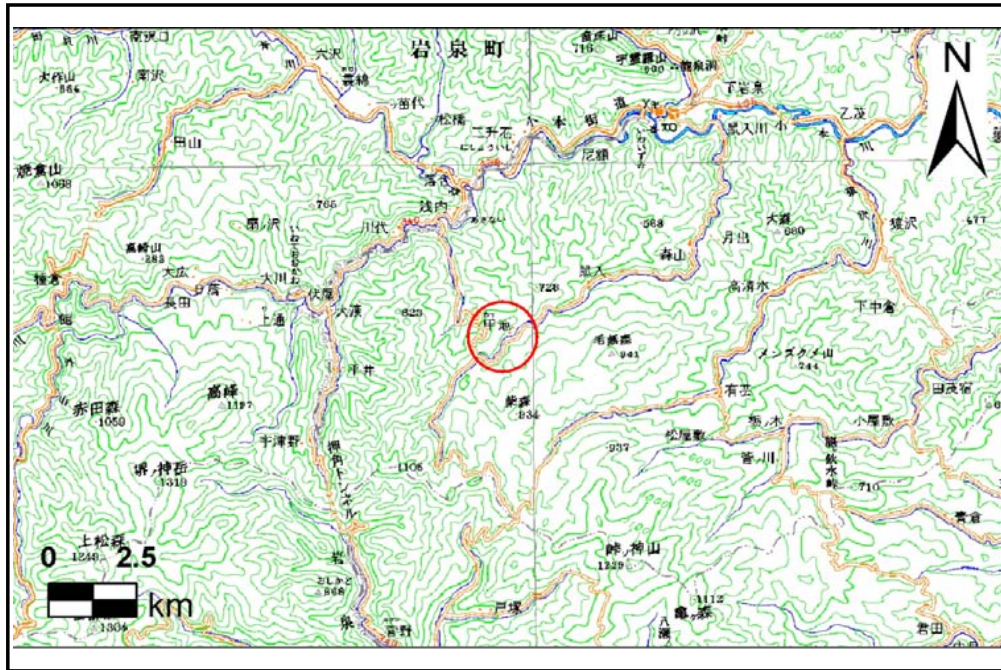


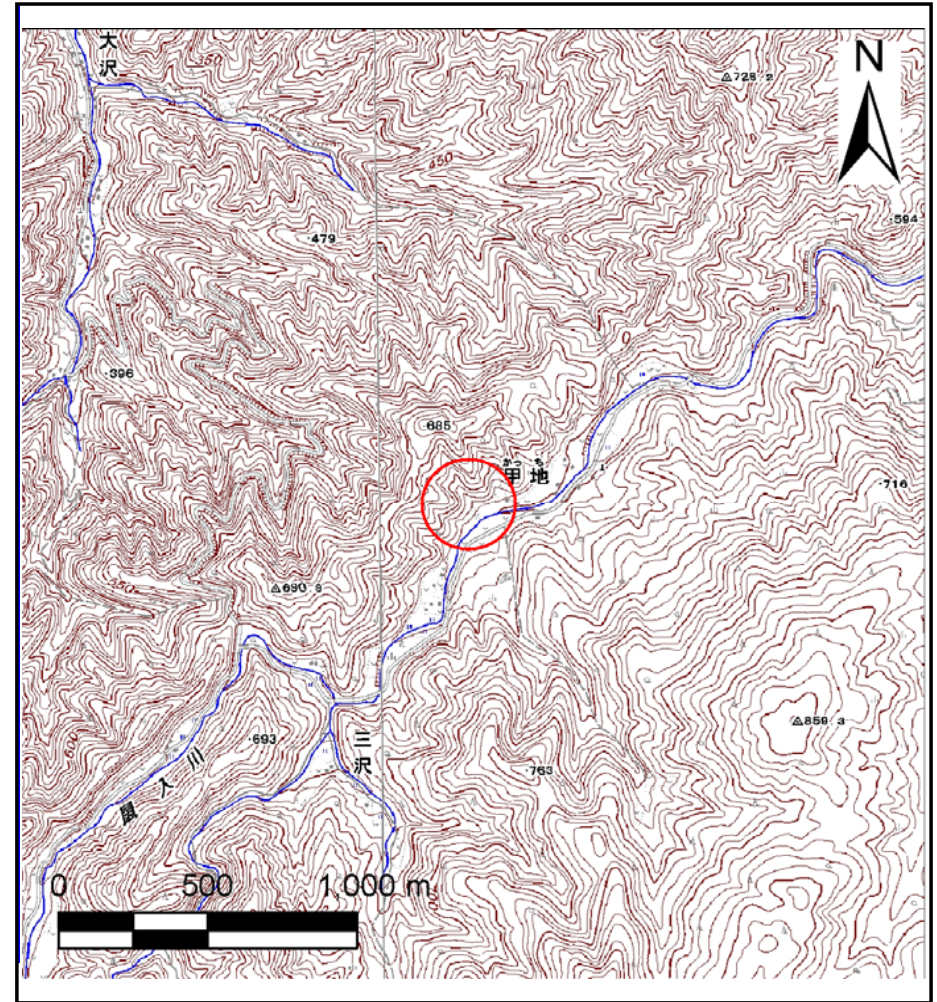
土砂災害防止に関する基礎調査(土石流)

表紙 位置,位置図

自然現象の種類	土石流
溪流番号	J071140
水系名	小本川
河川名	鼠入川
溪流名	鼠入の沢8
所在地	岩手県下閉伊郡岩泉町鼠入
調査機関	岩手県沿岸広域振興局岩泉土木センター



位置図(S=1:200,000)



概況図(S=1:25,000)

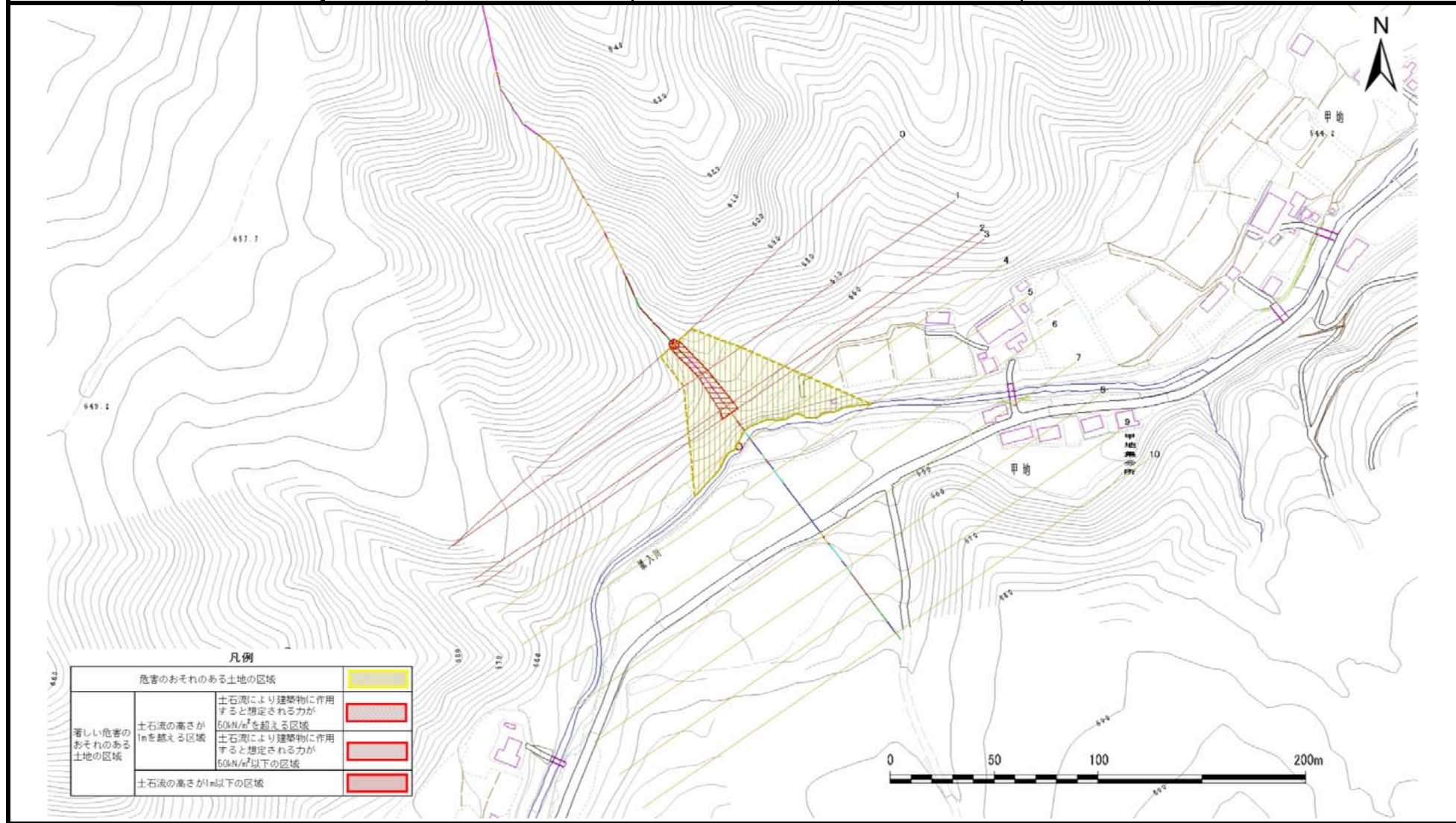
この地図は、国土地理院長の承認を得て、同院発行の数値地図200000(地図画像)及び数値地図25000(地図画像)を複製したものである。(承認番号 平28情複、第294号)

土石流区域調査

様式3-1 危害のおそれのある土地、著しい危害のおそれのある土地の設定図

調査年度 平成27年度

溪流の位置	溪流番号	J071140	溪流名	鼠入の沢8	所在地	岩手県下閉伊郡岩泉町鼠入
-------	------	---------	-----	-------	-----	--------------



凡例

危険のおそれのある土地の区域		
著しい危害のおそれのある土地の区域	土石流の高さが1mを超える区域	
	土石流の高さが1m以下かつ、土石流により建築物に作用すると想定される力が50kN/m ² を超える区域	
	土石流の高さが1m以下かつ、土石流により建築物に作用すると想定される力が50kN/m ² 以下の区域	
土石流の高さが1m以下の区域		

土石流区域調査書

様式3-2 建築物に作用すると想定される衝撃に関する事項

調査年度	平成27年度
------	--------

流の位置	溪流番号	J071140		溪流名	嵐入の沢8	所在地	岩手県下閉伊郡岩泉町嵐入	
横断測線番号	土石流の高さh(m)	土石流の流体力Fd(kN/m ²)	建築物の耐力P2(kN/m ²)	横断測線番号	土石流の高さh(m)	土石流の流体力Fd(kN/m ²)	建築物の耐力P2(kN/m ²)	
No.0	0.56	24.88	12.37					
No.1	0.57	25.08	12.26					
No.2	0.45	18.34	15.12					
No.3	0.42	16.75	16.19					
No.4	0.32	12.61	20.40					
No.5	0.23	6.74	27.94					
No.6	0.16	3.53	38.31					
No.7	0.14	2.06	45.59					
No.8	0.13	1.06	48.82					
No.9	0.14	0.63	45.88					
No.10	0.15	0.45	42.02					