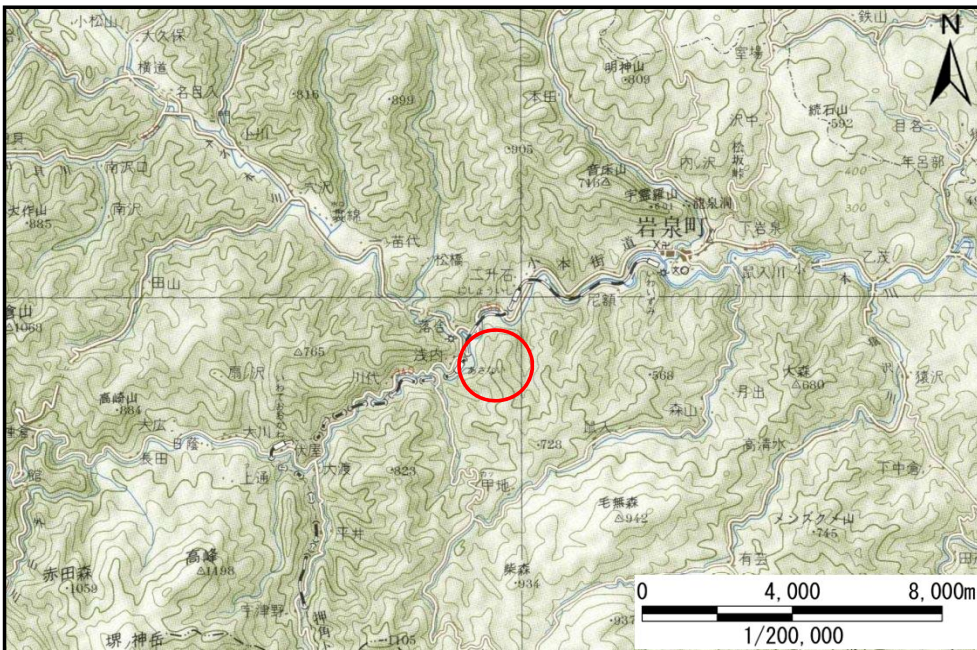


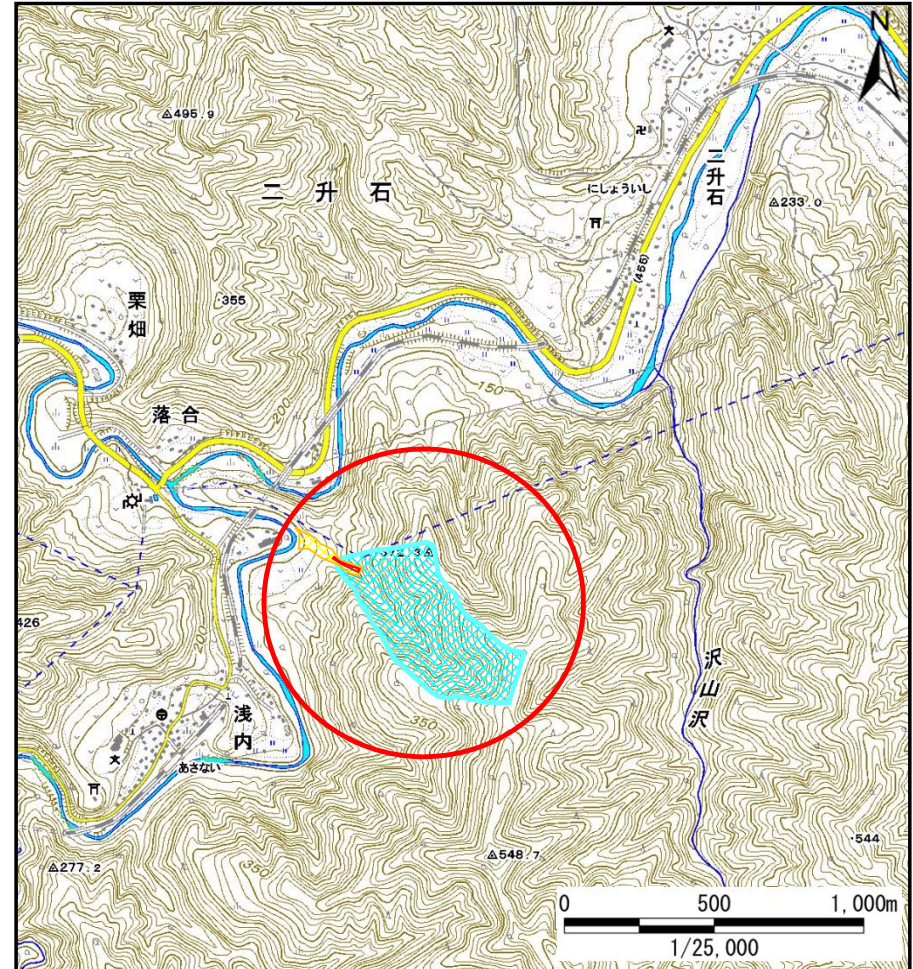
土砂災害防止に関する基礎調査(土石流)

表紙 位置位置図

自然現象の種類	土石流
溪流番号	J071135
水系名	小本川
河川名	大川
溪流名	二升石の沢5
所在地	下閉伊郡岩泉町浅内字浅内向
調査機関	沿岸広域振興局土木部岩泉土木センター



位置図(S=1/200,000)



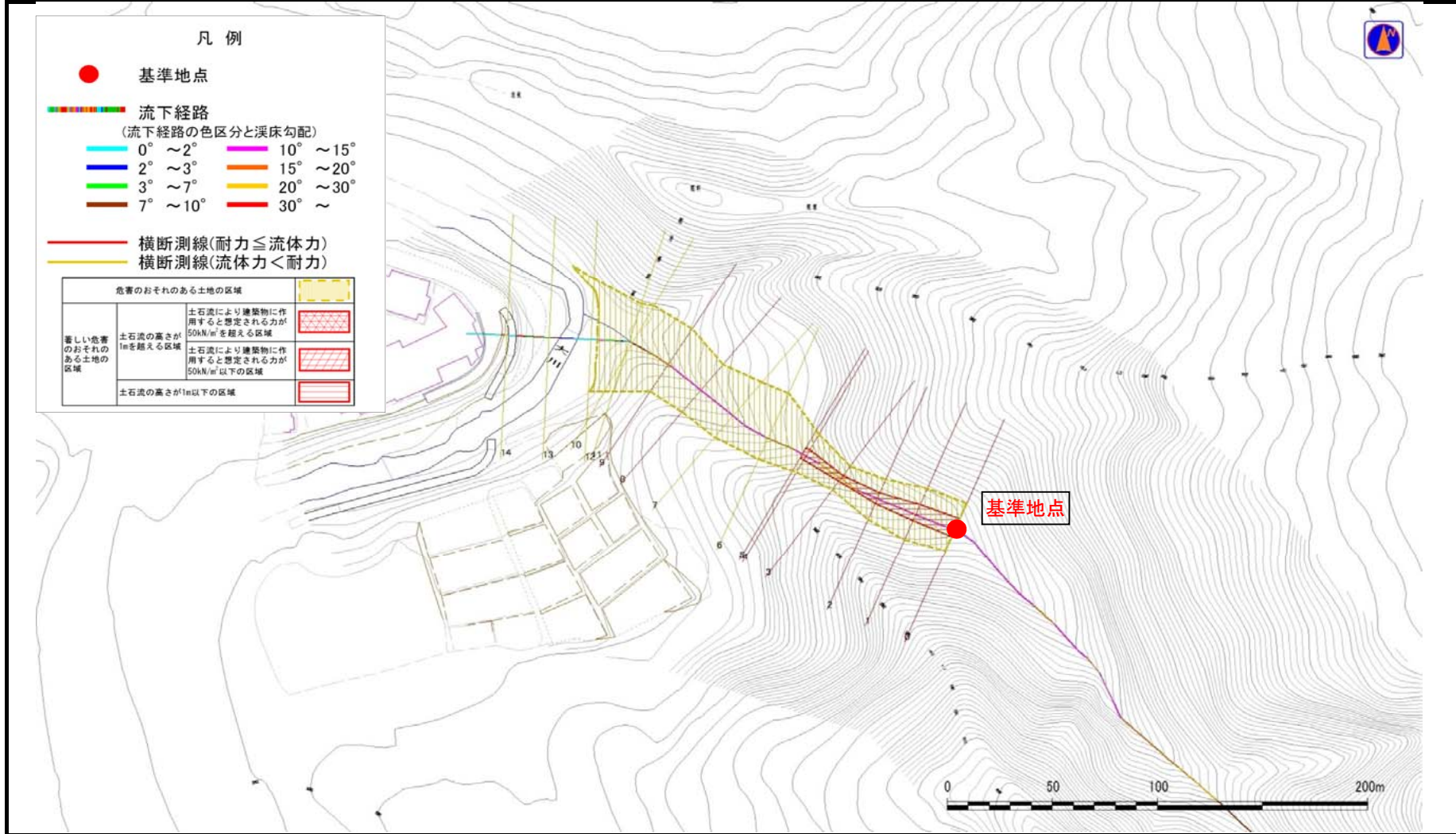
概況図(S=1/25,000)

土石流区域調査

様式3-1 危害のおそれのある土地、著しい危害のおそれのある土地の設定図

調査年度	平成27年度
所在地	下閉伊郡岩泉町浅内字浅内向

溪流の位置	溪流番号	J071135	溪流名	二升石の沢5	所在地	下閉伊郡岩泉町浅内字浅内向
-------	------	---------	-----	--------	-----	---------------



土 石 流 区 域 調 査

様式3-2 建築物に作用すると想定される衝撃に関する事項

調査年度	平成27年度
溪 流 の 位 置	下閉伊郡岩泉町浅内字浅内向

溪 流 の 位 置		溪流番号	溪流名		所在地		
横断測線番号	土石流の高さh(m)	土石流の流体力Fd(kN/m ²)	建築物の耐力P2(kN/m ²)	横断測線番号	土石流の高さh(m)	土石流の流体力Fd(kN/m ²)	建築物の耐力P2(kN/m ²)
No.0	0.47	18.27	14.55				
No.1	0.48	18.51	14.27				
No.2	0.47	16.05	14.59				
No.3	0.59	22.21	11.77				
No.4	0.45	15.73	15.16				
No.5	0.45	16.10	14.93				
No.6	0.43	14.94	15.86				
No.7	0.44	15.26	15.49				
No.8	0.49	17.61	13.85				
No.9	0.49	17.25	13.98				
No.10	0.43	14.59	15.73				
No.11	0.30	9.24	21.59				
No.12	0.28	7.70	23.41				
No.13	0.24	5.41	27.15				
No.14	0.20	3.03	31.88				