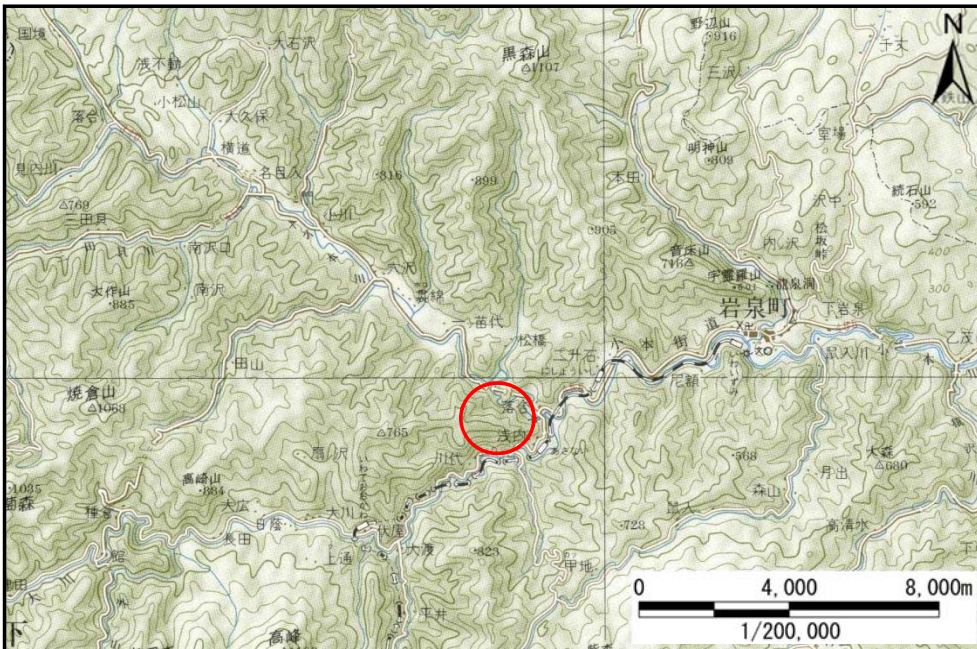


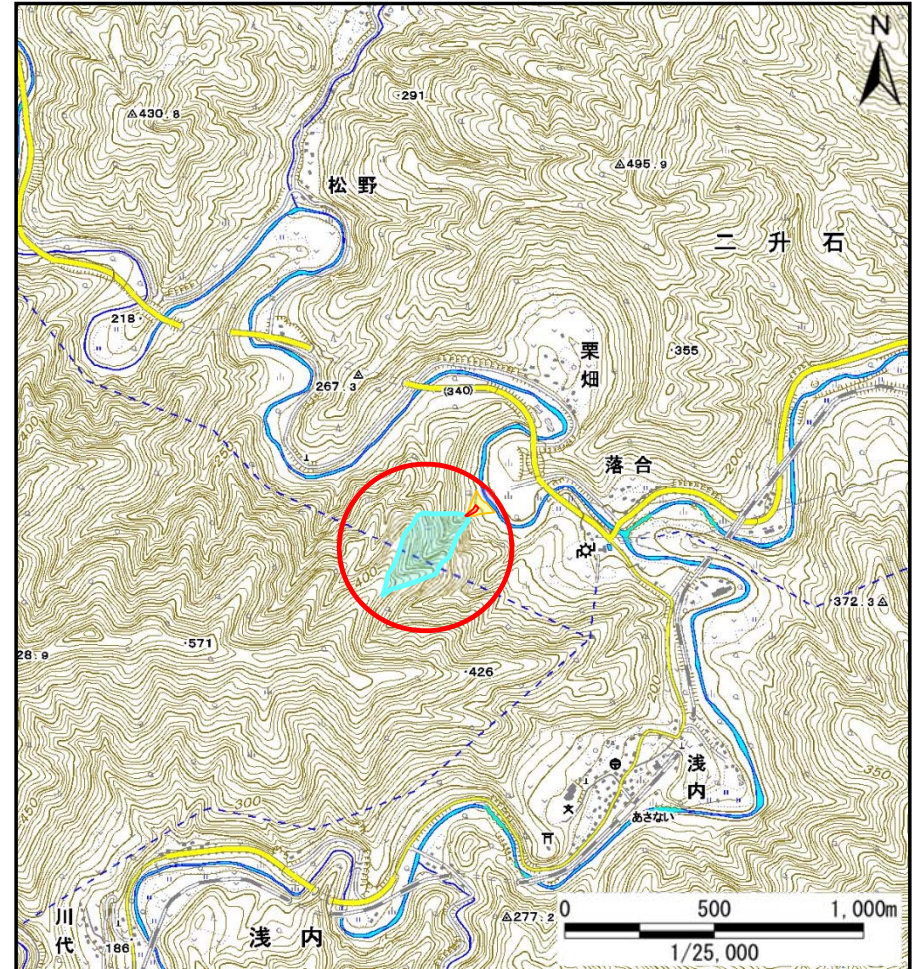
土砂災害防止に関する基礎調査(土石流)

表紙 位置,位置図

自然現象の種類	土石流
溪流番号	J071134
水系名	小本川
河川名	小本川
溪流名	下先祖畑の沢3
所在地	下閉伊郡岩泉町浅内字下先祖畑
調査機関	沿岸広域振興局土木部岩泉土木センター



位置図(S=1/200,000)



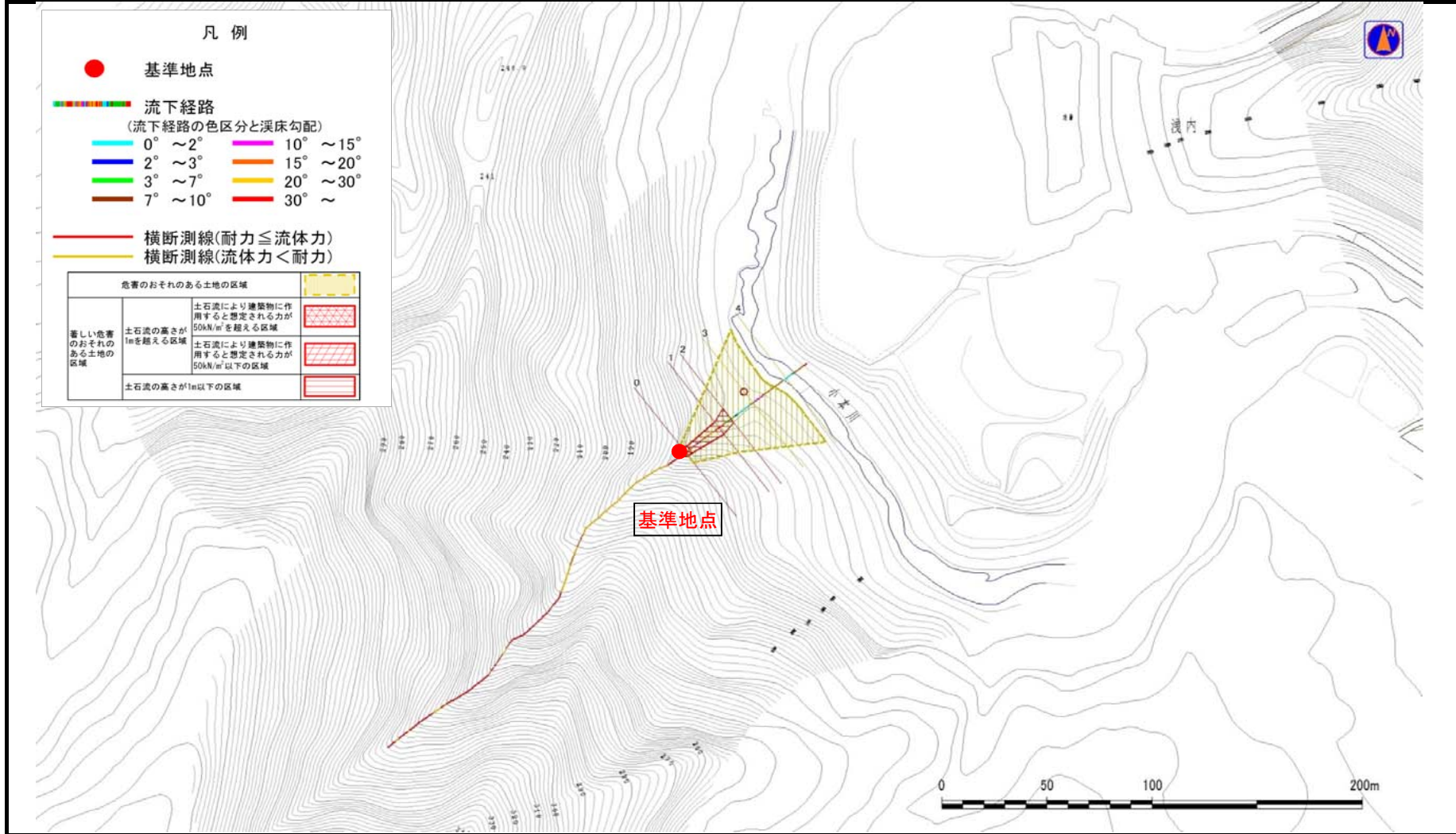
概況図(S=1/25,000)

土石流区域調査

様式3-1 危害のおそれのある土地、著しい危害のおそれのある土地の設定図

調査年度	平成27年度
所在地	下閉伊郡岩泉町浅内字下先祖畑

溪流の位置	溪流番号	J071134	溪流名	下先祖畑の沢3	所在地	下閉伊郡岩泉町浅内字下先祖畑
-------	------	---------	-----	---------	-----	----------------



土石流区域調査書

様式3-2 建築物に作用すると想定される衝撃に関する事項

調査年度	平成27年度
------	--------

溪流の位置	溪流番号	J071134	溪流名	下先祖畑の沢3	所在地	下閉伊郡岩泉町浅内字下先祖畑
-------	------	---------	-----	---------	-----	----------------

横断測線番号	土石流の高さh(m)	土石流の流体力Fd(kN/m ²)	建築物の耐力P2(kN/m ²)	横断測線番号	土石流の高さh(m)	土石流の流体力Fd(kN/m ²)	建築物の耐力P2(kN/m ²)
No.0	0.56	49.38	12.31				
No.1	0.39	28.89	17.35				
No.2	0.35	25.53	18.78				
No.3	0.28	17.20	23.62				
No.4	0.28	16.65	23.25				