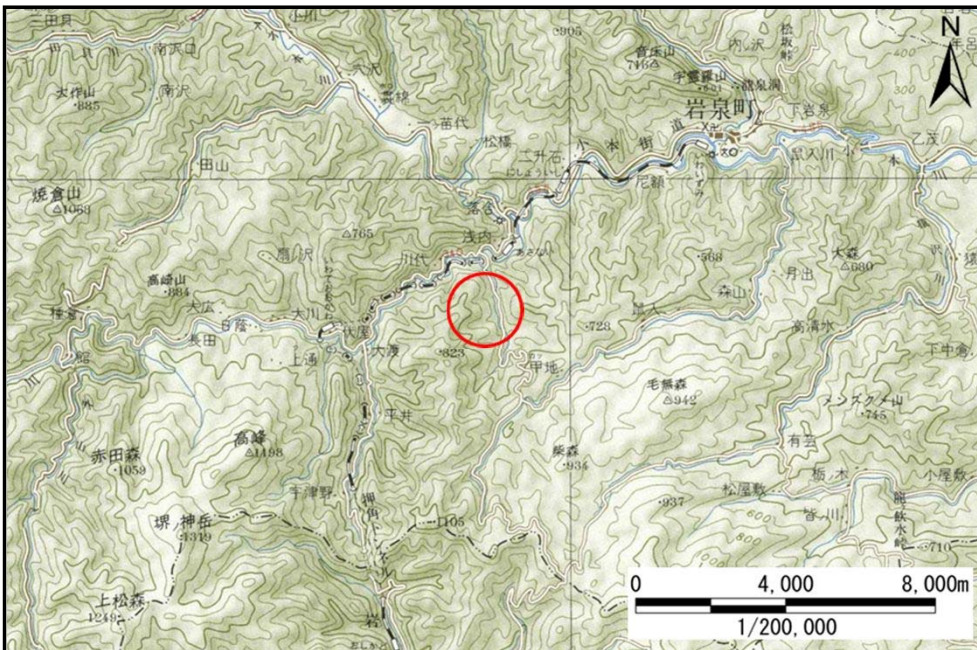


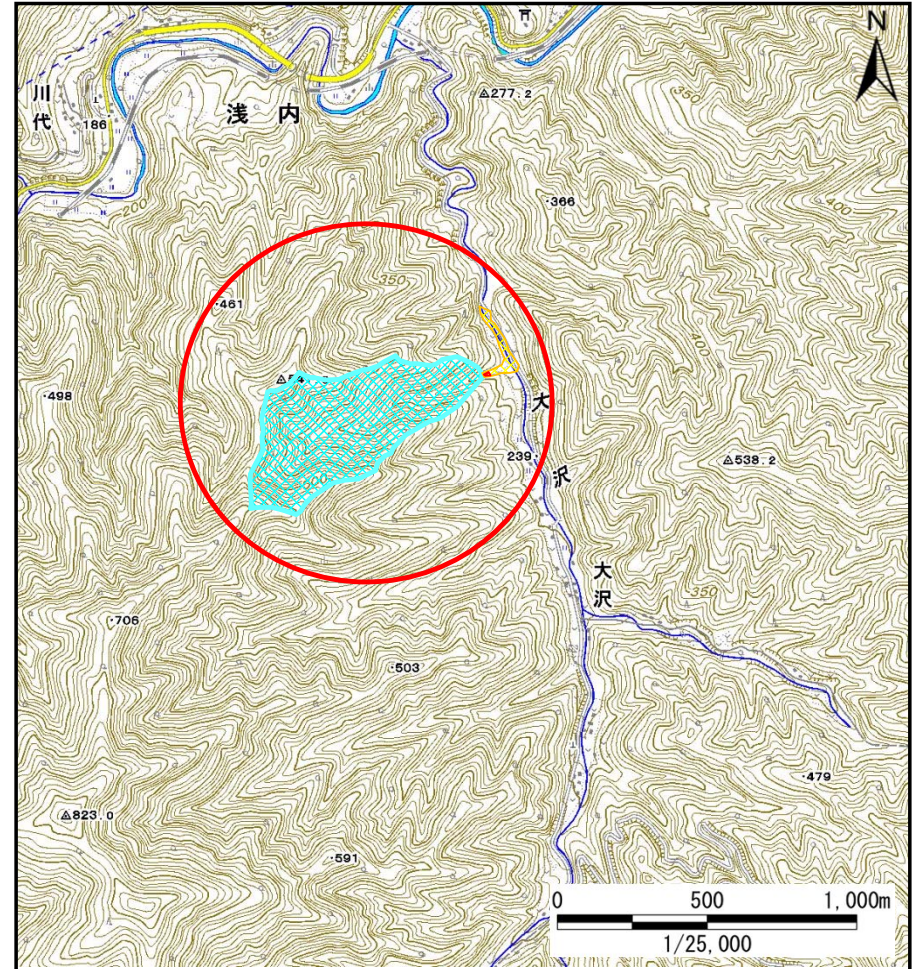
土砂災害防止に関する基礎調査(土石流)

表紙 位置,位置図

自然現象の種類	土石流
溪流番号	J071130
水系名	小本川
河川名	大川
溪流名	大沢日向の沢5
所在地	下閉伊郡岩泉町浅内字大沢日向
調査機関	沿岸広域振興局土木部岩泉土木センター



位置図(S=1/200,000)



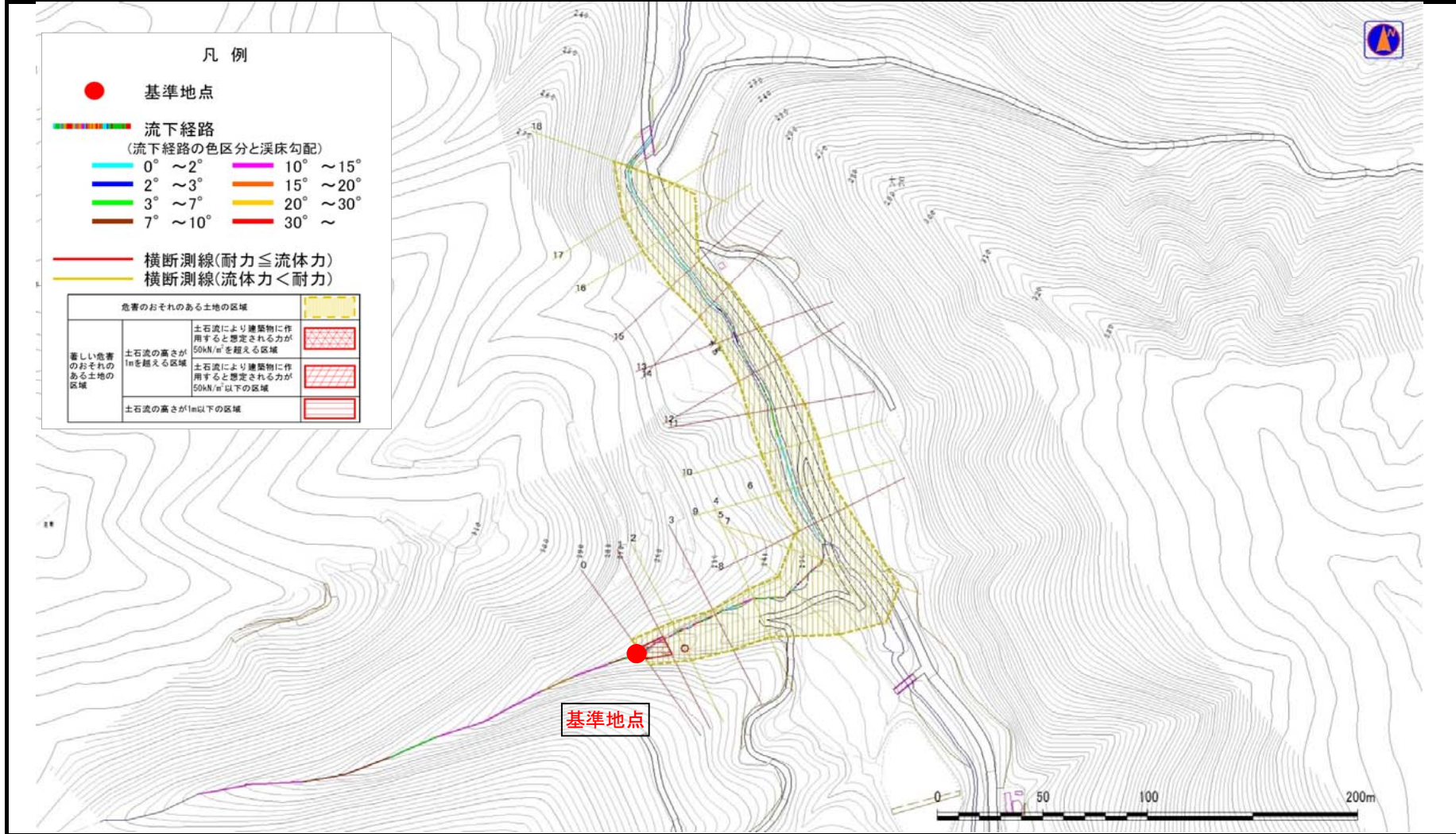
概況図(S=1/25,000)

土石流区域調査

様式3-1 危害のおそれのある土地、著しい危害のおそれのある土地の設定図

調査年度	平成27年度
所在地	下閉伊郡岩泉町浅内字大沢日向

溪流の位置	溪流番号	J071130	溪流名	大沢日向の沢5	所在地	下閉伊郡岩泉町浅内字大沢日向
-------	------	---------	-----	---------	-----	----------------



土 石 流 区 域 調 査

様式3-2 建築物に作用すると想定される衝撃に関する事項

調査年度 平成27年度

溪 流 の 位 置		溪流番号	溪流名		所在地		
		J071130	大沢日向の沢5		下閉伊郡岩泉町浅内字大沢日向		
横断測線番号	土石流の高さh(m)	土石流の流体力Fd(kN/m ²)	建築物の耐力P2(kN/m ²)	横断測線番号	土石流の高さh(m)	土石流の流体力Fd(kN/m ²)	建築物の耐力P2(kN/m ²)
No.0	0.86	24.22	8.62				
No.1	0.62	15.45	11.31				
No.2	0.44	9.83	15.37				
No.3	0.78	20.98	9.30				
No.4	0.44	9.45	15.41				
No.5	0.44	9.18	15.50				
No.6	0.43	9.48	15.73				
No.7	0.43	9.60	15.82				
No.8	0.63	15.41	11.17				
No.9	0.57	11.28	12.29				
No.10	0.63	10.54	11.13				
No.11	0.70	10.42	10.22				
No.12	0.83	12.17	8.84				
No.13	0.81	10.43	9.02				
No.14	0.83	9.28	8.83				
No.15	0.96	9.90	7.89				
No.16	0.73	5.91	9.90				
No.17	0.78	4.12	9.37				
No.18	0.98	3.76	7.73				