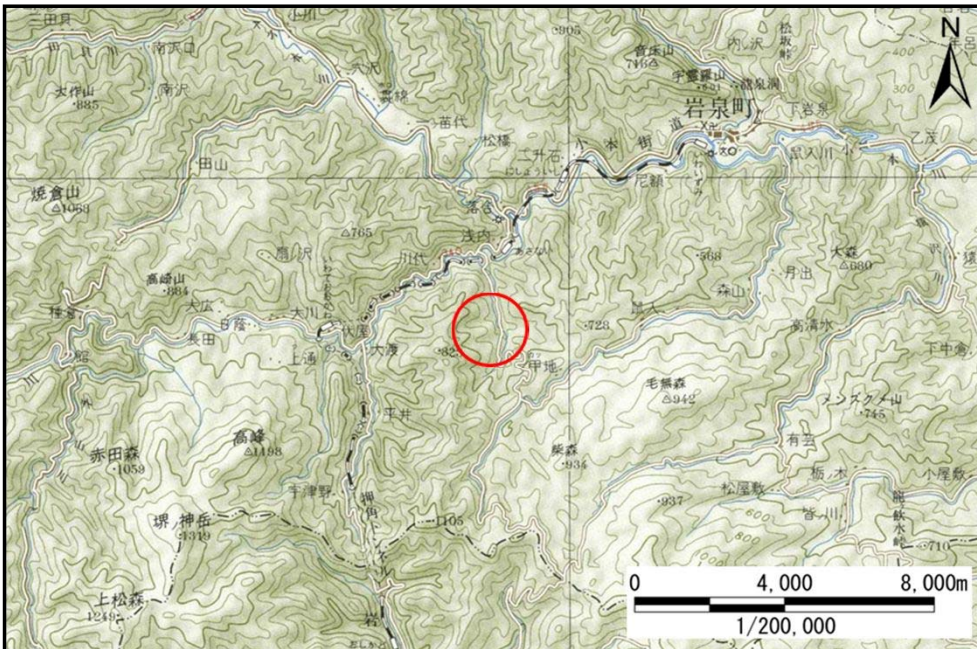


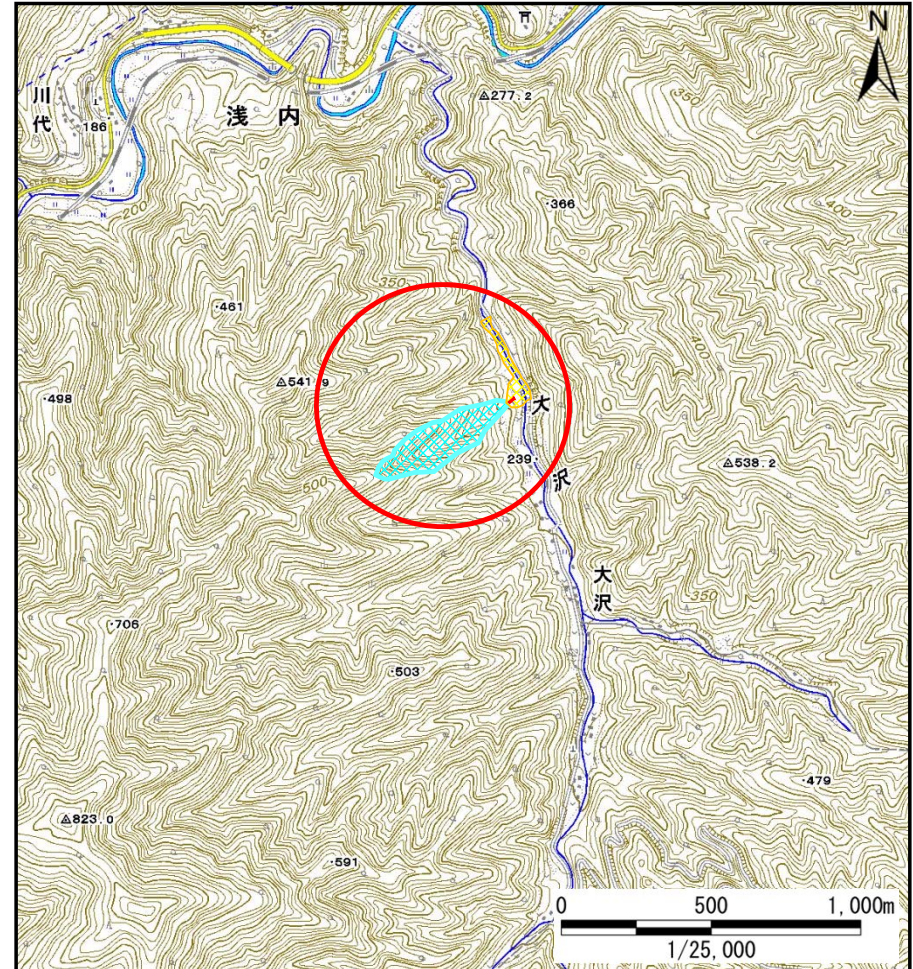
土砂災害防止に関する基礎調査(土石流)

表紙 位置,位置図

自然現象の種類	土石流
溪流番号	J071129
水系名	小本川
河川名	大川
溪流名	大沢日向の沢4
所在地	下閉伊郡岩泉町浅内字大沢日向
調査機関	沿岸広域振興局土木部岩泉土木センター



位置図(S=1/200,000)



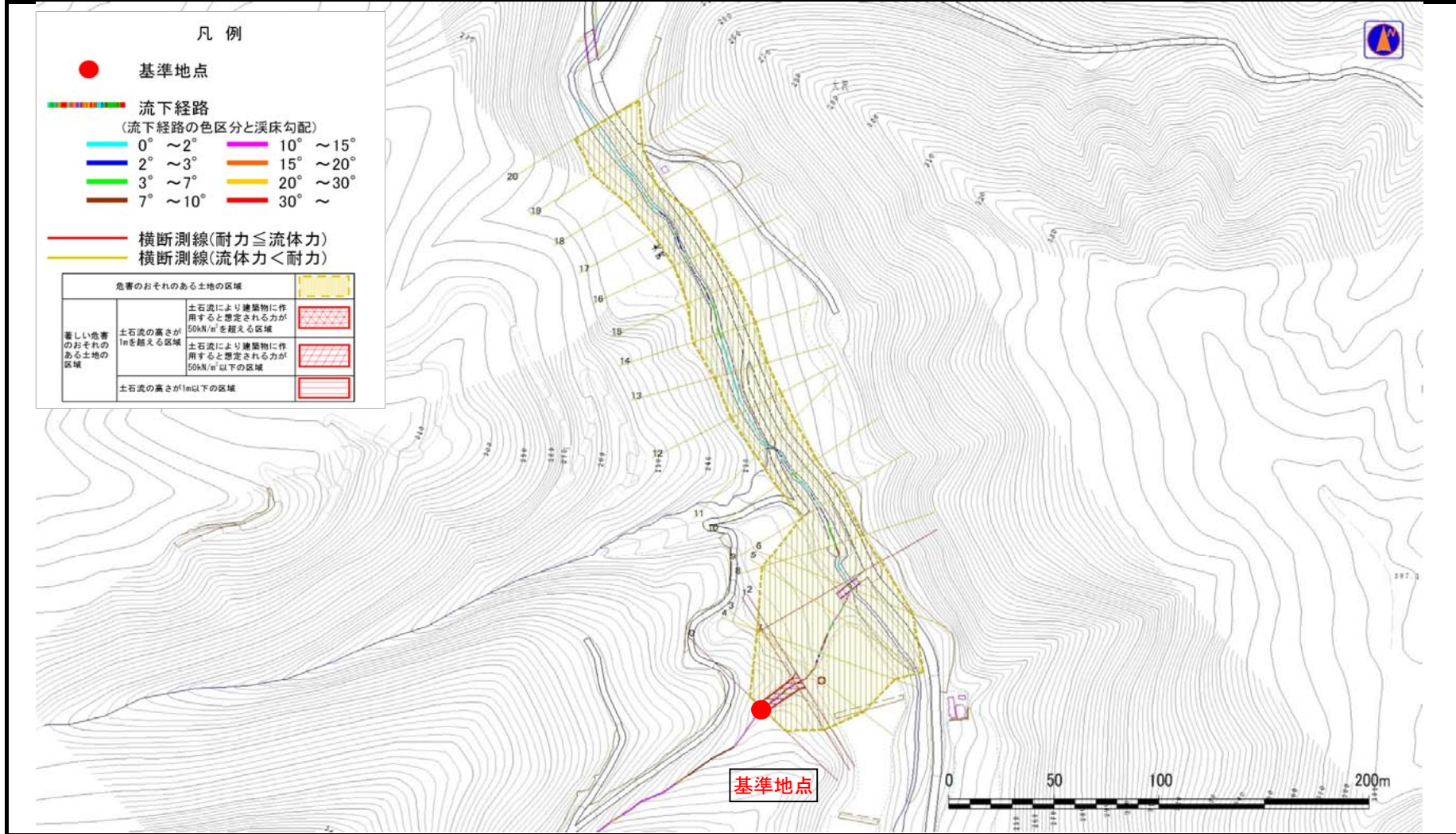
概況図(S=1/25,000)

土石流区域調査

様式3-1 危害のおそれのある土地、著しい危害のおそれのある土地の設定図

調査年度	平成27年度
所在地	下閉伊郡岩泉町浅内字大沢日向

溪流の位置	溪流番号	J071129	溪流名	大沢日向の沢4	所在地	下閉伊郡岩泉町浅内字大沢日向
-------	------	---------	-----	---------	-----	----------------



土石流区域調査

様式3-2 建築物に作用すると想定される衝撃に関する事項

調査年度	平成27年度
------	--------

溪流の位置	溪流番号	J071129	溪流名	大沢日向の沢4	所在地	下関伊郡岩泉町浅内字大沢日向
-------	------	---------	-----	---------	-----	----------------

横断測線番号	土石流の高さh(m)	土石流の流体力Fd(kN/m ²)	建築物の耐力P2(kN/m ²)	横断測線番号	土石流の高さh(m)	土石流の流体力Fd(kN/m ²)	建築物の耐力P2(kN/m ²)
No.0	0.73	27.69	9.89				
No.1	0.60	20.86	11.64				
No.2	0.48	15.26	14.17				
No.3	0.35	10.01	18.78				
No.4	0.34	8.98	19.63				
No.5	0.42	10.78	16.06				
No.6	0.38	9.54	17.43				
No.7	0.54	14.40	12.84				
No.8	0.35	7.56	18.85				
No.9	0.42	8.18	16.17				
No.10	0.44	7.71	15.33				
No.11	0.33	4.49	20.01				
No.12	0.43	5.53	15.72				
No.13	0.40	3.99	16.78				
No.14	0.39	3.06	17.36				
No.15	0.51	3.87	13.47				
No.16	0.54	3.55	12.80				
No.17	0.58	2.71	11.98				
No.18	0.66	2.80	10.80				
No.19	0.55	2.04	12.53				
No.20	0.45	1.48	15.01				