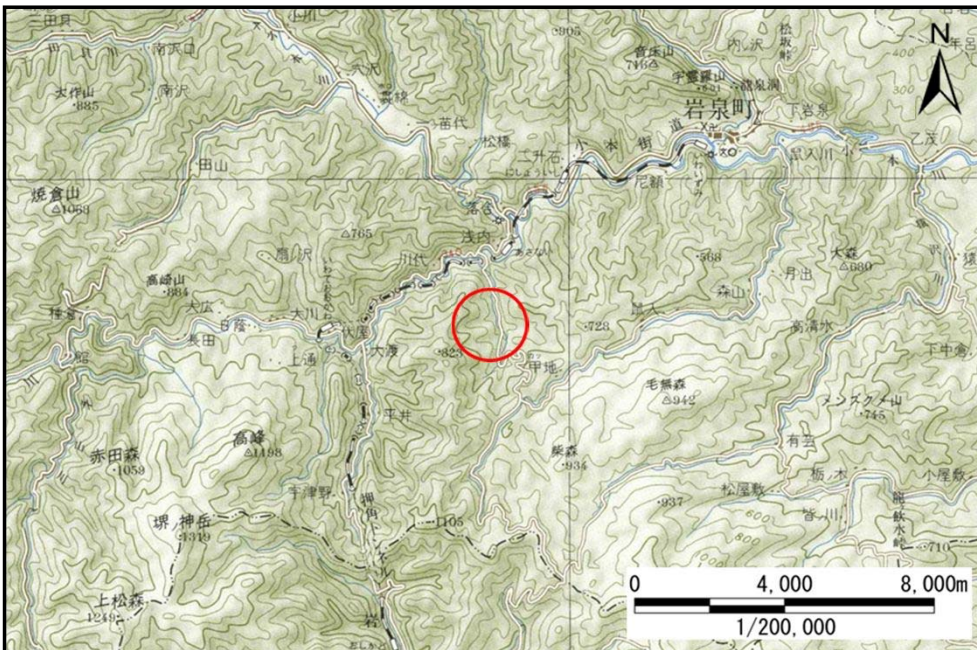


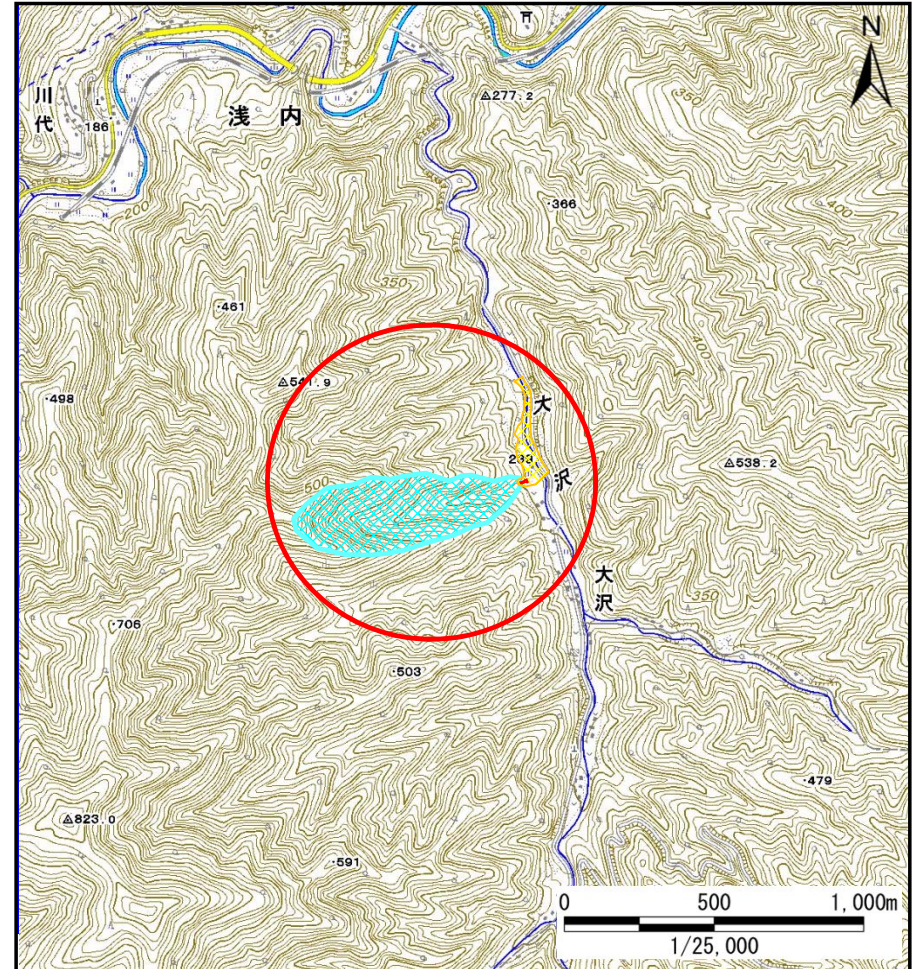
# 土砂災害防止に関する基礎調査(土石流)

表紙 位置,位置図

自然現象の種類	土石流
溪流番号	J071127
水系名	小本川
河川名	大川
溪流名	大沢日向の沢2
所在地	下閉伊郡岩泉町浅内字大沢日向
調査機関	沿岸広域振興局土木部岩泉土木センター



位置図(S=1/200,000)

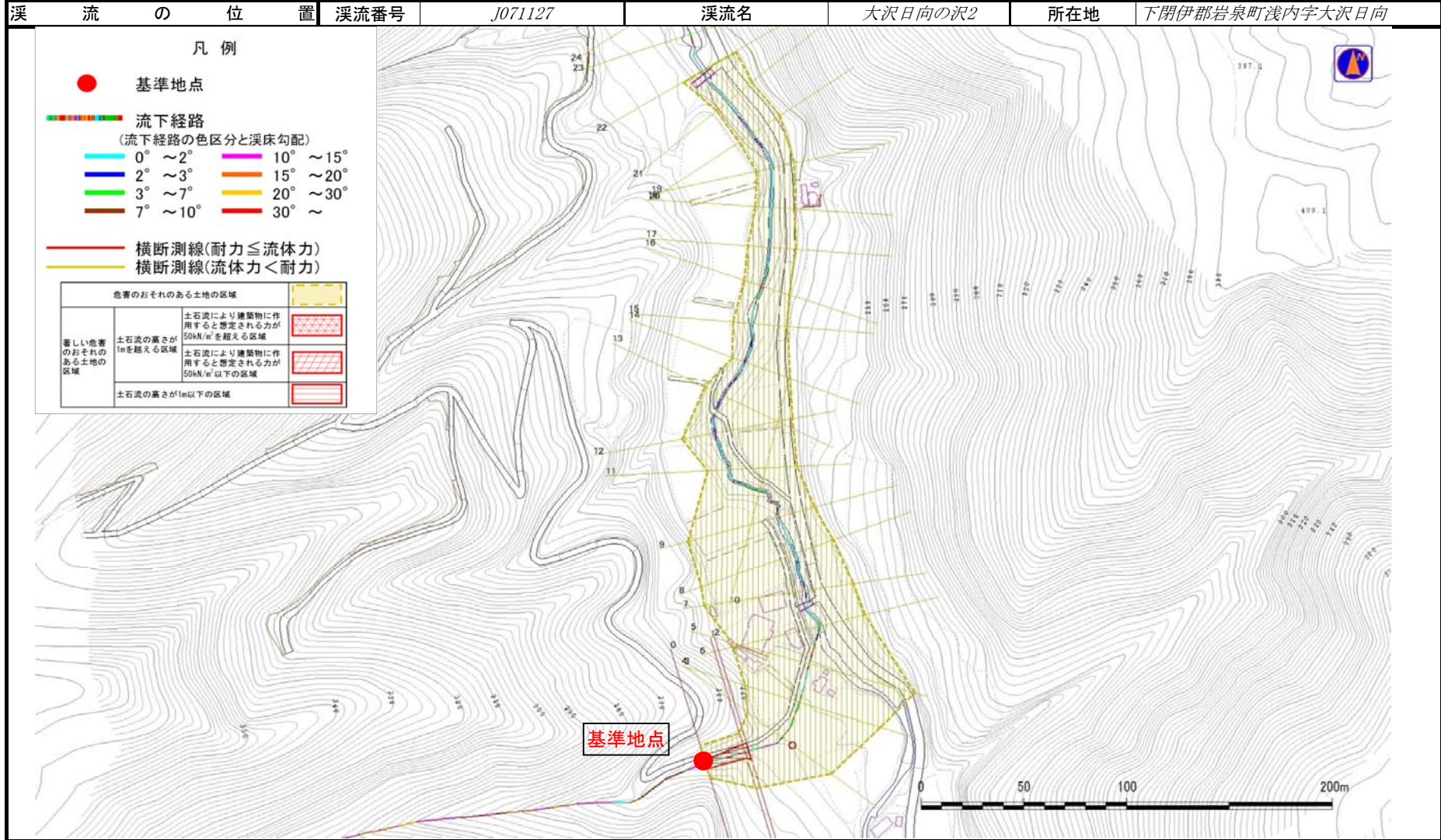


概況図(S=1/25,000)

# 土石流区域調査

様式3-1 危害のおそれのある土地、著しい危害のおそれのある土地の設定図

調査年度	平成27年度
所在地	下閉伊郡岩泉町浅内字大沢日向



## 土石流区域調査

様式3-2 建築物に作用すると想定される衝撃に関する事項

調査年度 平成27年度

溪流の位置	溪流番号	J071127	溪流名	大沢日向の沢2	所在地	下関伊郡岩泉町浅内字大沢日向
-------	------	---------	-----	---------	-----	----------------

横断測線番号	土石流の高さh(m)	土石流の流体力Fd(kN/m <sup>2</sup> )	建築物の耐力P2(kN/m <sup>2</sup> )	横断測線番号	土石流の高さh(m)	土石流の流体力Fd(kN/m <sup>2</sup> )	建築物の耐力P2(kN/m <sup>2</sup> )
No.0	0.83	30.37	8.86				
No.1	0.56	16.97	12.42				
No.2	0.49	14.10	13.91				
No.3	0.36	8.50	18.31				
No.4	0.34	6.78	19.43				
No.5	0.33	5.98	19.93				
No.6	0.38	6.92	17.37				
No.7	0.44	6.67	15.32				
No.8	0.47	5.57	14.59				
No.9	0.38	3.65	17.54				
No.10	0.57	6.05	12.23				
No.11	0.52	4.54	13.32				
No.12	0.50	4.00	13.66				
No.13	0.60	4.49	11.72				
No.14	0.55	3.53	12.54				
No.15	0.43	2.40	15.71				
No.16	0.58	3.04	12.08				
No.17	0.49	2.58	14.00				
No.18	0.55	3.00	12.52				
No.19	0.71	4.12	10.11				
No.20	0.47	1.86	14.43				
No.21	0.63	2.54	11.18				
No.22	0.66	2.57	10.68				
No.23	0.47	1.85	14.51				
No.24	0.55	2.35	12.68				