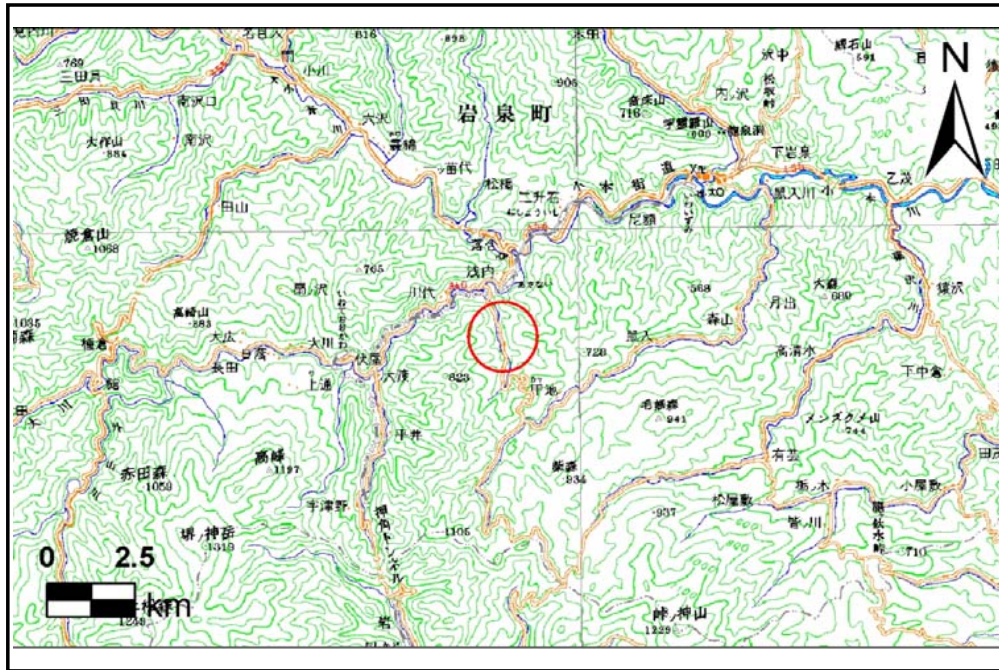


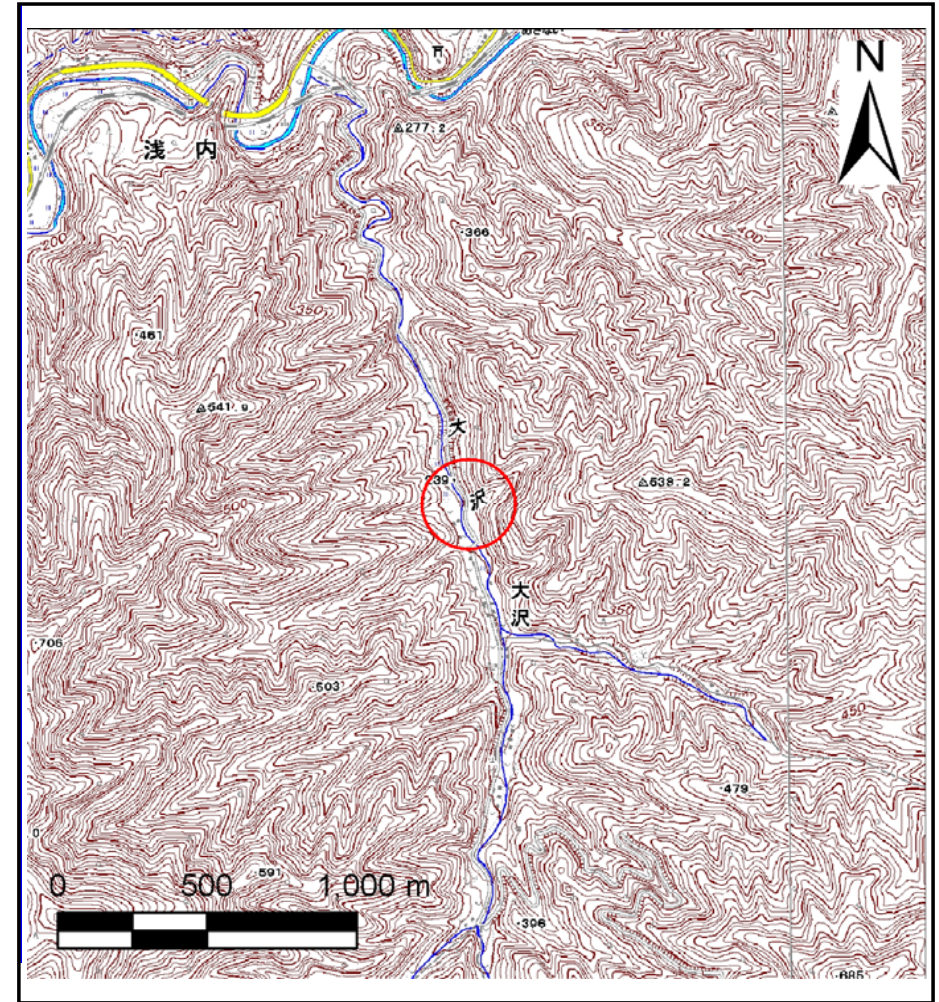
土砂災害防止に関する基礎調査(土石流)

表紙 位置,位置図

自然現象の種類	土石流
溪流番号	J071126
水系名	小本川
河川名	大沢
溪流名	大沢日蔭の沢8
所在地	岩手県下閉伊郡岩泉町大沢日蔭
調査機関	岩手県沿岸広域振興局岩泉土木センター



位置図(S=1:200,000)



概況図(S=1:25,000)

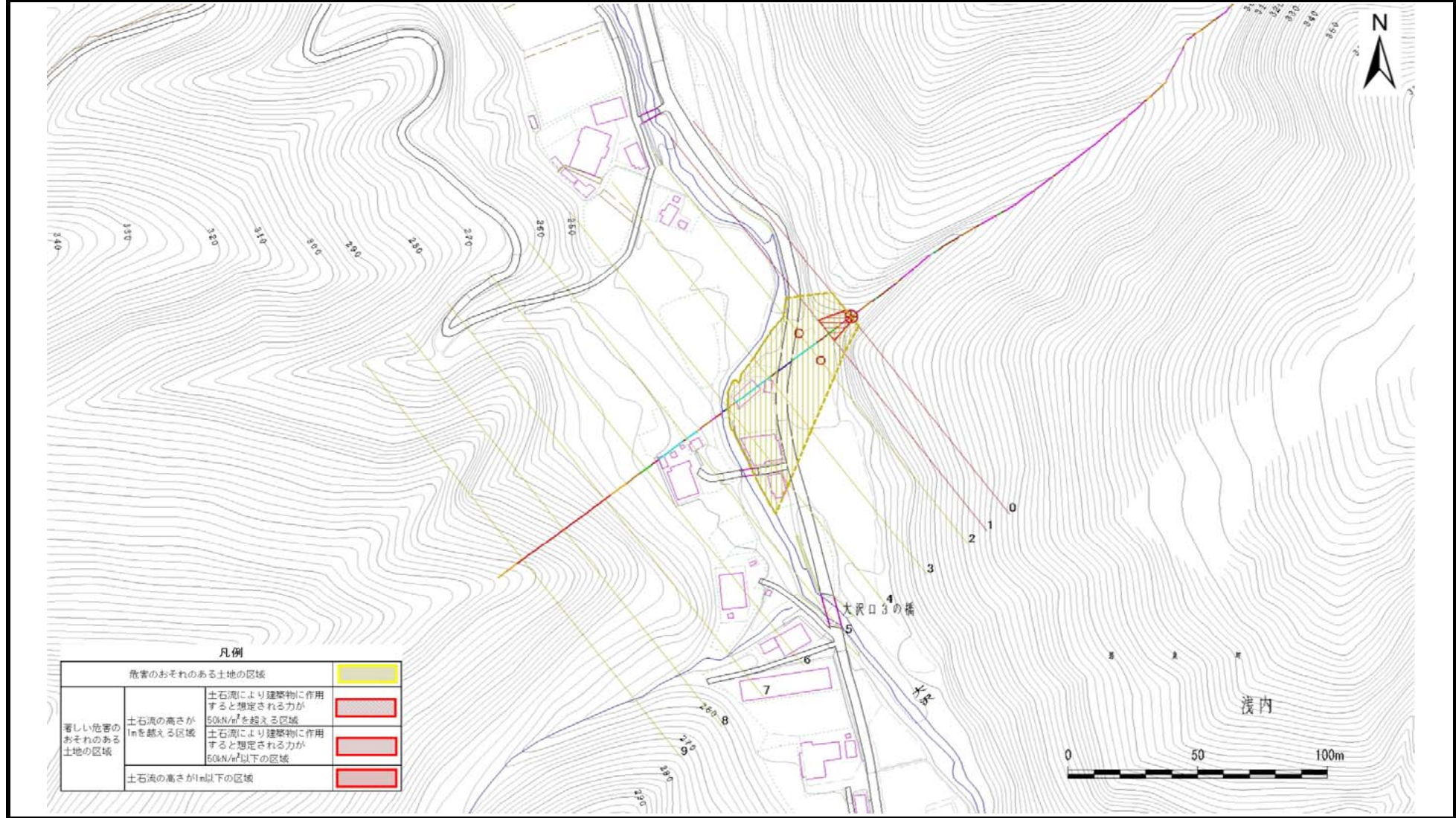
この地図は、国土地理院長の承認を得て、同院発行の数値地図200000(地図画像)及び数値地図25000(地図画像)を複製したものである。(承認番号 平28情複、第294号)

土石流区域調査

様式3-1 危害のおそれのある土地、著しい危害のおそれのある土地の設定図

調査年度 平成27年度

溪流の位置	溪流番号	J071126	溪流名	大沢日蔭の沢8	所在地	岩手県下閉伊郡岩泉町大沢日蔭
-------	------	---------	-----	---------	-----	----------------



土 石 流 区 域 調 査

様式3-2 建築物に作用すると想定される衝撃に関する事項

調査年度	平成27年度
------	--------

溪流の位置	溪流番号	J071126	溪流名	大沢日蔭の沢8	所在地	岩手県下閉伊郡岩泉町大沢日蔭
-------	------	---------	-----	---------	-----	----------------

横断測線番号	土石流の高さh(m)	土石流の流体力Fd(kN/m ²)	建築物の耐力P2(kN/m ²)	横断測線番号	土石流の高さh(m)	土石流の流体力Fd(kN/m ²)	建築物の耐力P2(kN/m ²)
No.0	0.74	29.25	9.70				
No.1	0.45	15.22	15.10				
No.2	0.35	10.63	18.74				
No.3	0.29	6.53	22.78				
No.4	0.39	8.20	17.20				
No.5	0.32	4.34	20.58				
No.6	0.32	2.99	20.45				
No.7	0.40	1.20	16.69				
No.8	0.00	0.00	0.00				
No.9	0.00	0.00	0.00				