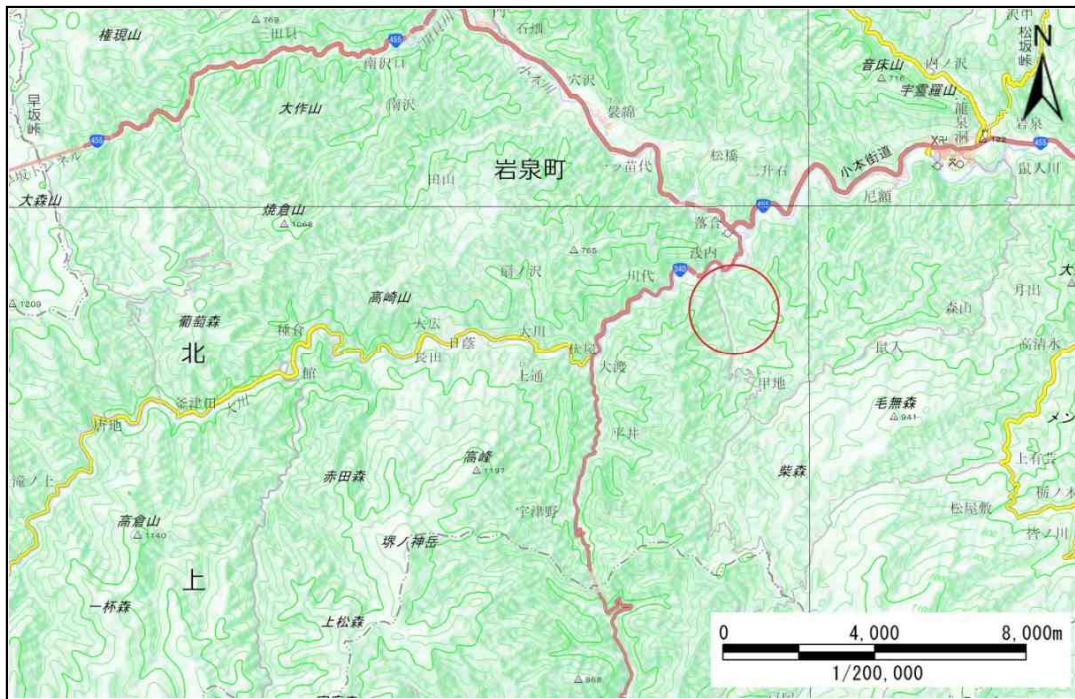


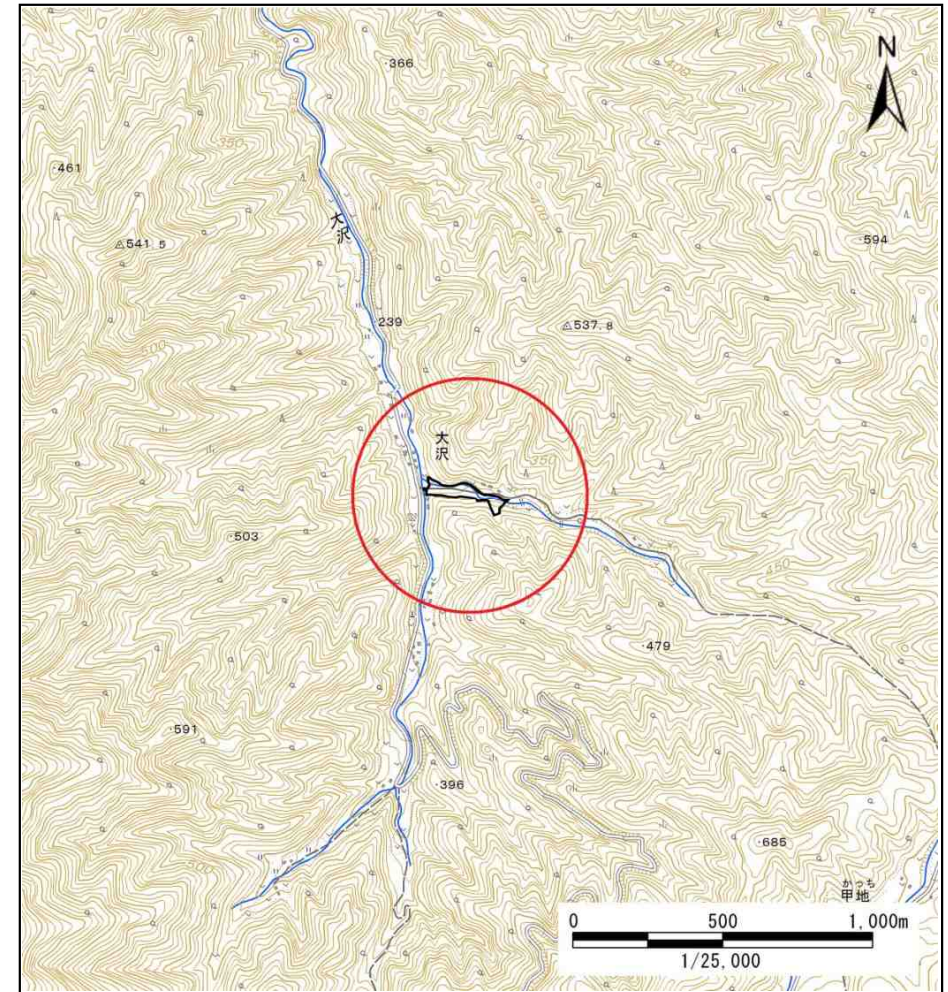
土砂災害防止に関する基礎調査(土石流)

表紙 位置図、概況図

自然現象の種類	土石流
溪流番号	J071124
水系名	小本川
河川名	大川
溪流名	大沢日蔭の沢6
所在地	下閉伊郡岩泉町浅内字大沢日蔭
調査機関	沿岸広域振興局土木部岩泉土木センター



概況図 (S=1:200,000)



位置図 (S=1:25,000)

岩手県

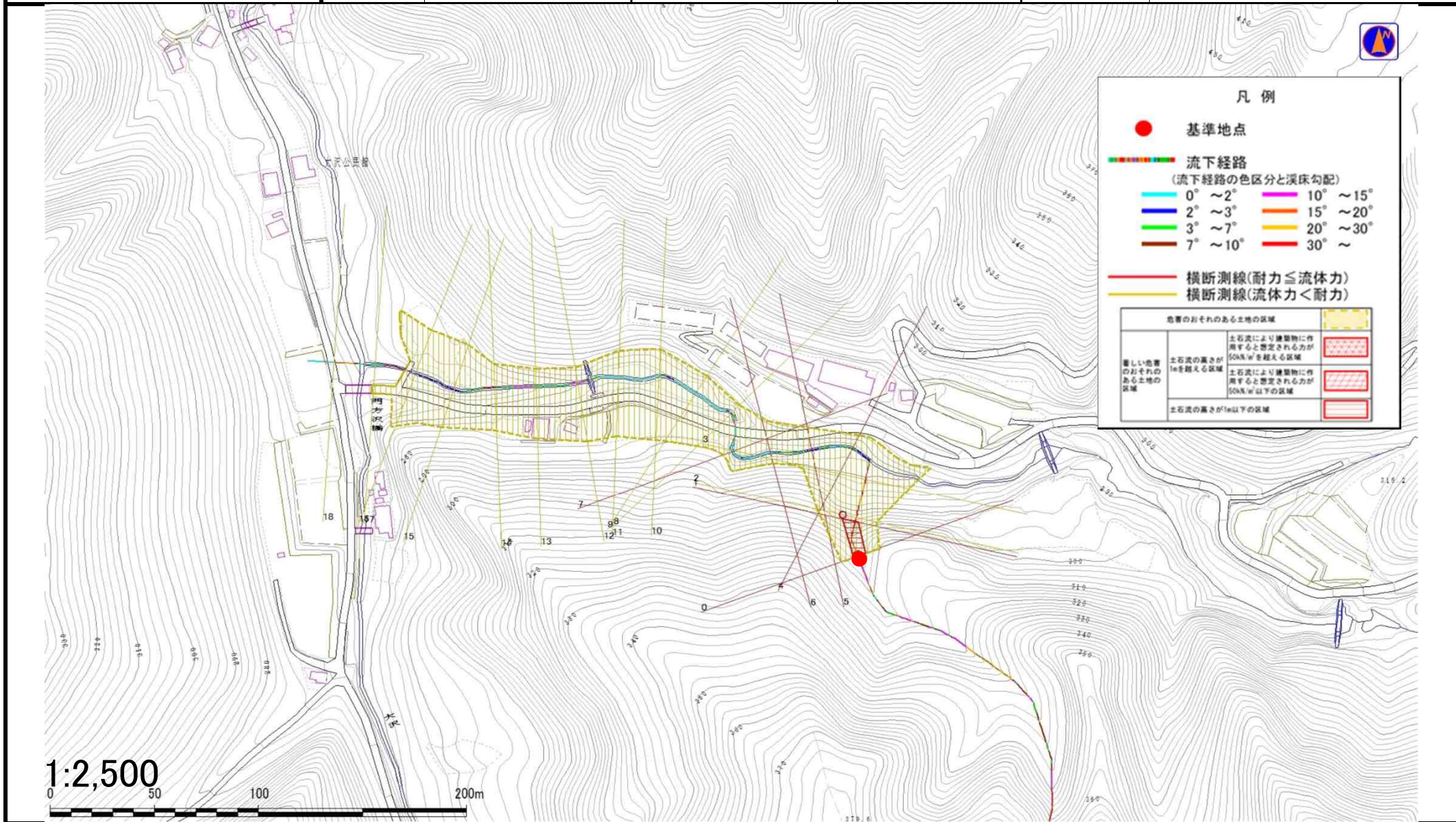
国土地理院の数値地図20000『盛岡』及び電子地形図25000『陸中大川』を掲載

土石流区域調査書

様式3-1 危害のおそれのある土地、著しい危害のおそれのある土地の設定図

調査年度	平成30年度
所在地	下閉伊郡岩泉町浅内字大沢日蔭

溪流の位置	溪流番号	J071124	溪流名	大沢日蔭の沢6	所在地	下閉伊郡岩泉町浅内字大沢日蔭
-------	------	---------	-----	---------	-----	----------------



1:2,500



土石流区域調書

様式3-2 建築物に作用すると想定される衝撃に関する事項

調査年度	平成30年度
所在地	下閉伊郡岩泉町浅内字大沢日蔭

溪流番号	J071124	溪流名	大沢日蔭の沢6	調査年度	平成30年度	所在地	下閉伊郡岩泉町浅内字大沢日蔭
------	---------	-----	---------	------	--------	-----	----------------

横断測線番号	土石流の高さh(m)	土石流の流体力Fd(kN/m ²)	建築物の耐力P2(kN/m ²)	横断測線番号	土石流の高さh(m)	土石流の流体力Fd(kN/m ²)	建築物の耐力P2(kN/m ²)
No.0	0.51	24.23	13.46				
No.1	0.45	19.52	15.13				
No.2	0.32	12.67	20.45				
No.3	0.32	12.55	20.35				
No.4	0.45	19.35	15.08				
No.5	0.58	26.32	11.98				
No.6	0.66	30.23	10.68				
No.7	0.51	17.46	13.48				
No.8	0.39	11.31	17.03				
No.9	0.23	4.94	27.65				
No.10	0.22	4.33	28.80				
No.11	0.21	3.22	30.90				
No.12	0.27	2.86	24.49				
No.13	0.27	1.46	24.50				
No.14	0.30	1.68	21.54				
No.15	0.33	1.94	20.13				
No.16	0.36	2.10	18.68				
No.17	0.36	2.59	18.39				
No.18	0.29	1.12	22.50				