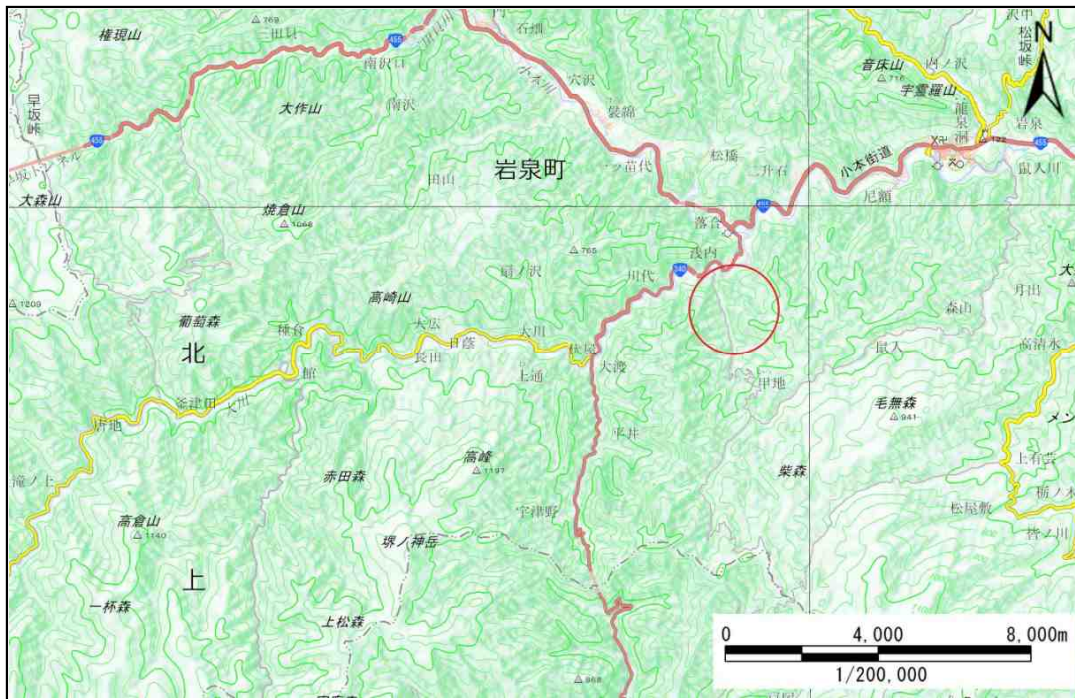


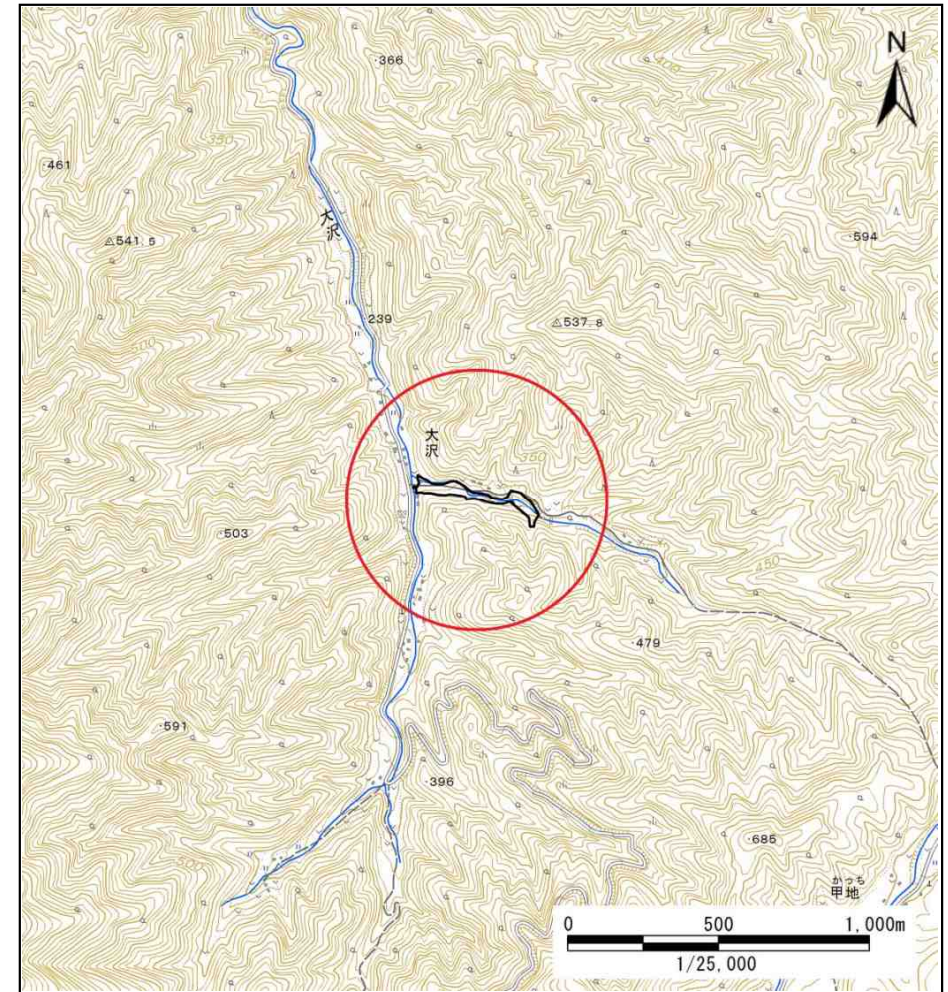
土砂災害防止に関する基礎調査(土石流)

表紙 位置図、概況図

自然現象の種類	土石流
溪流番号	J071123
水系名	小本川
河川名	大川
溪流名	大沢日蔭の沢5
所在地	下閉伊郡岩泉町浅内字大沢日蔭
調査機関	沿岸広域振興局土木部岩泉土木センター



概況図 (S=1:200,000)



位置図 (S=1:25,000)

岩手県

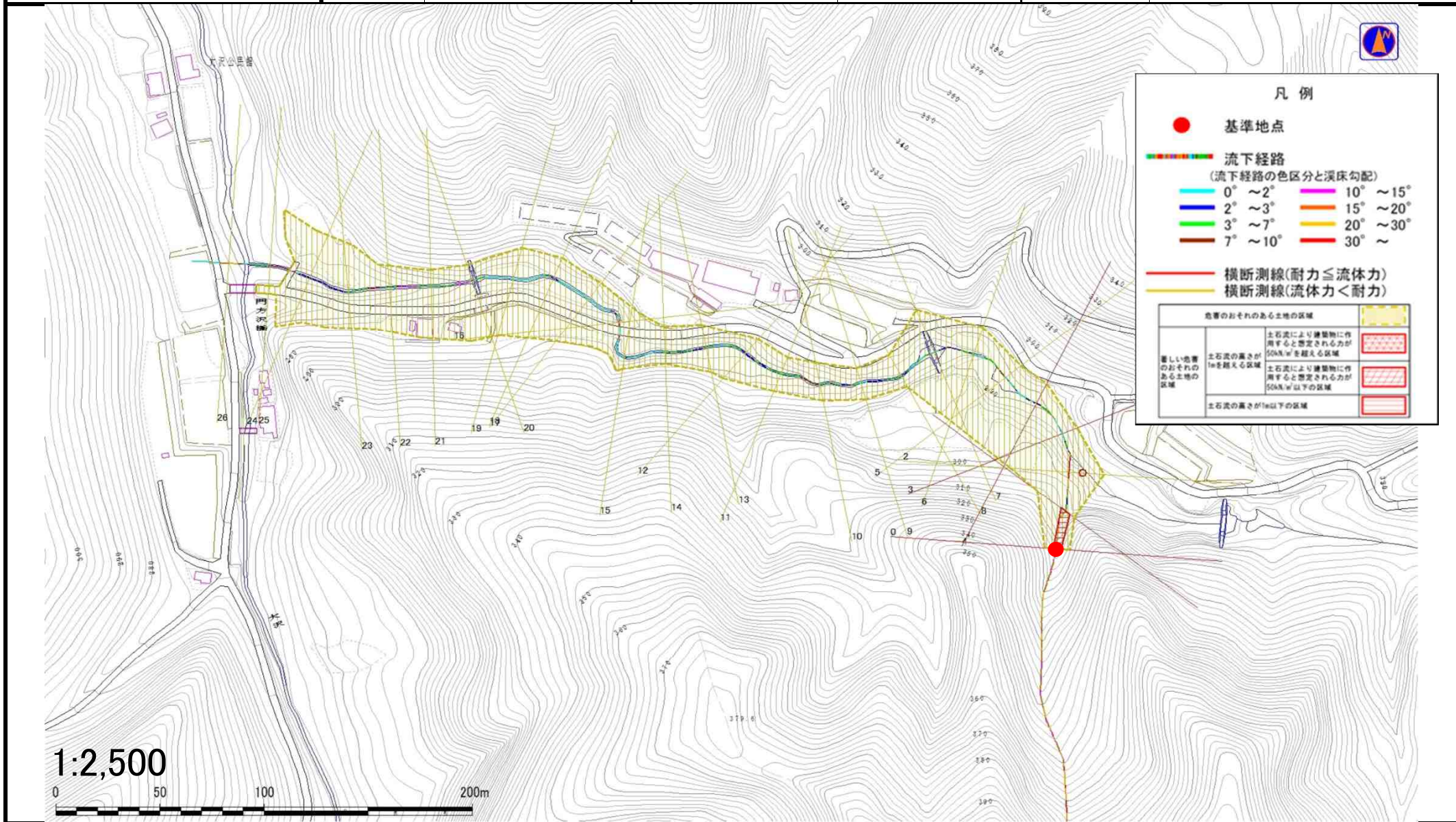
国土地理院の数値地図20000『盛岡』及び電子地形図25000『陸中大川』を掲載

土石流区域調査書

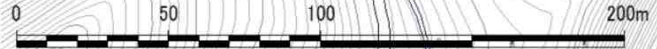
様式3-1 危害のおそれのある土地、著しい危害のおそれのある土地の設定図

調査年度	平成30年度
調査位置	下関伊都岩泉町浅内字大沢日蔭

溪流名	大沢日蔭の沢5
溪流番号	J071123
所在地	下関伊都岩泉町浅内字大沢日蔭



1:2,500



土石流区域調書

様式3-2 建築物に作用すると想定される衝撃に関する事項

調査年度 平成30年度

溪流の位置	溪流番号	J071123	溪流名	大沢日蔭の沢5	所在地	下閉伊郡岩泉町浅内字大沢日蔭	
横断測線番号	土石流の高さh(m)	土石流の流体力Fd(kN/m ²)	建築物の耐力P2(kN/m ²)	横断測線番号	土石流の高さh(m)	土石流の流体力Fd(kN/m ²)	建築物の耐力P2(kN/m ²)
No.0	0.58	44.81	12.03				
No.1	0.50	32.45	13.83				
No.2	0.30	15.04	22.16				
No.3	0.63	37.94	11.21				
No.4	0.42	19.75	15.90				
No.5	0.33	12.35	20.20				
No.6	0.41	15.05	16.41				
No.7	0.25	6.57	25.88				
No.8	0.36	9.70	18.43				
No.9	0.34	6.99	19.53				
No.10	0.30	4.91	21.75				
No.11	0.32	3.80	20.84				
No.12	0.24	2.12	26.93				
No.13	0.25	1.50	25.73				
No.14	0.33	2.19	19.99				
No.15	0.41	3.05	16.29				
No.16	0.27	1.39	24.15				
No.17	0.25	1.64	26.12				
No.18	0.27	1.38	24.10				
No.19	0.27	1.30	23.77				
No.20	0.28	1.19	23.26				
No.21	0.32	1.52	20.74				
No.22	0.27	1.35	24.34				
No.23	0.32	1.83	20.73				
No.24	0.33	1.87	20.05				
No.25	0.25	1.53	25.81				
No.26	0.26	1.47	25.33				