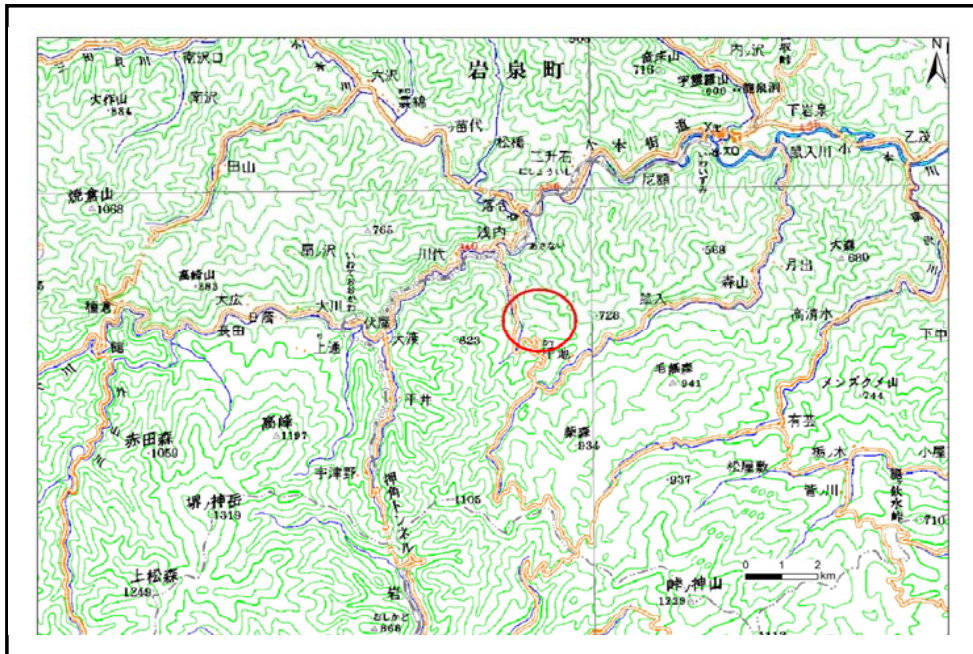


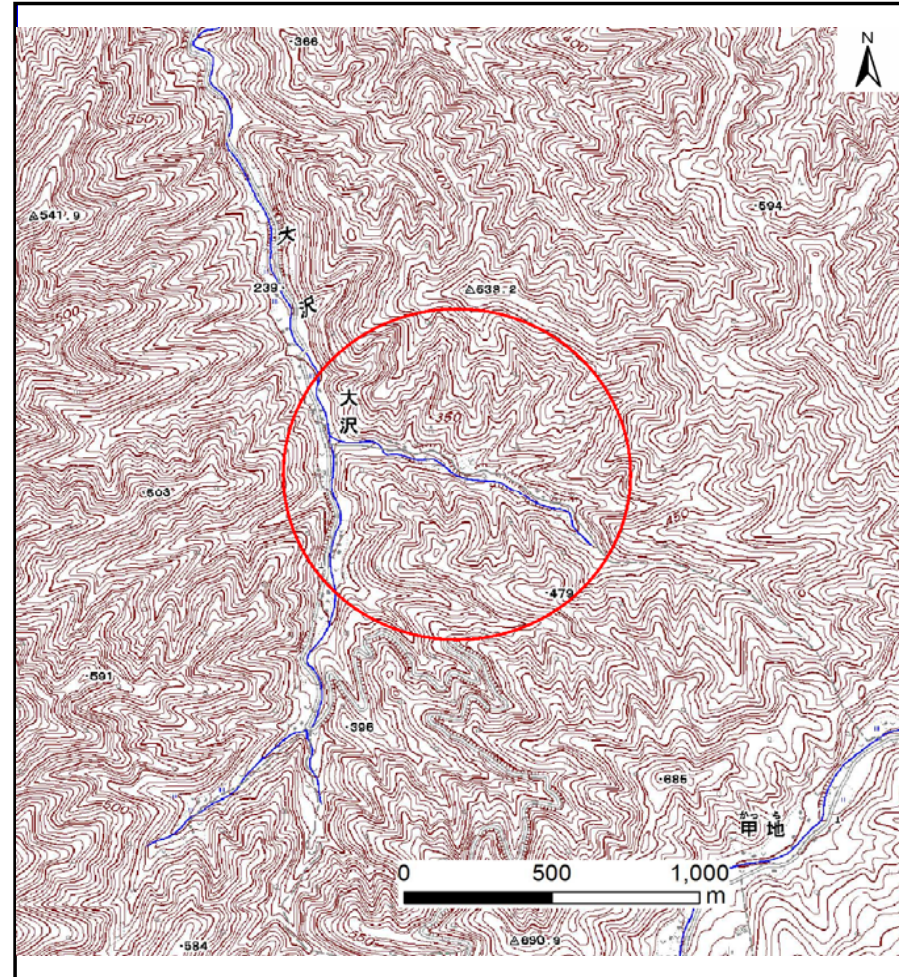
# 土砂災害防止に関する基礎調査(土石流)

表紙 位置,位置図

自然現象の種類	土石流
溪流番号	J071122
水系名	小本川
河川名	大沢
溪流名	大沢日蔭の沢4
所在地	岩泉町大沢日蔭
調査機関	沿岸広域振興局岩泉土木センター



位置図(S=1:200,000)



概況図(S=1:25,000)

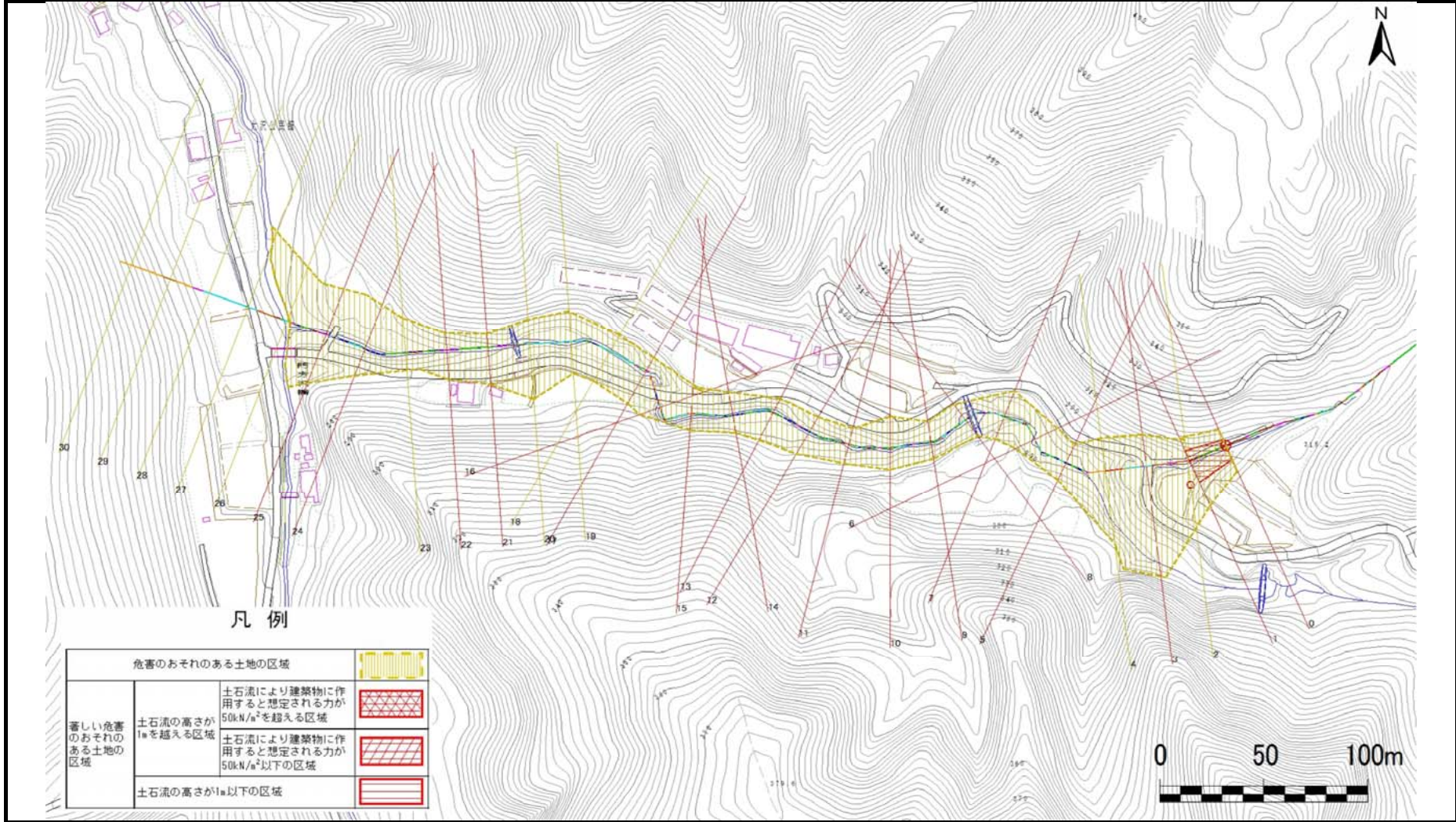
この地図は、国土地理院長の承認を得て、同院発行の数値地図200000(地図画像)及び数値地図25000(地図画像)を複製したものである。(承認番号 平28情複、第294号)

# 土石流区域調査

様式3-1 危害のおそれのある土地、著しい危害のおそれのある土地の設定図

調査年度	平成27年度
調査年度	平成27年度

溪流の位置	溪流番号	J071122	溪流名	大沢日蔭の沢4	所在地	岩泉町大沢日蔭
-------	------	---------	-----	---------	-----	---------



## 土 石 流 区 域 調 書

様式3-2 建築物に作用すると想定される衝撃に関する事項

調査年度 平成27年度

溪 流 の 位 置	溪流番号	J071122		溪流名	大沢日蔭の沢4	所在地	岩泉町大沢日蔭
横断測線番号	土石流の高さh(m)	土石流の流体力Fd(kN/m <sup>2</sup> )	建築物の耐力P2(kN/m <sup>2</sup> )	横断測線番号	土石流の高さh(m)	土石流の流体力Fd(kN/m <sup>2</sup> )	建築物の耐力P2(kN/m <sup>2</sup> )
No.0	0.93	22.73	8.08	No.27	0.69	4.19	10.37
No.1	0.69	13.90	10.40	No.28	0.70	3.91	10.20
No.2	0.56	10.69	12.35	No.29	0.96	1.68	7.86
No.3	0.61	12.45	11.58	No.30	0.00	0.00	0.00
No.4	0.54	11.71	12.86				
No.5	0.87	23.03	8.56				
No.6	0.76	18.02	9.58				
No.7	0.74	16.74	9.76				
No.8	0.90	21.20	8.33				
No.9	1.10	26.22	7.12				
No.10	1.09	24.09	7.13				
No.11	1.07	22.78	7.26				
No.12	1.04	21.47	7.39				
No.13	0.87	14.51	8.54				
No.14	1.12	14.04	7.02				
No.15	1.27	12.23	6.40				
No.16	1.22	11.77	6.60				
No.17	1.20	12.30	6.67				
No.18	0.92	7.12	8.18				
No.19	0.86	6.39	8.64				
No.20	0.91	6.37	8.22				
No.21	1.06	8.23	7.28				
No.22	1.07	8.57	7.23				
No.23	0.93	7.68	8.11				
No.24	1.06	9.28	7.28				
No.25	0.92	8.56	8.15				
No.26	0.69	6.25	10.31				