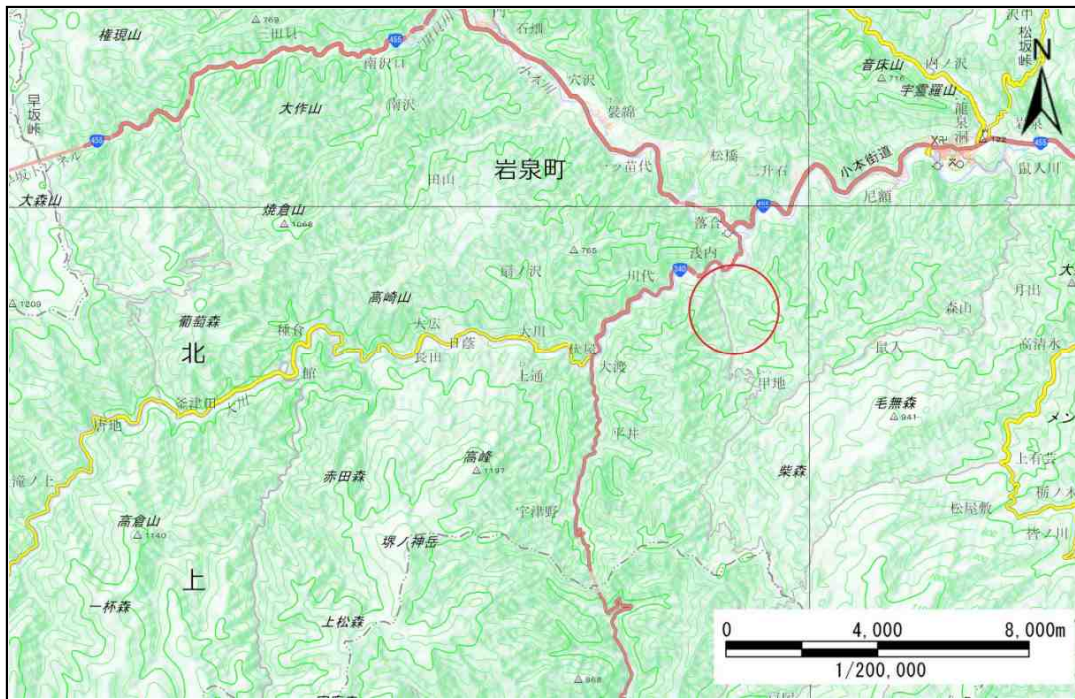


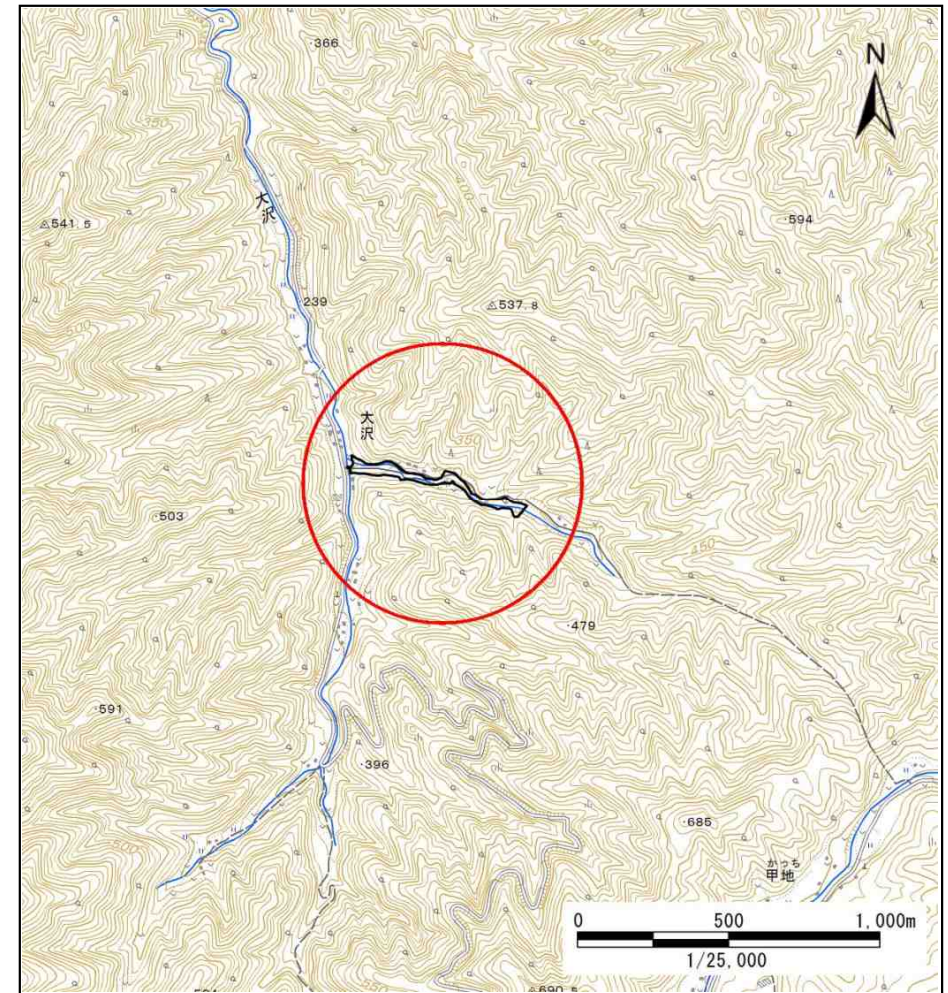
# 土砂災害防止に関する基礎調査(土石流)

表紙 位置図、概況図

自然現象の種類	土石流
溪流番号	J071121
水系名	小本川
河川名	大川
溪流名	大沢日蔭の沢3
所在地	下関伊郡岩泉町浅内字大沢日蔭
調査機関	沿岸広域振興局土木部岩泉土木センター



概況図 (S=1:200,000)



位置図 (S=1:25,000)

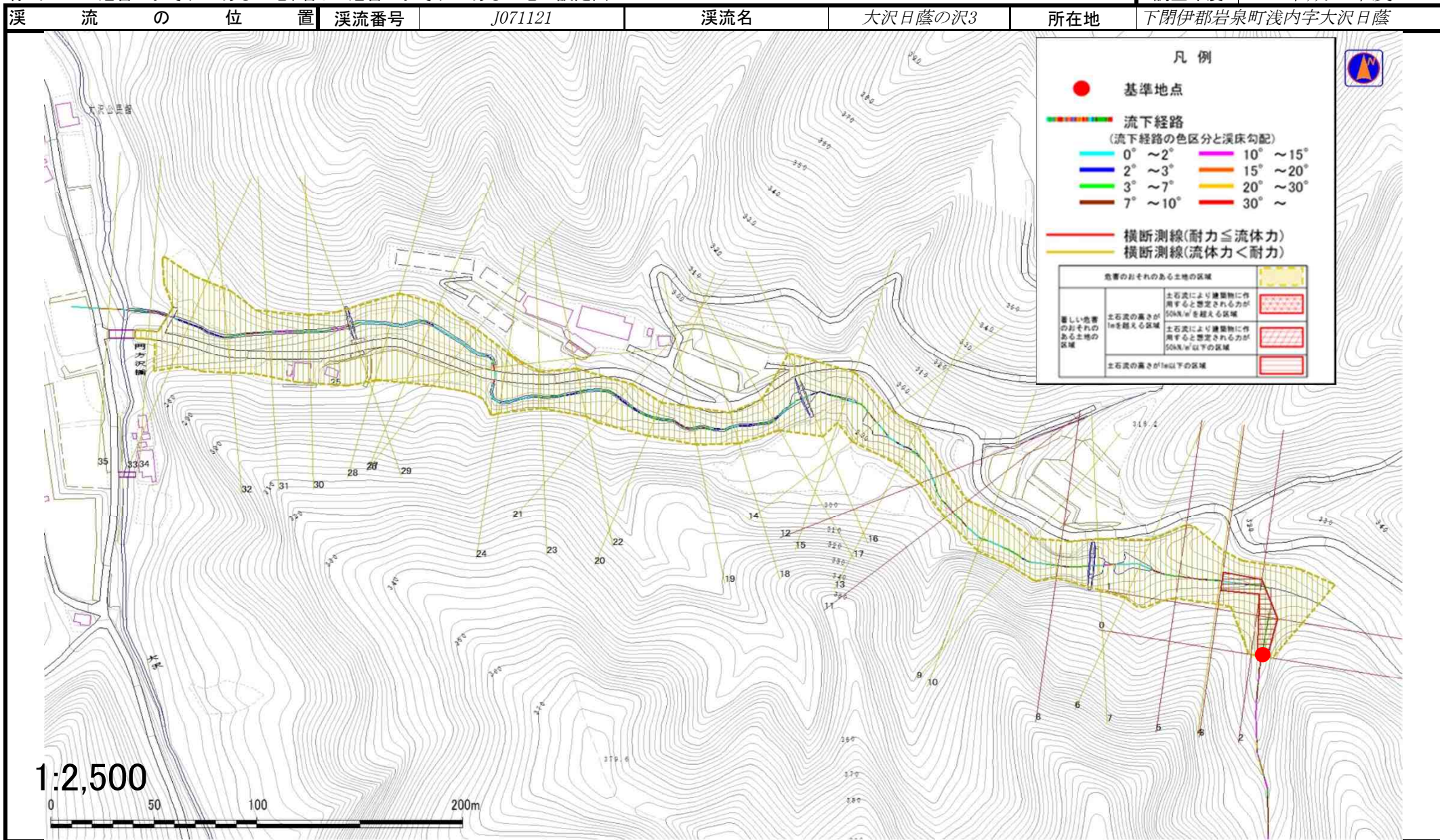
岩手県

国土地理院の数値地図20000『盛岡』及び電子地形図25000『陸中大川』を掲載

# 土石流区域調査書

様式3-1 危害のおそれのある土地、著しい危害のおそれのある土地の設定図

調査年度	平成30年度
調査地点	下閉伊郡岩泉町浅内字大沢日蔭



## 土石流区域調査書

様式3-2 建築物に作用すると想定される衝撃に関する事項

調査年度	平成30年度
------	--------

溪流の位置	溪流番号	J071121	溪流名	大沢日蔭の沢3	所在地	下閉伊郡岩泉町浅内字大沢日蔭
-------	------	---------	-----	---------	-----	----------------

横断測線番号	土石流の高さh(m)	土石流の流体力Fd(kN/m <sup>2</sup> )	建築物の耐力P2(kN/m <sup>2</sup> )	横断測線番号	土石流の高さh(m)	土石流の流体力Fd(kN/m <sup>2</sup> )	建築物の耐力P2(kN/m <sup>2</sup> )
No.0	0.89	28.38	8.41	No.27	0.48	2.94	14.21
No.1	0.56	14.15	12.40	No.28	0.49	2.79	13.99
No.2	0.64	16.53	11.06	No.29	0.51	2.39	13.45
No.3	0.55	12.62	12.56	No.30	0.63	3.76	11.15
No.4	0.54	12.31	12.72	No.31	0.68	4.63	10.44
No.5	0.65	14.48	10.85	No.32	0.46	2.99	14.66
No.6	0.40	7.35	16.62	No.33	0.68	4.82	10.52
No.7	0.40	6.64	16.84	No.34	0.56	4.35	12.42
No.8	0.66	14.73	10.76	No.35	0.45	3.21	15.15
No.9	0.59	10.68	11.82				
No.10	0.61	9.72	11.45				
No.11	0.78	12.38	9.36				
No.12	0.75	11.79	9.66				
No.13	0.55	6.70	12.58				
No.14	0.43	4.58	15.81				
No.15	0.43	4.40	15.77				
No.16	0.44	3.82	15.54				
No.17	0.65	7.57	10.88				
No.18	0.79	6.53	9.20				
No.19	0.68	5.49	10.50				
No.20	0.68	5.89	10.47				
No.21	0.57	4.55	12.30				
No.22	0.66	5.34	10.74				
No.23	0.80	7.01	9.12				
No.24	0.72	6.33	9.99				
No.25	0.48	2.90	14.11				
No.26	0.57	4.98	12.26				