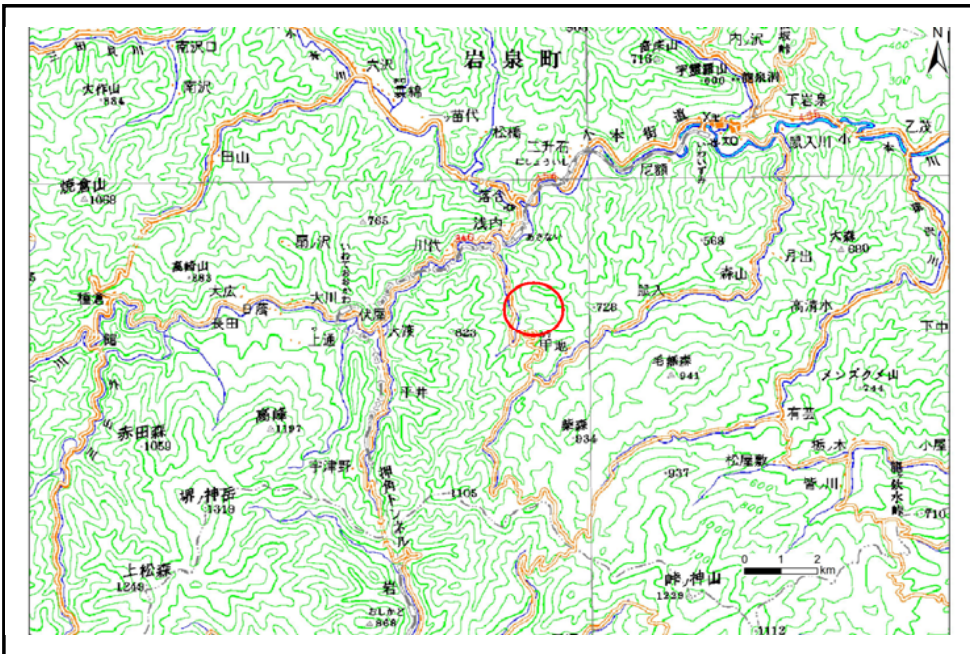


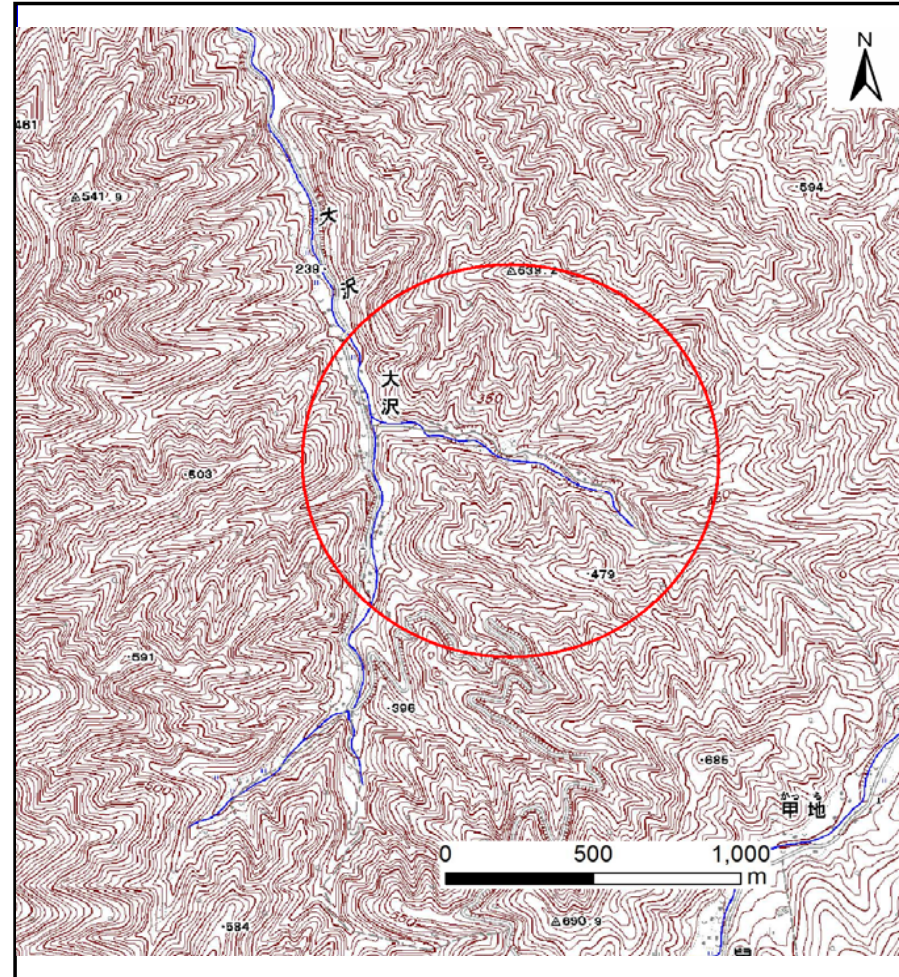
# 土砂災害防止に関する基礎調査(土石流)

表紙 位置,位置図

自然現象の種類	土石流
溪流番号	J071120
水系名	小本川
河川名	大沢
溪流名	大沢日蔭の沢2
所在地	岩泉町大沢日蔭
調査機関	沿岸広域振興局岩泉土木センター



位置図(S=1:200,000)



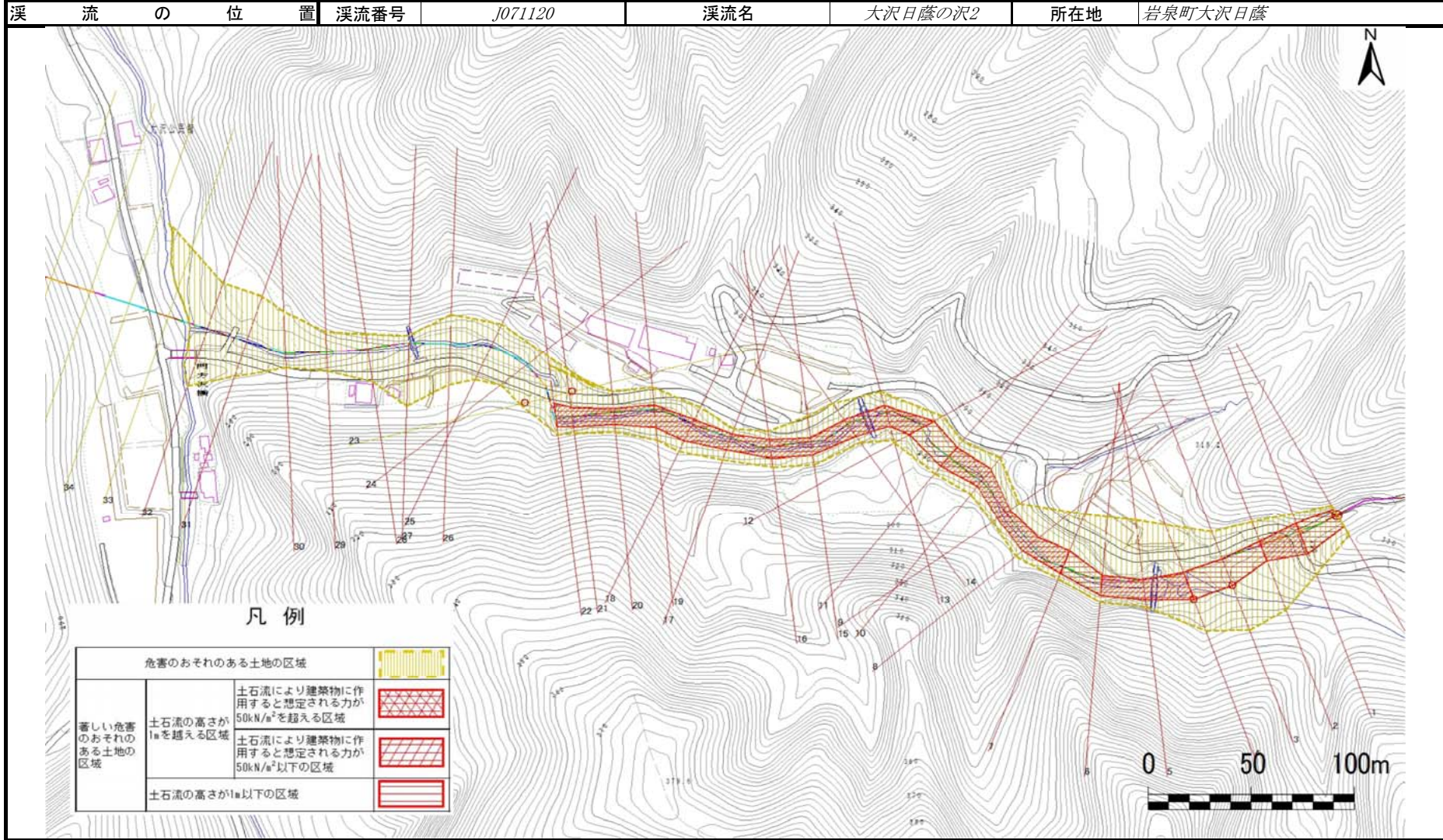
概況図(S=1:25,000)

この地図は、国土地理院長の承認を得て、同院発行の数値地図200000(地図画像)及び数値地図25000(地図画像)を複製したものである。(承認番号 平28情複、第294号)

# 土石流区域調査

様式3-1 危害のおそれのある土地、著しい危害のおそれのある土地の設定図

調査年度	平成27年度
溪流番号	J071120
溪流名	大沢日蔭の沢2
所在地	岩泉町大沢日蔭



## 土石流区域調書

様式3-2 建築物に作用すると想定される衝撃に関する事項

調査年度 平成27年度

溪流の位置	溪流番号	J071120		溪流名	大沢日蔭の沢2	所在地	岩泉町大沢日蔭
横断測線番号	土石流の高さh(m)	土石流の流体力Fd(kN/m <sup>2</sup> )	建築物の耐力P2(kN/m <sup>2</sup> )	横断測線番号	土石流の高さh(m)	土石流の流体力Fd(kN/m <sup>2</sup> )	建築物の耐力P2(kN/m <sup>2</sup> )
No.0	1.18	30.52	6.74	No.27	1.13	8.46	6.98
No.1	0.87	20.13	8.56	No.28	1.20	9.37	6.68
No.2	1.13	30.97	6.98	No.29	1.23	10.80	6.54
No.3	0.62	12.43	11.33	No.30	0.97	8.36	7.85
No.4	0.61	12.69	11.43	No.31	1.21	12.02	6.62
No.5	1.09	30.88	7.14	No.32	0.97	10.16	7.85
No.6	1.11	31.40	7.07	No.33	0.67	6.18	10.61
No.7	1.00	27.11	7.65	No.34	0.77	4.53	9.44
No.8	1.11	29.74	7.04	No.35	0.84	3.49	8.82
No.9	1.37	37.05	6.07	No.36	0.00	0.00	0.00
No.10	1.10	25.21	7.12				
No.11	1.02	21.81	7.54				
No.12	0.93	15.27	8.06				
No.13	1.09	18.67	7.15				
No.14	1.14	17.81	6.93				
No.15	1.31	14.06	6.27				
No.16	1.23	12.48	6.56				
No.17	1.32	13.96	6.22				
No.18	1.06	11.38	7.29				
No.19	1.09	11.24	7.14				
No.20	1.38	13.95	6.06				
No.21	1.23	11.18	6.56				
No.22	1.07	10.49	7.23				
No.23	0.75	4.91	9.61				
No.24	1.06	10.41	7.32				
No.25	1.01	8.56	7.57				
No.26	1.03	8.40	7.49				