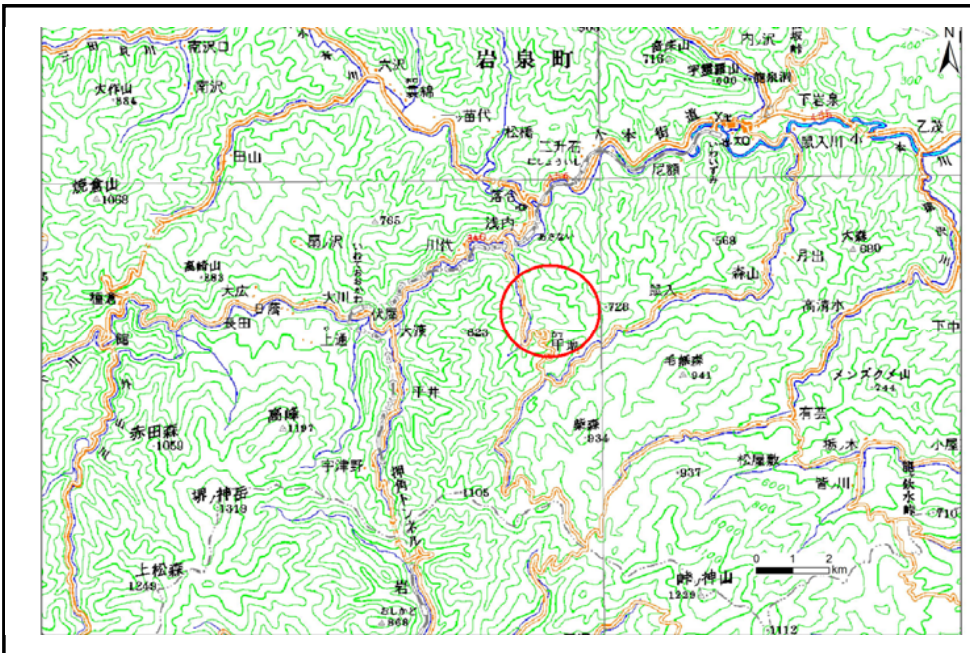


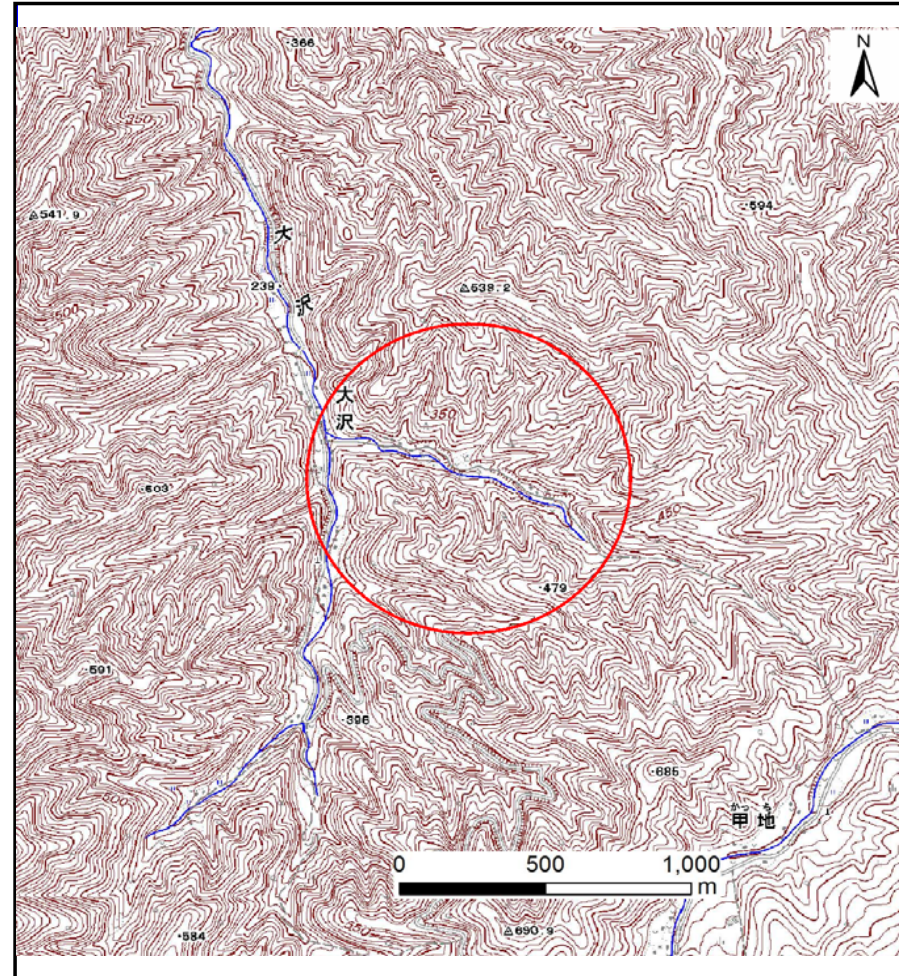
# 土砂災害防止に関する基礎調査(土石流)

表紙 位置,位置図

自然現象の種類	土石流
溪流番号	J071119
水系名	小本川
河川名	大沢
溪流名	大沢日蔭の沢
所在地	岩泉町大沢日蔭
調査機関	沿岸広域振興局岩泉土木センター



位置図(S=1:200,000)



概況図(S=1:25,000)

この地図は、国土地理院長の承認を得て、同院発行の数値地図200000(地図画像)及び数値地図25000(地図画像)を複製したものである。(承認番号 平28情複、第294号)

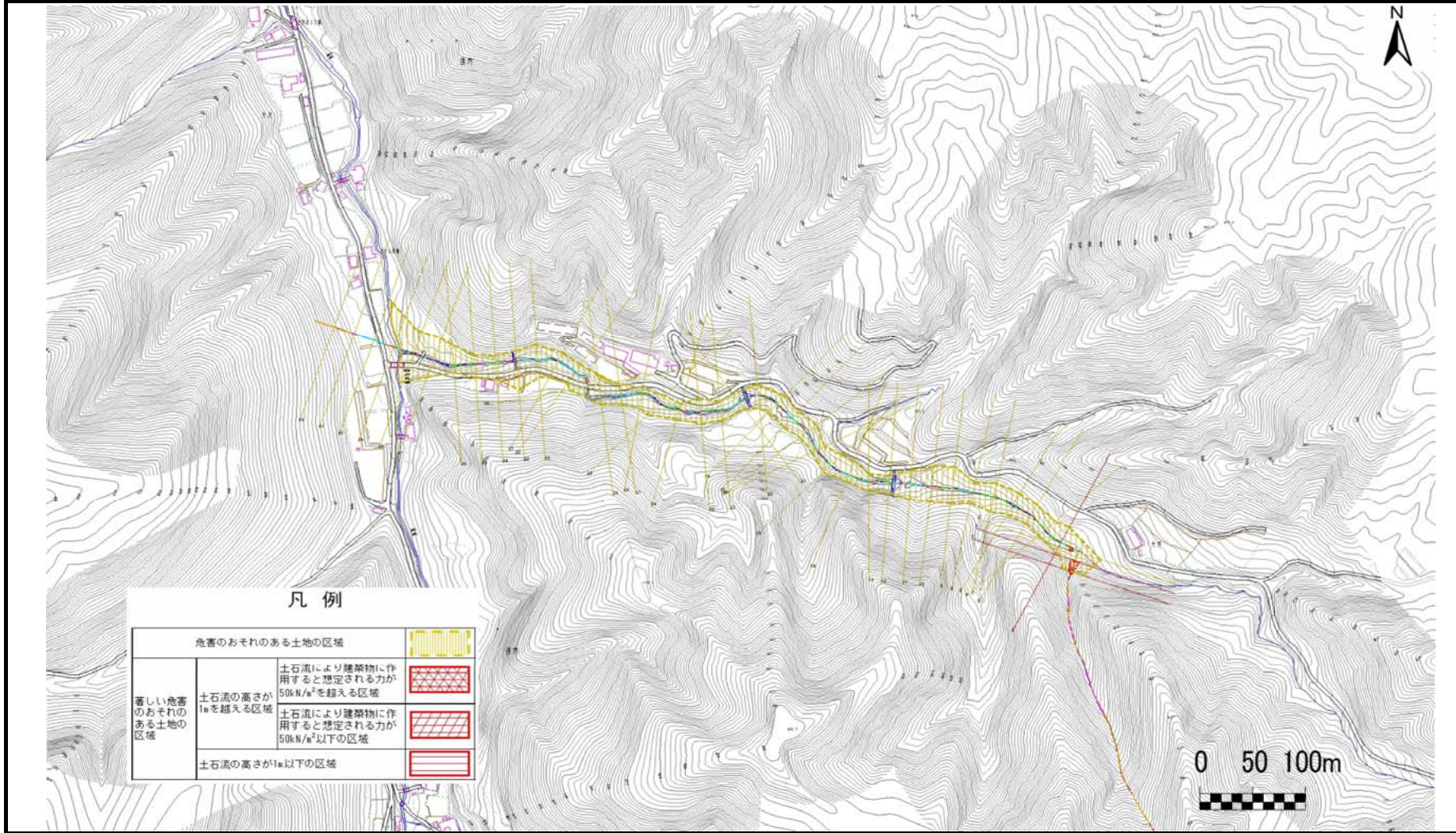


# 土石流区域調査

様式3-1 危害のおそれのある土地、著しい危害のおそれのある土地の設定図

調査年度	平成27年度
調査年度	平成27年度

溪流の位置	溪流番号	J071119	溪流名	大沢日蔭の沢	所在地	岩泉町大沢日蔭
-------	------	---------	-----	--------	-----	---------



## 土石流区域調書

様式3-2 建築物に作用すると想定される衝撃に関する事項

調査年度 平成27年度

溪流の位置	溪流番号	J071119		溪流名	大沢日蔭の沢	所在地	岩泉町大沢日蔭
横断測線番号	土石流の高さh(m)	土石流の流体力Fd(kN/m <sup>2</sup> )	建築物の耐力P2(kN/m <sup>2</sup> )	横断測線番号	土石流の高さh(m)	土石流の流体力Fd(kN/m <sup>2</sup> )	建築物の耐力P2(kN/m <sup>2</sup> )
No.0	0.65	31.72	10.87	No.27	0.26	1.57	25.30
No.1	0.42	17.58	16.20	No.28	0.26	1.48	24.63
No.2	0.32	12.58	20.37	No.29	0.27	1.28	23.81
No.3	0.49	20.06	13.87	No.30	0.25	1.54	26.02
No.4	0.36	11.48	18.59	No.31	0.26	1.36	24.56
No.5	0.35	9.95	19.15	No.32	0.27	1.35	24.41
No.6	0.24	5.60	26.99	No.33	0.27	1.32	24.15
No.7	0.32	7.72	20.58	No.34	0.27	1.30	24.01
No.8	0.35	7.26	18.92	No.35	0.30	1.62	22.05
No.9	0.23	3.22	28.34	No.36	0.31	1.80	21.31
No.10	0.22	2.75	28.76	No.37	0.26	1.50	25.29
No.11	0.22	2.22	28.88	No.38	0.28	1.96	23.27
No.12	0.22	2.19	28.87	No.39	0.24	1.73	27.10
No.13	0.22	2.23	29.11	No.40	0.28	1.20	23.14
No.14	0.30	3.30	21.89	No.41	0.29	1.10	22.61
No.15	0.24	2.26	27.24	No.42	0.64	0.18	11.07
No.16	0.42	4.94	16.09				
No.17	0.24	2.16	27.02				
No.18	0.24	2.17	27.08				
No.19	0.24	2.22	27.38				
No.20	0.24	2.10	26.97				
No.21	0.27	2.66	23.73				
No.22	0.26	1.58	25.08				
No.23	0.26	1.48	24.75				
No.24	0.33	2.28	19.88				
No.25	0.25	1.63	25.74				
No.26	0.26	1.57	25.30				