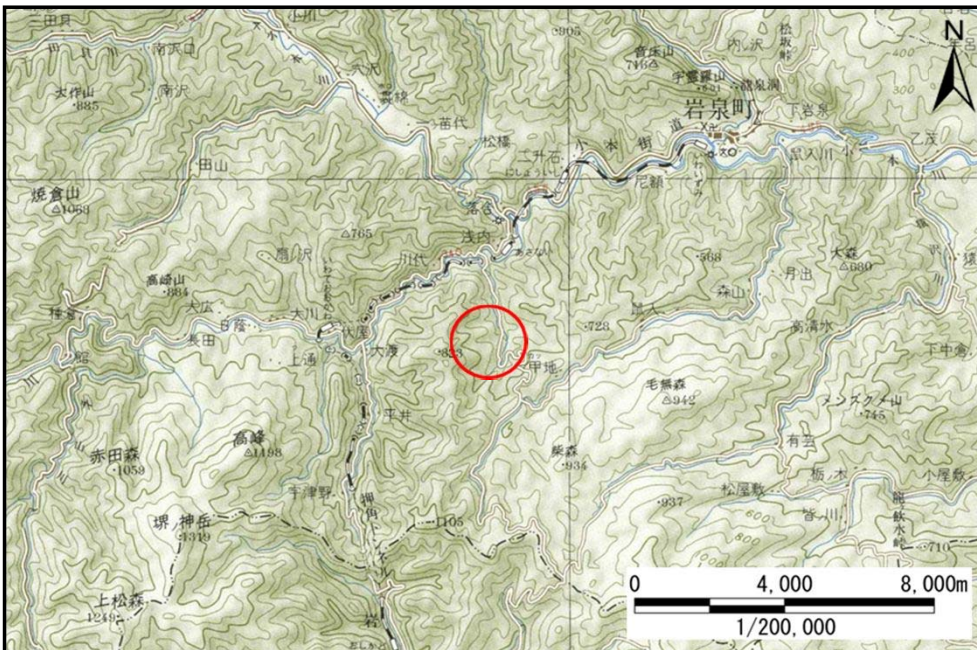


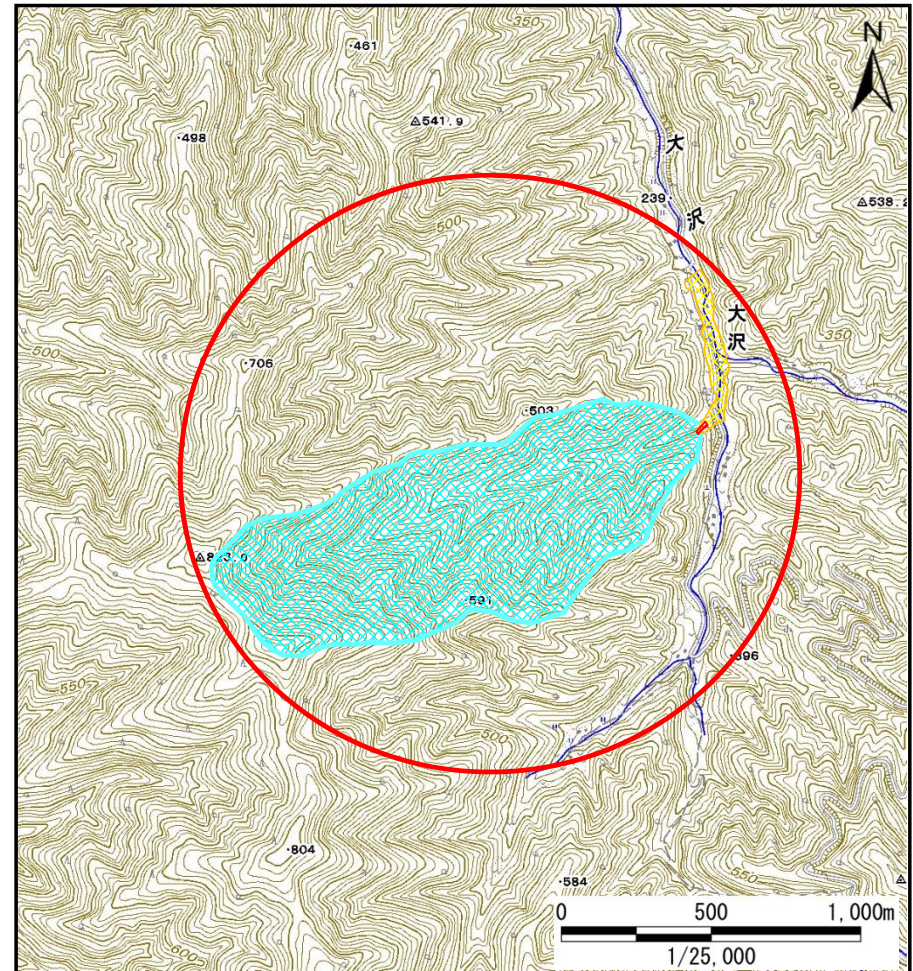
土砂災害防止に関する基礎調査(土石流)

表紙 位置位置図

自然現象の種類	土石流
溪流番号	J071118
水系名	小本川
河川名	大川
溪流名	大沢日向の沢
所在地	下閉伊郡岩泉町浅内字大沢日向
調査機関	沿岸広域振興局土木部岩泉土木センター



位置図(S=1/200,000)



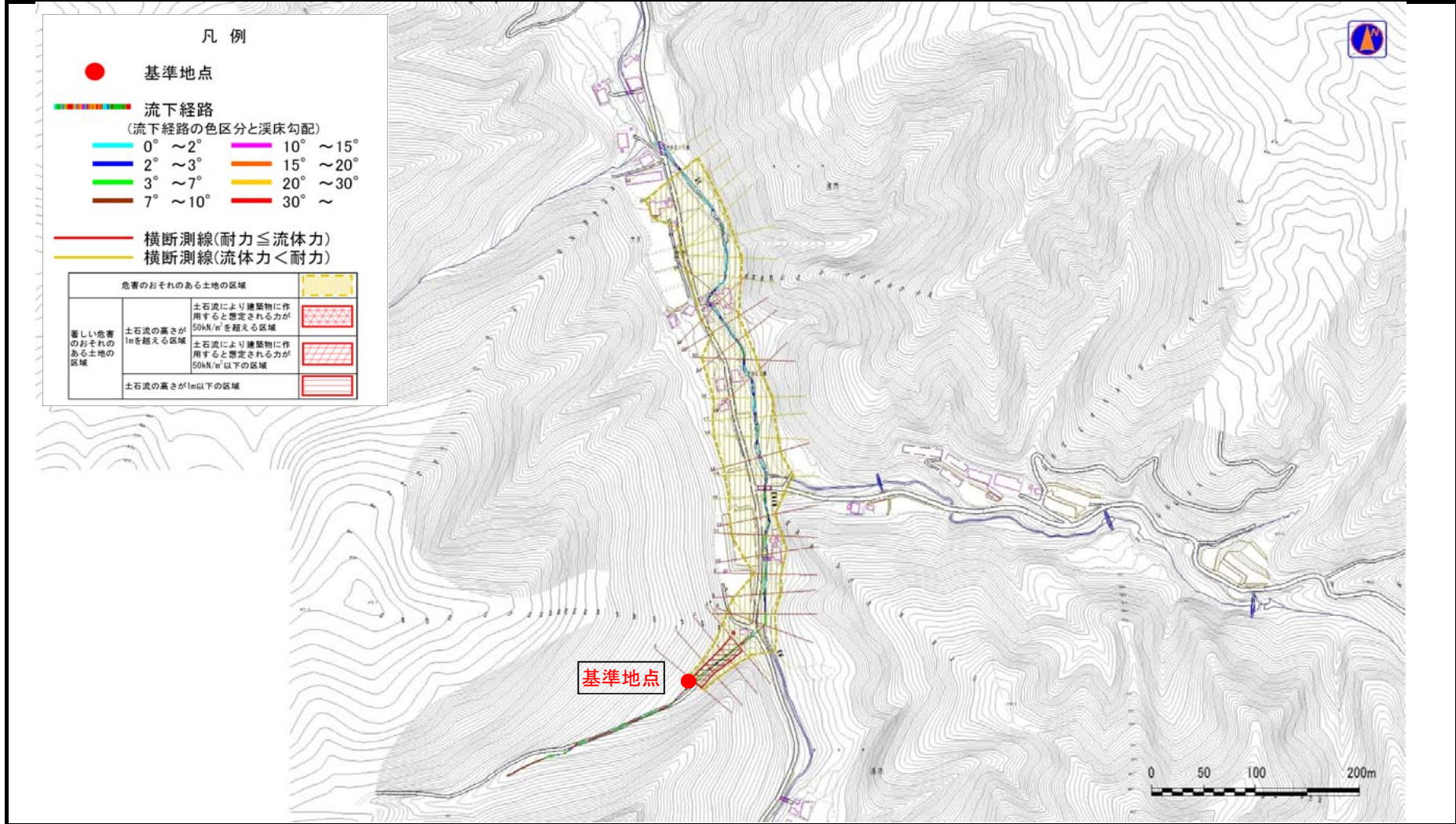
概況図(S=1/25,000)

土石流区域調査

様式3-1 危害のおそれのある土地、著しい危害のおそれのある土地の設定図

調査年度	平成27年度
所在地	下閉伊郡岩泉町浅内字大沢日向

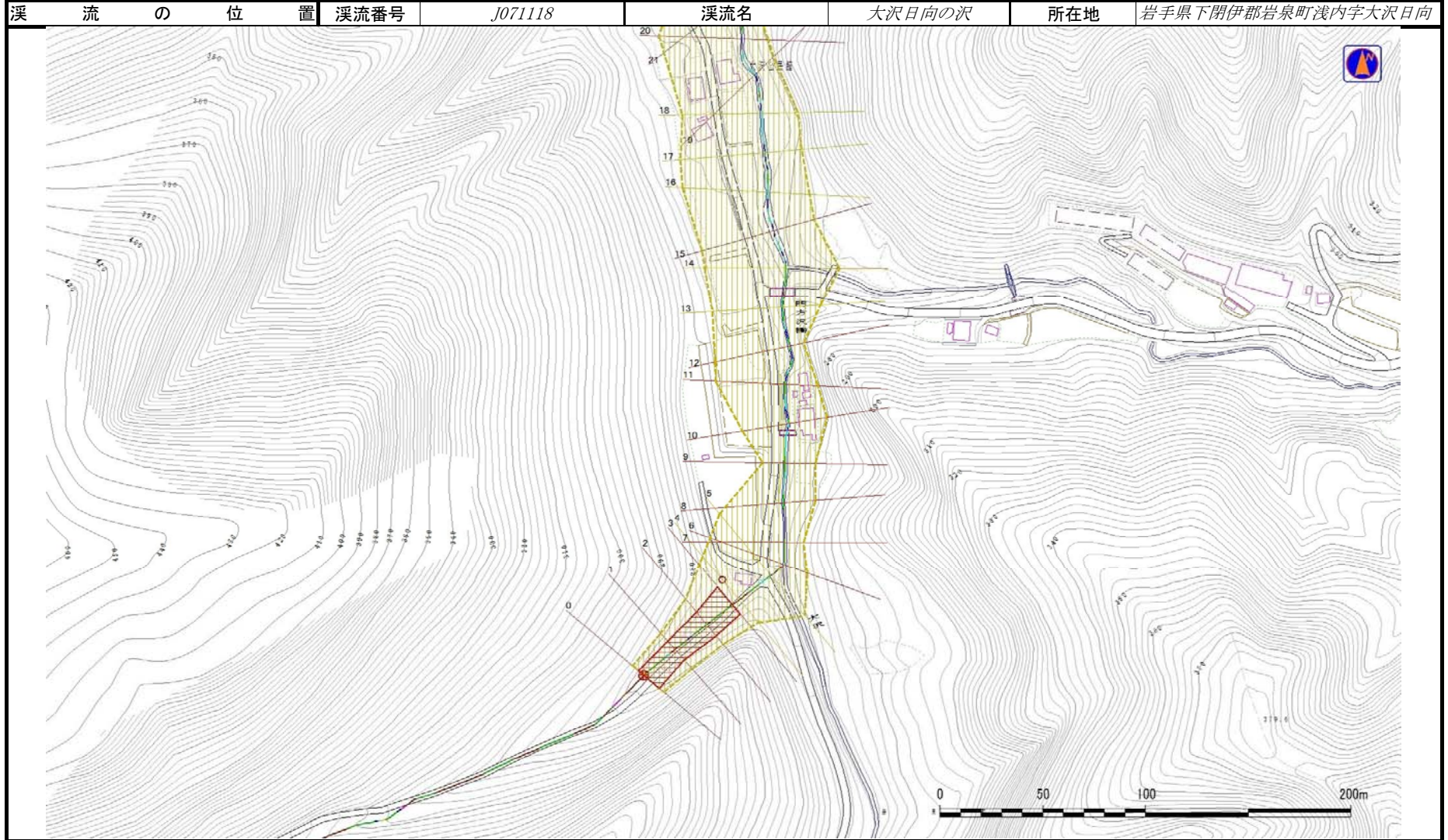
溪流の位置	溪流番号	J071118	溪流名	大沢日向の沢	所在地	下閉伊郡岩泉町浅内字大沢日向
-------	------	---------	-----	--------	-----	----------------



土石流区域調査

様式3-1 危害のおそれのある土地、著しい危害のおそれのある土地の設定図

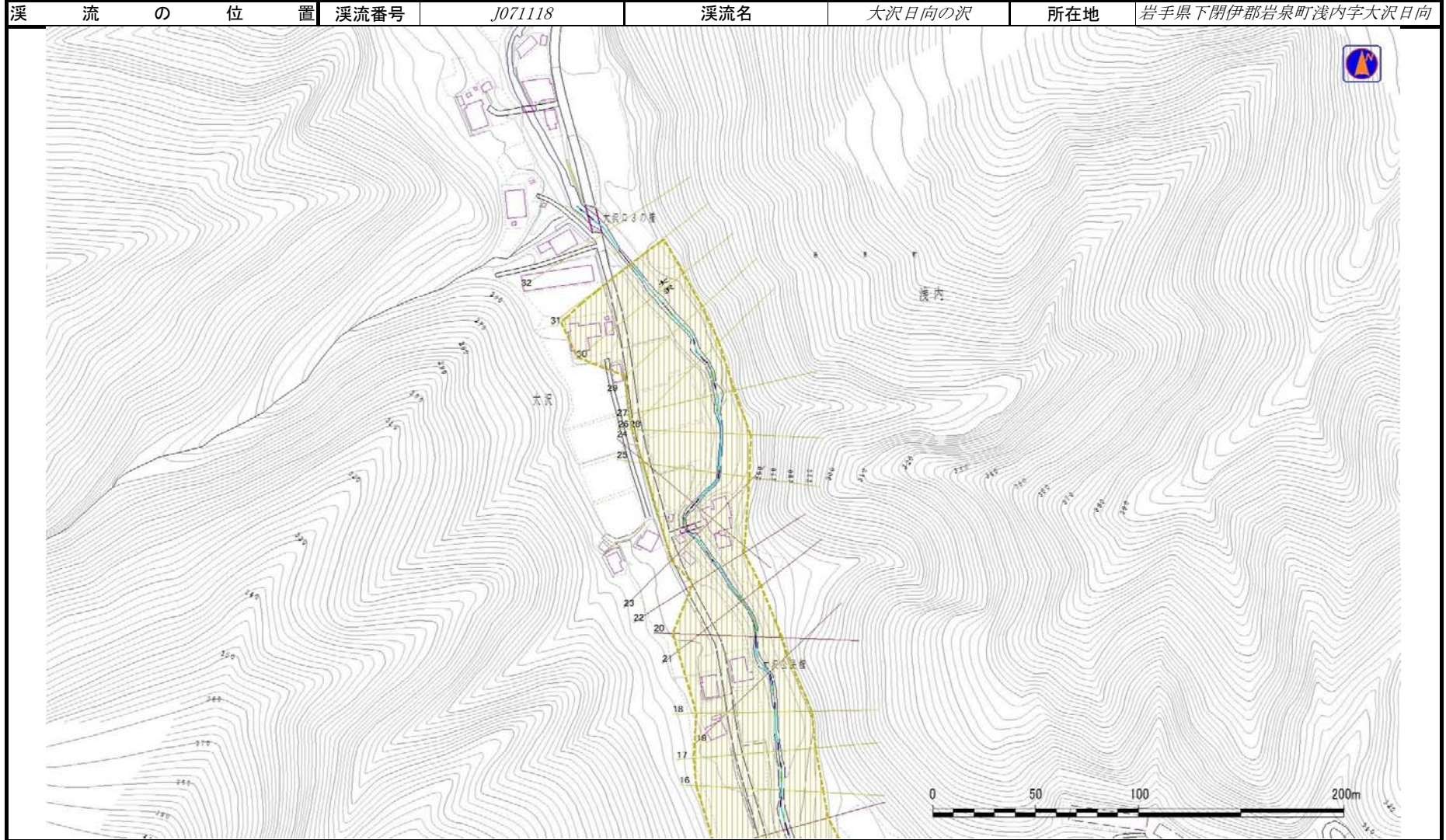
調査年度	平成27年度
所在地	岩手県下閉伊郡岩泉町浅内字大沢日向



土石流区域調査

様式3-1 危害のおそれのある土地、著しい危害のおそれのある土地の設定図

調査年度	平成27年度
所在地	岩手県下閉伊郡岩泉町浅内字大沢日向



土石流区域調査

様式3-2 建築物に作用すると想定される衝撃に関する事項

調査年度 平成27年度

溪流の位置	溪流番号	J071118	溪流名	大沢日向の沢	所在地	下関伊都岩泉町浅内字大沢日向	
横断測線番号	土石流の高さh(m)	土石流の流体力Fd(kN/m ²)	建築物の耐力P2(kN/m ²)	横断測線番号	土石流の高さh(m)	土石流の流体力Fd(kN/m ²)	建築物の耐力P2(kN/m ²)
No.0	0.93	18.32	8.08	No.27	1.22	6.26	6.56
No.1	0.97	18.38	7.81	No.28	1.15	6.11	6.85
No.2	0.86	14.57	8.65	No.29	0.98	4.59	7.78
No.3	0.78	12.47	9.29	No.30	1.07	5.30	7.26
No.4	0.63	9.32	11.26	No.31	1.29	5.94	6.31
No.5	0.63	8.89	11.25	No.32	0.83	3.48	8.84
No.6	0.94	17.07	8.05				
No.7	1.03	18.55	7.47				
No.8	1.05	17.95	7.33				
No.9	1.20	19.22	6.66				
No.10	1.27	18.81	6.40				
No.11	1.22	16.14	6.57				
No.12	1.13	12.17	6.97				
No.13	0.68	6.20	10.43				
No.14	0.68	6.27	10.48				
No.15	0.96	9.25	7.90				
No.16	0.89	7.63	8.38				
No.17	0.77	4.35	9.46				
No.18	0.77	4.21	9.39				
No.19	1.23	7.90	6.53				
No.20	1.24	7.76	6.52				
No.21	1.37	9.41	6.08				
No.22	1.32	8.82	6.24				
No.23	1.27	7.73	6.40				
No.24	1.60	10.06	5.50				
No.25	1.04	5.48	7.41				
No.26	1.09	5.67	7.15				