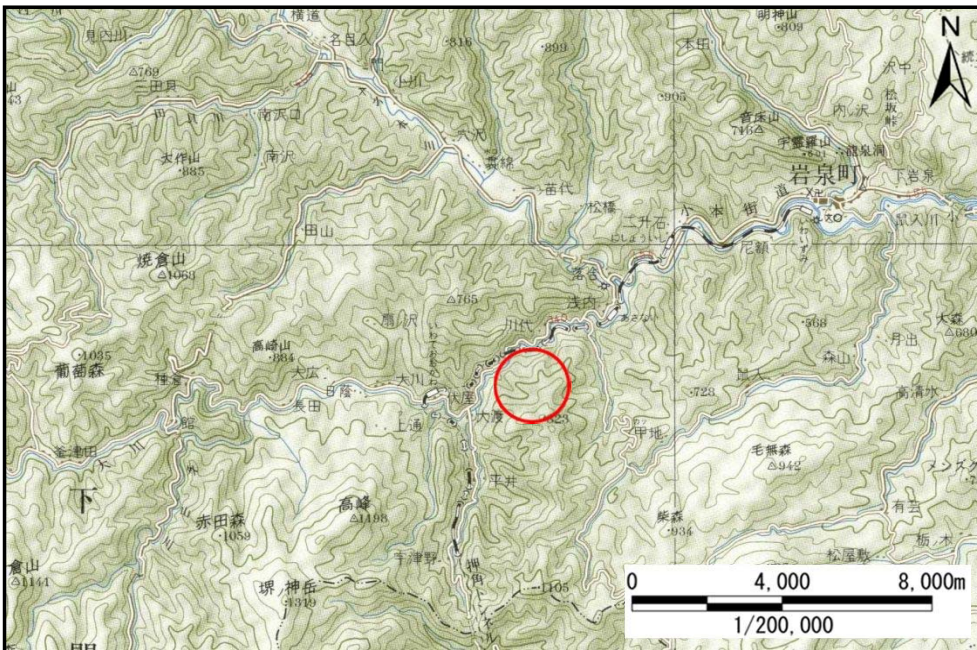


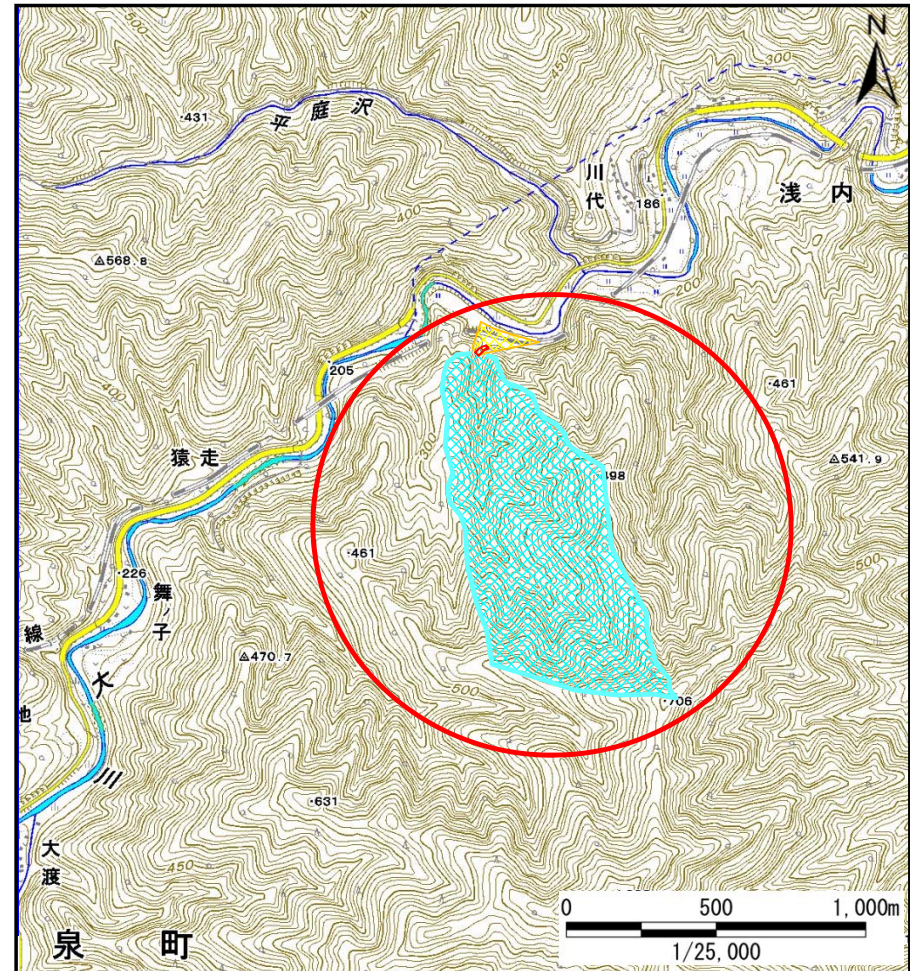
土砂災害防止に関する基礎調査(土石流)

表紙 位置位置図

自然現象の種類	土石流
溪流番号	J071116
水系名	小本川
河川名	大川
溪流名	下川代の沢2
所在地	下閉伊郡岩泉町浅内字川代日蔭
調査機関	沿岸広域振興局土木部岩泉土木センター



位置図(S=1/200,000)



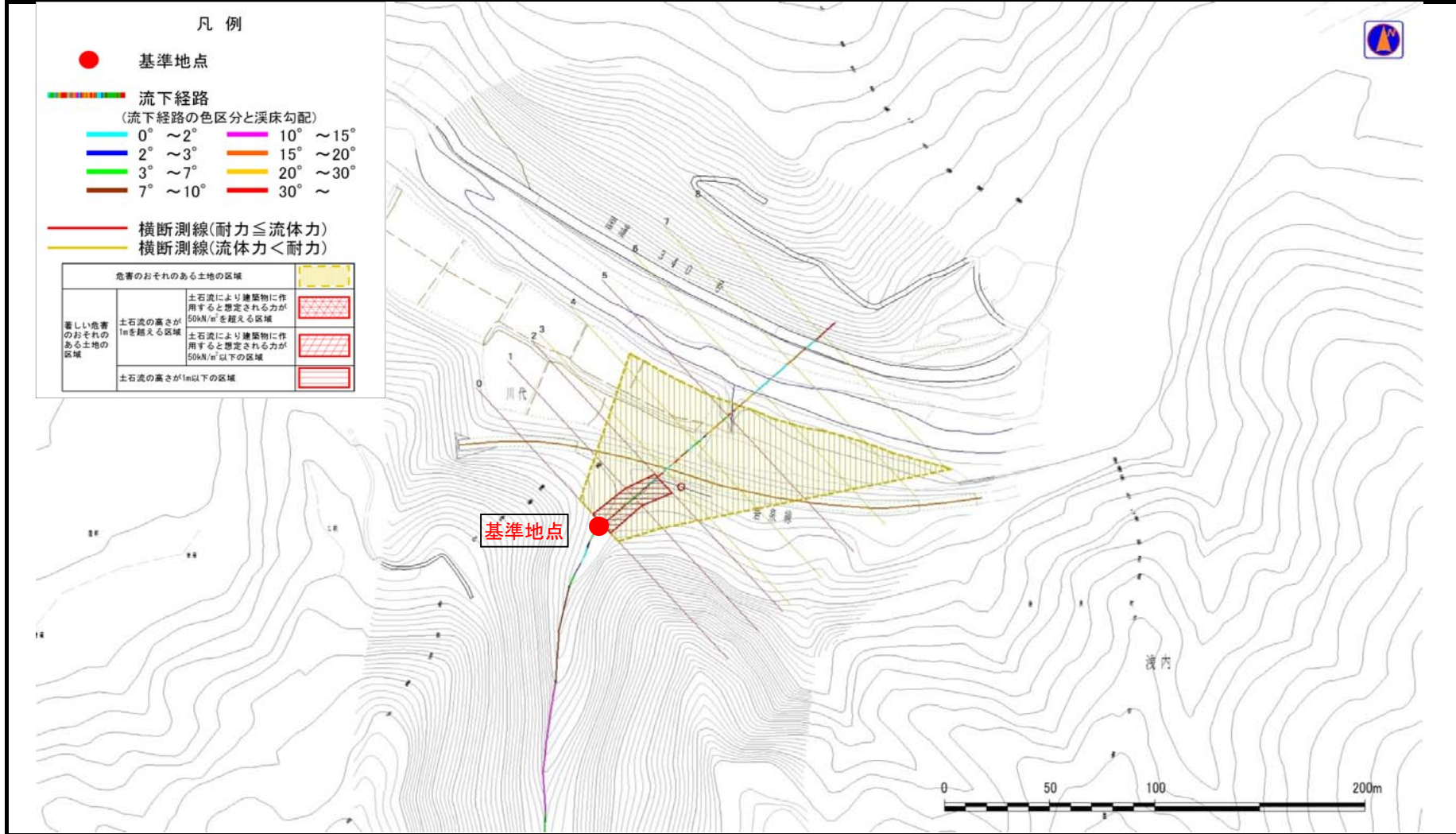
概況図(S=1/25,000)

土石流区域調査

様式3-1 危害のおそれのある土地、著しい危害のおそれのある土地の設定図

調査年度	平成27年度
所在地	下閉伊郡岩泉町浅内字川代日蔭

溪流の位置	溪流番号	J071116	溪流名	下川代の沢2
-------	------	---------	-----	--------



土石流区域調査

様式3-2 建築物に作用すると想定される衝撃に関する事項

調査年度	平成27年度
------	--------

溪流の位置	溪流番号	J071116	溪流名	下川代の沢2	所在地	下閉伊郡岩泉町浅内字川代日蔭
-------	------	---------	-----	--------	-----	----------------

横断測線番号	土石流の高さh(m)	土石流の流体力F _d (kN/m ²)	建築物の耐力P ₂ (kN/m ²)	横断測線番号	土石流の高さh(m)	土石流の流体力F _d (kN/m ²)	建築物の耐力P ₂ (kN/m ²)
No.0	0.83	18.10	8.88				
No.1	0.87	19.67	8.57				
No.2	0.83	17.65	8.83				
No.3	0.57	9.07	12.28				
No.4	0.56	9.41	12.48				
No.5	0.87	17.47	8.50				
No.6	0.55	9.51	12.54				
No.7	0.56	7.60	12.31				
No.8	0.63	3.72	11.18				