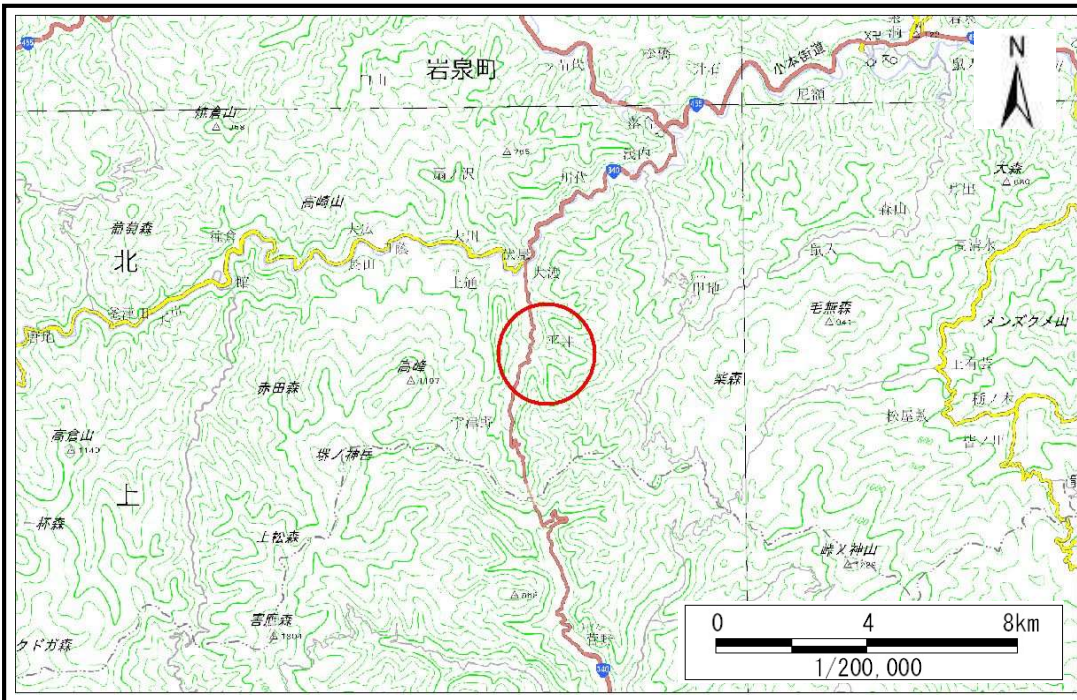


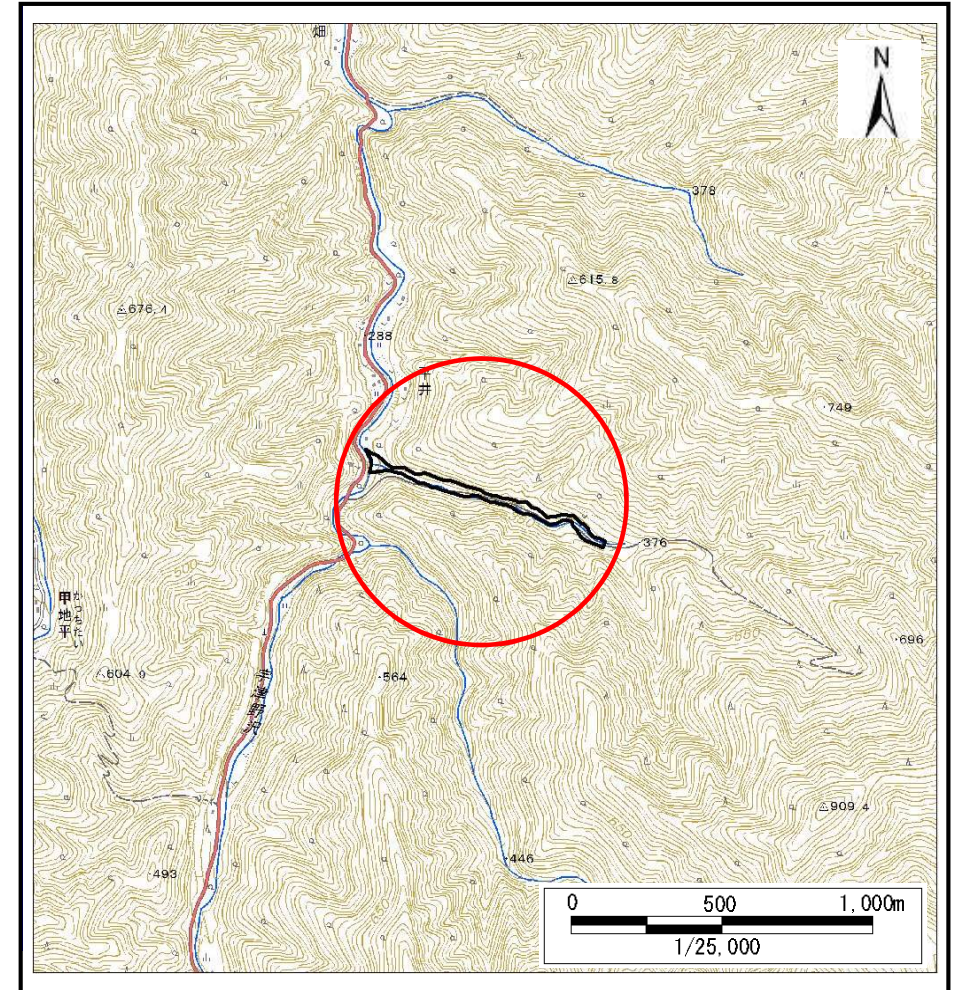
土砂災害防止に関する基礎調査(土石流)

表紙 概況,位置図

自然現象の種類	土石流
溪流番号	J071108
水系名	小本川
河川名	大川
溪流名	平井の沢4
所在	岩泉町大川平井
調査機関	岩手県沿岸広域振興局岩泉土木センター



概況図(S=1:200,000)



位置図(S=1:25,000)

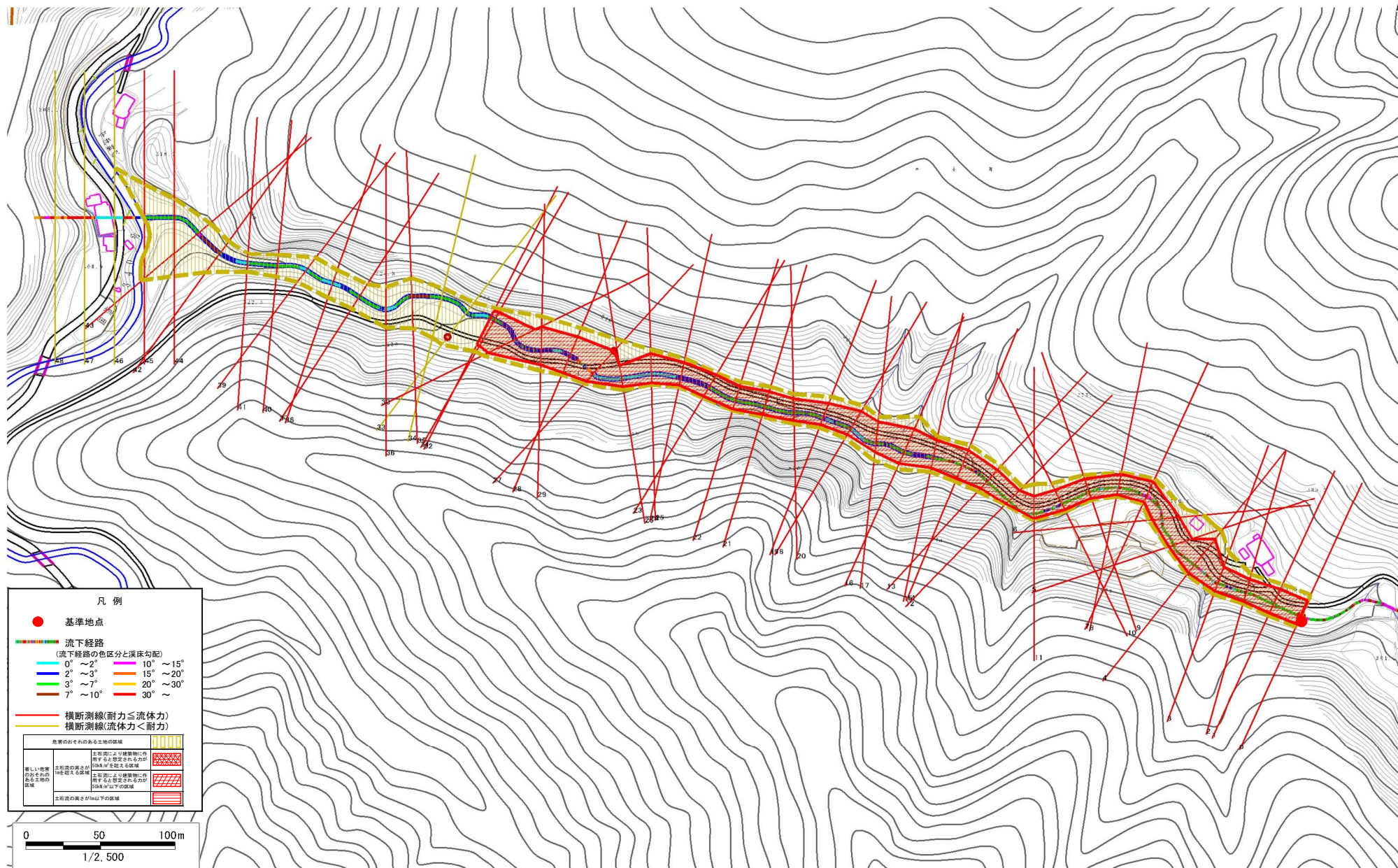
土石流区域調査

様式3-1 危害のおそれのある土地、著しい危害のおそれのある土地の設定図 (A3)

調査年度

平成28年度

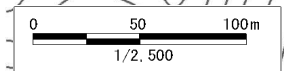
渓流の位置 渓流番号 J071108 渓流名 平井の沢4 所在地 岩泉町大川平井



凡例

- 基準地点
- 流下経路
(流下経路の色区分と渓床勾配)
 - 0° ~ 2°
 - 2° ~ 3°
 - 3° ~ 7°
 - 7° ~ 10°
 - 10° ~ 15°
 - 15° ~ 20°
 - 20° ~ 30°
 - 30° ~
- 横断測線(耐力 ≤ 流体力)
- 横断測線(流体力 < 耐力)

危害のおそれのある土地の図解	説明
[Symbol]	本区画より隣区画に 相対的に想定される力が 200N/m ² を超えない領域
[Symbol]	本区画の流力が 200N/m ² を超えない領域
[Symbol]	本区画より隣区画に 相対的に想定される力が 100N/m ² を超えない領域
[Symbol]	本区画の流力が 100N/m ² を超えない領域
[Symbol]	本区画の流力が100N/m ² 以下の領域



土石流区域調書

様式3-2 建築物に作用すると想定される衝撃に関する事項

調査年度 平成28年度

溪流の位置	溪流番号	J071108		溪流名	平井の沢4	所在地	岩泉町大川平井
横断測線番号	土石流の高さh(m)	土石流の流体力Fd(kN/m ²)	建築物の耐力P2(kN/m ²)	横断測線番号	土石流の高さh(m)	土石流の流体力Fd(kN/m ²)	建築物の耐力P2(kN/m ²)
No.0	1.68	41.64	5.35	No.27	1.11	7.25	7.07
No.1	1.65	39.81	5.40	No.28	1.48	10.32	5.77
No.2	1.78	41.41	5.18	No.29	1.51	10.04	5.69
No.3	1.65	32.37	5.40	No.30	1.26	7.69	6.42
No.4	1.23	20.43	6.55	No.31	1.52	9.50	5.68
No.5	1.71	32.38	5.29	No.32	1.54	9.72	5.62
No.6	1.63	29.72	5.44	No.33	1.17	6.19	6.77
No.7	1.80	32.35	5.15	No.34	1.15	6.45	6.87
No.8	1.91	33.00	5.00	No.35	1.47	10.33	5.80
No.9	1.92	31.06	4.98	No.36	1.84	15.06	5.09
No.10	1.82	27.91	5.12	No.37	1.99	17.57	4.90
No.11	1.82	25.95	5.12	No.38	1.95	17.69	4.94
No.12	2.03	29.27	4.86	No.39	1.91	17.53	5.00
No.13	1.74	24.00	5.25	No.40	2.15	22.00	4.75
No.14	1.53	20.36	5.66	No.41	2.35	25.16	4.62
No.15	1.62	21.38	5.46	No.42	1.91	19.08	5.00
No.16	1.36	16.57	6.10	No.43	1.83	21.35	5.10
No.17	1.56	18.80	5.59	No.44	1.66	18.43	5.38
No.18	1.70	19.40	5.31	No.45	0.99	8.74	7.72
No.19	1.89	21.78	5.02	No.46	1.26	5.09	6.45
No.20	1.94	21.94	4.96	No.47	0.00	0.00	0.00
No.21	1.83	20.70	5.11	No.48	0.00	0.00	0.00
No.22	1.83	20.97	5.11				
No.23	1.79	19.98	5.17				
No.24	1.89	20.18	5.02				
No.25	1.67	15.26	5.36				
No.26	2.07	18.58	4.82				