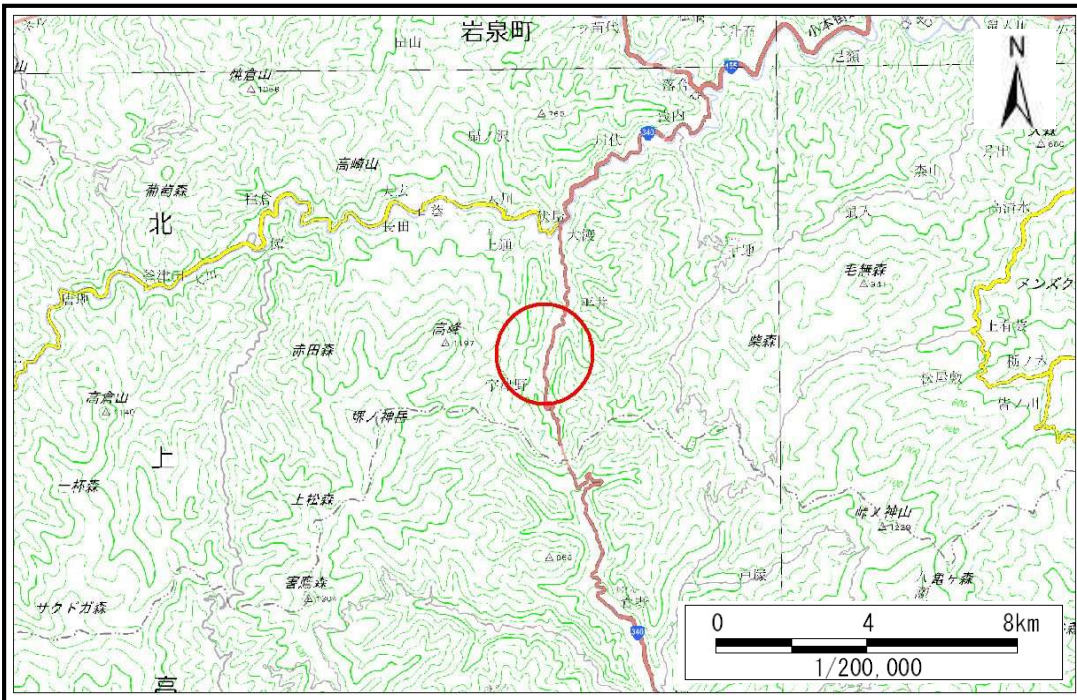


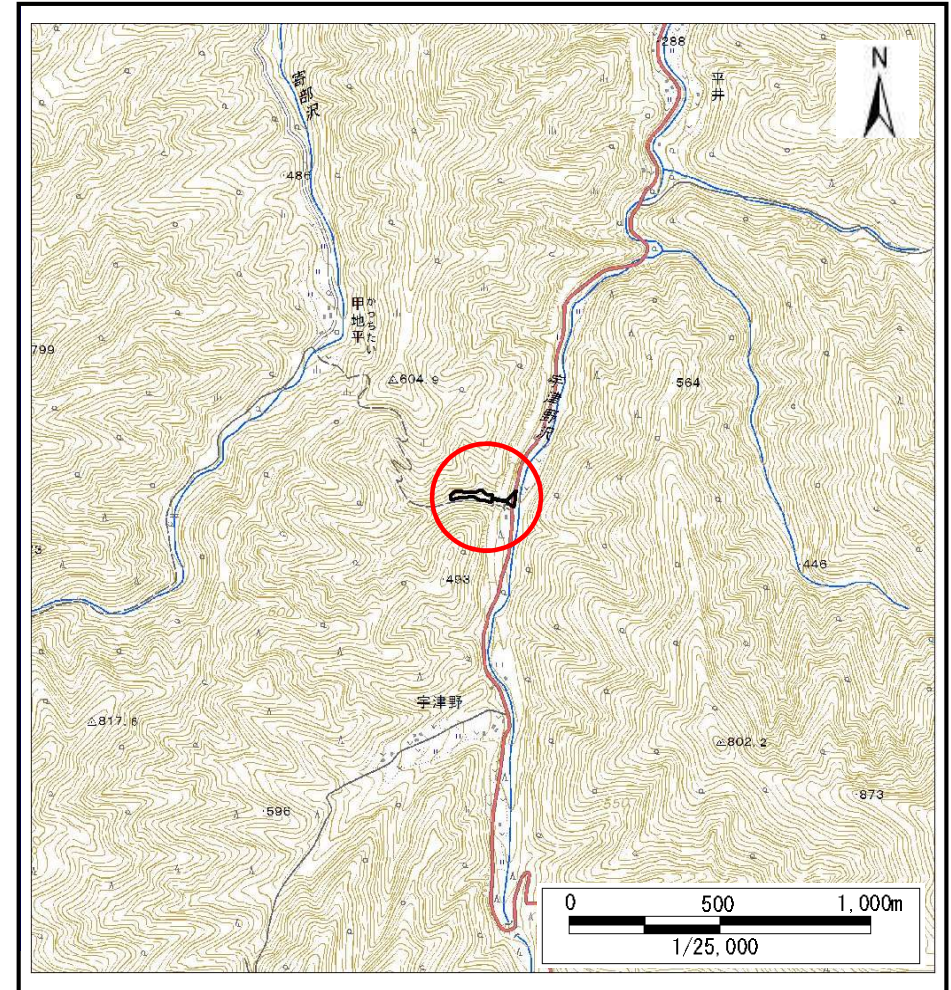
土砂災害防止に関する基礎調査(土石流)

表紙 概況,位置図

自然現象の種類	土石流
溪流番号	J071107
水系名	小本川
河川名	大川
溪流名	大家の沢2
所在	岩泉町大川大家
調査機関	岩手県沿岸広域振興局岩泉土木センター



概況図(S=1:200,000)



位置図(S=1:25,000)

国土地理院の電子地形図200000『盛岡、八戸』及び電子地形図25000『和井内、岩洞、釜津田、陸中大川、有芸、早坂高原、門、陸中五日市、安家、沼袋、端神、玉川』を掲載

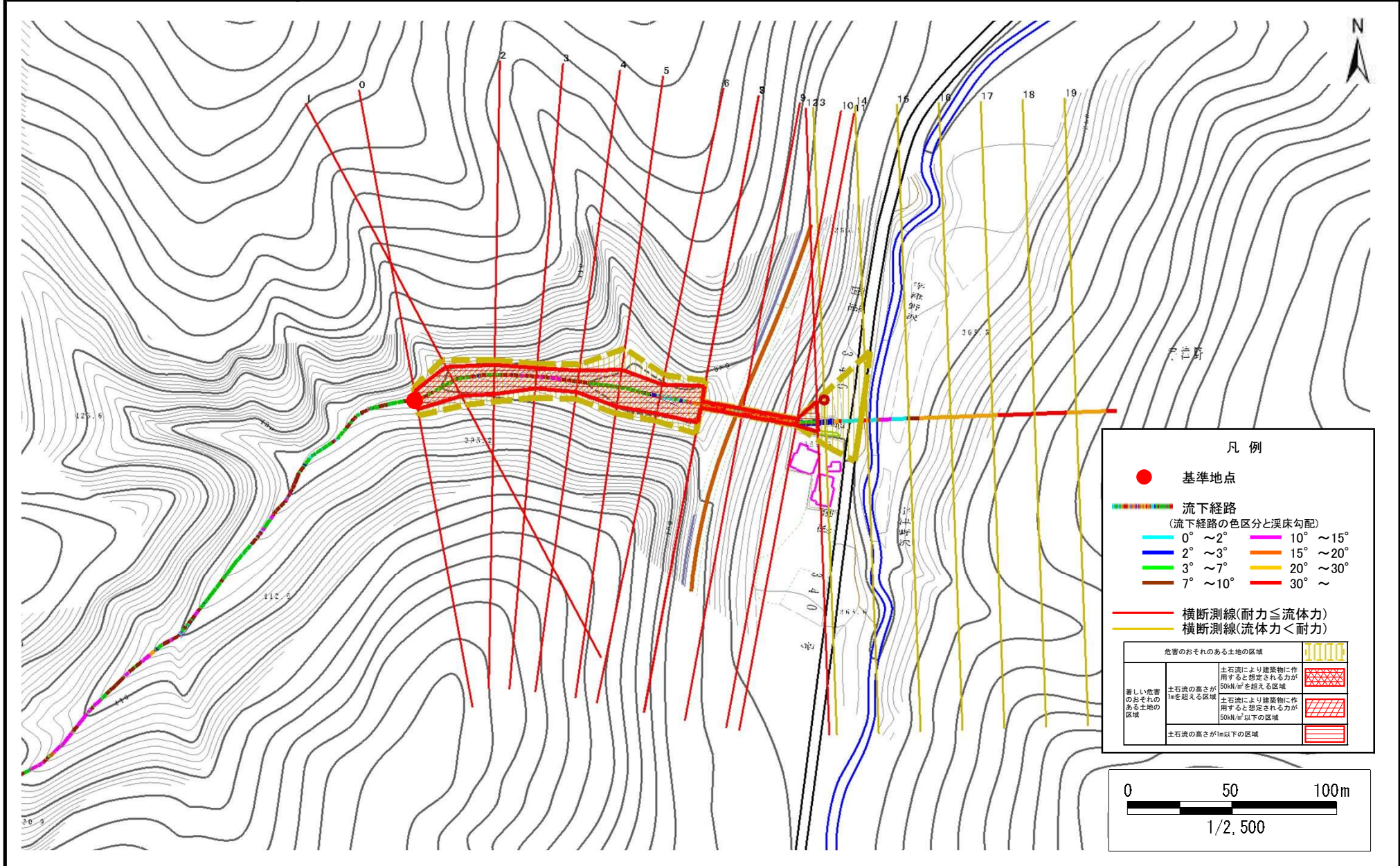
岩手県

土石流区域調査

様式3-1 危害のおそれのある土地、著しい危害のおそれのある土地の設定図

調査年度 平成28年度

溪流の位置 溪流番号 J071107 溪流名 大家の沢2 所在地 岩泉町大川大家



土石流区域調書

様式3-2 建築物に作用すると想定される衝撃に関する事項

調査年度 平成28年度

渓流の位置	溪流番号	J071107	溪流名	大家の沢2	所在地	岩泉町大川大家
-------	------	---------	-----	-------	-----	---------

横断測線番号	土石流の高さh(m)	土石流の流体力Fd(kN/m ²)	建築物の耐力P2(kN/m2)	横断測線番号	土石流の高さh(m)	土石流の流体力Fd(kN/m ²)	建築物の耐力P2(kN/m2)
No.0	1.66	34.95	5.38				
No.1	1.17	20.06	6.80				
No.2	1.25	21.61	6.46				
No.3	1.54	29.12	5.62				
No.4	1.47	28.96	5.80				
No.5	1.06	18.66	7.33				
No.6	1.24	21.56	6.50				
No.7	1.08	17.96	7.22				
No.8	1.81	35.84	5.13				
No.9	1.83	36.22	5.11				
No.10	1.83	36.22	5.11				
No.11	1.81	35.73	5.14				
No.12	0.68	10.54	10.43				
No.13	0.55	7.86	12.55				
No.14	0.57	7.47	12.30				
No.15	0.57	6.59	12.23				
No.16	0.65	3.36	10.90				
No.17	0.00	0.00	0.00				
No.18	0.00	0.00	0.00				
No.19	0.00	0.00	0.00				