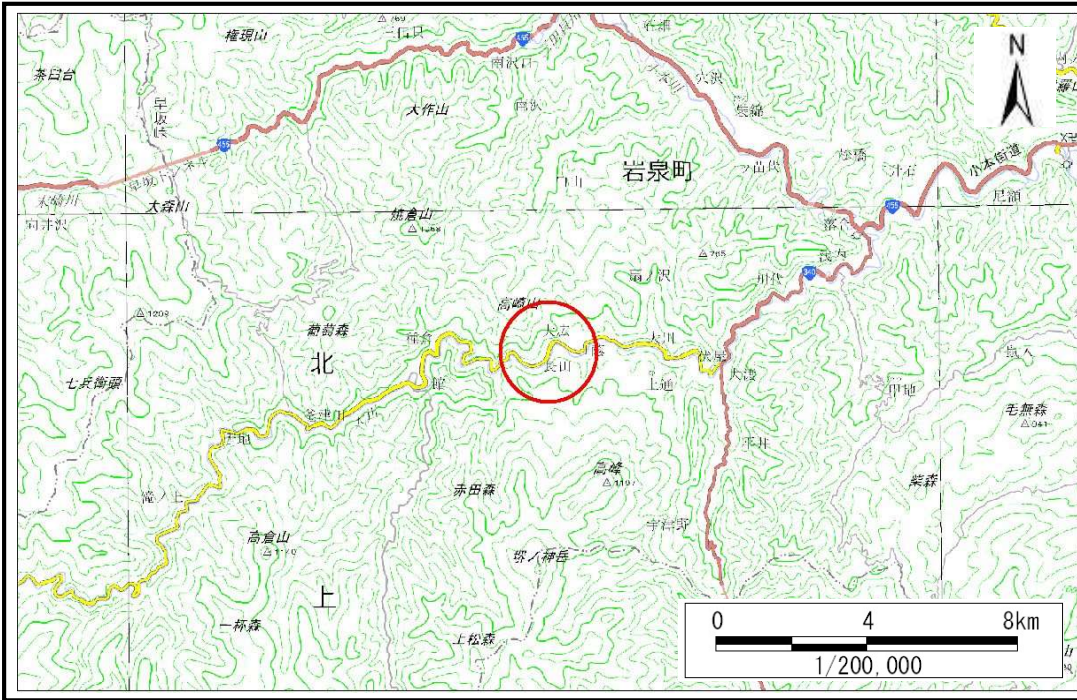


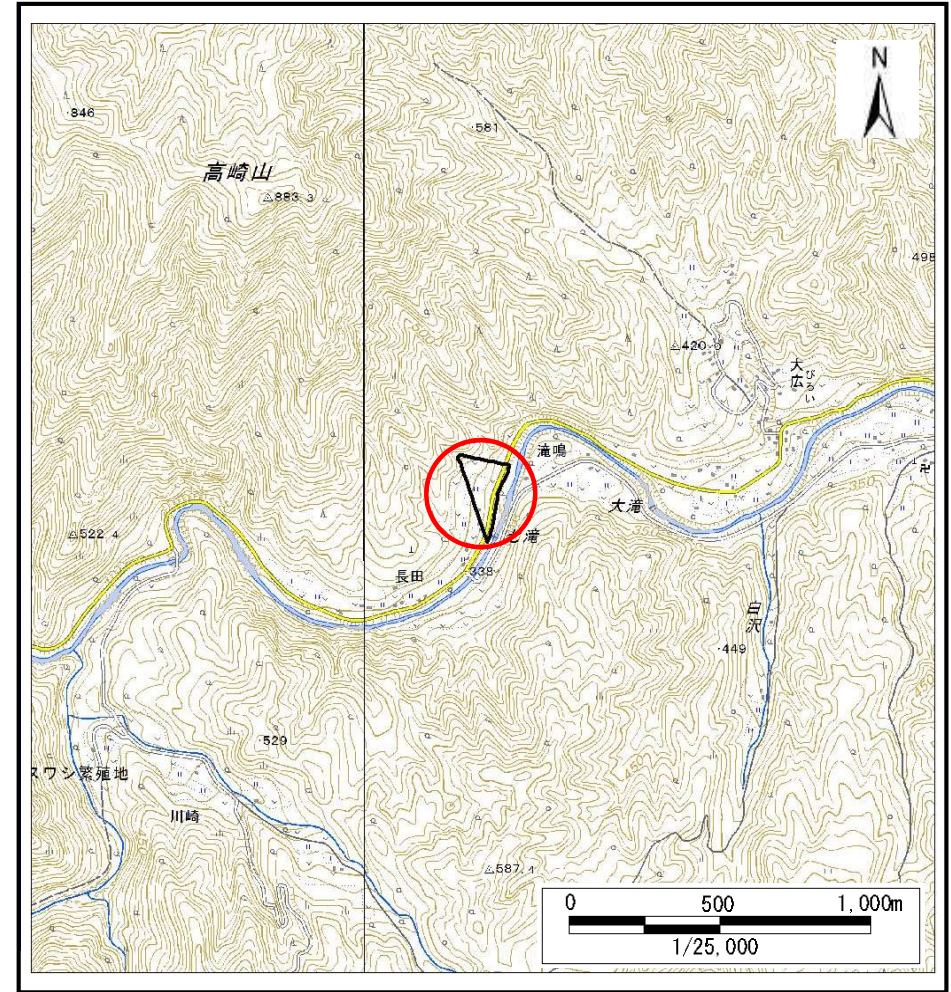
土砂災害防止に関する基礎調査(土石流)

表紙 概況,位置図

自然現象の種類	土石流
溪流番号	J071103
水系名	小本川
河川名	大川
溪流名	長田の沢3
所在	岩泉町大川長田
調査機関	岩手県沿岸広域振興局岩泉土木センター



概況図(S=1:200,000)



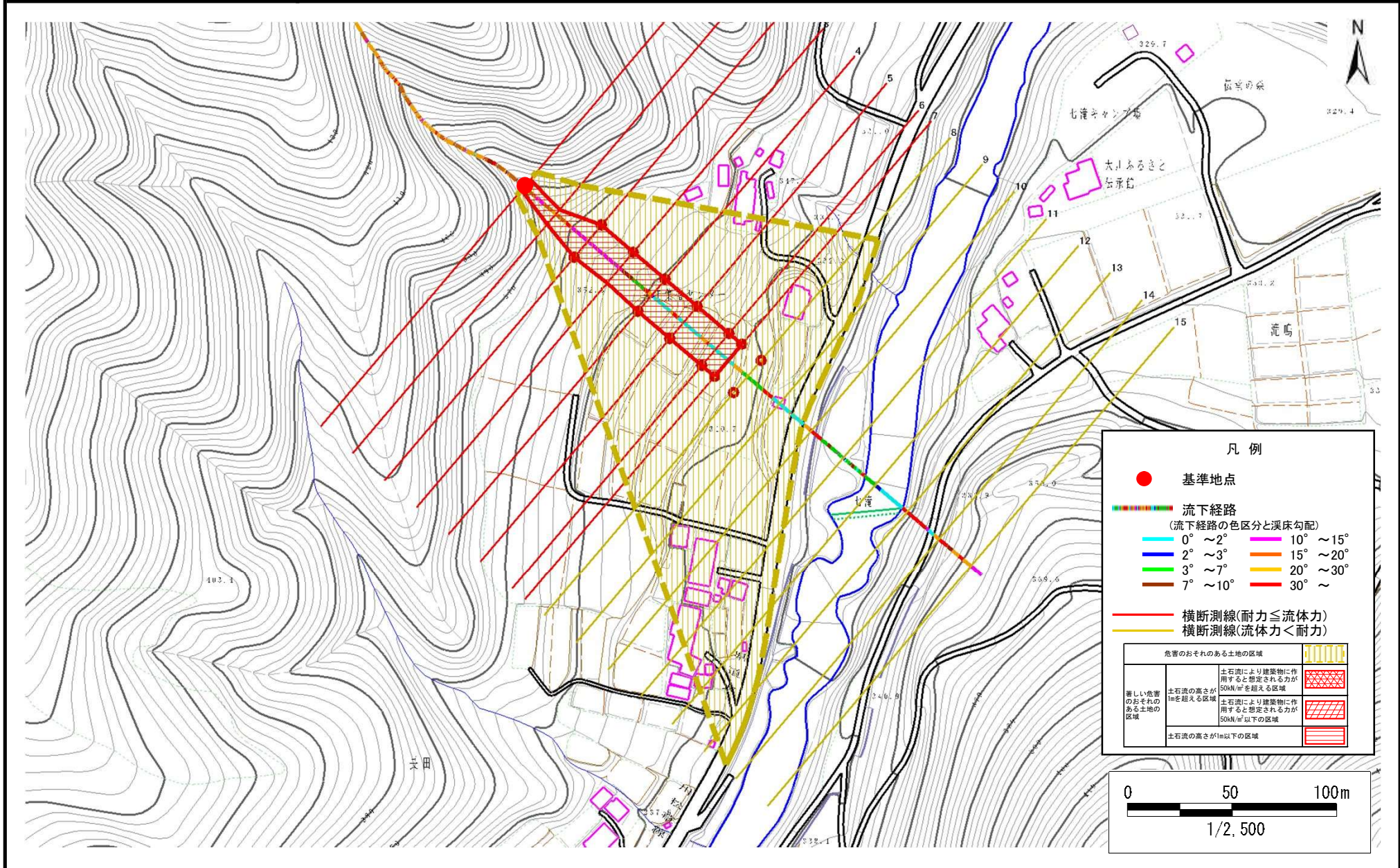
位置図(S=1:25,000)

土石流区域調査

様式3-1 危害のおそれのある土地、著しい危害のおそれのある土地の設定図

調査年度 平成28年度

溪流の位置 溪流番号 J071103 溪流名 長田の沢3 所在地 岩泉町大川長田



土石流区域調査書

様式3-2 建築物に作用すると想定される衝撃に関する事項

	調査年度	平成28年度	
渓流の位置	溪流番号	J071103	溪流名
			長田の沢3
			所在地
			岩泉町大川長田

横断測線番号	土石流の高さh(m)	土石流の流体力Fd(kN/m ²)	建築物の耐力P2(kN/m ²)	横断測線番号	土石流の高さh(m)	土石流の流体力Fd(kN/m ²)	建築物の耐力P2(kN/m ²)
No.0	0.80	46.59	9.18				
No.1	0.65	35.81	10.96				
No.2	0.40	19.12	16.84				
No.3	0.40	19.07	16.82				
No.4	0.40	18.93	16.76				
No.5	0.41	18.35	16.52				
No.6	0.42	17.25	16.06				
No.7	0.43	16.70	15.82				
No.8	0.34	11.51	19.67				
No.9	0.29	8.75	22.91				
No.10	0.23	5.64	28.44				
No.11	0.23	5.65	28.48				
No.12	0.19	3.79	33.14				
No.13	0.30	4.78	21.83				
No.14	0.34	2.09	19.53				
No.15	0.00	0.00	0.00				