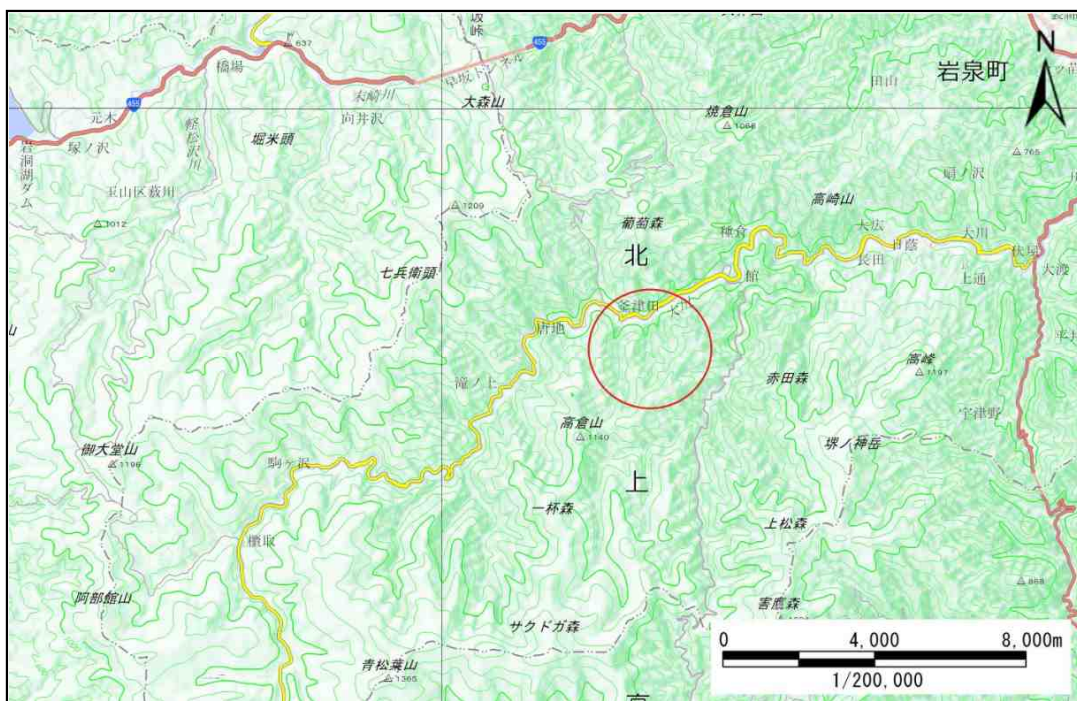


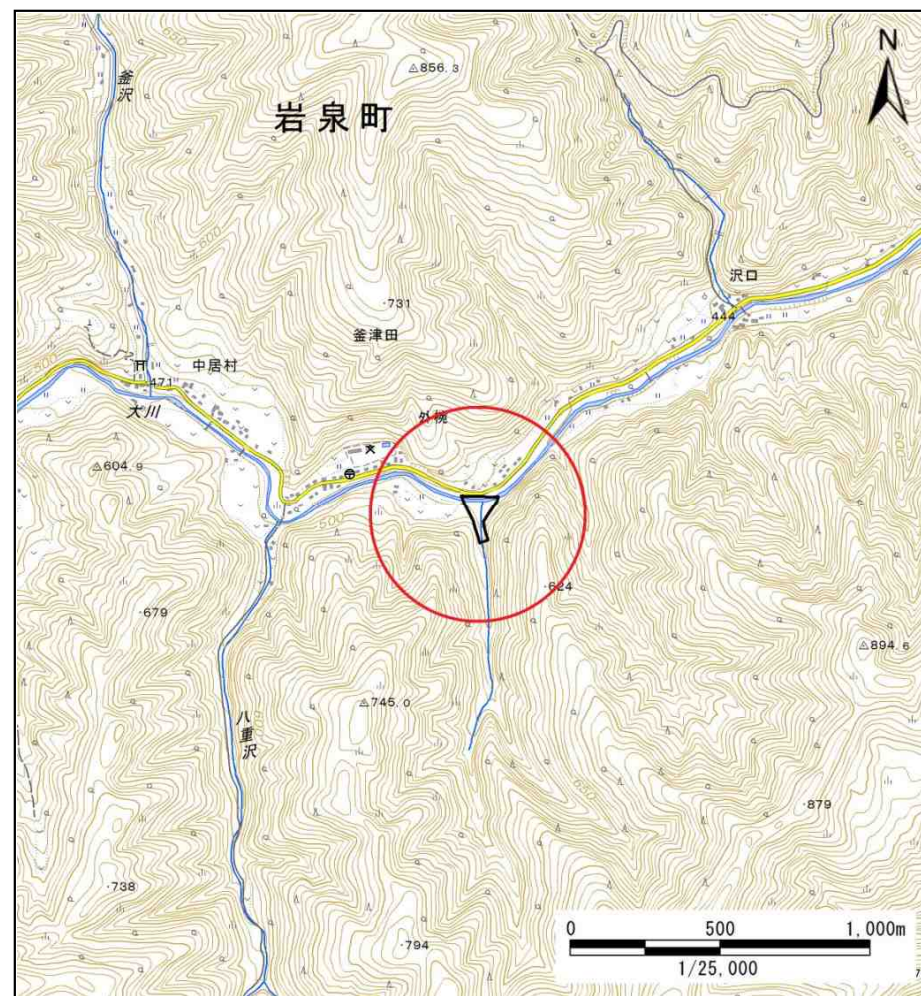
土砂災害防止に関する基礎調査(土石流)

表紙 位置図、概況図

自然現象の種類	土石流
溪流番号	J070107
水系名	小本川
河川名	大川
溪流名	小日蔭の沢2
所在地	下閉伊郡岩泉町釜津田字日蔭
調査機関	沿岸広域振興局土木部岩泉土木センター



概況図 (S=1:200,000)



位置図 (S=1:25,000)

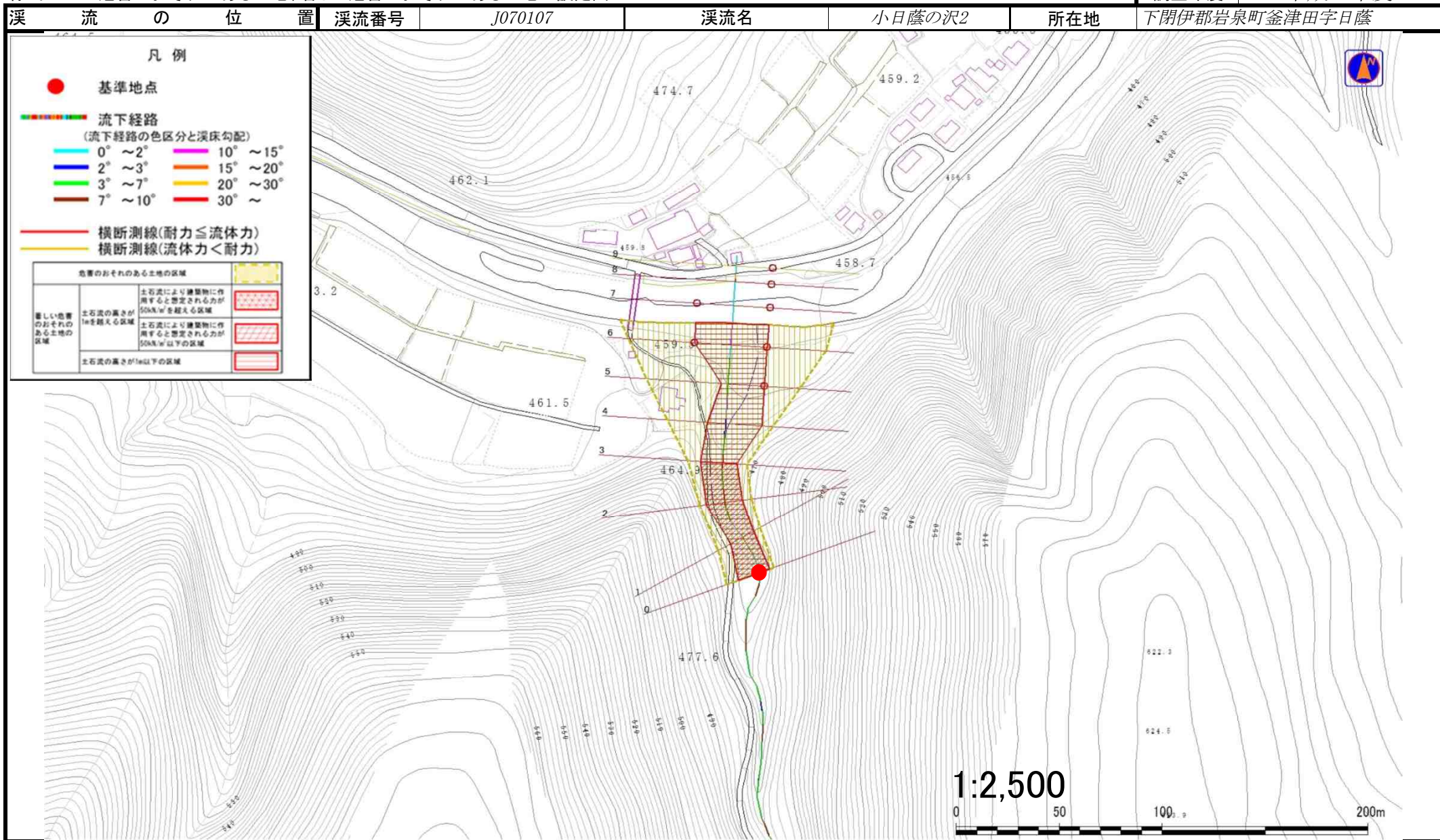
岩手県

国土地理院の数値地図200000『盛岡』及び電子地形図25000『釜津田』を掲載

土石流区域調査

様式3-1 危害のおそれのある土地、著しい危害のおそれのある土地の設定図

調査年度	平成30年度
所在地	下関伊郡岩泉町釜津田字日蔭



土石流区域調書

様式3-2 建築物に作用すると想定される衝撃に関する事項

調査年度	平成30年度
------	--------

渓流の位置	溪流番号	溪流名	所在地
	J070107	小日蔭の沢2	下閉伊郡岩泉町釜津田字日蔭

横断測線番号	土石流の高さh(m)	土石流の流体力Fd(kN/m ²)	建築物の耐力P2(kN/m ²)	横断測線番号	土石流の高さh(m)	土石流の流体力Fd(kN/m ²)	建築物の耐力P2(kN/m ²)
No.0	1.31	22.25	6.26				
No.1	1.50	25.22	5.71				
No.2	1.25	18.97	6.46				
No.3	1.24	19.14	6.50				
No.4	0.98	13.13	7.77				
No.5	0.83	9.84	8.91				
No.6	0.83	9.32	8.86				
No.7	0.82	9.57	8.95				
No.8	0.83	9.05	8.83				
No.9	0.86	7.46	8.59				