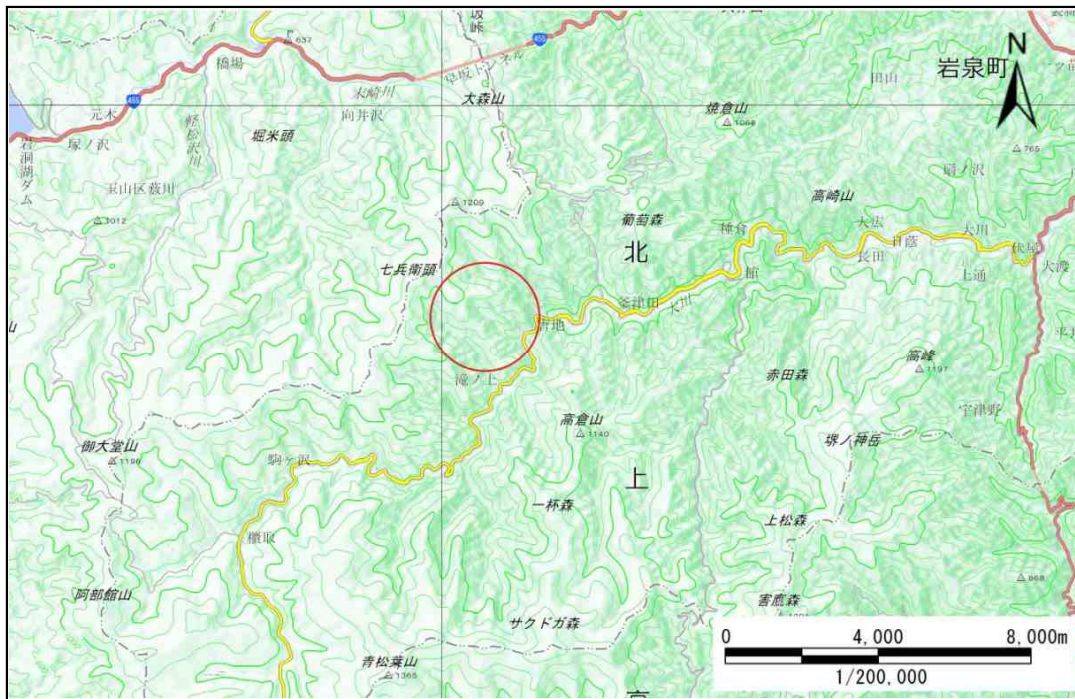


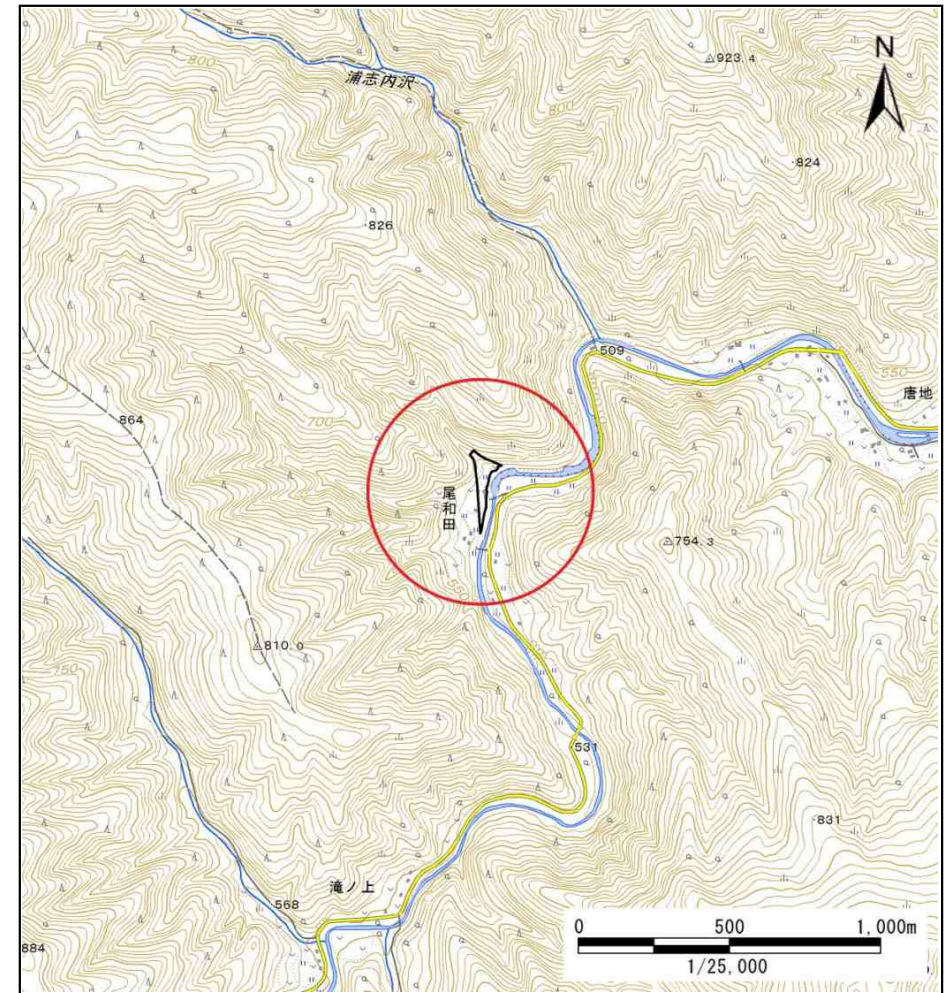
# 土砂災害防止に関する基礎調査(土石流)

表紙 位置図、概況図

自然現象の種類	土石流
溪流番号	J070104
水系名	小本川
河川名	大川
溪流名	尾和田の沢3
所在地	下関伊郡岩泉町釜津田字尾和田
調査機関	沿岸広域振興局土木部岩泉土木センター



概況図 (S=1:200,000)



位置図 (S=1:25,000)

岩手県

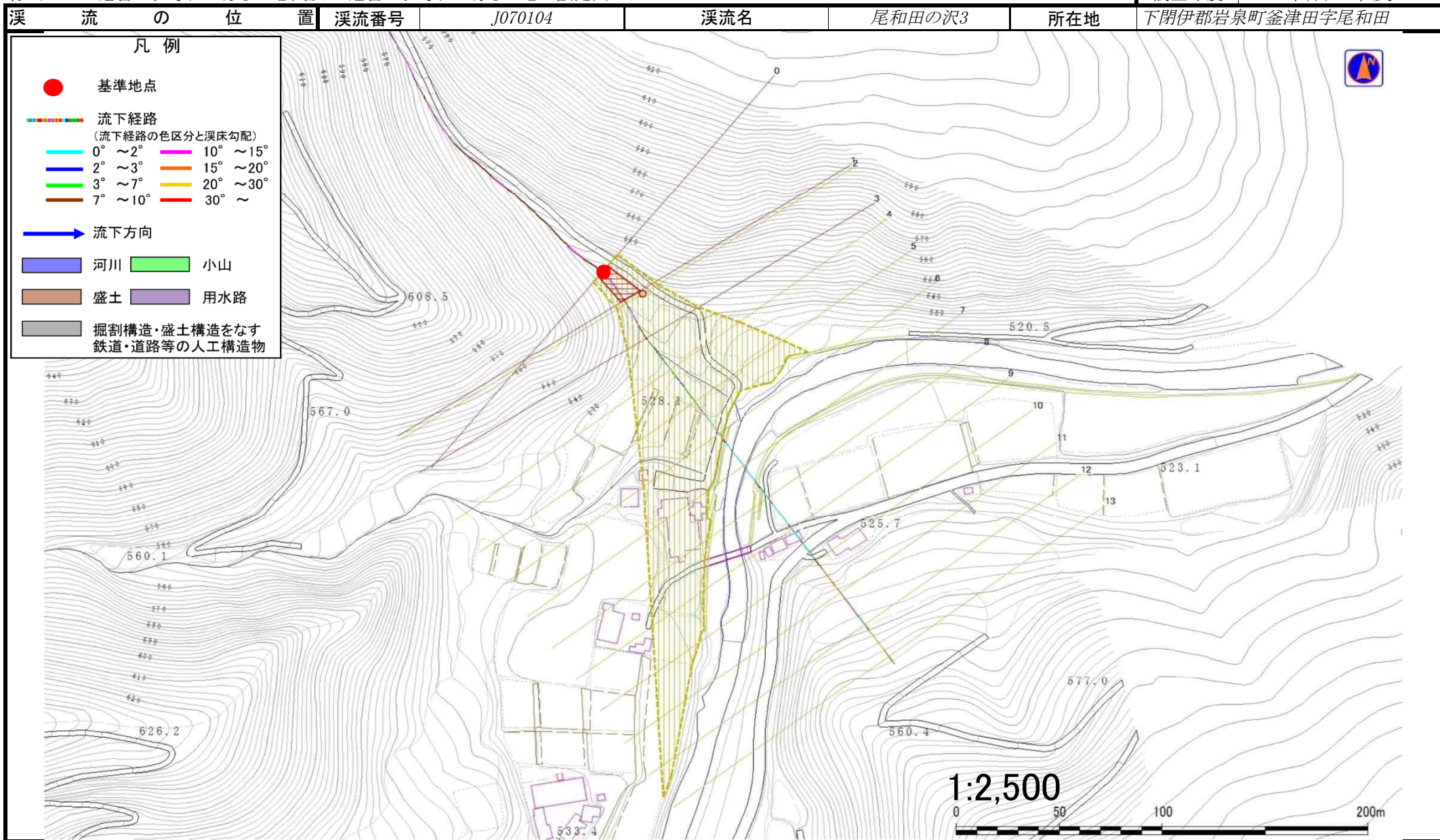
国土地理院の数値地図200000『盛岡』及び電子地形図25000『釜津田』を掲載



# 土石流区域調査書

様式3-1 危害のおそれのある土地、著しい危害のおそれのある土地の設定図

調査年度	平成30年度
所在地	下関伊郡岩泉町釜津田字尾和田



## 土石流区域調書

様式3-2 建築物に作用すると想定される衝撃に関する事項

調査年度	平成30年度
------	--------

渓流の位置	渓流番号	J070104	渓流名	尾和田の沢3	所在地	下閉伊郡岩泉町釜津田字尾和田
-------	------	---------	-----	--------	-----	----------------

横断測線番号	土石流の高さh(m)	土石流の流体力Fd(kN/m <sup>2</sup> )	建築物の耐力P2(kN/m <sup>2</sup> )	横断測線番号	土石流の高さh(m)	土石流の流体力Fd(kN/m <sup>2</sup> )	建築物の耐力P2(kN/m <sup>2</sup> )
No.0	0.86	21.69	8.61				
No.1	0.64	15.01	11.01				
No.2	0.47	9.83	14.62				
No.3	0.70	16.60	10.29				
No.4	0.47	8.91	14.54				
No.5	0.46	7.93	14.75				
No.6	0.46	7.96	14.78				
No.7	0.46	7.95	14.77				
No.8	0.45	5.71	14.96				
No.9	0.46	4.58	14.78				
No.10	0.49	3.10	13.90				
No.11	0.90	0.67	8.32				
No.12	0.00	0.00	0.00				
No.13	0.00	0.00	0.00				