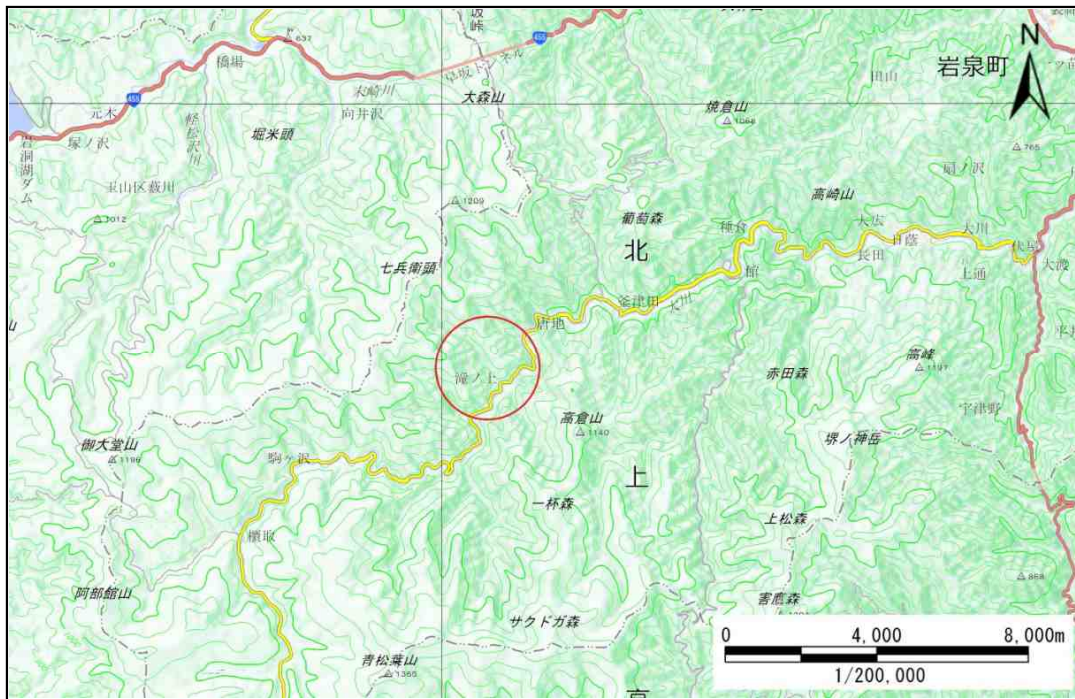


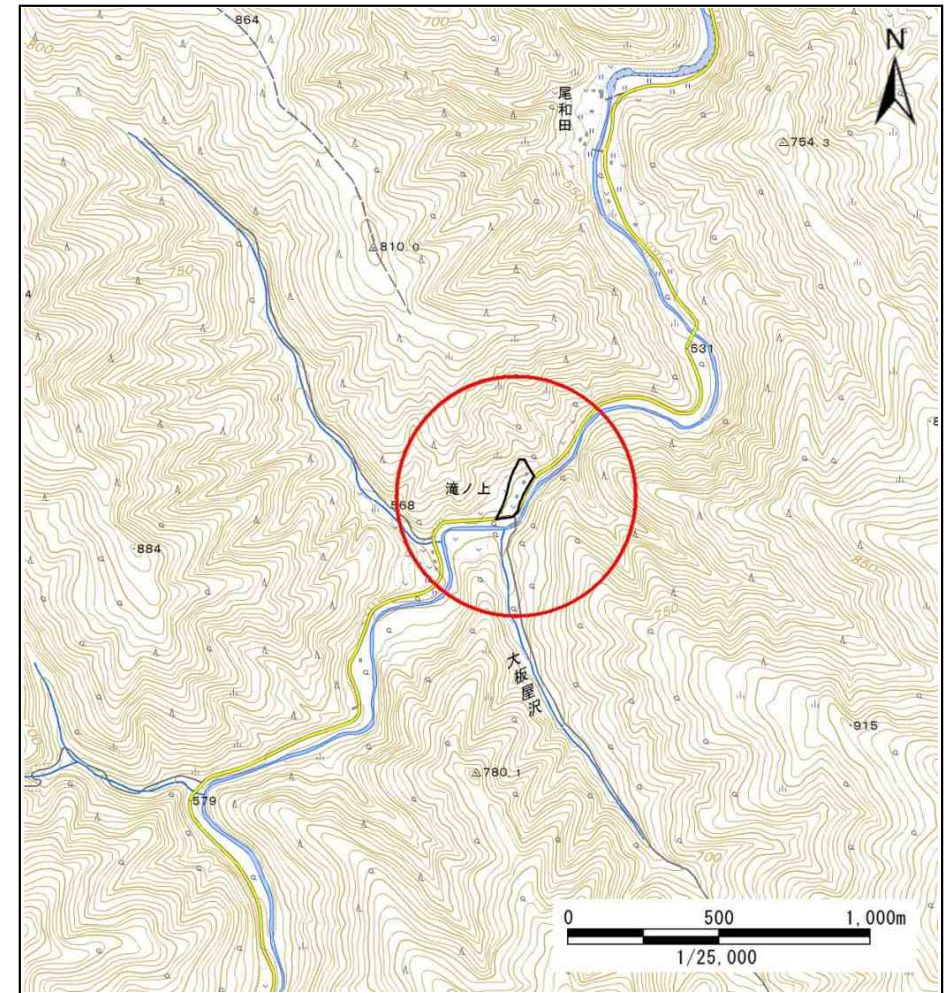
# 土砂災害防止に関する基礎調査(土石流)

表紙 位置図、概況図

自然現象の種類	土石流
溪流番号	J070102
水系名	小本川
河川名	大川
溪流名	滝ノ上の沢3
所在地	下閉伊郡岩泉町釜津田字尾和田
調査機関	沿岸広域振興局土木部岩泉土木センター



概況図 (S=1:200,000)



位置図 (S=1:25,000)

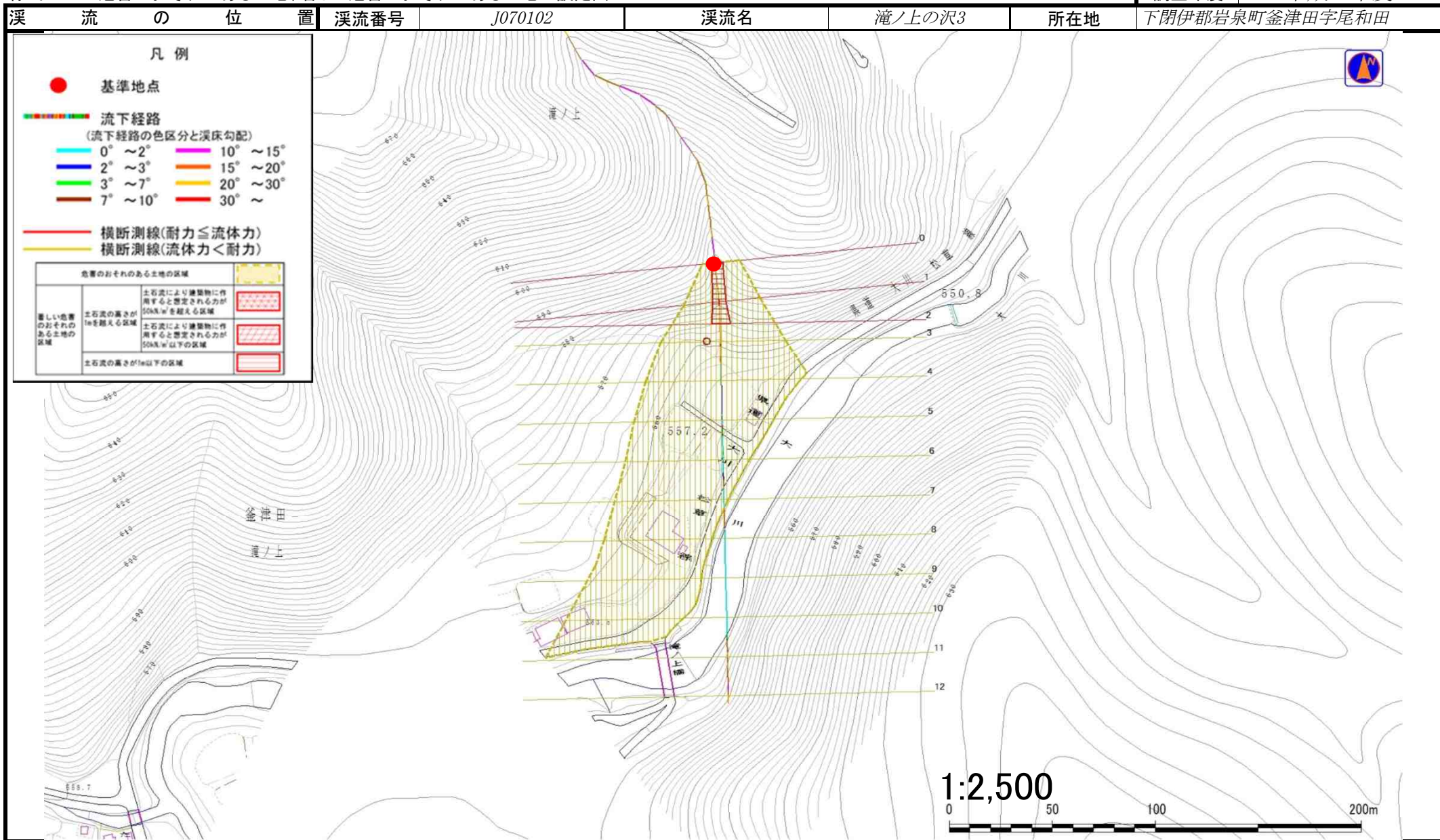
岩手県

国土地理院の数値地図200000『盛岡』及び電子地形図25000『釜津田』を掲載

# 土石流区域調査書

様式3-1 危害のおそれのある土地、著しい危害のおそれのある土地の設定図

調査年度	平成30年度
所在地	下関伊都岩泉町釜津田字尾和田



# 土石流区域調書

様式3-2 建築物に作用すると想定される衝撃に関する事項

調査年度	平成30年度
------	--------

溪流の位置	溪流番号 J070102	溪流名	滝ノ上の沢3	所在地	下閉伊郡岩泉町釜津田字尾和田
-------	--------------	-----	--------	-----	----------------

横断測線番号	土石流の高さh(m)	土石流の流体力Fd(kN/m <sup>2</sup> )	建築物の耐力P2(kN/m <sup>2</sup> )	横断測線番号	土石流の高さh(m)	土石流の流体力Fd(kN/m <sup>2</sup> )	建築物の耐力P2(kN/m <sup>2</sup> )
No.0	0.55	25.83	12.58				
No.1	0.52	22.75	13.35				
No.2	0.40	17.04	16.74				
No.3	0.32	13.00	20.70				
No.4	0.32	13.00	20.69				
No.5	0.32	12.54	20.34				
No.6	0.33	12.06	19.98				
No.7	0.24	7.35	26.60				
No.8	0.21	5.54	31.03				
No.9	0.16	3.16	39.99				
No.10	0.14	2.05	45.64				
No.11	0.13	1.28	48.73				
No.12	0.14	0.57	44.88				