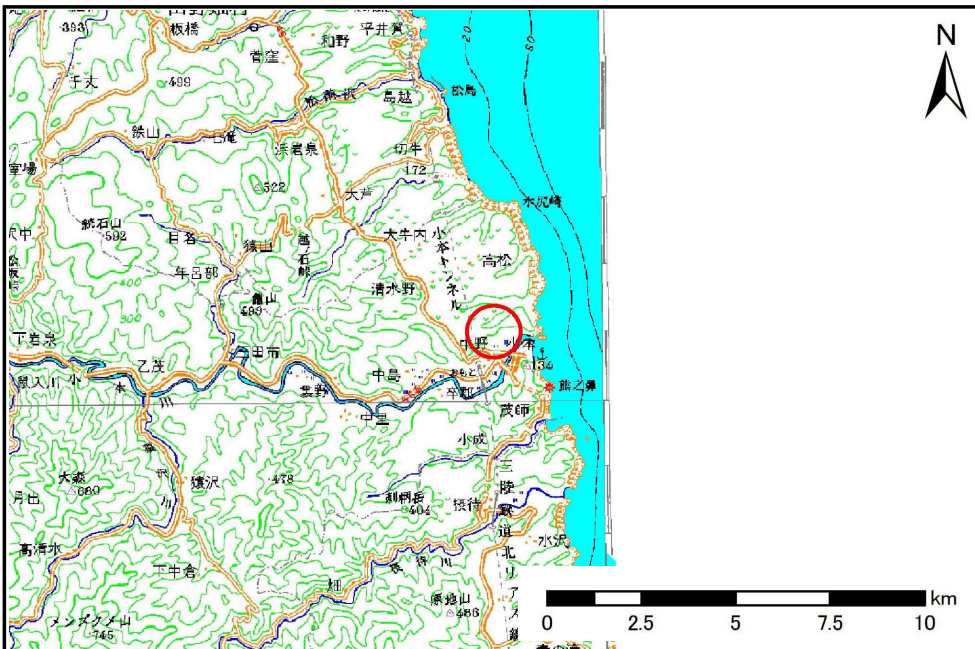


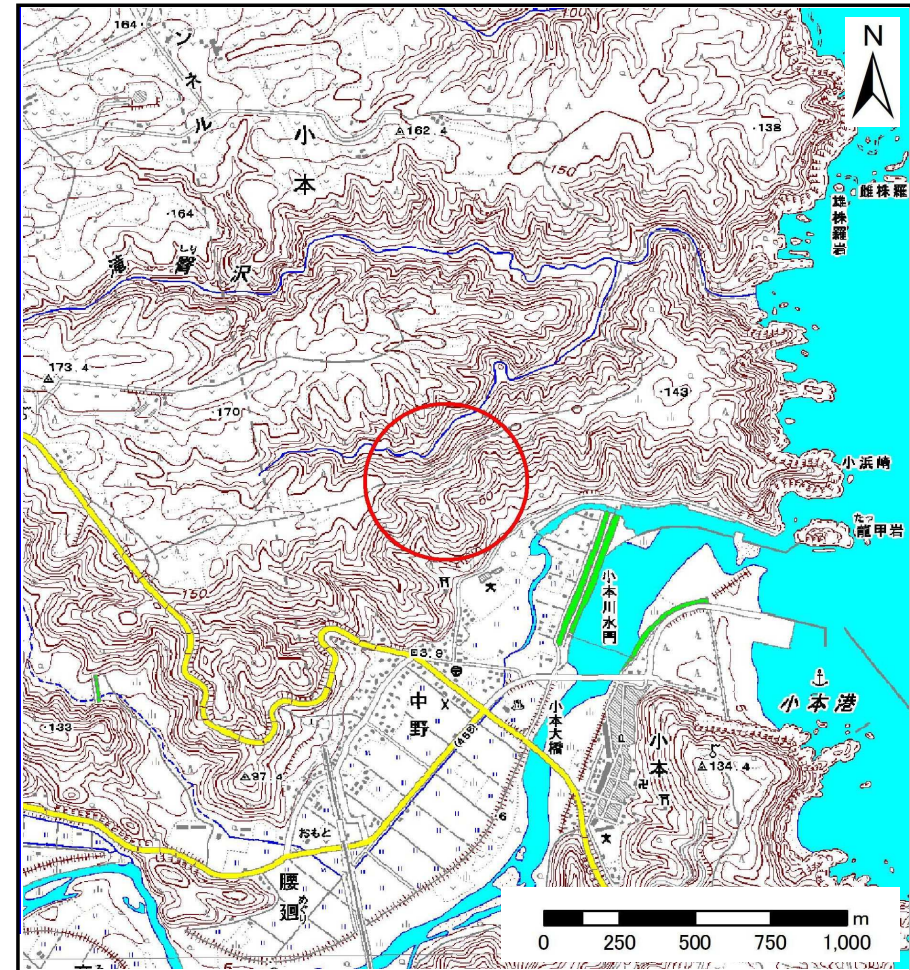
# 土砂災害防止に関する基礎調査(土石流)

表紙 位置,位置図

自然現象の種類	土石流
溪流番号	J063117
水系名	小本川
河川名	長内川
溪流名	鼻保の沢
所在地	岩手県下閉伊郡岩泉町小本字鼻保
調査機関	沿岸広域振興局土木部岩泉土木センター



位置図(S=1:200,000)



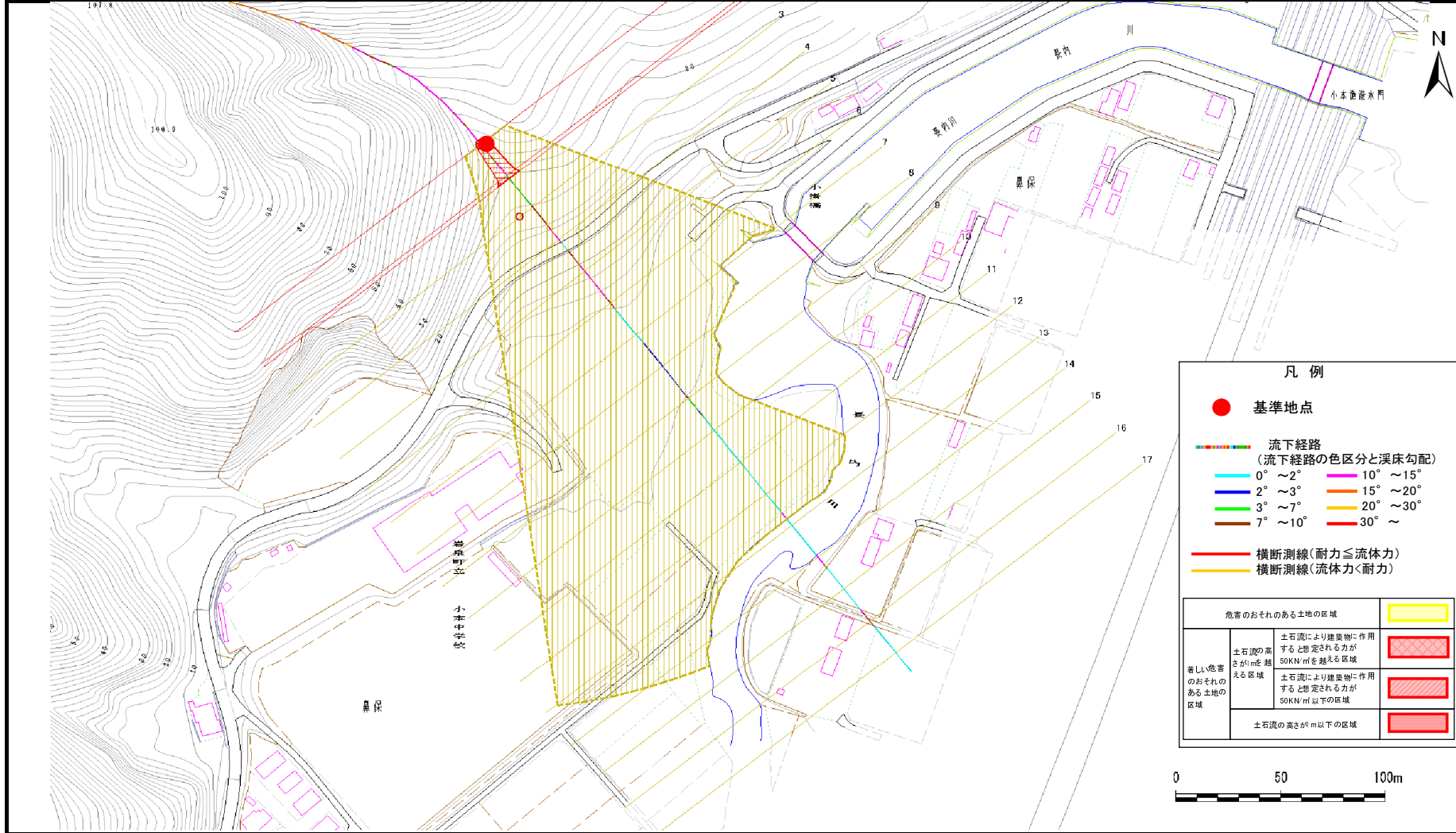
概況図(S=1:25,000)

# 土石流区域調査

様式3-1 危害のおそれのある土地、著しい危害のおそれのある土地の設定図

調査年度	平成24年度
所在地	岩手県下閉伊郡岩泉町小本字鼻保

溪流の位置	溪流番号	J063117	溪流名	鼻保の沢	所在地	岩手県下閉伊郡岩泉町小本字鼻保
-------	------	---------	-----	------	-----	-----------------



凡例

- 基準地点
- 流下経路 (流下経路の色区分と渓床勾配)
  - 0° ~ 2°
  - 2° ~ 3°
  - 3° ~ 7°
  - 7° ~ 10°
  - 10° ~ 15°
  - 15° ~ 20°
  - 20° ~ 30°
  - 30° ~
- 横断測線 (耐力 ≤ 流体力)
- 横断測線 (流体力 < 耐力)

危害のおそれのある土地の区域					
著しい危害のおそれのある土地の区域	<table border="1"> <tr> <td>土石流の高さが1mを超える区域</td> <td>土石流により建築物に作用すると想定される力が50kN/mを超える区域</td> </tr> <tr> <td>土石流の高さが1m以下の区域</td> <td>土石流により建築物に作用すると想定される力が50kN/m以下の区域</td> </tr> </table>	土石流の高さが1mを超える区域	土石流により建築物に作用すると想定される力が50kN/mを超える区域	土石流の高さが1m以下の区域	土石流により建築物に作用すると想定される力が50kN/m以下の区域
土石流の高さが1mを超える区域	土石流により建築物に作用すると想定される力が50kN/mを超える区域				
土石流の高さが1m以下の区域	土石流により建築物に作用すると想定される力が50kN/m以下の区域				



## 土石流区域調査

様式3-2 建築物に作用すると想定される衝撃に関する事項

調査年度	平成24年度
所在地	岩手県下閉伊郡岩泉町小本字鼻保

溪流の位置	溪流番号 J063117	溪流名	鼻保の沢	所在地	岩手県下閉伊郡岩泉町小本字鼻保
-------	--------------	-----	------	-----	-----------------

横断測線番号	土石流の高さh(m)	土石流の流体力Fd(kN/m <sup>2</sup> )	建築物の耐力P2(kN/m <sup>2</sup> )	横断測線番号	土石流の高さh(m)	土石流の流体力Fd(kN/m <sup>2</sup> )	建築物の耐力P2(kN/m <sup>2</sup> )
No.0	0.60	35.93	11.63				
No.1	0.47	22.28	14.41				
No.2	0.41	18.24	16.42				
No.3	0.36	13.33	18.29				
No.4	0.23	6.23	27.95				
No.5	0.20	4.78	31.61				
No.6	0.19	4.08	33.72				
No.7	0.17	2.84	38.03				
No.8	0.16	2.34	39.80				
No.9	0.15	1.98	40.93				
No.10	0.15	1.61	41.71				
No.11	0.15	1.32	41.84				
No.12	0.15	1.06	41.22				
No.13	0.15	0.98	40.87				
No.14	0.16	0.71	38.45				
No.15	0.19	0.44	33.52				
No.16	0.48	0.56	14.13				
No.17	0.65	0.30	10.90				