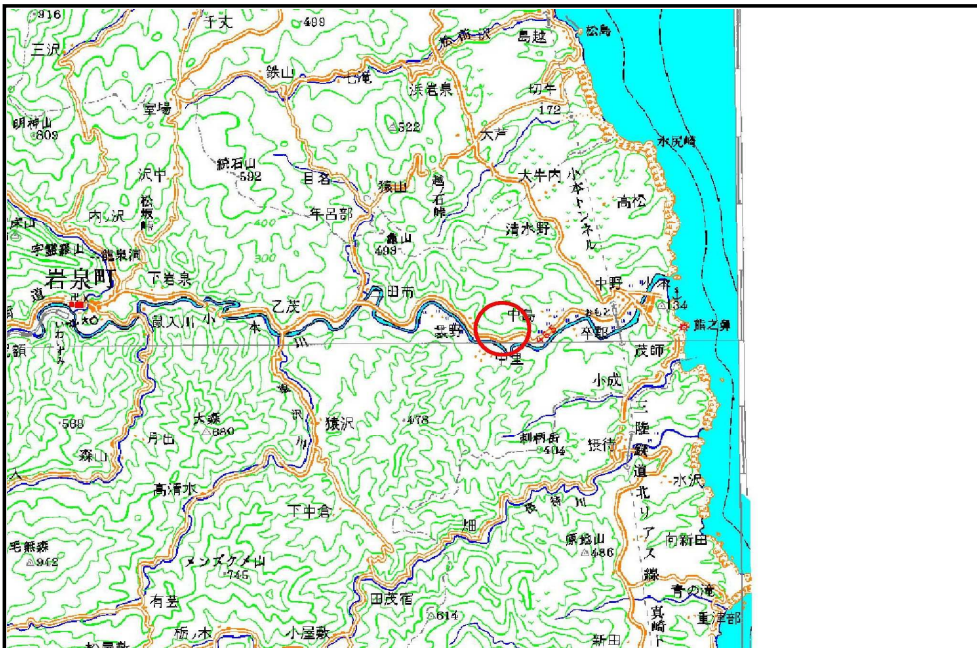


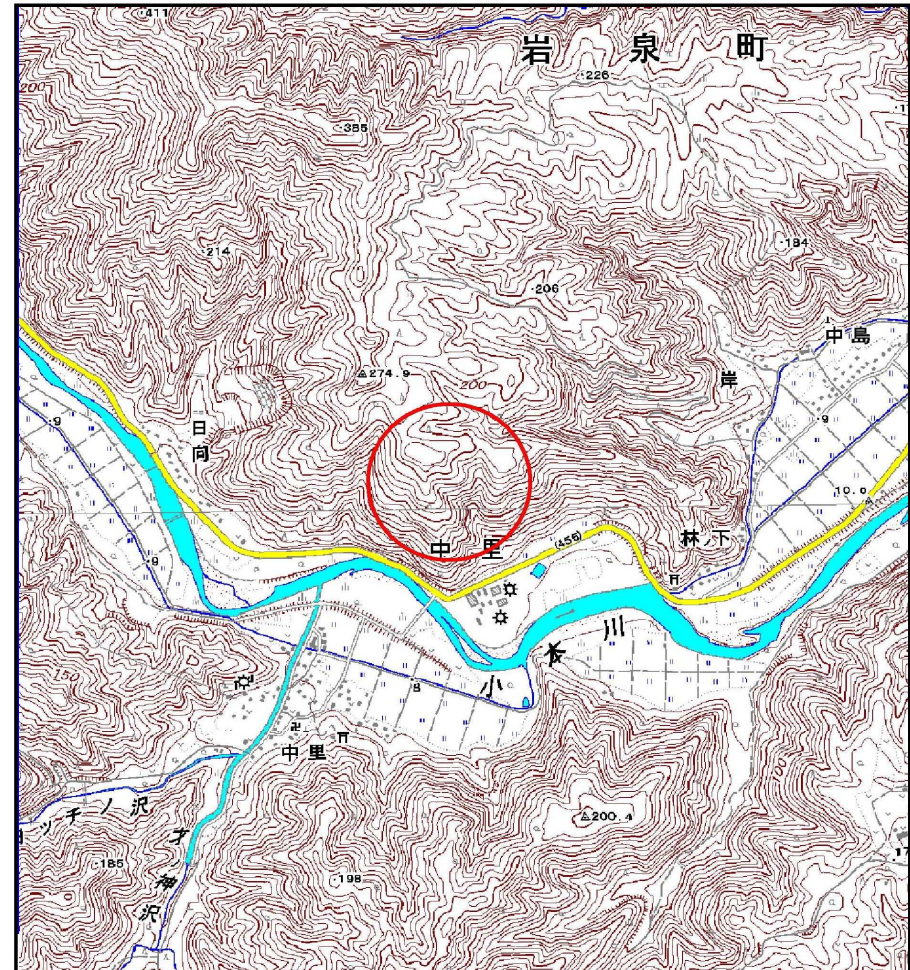
土砂災害防止に関する基礎調査(土石流)

表紙 位置,位置図

自然現象の種類	土石流
溪流番号	J063116
水系名	小本川
河川名	小本川
溪流名	中里の沢4
所在地	岩手県下閉伊郡岩泉町中里字田屋地
調査機関	沿岸広域振興局土木部岩泉土木センター



位置図(S=1:200,000)



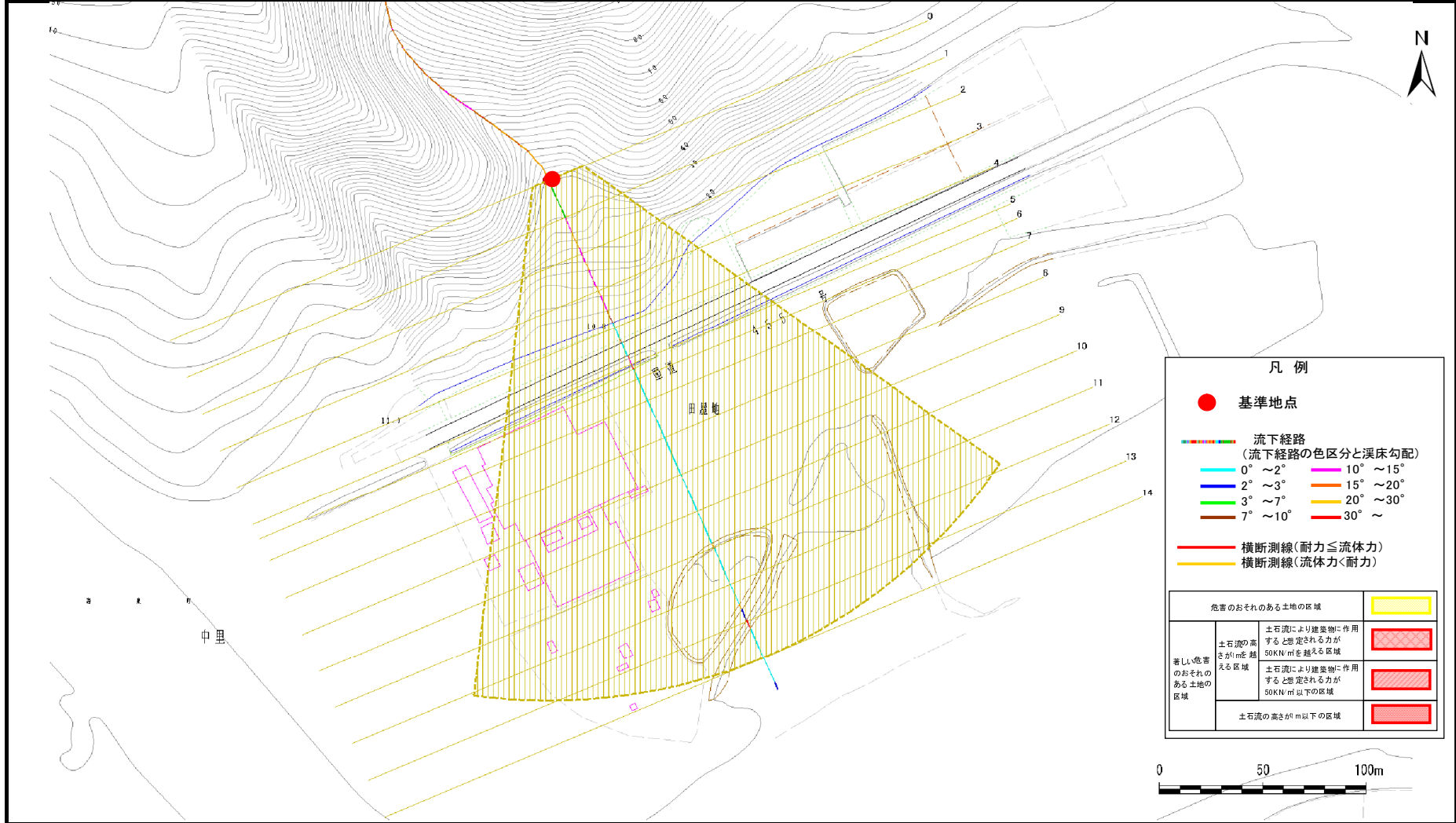
概況図(S=1:25,000)

土石流区域調査

様式3-1 危害のおそれのある土地、著しい危害のおそれのある土地の設定図

調査年度	平成24年度
所在地	岩手県下閉伊郡岩泉町中里字田屋地

溪流の位置	溪流番号	J063116	溪流名	中里の沢4	所在地	岩手県下閉伊郡岩泉町中里字田屋地
-------	------	---------	-----	-------	-----	------------------



凡例

- 基準地点
- 流下経路 (流下経路の色区分と渓床勾配)
 - 0° ~ 2°
 - 2° ~ 3°
 - 3° ~ 7°
 - 7° ~ 10°
 - 10° ~ 15°
 - 15° ~ 20°
 - 20° ~ 30°
 - 30° ~
- 横断測線 (耐力 ≤ 流体力)
 - 横断測線 (流体力 < 耐力)

危害のおそれのある土地の区域		
著しい危害のおそれのある土地の区域	土石流の高さが5mを超える区域	土石流により建築物に作用すると想定される力が50KN/mを超える区域
		土石流により建築物に作用すると想定される力が50KN/m以下の区域
	土石流の高さが5m以下の区域	

