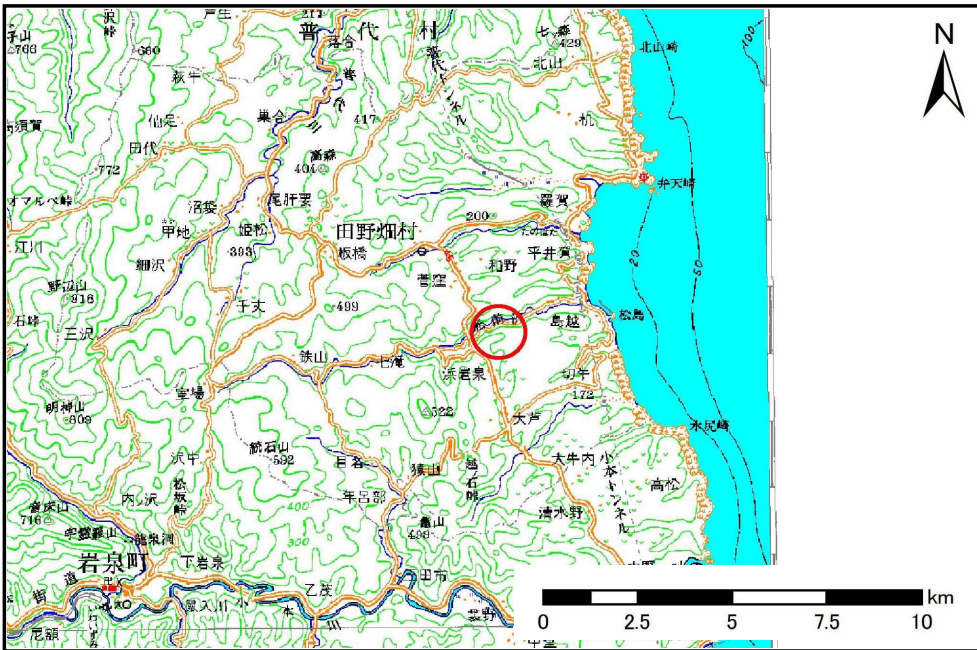


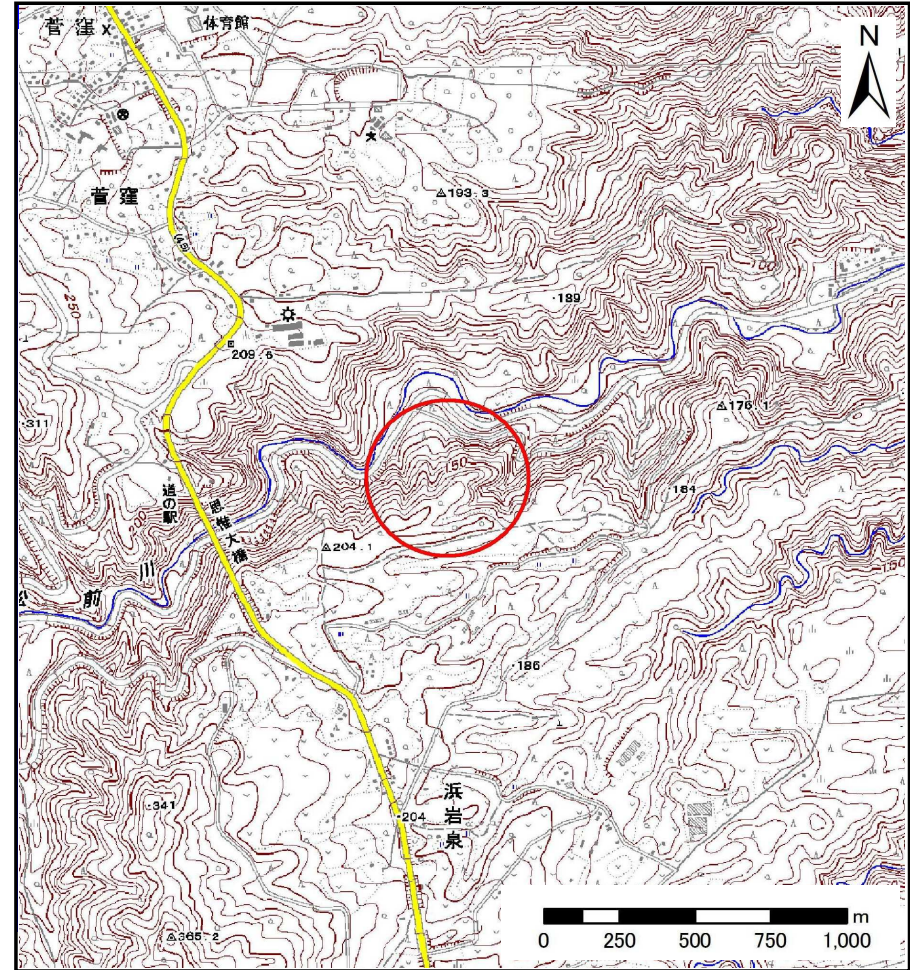
土砂災害防止に関する基礎調査(土石流)

表紙 位置,位置図

自然現象の種類	土石流
溪流番号	J063115
水系名	小本川
河川名	小本川
溪流名	赤鹿の沢2
所在地	岩手県下閉伊郡岩泉町袈野字赤鹿
調査機関	沿岸広域振興局土木部岩泉土木センター



位置図(S=1:200,000)



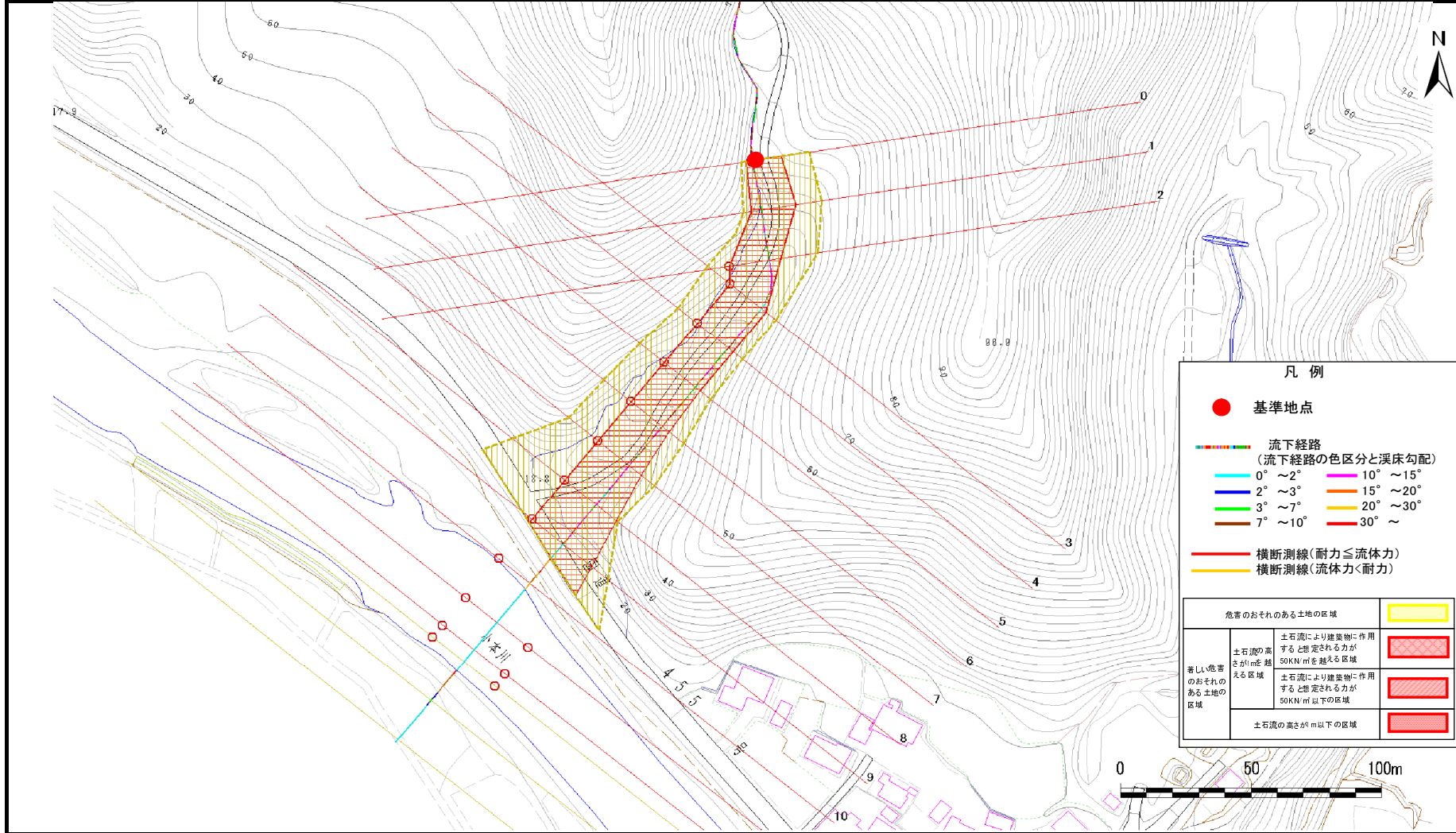
概況図(S=1:25,000)

土石流区域調査

様式3-1 危害のおそれのある土地、著しい危害のおそれのある土地の設定図

調査年度	平成24年度
所在地	岩手県下閉伊郡岩泉町袋野字赤鹿

溪流の位置	溪流番号	J063115	溪流名	赤鹿の沢2	所在地	岩手県下閉伊郡岩泉町袋野字赤鹿
-------	------	---------	-----	-------	-----	-----------------



凡例

- 基準地点
- 流下経路 (流下経路の色区分と渓床勾配)
 - 0° ~ 2° (青)
 - 2° ~ 3° (緑)
 - 3° ~ 7° (黄緑)
 - 7° ~ 10° (黄)
 - 10° ~ 15° (紫)
 - 15° ~ 20° (赤)
 - 20° ~ 30° (オレンジ)
 - 30° ~ (赤)
- 横断測線 (耐力 ≤ 流体力) (赤線)
- 横断測線 (流体力 < 耐力) (黄線)

危害のおそれのある土地の区域	黄線	
著しい危害のおそれのある土地の区域	土石流の高さが1mを超える区域 土石流により建築物に作用すると想定される力が50kN/mを超える区域	赤線
	土石流の高さが1m以下の区域 土石流により建築物に作用すると想定される力が50kN/m以下の区域	赤線
	土石流の高さが1m以下の区域	赤線

土石流区域調査書

様式3-2 建築物に作用すると想定される衝撃に関する事項

調査年度 平成24年度

渓流の位置	渓流番号	<u>J063115</u>	渓流名	<u>赤鹿の沢2</u>	所在地	<u>岩手県下閉伊郡岩泉町袋野字赤鹿</u>	
横断測線番号	土石流の高さh(m)	土石流の流体力Fd(kN/m ²)	建築物の耐力P2(kN/m ²)	横断測線番号	土石流の高さh(m)	土石流の流体力Fd(kN/m ²)	建築物の耐力P2(kN/m ²)
<i>No.0</i>	<i>1.02</i>	<i>36.70</i>	<i>7.54</i>				
<i>No.1</i>	<i>0.88</i>	<i>30.45</i>	<i>8.49</i>				
<i>No.2</i>	<i>0.60</i>	<i>17.20</i>	<i>11.70</i>				
<i>No.3</i>	<i>0.59</i>	<i>16.41</i>	<i>11.87</i>				
<i>No.4</i>	<i>0.58</i>	<i>15.48</i>	<i>12.07</i>				
<i>No.5</i>	<i>0.57</i>	<i>14.51</i>	<i>12.28</i>				
<i>No.6</i>	<i>0.56</i>	<i>13.69</i>	<i>12.46</i>				
<i>No.7</i>	<i>0.55</i>	<i>13.50</i>	<i>12.50</i>				
<i>No.8</i>	<i>0.55</i>	<i>13.45</i>	<i>12.51</i>				
<i>No.9</i>	<i>0.55</i>	<i>13.63</i>	<i>12.58</i>				
<i>No.10</i>	<i>0.54</i>	<i>14.37</i>	<i>12.88</i>				
<i>No.11</i>	<i>0.55</i>	<i>13.56</i>	<i>12.56</i>				
<i>No.12</i>	<i>0.55</i>	<i>12.72</i>	<i>12.67</i>				
<i>No.13</i>	<i>0.54</i>	<i>12.26</i>	<i>12.77</i>				
<i>No.14</i>	<i>0.51</i>	<i>8.06</i>	<i>13.48</i>				
<i>No.15</i>	<i>0.51</i>	<i>6.29</i>	<i>13.51</i>				