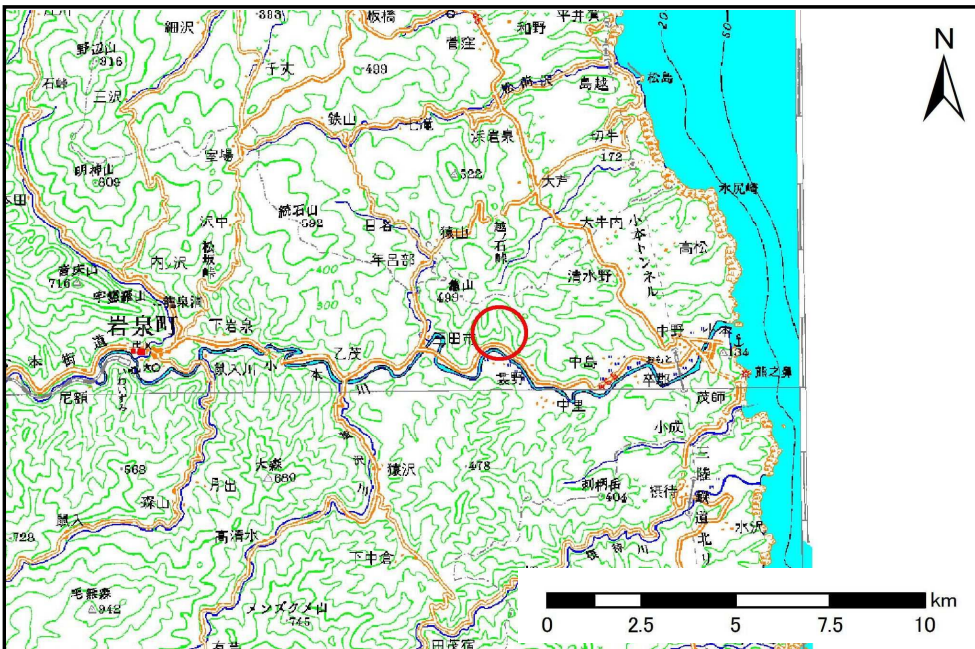


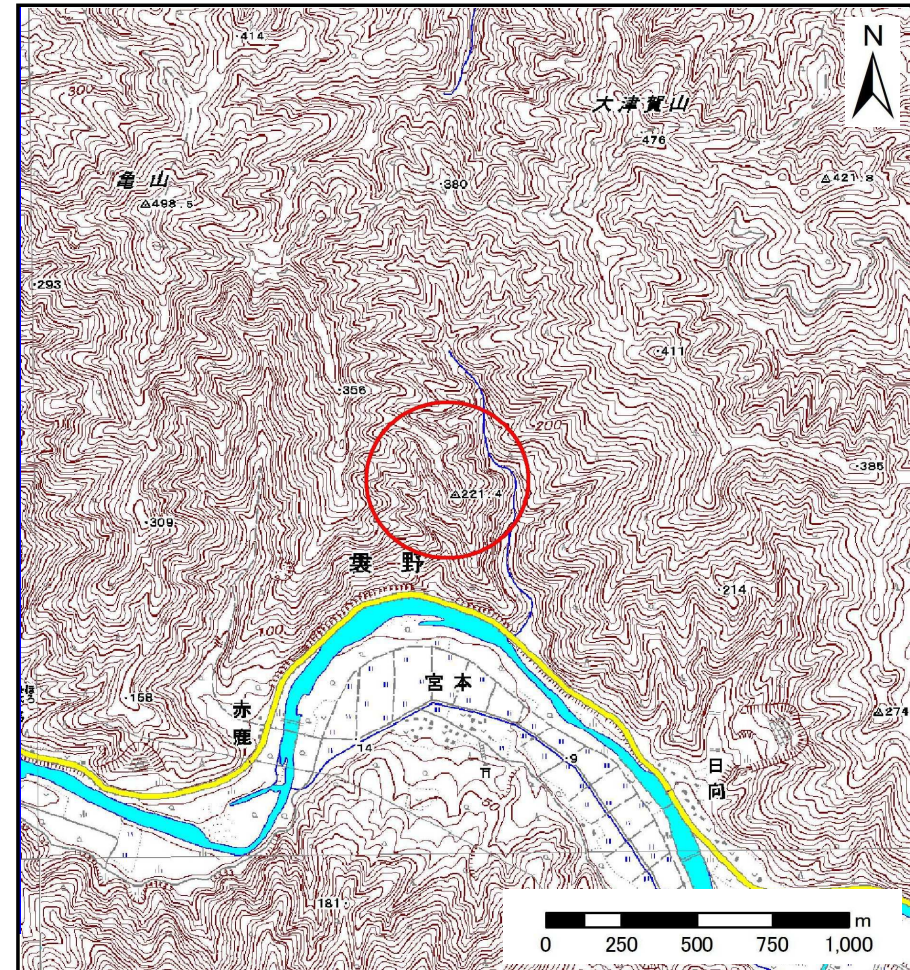
土砂災害防止に関する基礎調査(土石流)

表紙 位置,位置図

自然現象の種類	土石流
溪流番号	J063114
水系名	小本川
河川名	小本川
溪流名	乙茂の沢10
所在地	岩手県下閉伊郡岩泉町褒野字赤鹿
調査機関	沿岸広域振興局土木部岩泉土木センター



位置図(S=1:200,000)



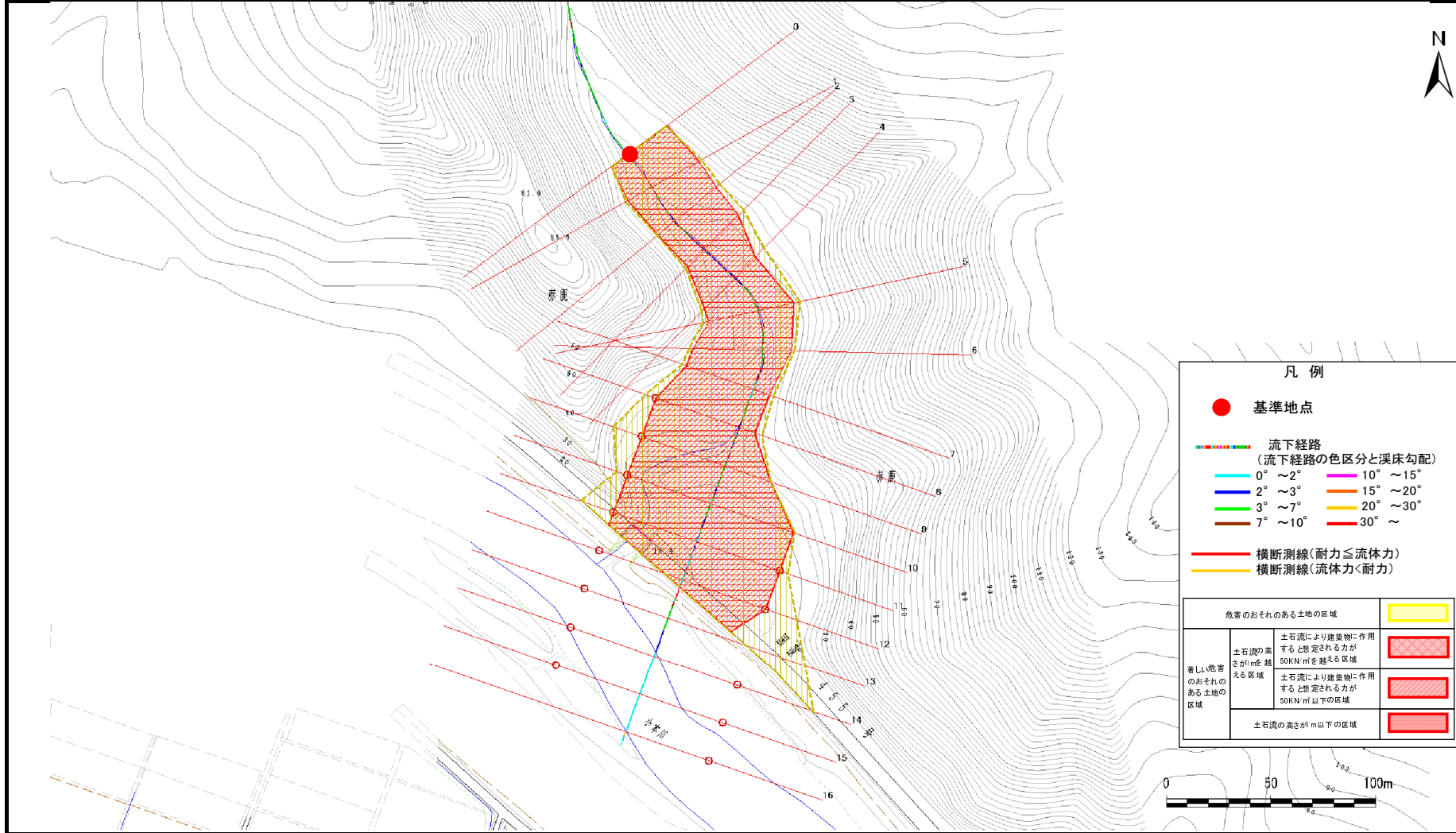
概況図(S=1:25,000)

土石流区域調査

様式3-1 危害のおそれのある土地、著しい危害のおそれのある土地の設定図

調査年度	平成24年度
所在地	岩手県下閉伊郡岩泉町袋野字赤鹿

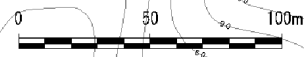
溪流の位置	溪流番号	溪流名	所在地
	J063114	乙茂の沢10	



凡例

- 基準地点
- | | |
|----------|-----------|
| 0° ~ 2° | 10° ~ 15° |
| 2° ~ 3° | 15° ~ 20° |
| 3° ~ 7° | 20° ~ 30° |
| 7° ~ 10° | 30° ~ |
- | |
|--------------------------------|
| — (Red line) 横断測線(耐力 ≤ 流体力) |
| — (Yellow line) 横断測線(流体力 < 耐力) |

危害のおそれのある土地の区域		
著しい危害のおそれのある土地の区域	土石流の高さが1mを超える区域	
	土石流により建築物に作用する想定される力が50KN/mを超える区域	
	土石流により建築物に作用する想定される力が50KN/m以下の区域	
	土石流の高さが1m以下の区域	



土石流区域調査

様式3-2 建築物に作用すると想定される衝撃に関する事項

調査年度 平成24年度

溪流の位置				溪流番号	J063114	溪流名	乙茂の沢10	所在地	岩手県下閉伊郡岩泉町袋野字赤鹿
横断測線番号	土石流の高さh(m)	土石流の流体力Fd(kN/m ²)	建築物の耐力P2(kN/m ²)	横断測線番号	土石流の高さh(m)	土石流の流体力Fd(kN/m ²)	建築物の耐力P2(kN/m ²)		
No.0	2.46	50.61	4.56						
No.1	2.26	43.11	4.67						
No.2	2.36	44.43	4.61						
No.3	2.44	42.90	4.57						
No.4	2.47	37.17	4.56						
No.5	2.23	32.10	4.69						
No.6	2.08	29.38	4.81						
No.7	2.23	31.68	4.69						
No.8	1.47	17.29	5.79						
No.9	1.50	15.46	5.71						
No.10	1.50	15.53	5.72						
No.11	1.53	14.37	5.66						
No.12	1.57	12.88	5.56						
No.13	1.44	15.37	5.88						
No.14	1.44	15.36	5.88						
No.15	1.48	14.56	5.78						
No.16	1.55	13.26	5.61						