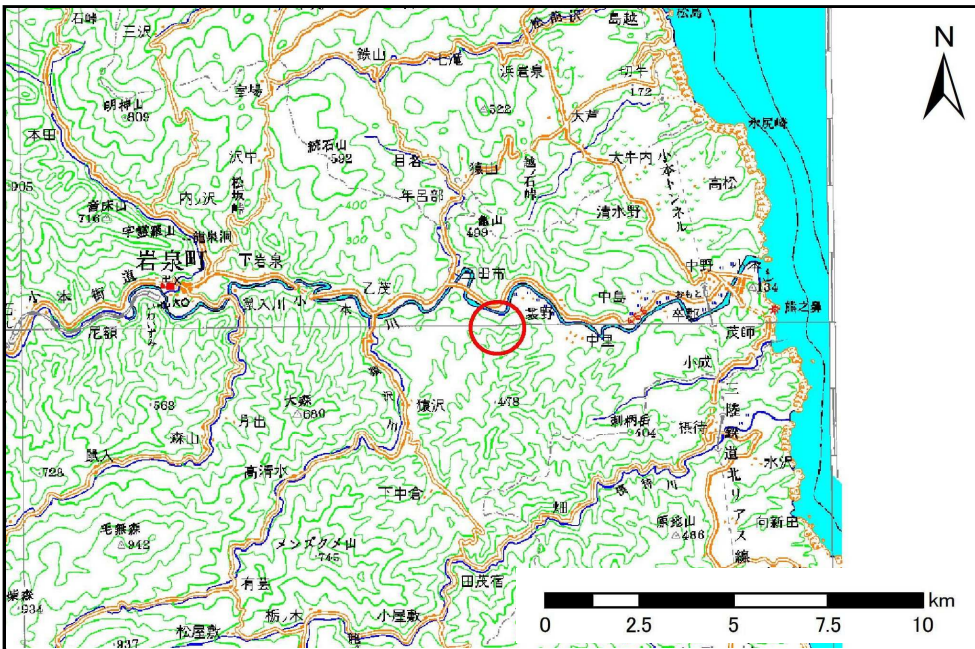


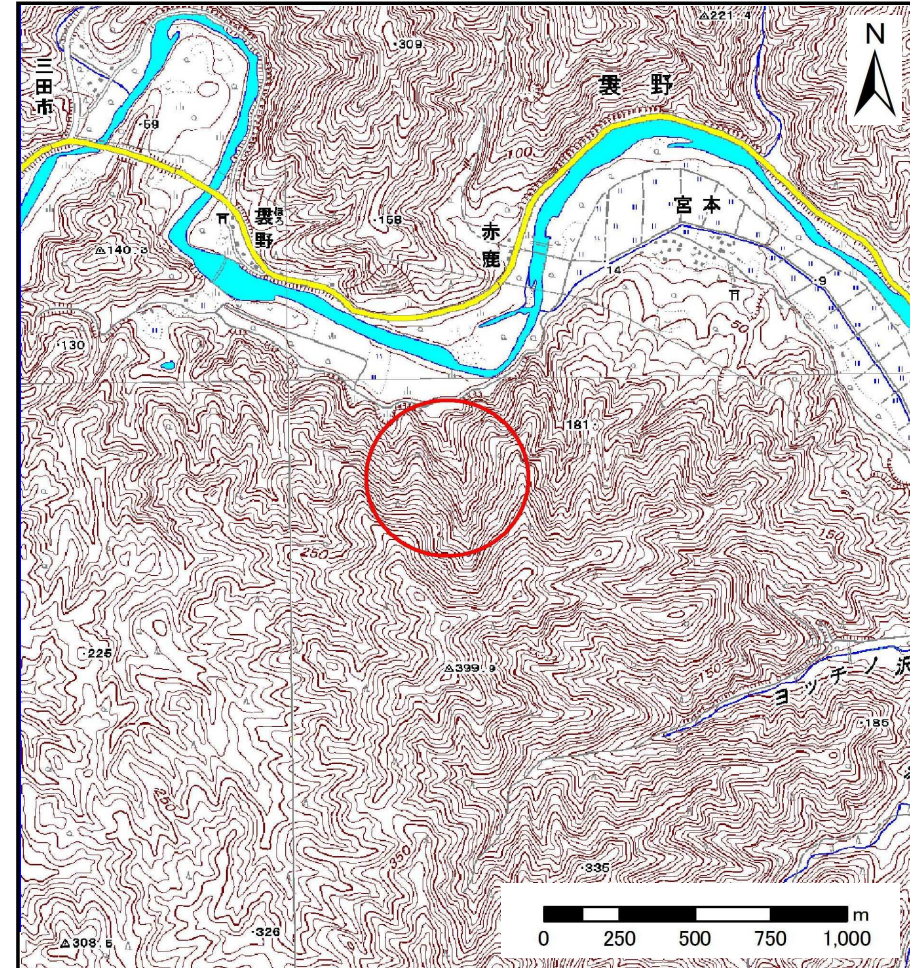
# 土砂災害防止に関する基礎調査(土石流)

表紙 位置位置図

自然現象の種類	土石流
溪流番号	J063113
水系名	小本川
河川名	小本川
溪流名	愛羅の沢
所在地	岩手県下閉伊郡岩泉町斐野字愛羅
調査機関	沿岸広域振興局土木部岩泉土木センター



位置図(S=1:200,000)



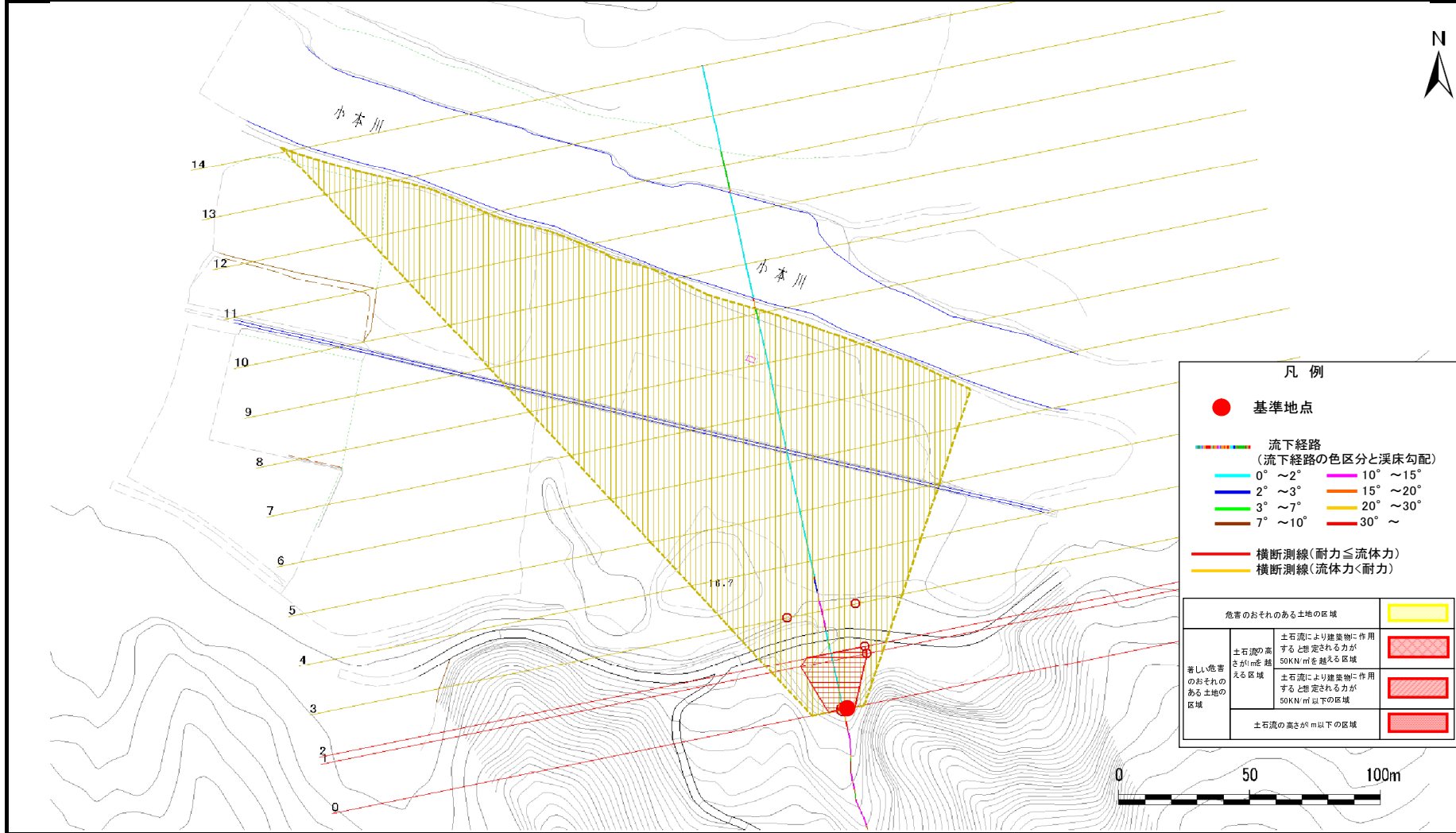
概況図(S=1:25,000)

# 土石流区域調査

様式3-1 危害のおそれのある土地、著しい危害のおそれのある土地の設定図

調査年度	平成24年度
所在地	岩手県下閉伊郡岩泉町袋野字愛羅

溪流の位置	溪流番号	J063113	溪流名	愛羅の沢	所在地	岩手県下閉伊郡岩泉町袋野字愛羅
-------	------	---------	-----	------	-----	-----------------



**凡例**

- 基準地点
- 流下経路 (流下経路の色区分と溪床勾配)
  - 0° ~ 2°
  - 2° ~ 3°
  - 3° ~ 7°
  - 7° ~ 10°
  - 10° ~ 15°
  - 15° ~ 20°
  - 20° ~ 30°
  - 30° ~
- 横断測線 (耐力 ≤ 流体力)
- 横断測線 (流体力 < 耐力)

危害のおそれのある土地の区域	
著しい危害のおそれのある土地の区域	土石流の高さが1mを越える区域 土石流により建築物に作用する想定される力が50KN/mを越える区域
	土石流により建築物に作用する想定される力が50KN/m以下の区域
	土石流の高さが1m以下の区域

土石流区域調書

様式3-2 建築物に作用すると想定される衝撃に関する事項

調査年度 平成24年度

渓流の位置				渓流番号		渓流名		所在地			
				J063113		愛羅の沢		岩手県下閉伊郡岩泉町袋野字愛羅			
横断測線番号	土石流の高さh(m)	土石流の流体力Fd(kN/m <sup>2</sup> )	建築物の耐力P2(kN/m <sup>2</sup> )	横断測線番号	土石流の高さh(m)	土石流の流体力Fd(kN/m <sup>2</sup> )	建築物の耐力P2(kN/m <sup>2</sup> )	横断測線番号	土石流の高さh(m)	土石流の流体力Fd(kN/m <sup>2</sup> )	建築物の耐力P2(kN/m <sup>2</sup> )
No.0	0.89	48.47	8.34								
No.1	0.51	20.87	13.55								
No.2	0.43	16.47	15.56								
No.3	0.34	10.81	19.63								
No.4	0.28	7.57	23.37								
No.5	0.24	5.11	27.34								
No.6	0.22	4.19	29.06								
No.7	0.20	2.68	31.71								
No.8	0.20	1.68	32.00								
No.9	0.21	1.22	30.71								
No.10	0.21	1.14	30.33								
No.11	0.25	0.65	26.04								
No.12	0.27	0.51	23.89								
No.13	0.31	0.39	21.46								
No.14	0.39	0.23	17.32								