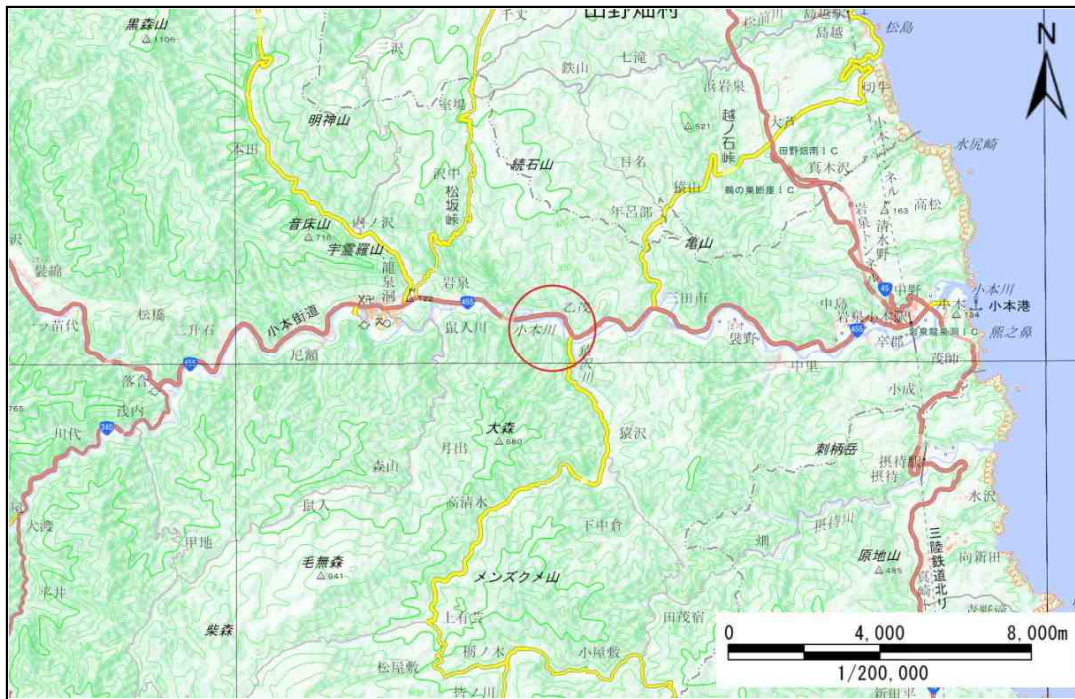


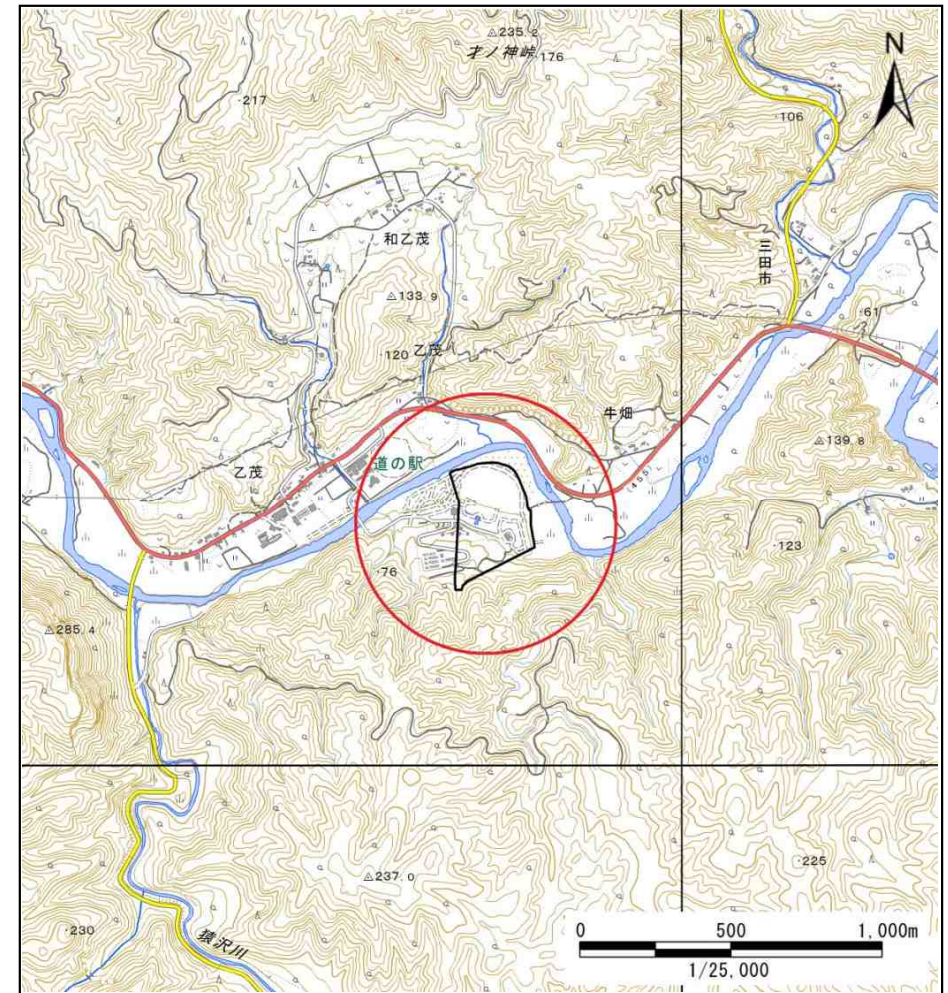
土砂災害防止に関する基礎調査(土石流)

表紙 位置図、概況図

自然現象の種類	土石流
溪流番号	J062129
水系名	小本川
河川名	小本川
溪流名	乙茂の沢8
所在地	下関伊郡岩泉町乙茂字大向
調査機関	沿岸広域振興局土木部岩泉土木センター



概況図 (S=1:200,000)



位置図 (S=1:25,000)

岩手県

国土地理院の数値地図20000『盛岡』及び電子地形図25000『岩泉・小本・有芸・田老鉦山』を掲載

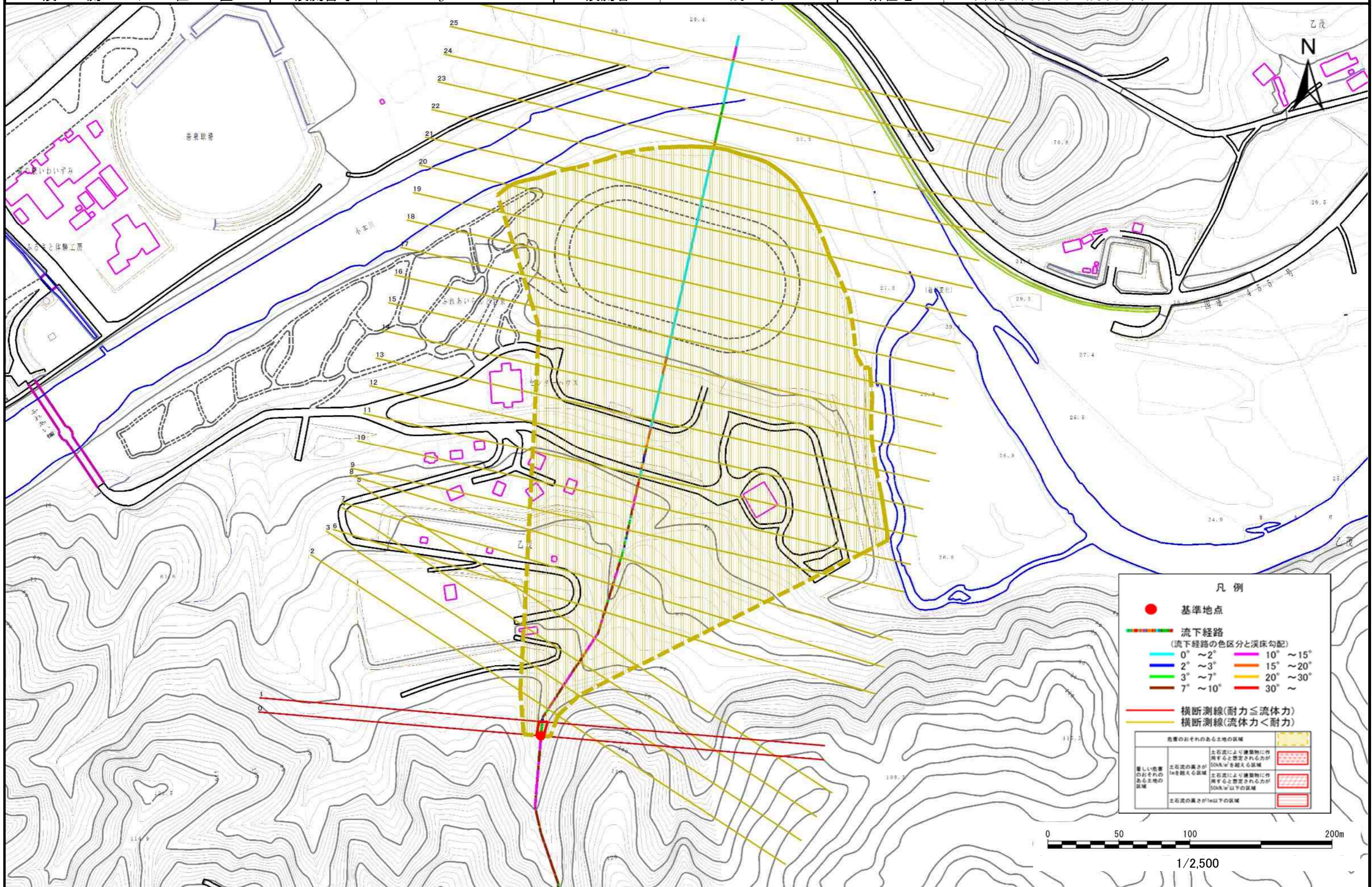
土石流区域調査

様式3-1 危害のおそれのある土地、著しい危害のおそれのある土地の設定図

調査年度

平成30年度

溪流の位置	溪流番号	J062129	溪流名	乙茂の沢8	所在地	下閉伊郡岩泉町乙茂字大向
-------	------	---------	-----	-------	-----	--------------



土石流区域調書

様式3-2 建築物に作用すると想定される衝撃に関する事項

調査年度	平成30年度
------	--------

溪流の位置	溪流番号	J062129	溪流名	乙茂の沢8	所在地	下閉伊郡岩泉町乙茂字大向
-------	------	---------	-----	-------	-----	--------------

横断測線番号	土石流の高さh(m)	土石流の流体力Fd(kN/m ²)	建築物の耐力P2(kN/m ²)	横断測線番号	土石流の高さh(m)	土石流の流体力Fd(kN/m ²)	建築物の耐力P2(kN/m ²)
No.0	0.58	26.47	12.02				
No.1	0.44	16.32	15.49				
No.2	0.37	11.63	17.87				
No.3	0.24	5.87	26.70				
No.4	0.22	4.42	29.63				
No.5	0.21	3.84	30.91				
No.6	0.29	5.91	22.22				
No.7	0.30	5.92	21.79				
No.8	0.32	6.53	20.35				
No.9	0.23	3.62	28.39				
No.10	0.22	3.24	28.90				
No.11	0.22	3.38	29.50				
No.12	0.22	3.03	29.14				
No.13	0.22	3.11	29.49				
No.14	0.22	2.69	29.44				
No.15	0.22	2.31	29.61				
No.16	0.22	2.05	29.55				
No.17	0.22	1.77	29.27				
No.18	0.23	1.47	28.58				
No.19	0.23	1.43	28.47				
No.20	0.23	1.29	27.94				
No.21	0.26	0.80	24.64				
No.22	0.25	0.92	26.32				
No.23	0.29	0.60	22.26				
No.24	0.26	0.76	25.00				
No.25	0.27	0.69	23.86				
No.26	0.30	0.58	21.97				