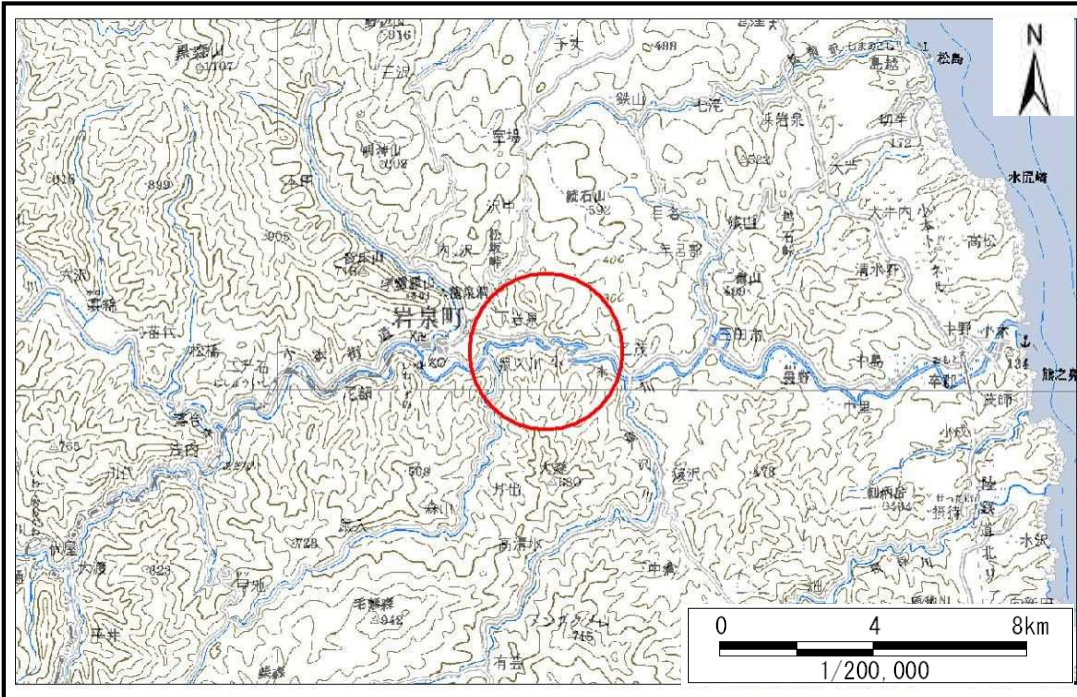


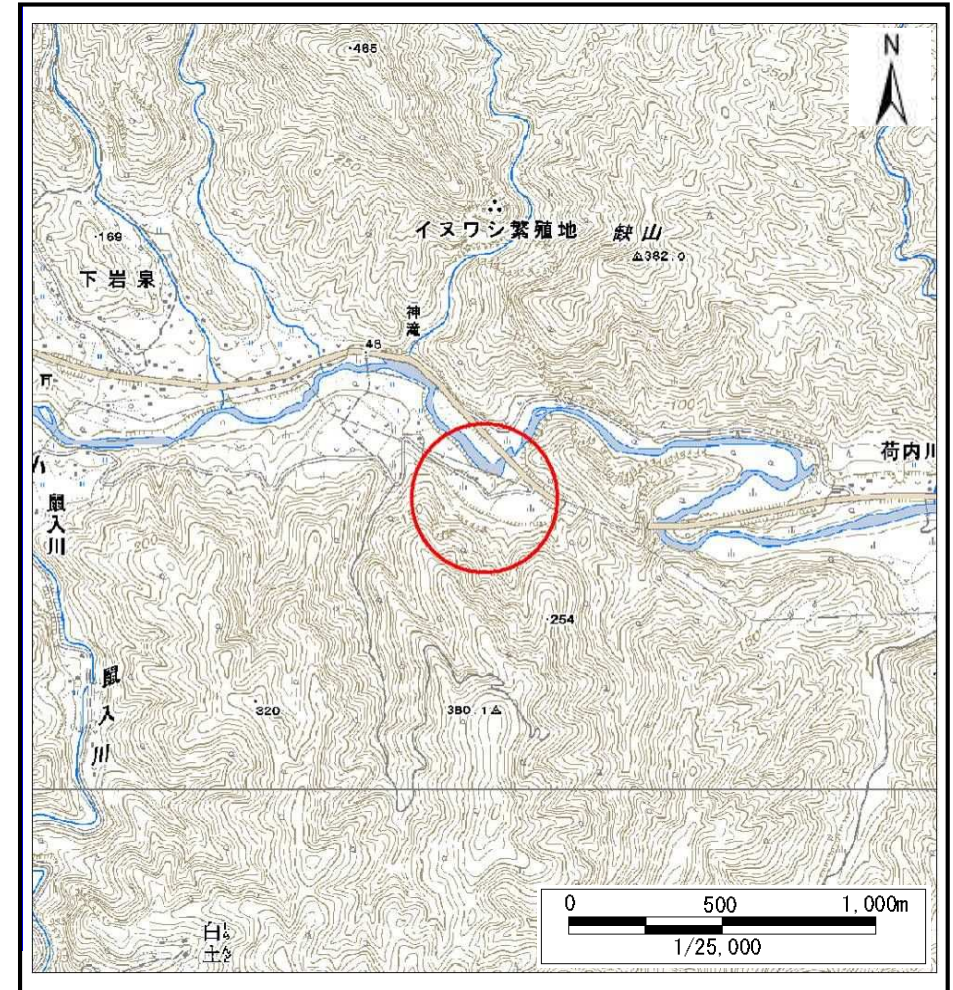
# 土砂災害防止に関する基礎調査(土石流)

表紙 位置,位置図

自然現象の種類	土石流
溪流番号	J062125
水系名	小本川
河川名	小本川
溪流名	指畑の沢
所在	下閉伊郡岩泉町岩泉指畑
調査機関	沿岸広域振興局土木部岩泉土木センター



位置図(S=1:200,000)



概況図(S=1:25,000)

# 土石流区域調査

様式3-1 危害のおそれのある土地、著しい危害のおそれのある土地の設定図

調査年度

平成25年度

溪流の位置

溪流番号

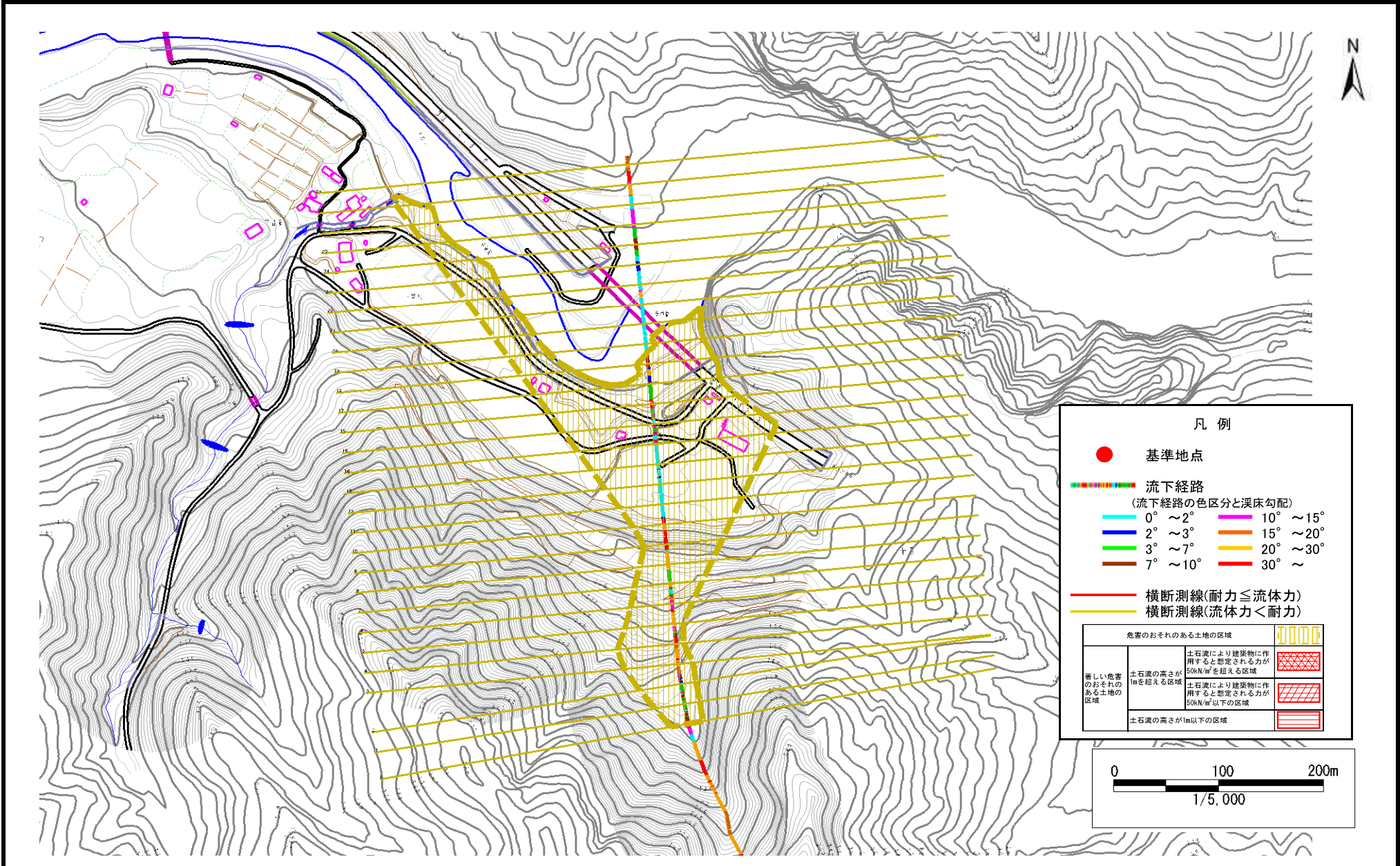
J062125

溪流名

指畑の沢

所在地

下閉伊郡岩泉町岩泉指畑



# 土石流区域調書

様式3-1 危害のおそれのある土地、著しい危害のおそれのある土地の設定図(A3)

調査年度

平成25年度

溪流の位置

溪流番号

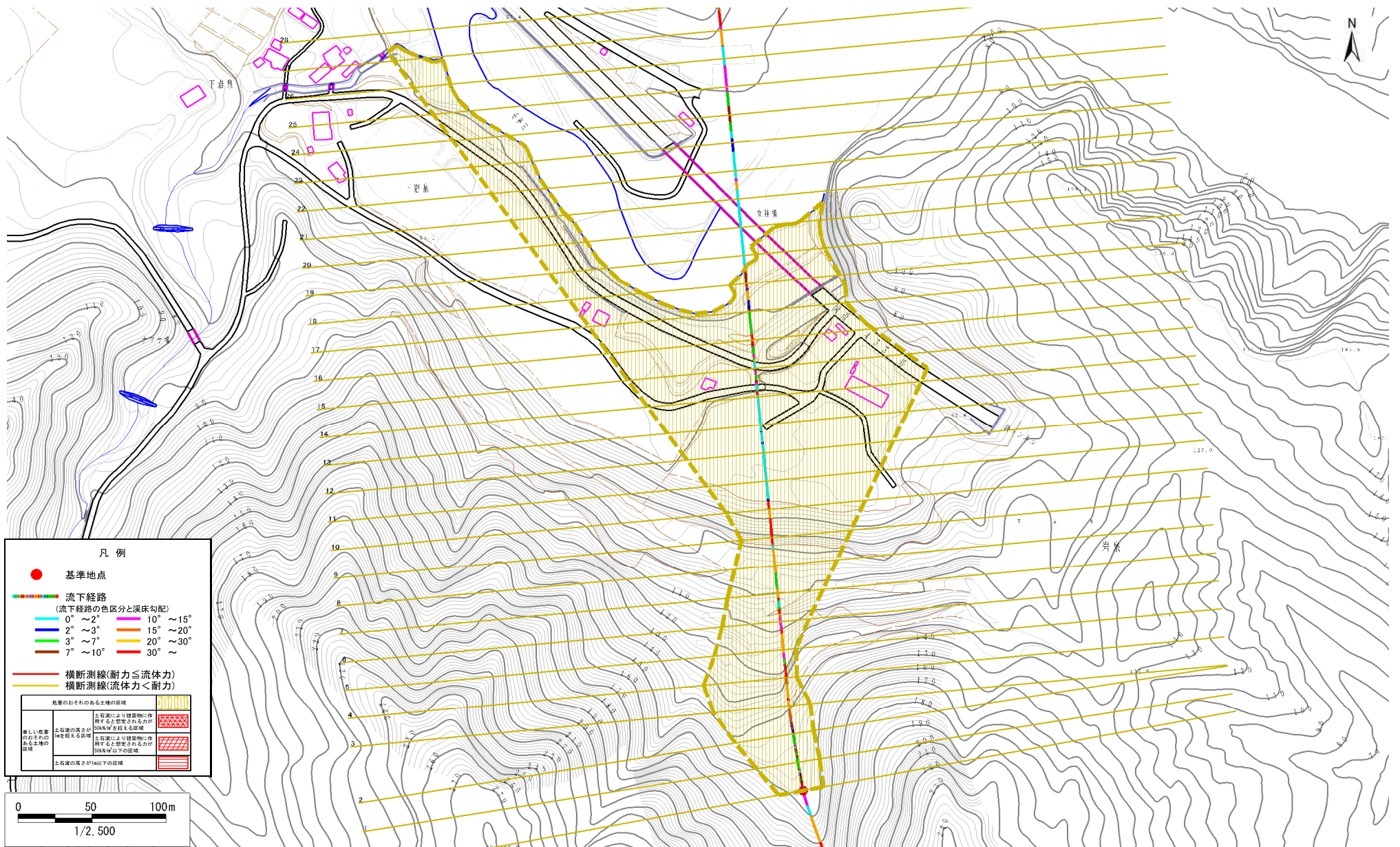
J062125

溪流名

指畑の沢

所在地

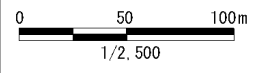
下閉伊郡岩泉町岩泉指畑



凡例

- 基準地点
  - 流下経路  
(流下経路の色区分と床勾配)  

0° ~ 2°	10° ~ 15°
2° ~ 3°	15° ~ 20°
3° ~ 7°	20° ~ 30°
7° ~ 10°	30° ~
  - 横断測線(耐力 ≤ 流体力)  
 — 横断測線(流体力 < 耐力)
- | 危害のおそれのある土地の区域    |   |
|-------------------|---|
| 著しい危害のおそれのある土地の区域 | 土石流により建築物に作用すると想定される力が0.05N/m <sup>2</sup> を超える区域 |
| 危害のおそれのある土地の区域    | 土石流により建築物に作用すると想定される力が0.05N/m <sup>2</sup> 以下の区域  |
| 土石流の高さが1m以下の区域    |   |



# 土石流区域調書

様式3-2 建築物に作用すると想定される衝撃に関する事項

調査年度	平成25年度
------	--------

溪流の位置	溪流番号	J062125	溪流名	指畑の沢	所在地	下関伊郡岩泉町岩泉指畑
-------	------	---------	-----	------	-----	-------------

横断測線番号	土石流の高さh(m)	土石流の流体力Fd(kN/m <sup>2</sup> )	建築物の耐力P2(kN/m <sup>2</sup> )	横断測線番号	土石流の高さh(m)	土石流の流体力Fd(kN/m <sup>2</sup> )	建築物の耐力P2(kN/m <sup>2</sup> )
No.0	0.28	16.45	23.12	No.27	0.00	0.00	0.00
No.1	0.29	15.86	22.73	No.28	0.00	0.00	0.00
No.2	0.29	15.14	22.23				
No.3	0.31	13.93	21.38				
No.4	0.31	14.00	21.42				
No.5	0.30	14.49	21.78				
No.6	0.30	14.49	21.78				
No.7	0.30	14.27	21.62				
No.8	0.31	13.44	21.02				
No.9	0.31	13.61	21.14				
No.10	0.30	14.91	22.07				
No.11	0.29	15.09	22.20				
No.12	0.30	14.93	22.09				
No.13	0.30	14.57	21.83				
No.14	0.31	13.53	21.09				
No.15	0.34	13.19	19.66				
No.16	0.33	12.02	19.95				
No.17	0.22	6.23	29.14				
No.18	0.21	5.97	29.82				
No.19	0.15	2.56	43.02				
No.20	0.13	1.10	48.85				
No.21	0.13	0.88	48.25				
No.22	0.13	0.72	46.97				
No.23	0.13	0.67	46.38				
No.24	0.14	0.65	46.07				
No.25	0.15	0.40	40.55				
No.26	0.00	0.00	0.00				