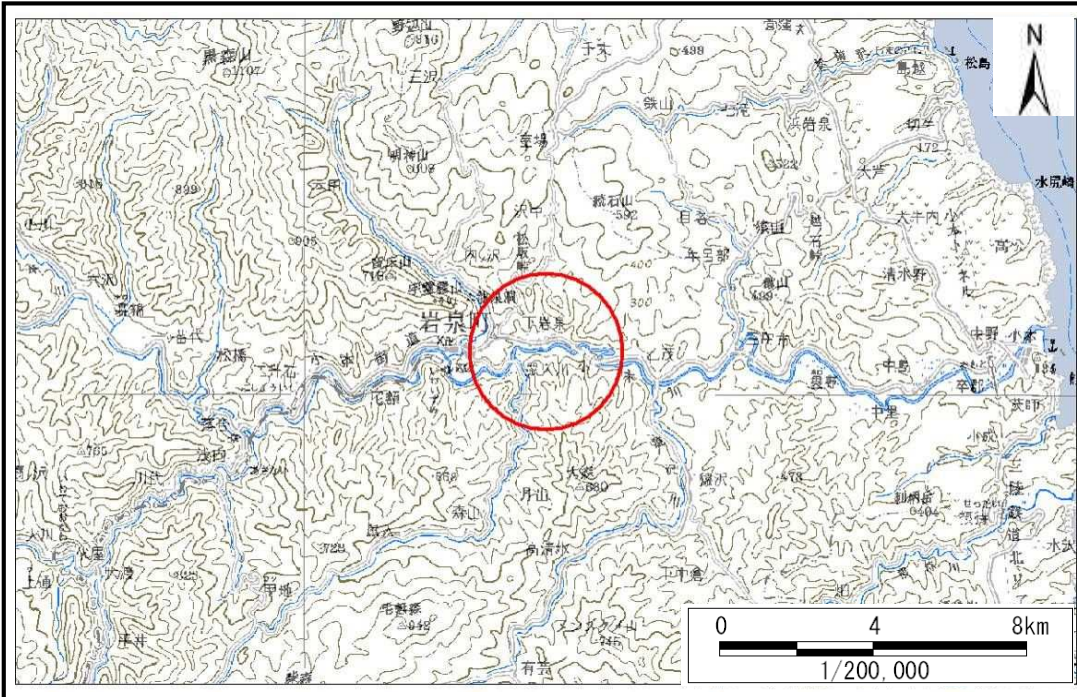


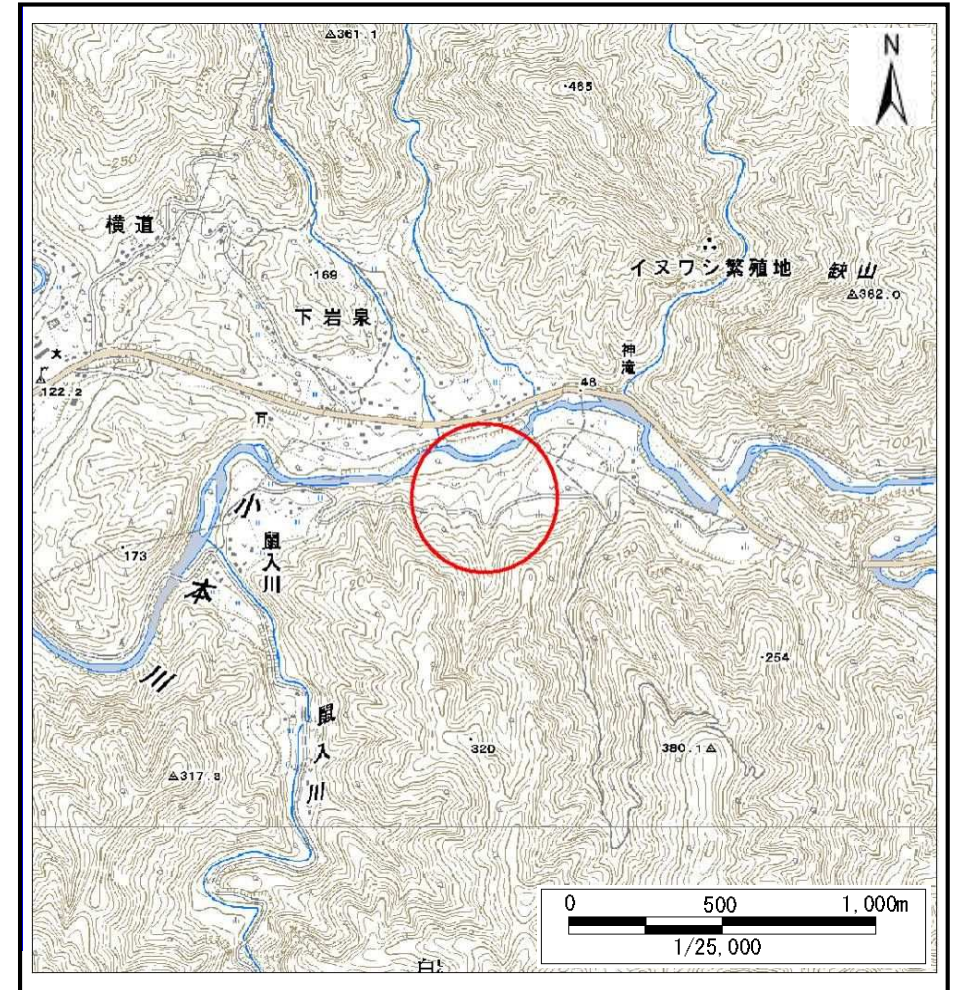
土砂災害防止に関する基礎調査(土石流)

表紙 位置,位置図

自然現象の種類	土石流
溪流番号	J062124
水系名	小本川
河川名	小本川
溪流名	鼠入川の沢4
所在	下閉伊郡岩泉町岩泉鼠入川
調査機関	沿岸広域振興局土木部岩泉土木センター



位置図(S=1:200,000)



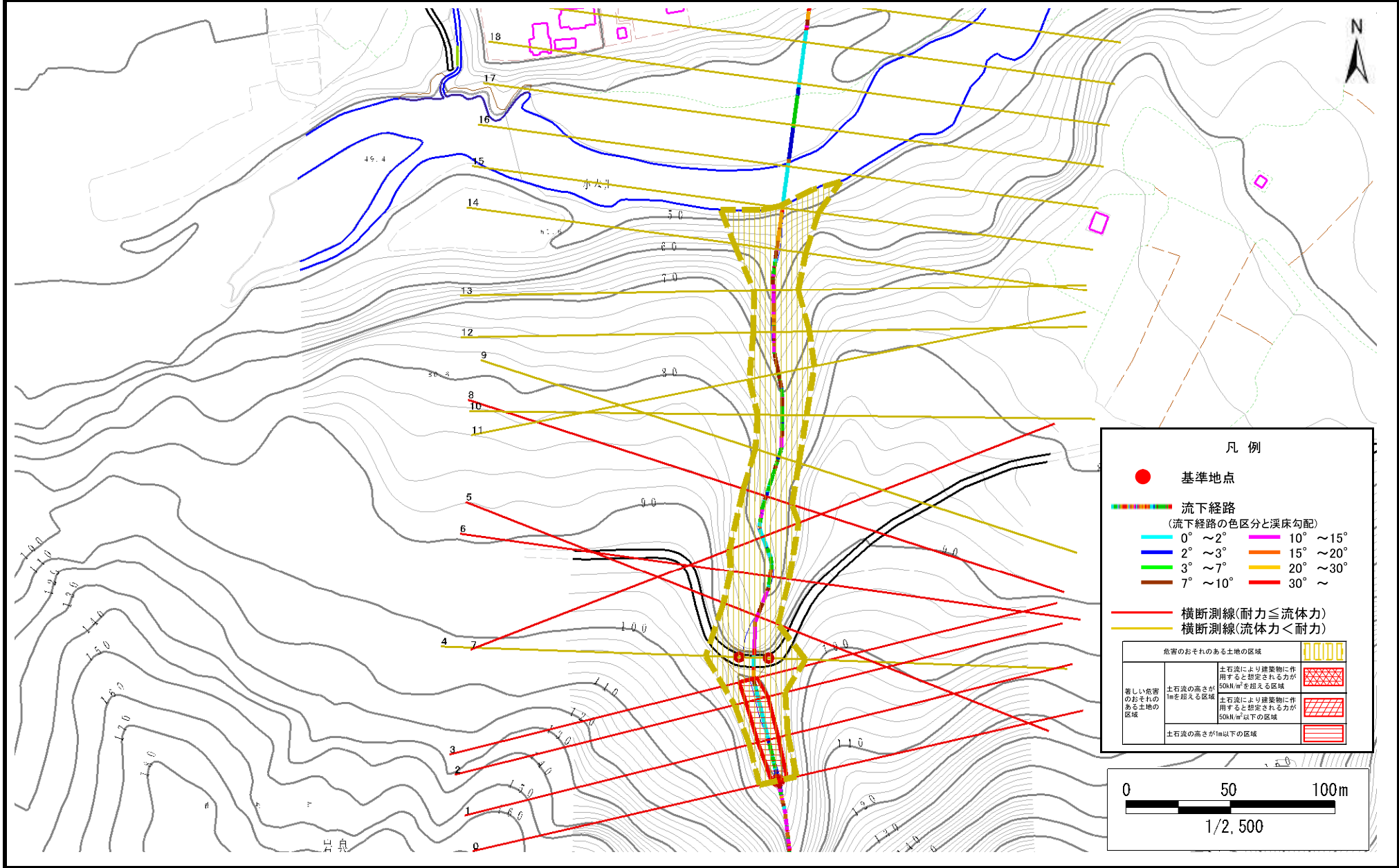
概況図(S=1:25,000)

土石流区域調査

様式3-1 危害のおそれのある土地、著しい危害のおそれのある土地の設定図

調査年度 平成25年度

溪流の位置 溪流番号 J062124 溪流名 鼠入川の沢4 所在地 下関伊都岩泉町岩泉鼠入川



土石流区域調書

様式3-2 建築物に作用すると想定される衝撃に関する事項

調査年度 平成25年度

溪流の位置	溪流番号	J062124	溪流名	鼠入川の沢4	所在地	下閉伊郡岩泉町岩泉鼠入川	
横断測線番号	土石流の高さh(m)	土石流の流体力Fd(kN/m ²)	建築物の耐力P2(kN/m ²)	横断測線番号	土石流の高さh(m)	土石流の流体力Fd(kN/m ²)	建築物の耐力P2(kN/m ²)
No.0	1.05	52.35	7.34				
No.1	0.76	31.96	9.58				
No.2	0.58	20.15	11.96				
No.3	0.60	19.18	11.65				
No.4	0.38	8.47	17.38				
No.5	0.51	14.04	13.40				
No.6	0.60	16.07	11.62				
No.7	0.61	14.72	11.50				
No.8	0.60	12.05	11.74				
No.9	0.63	10.64	11.22				
No.10	0.57	8.22	12.15				
No.11	0.40	4.53	16.88				
No.12	0.54	7.64	12.73				
No.13	0.52	8.89	13.31				
No.14	0.42	8.32	16.04				
No.15	0.35	5.93	19.11				
No.16	0.35	5.67	18.72				
No.17	0.37	5.33	18.19				
No.18	0.38	5.02	17.69				
No.19	0.39	4.81	17.34				
No.20	0.42	3.02	16.16				
No.21	0.45	2.27	15.20				
No.22	0.49	1.67	13.91				
No.23	0.91	0.42	8.22				
No.24	0.00	0.00	0.00				