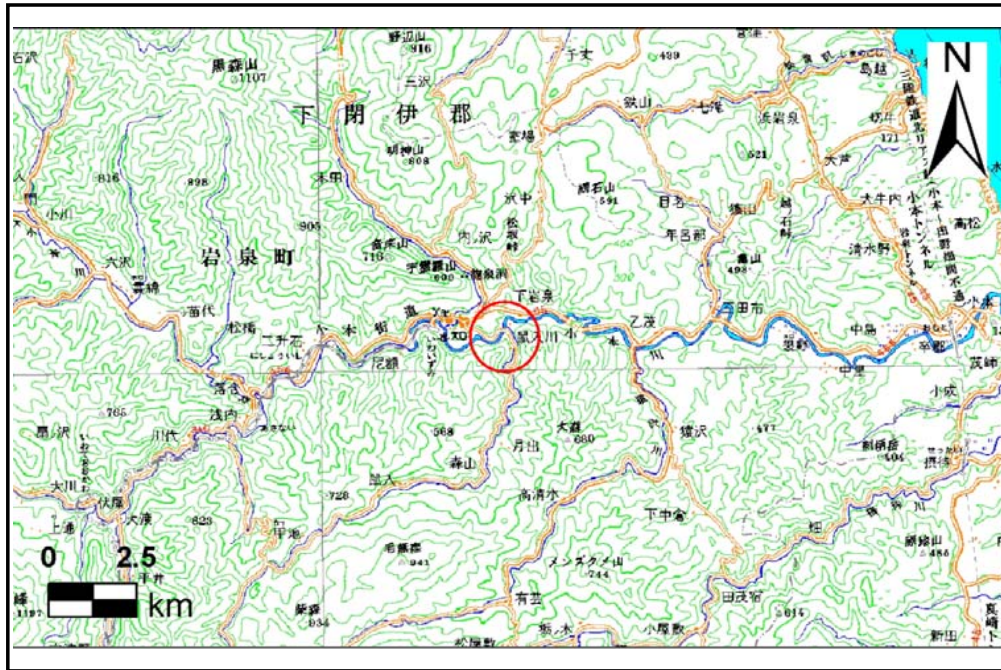


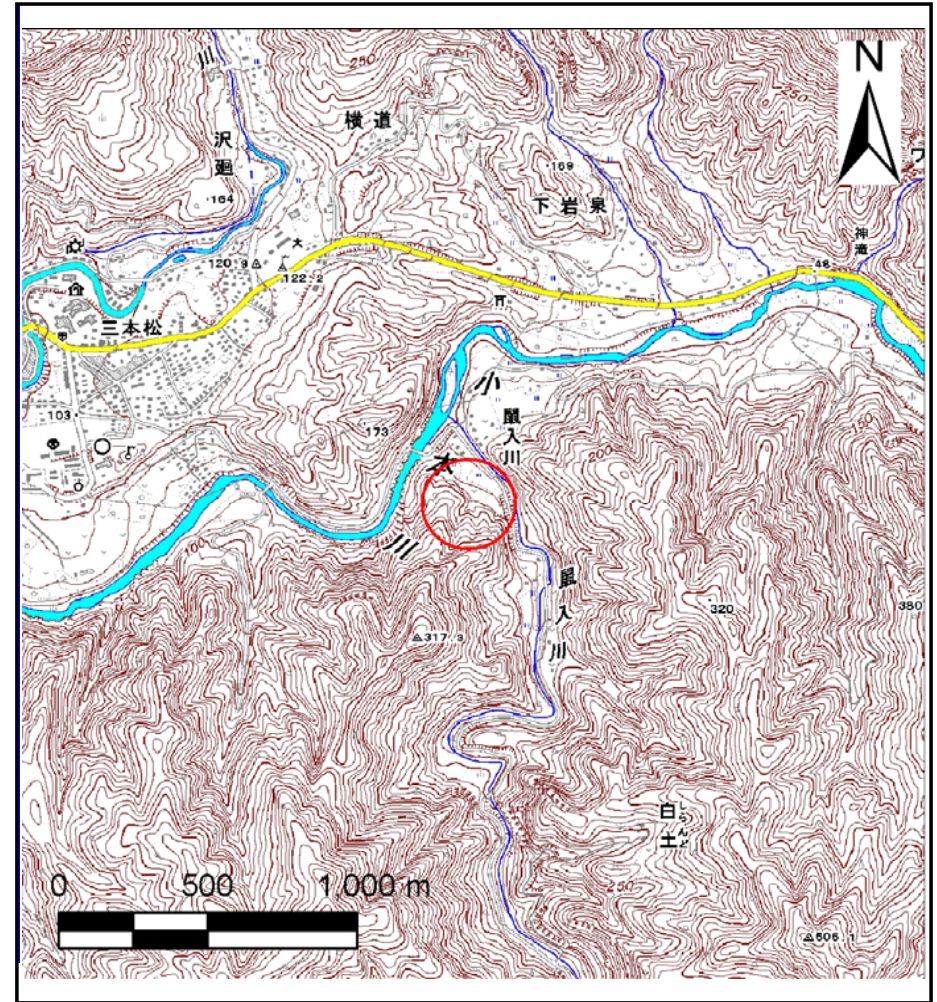
土砂災害防止に関する基礎調査(土石流)

表紙 位置,位置図

自然現象の種類	土石流
溪流番号	J062123
水系名	小本川
河川名	鼠入川
溪流名	鼠入川の沢3
所在地	岩手県下閉伊郡岩泉町岩泉
調査機関	岩手県沿岸広域振興局岩泉土木センター



位置図(S=1:200,000)



概況図(S=1:25,000)

この地図は、国土地理院長の承認を得て、同院発行の数値地図200000(地図画像)及び数値地図25000(地図画像)を複製したものである。(承認番号 平28情複、第294号)

土石流区域調査

様式3-1 危害のおそれのある土地、著しい危害のおそれのある土地の設定図

調査年度 | 平成27年度

溪流の位置 | 溪流番号 | J062123 | 溪流名 | 鼠入川の沢3 | 所在地 | 岩手県下閉伊郡岩泉町岩泉

