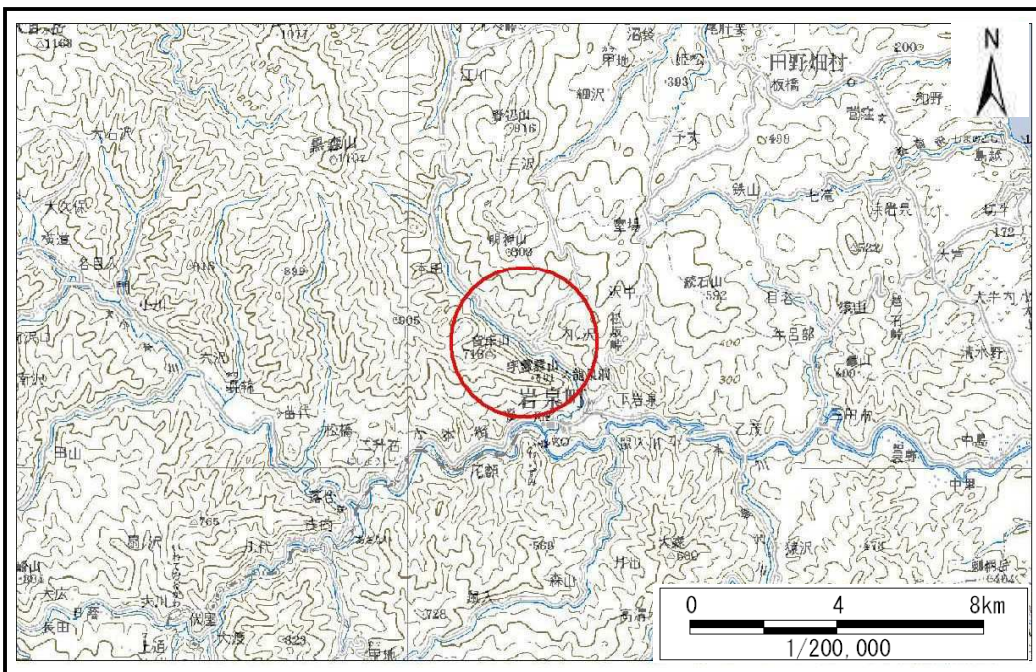


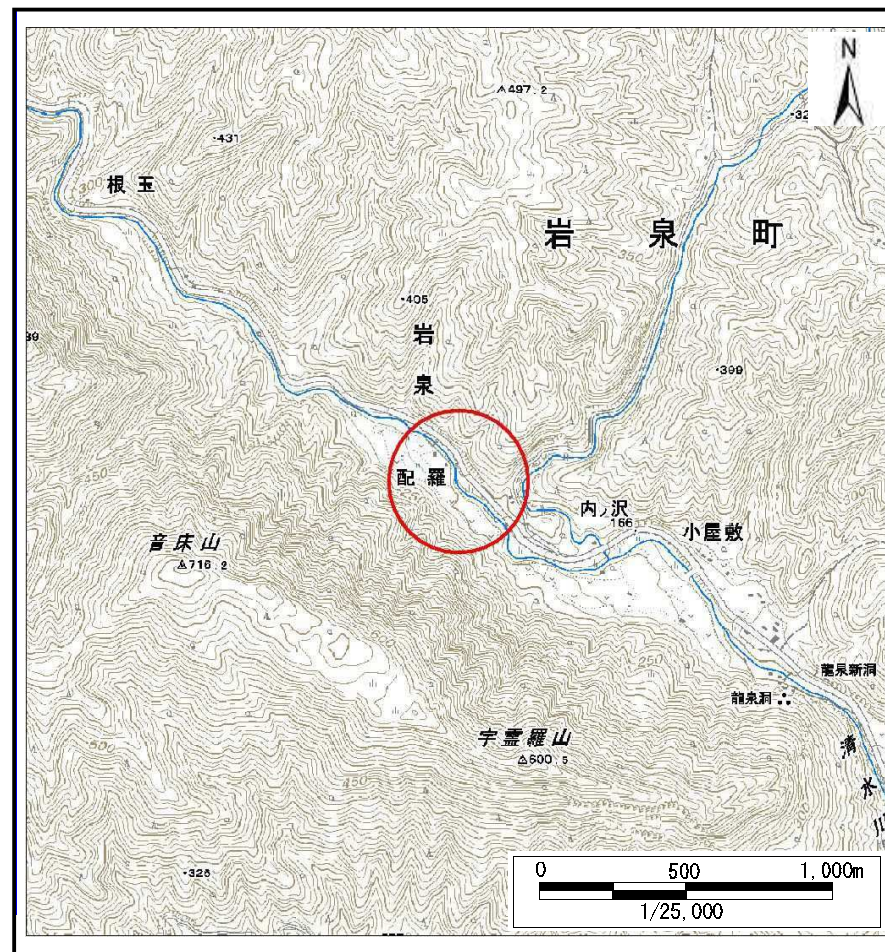
# 土砂災害防止に関する基礎調査(土石流)

表紙 位置,位置図

自然現象の種類	土石流
溪流番号	J062106
水系名	小本川
河川名	本田川
溪流名	神成の沢
所在地	下閉伊郡岩泉町岩泉字神成
調査機関	沿岸広域振興局土木部岩泉土木センター



位置図(S=1:200,000)



概況図(S=1:25,000)

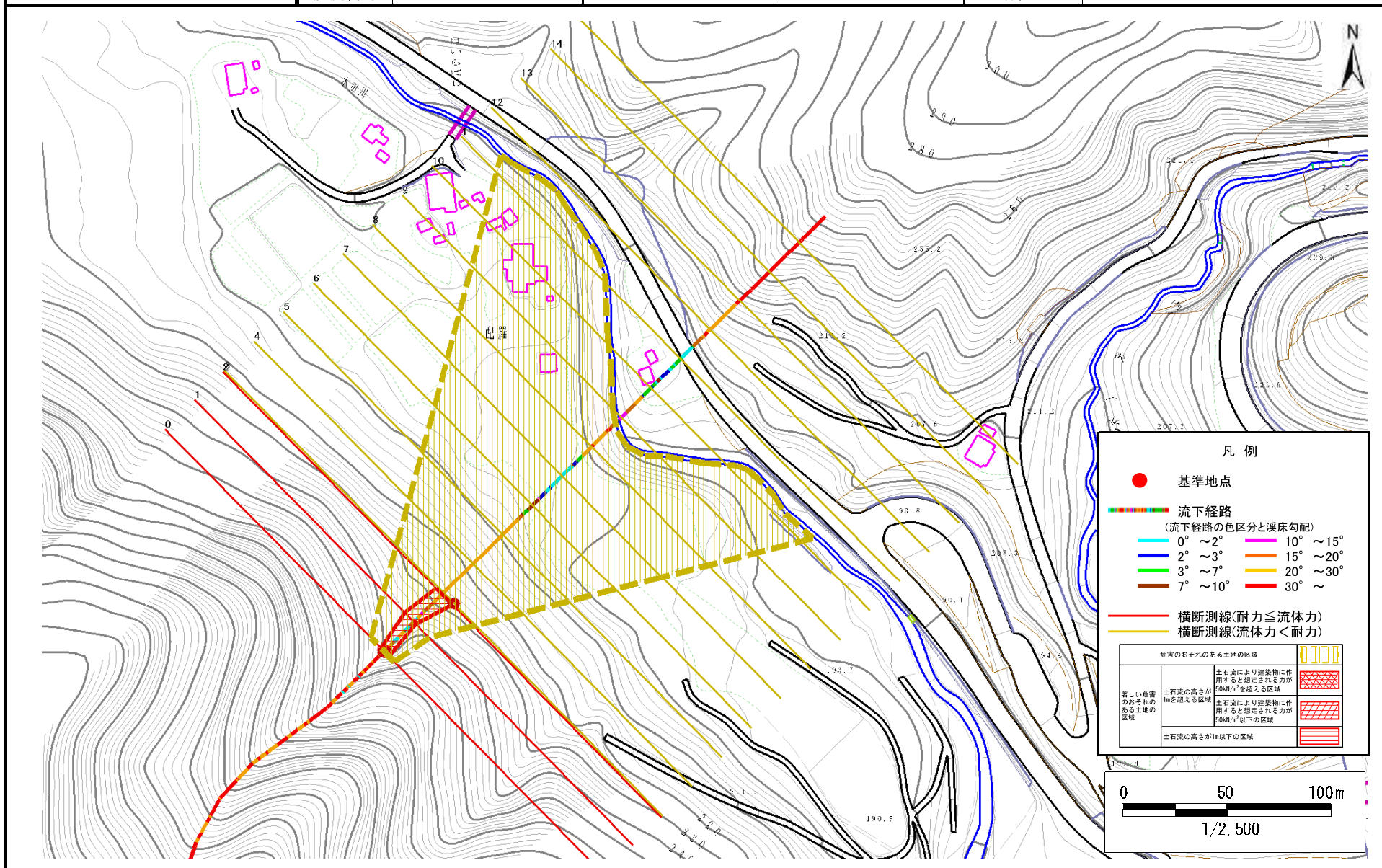


# 土石流区域調査

様式3-1 危害のおそれのある土地、著しい危害のおそれのある土地の設定図

調査年度 平成25年度

渓流の位置 渓流番号 J062106 渓流名 神成の沢 所在地 下閉伊郡岩泉町岩泉字神成



# 土石流区域調書

様式3-2 建築物に作用すると想定される衝撃に関する事項

調査年度	平成25年度
------	--------

渓流の位置	渓流番号	J062106	溪流名	神成の沢	所在地	下閉伊郡岩泉町岩泉字神成
-------	------	---------	-----	------	-----	--------------

横断測線番号	土石流の高さh(m)	土石流の流体力Fd(kN/m <sup>2</sup> )	建築物の耐力P2(kN/m <sup>2</sup> )	横断測線番号	土石流の高さh(m)	土石流の流体力Fd(kN/m <sup>2</sup> )	建築物の耐力P2(kN/m <sup>2</sup> )
No.0	0.53	44.32	12.99				
No.1	0.45	33.51	15.20				
No.2	0.36	24.23	18.64				
No.3	0.30	19.00	22.10				
No.4	0.30	18.73	21.96				
No.5	0.30	18.48	21.82				
No.6	0.31	17.92	21.51				
No.7	0.31	16.89	20.92				
No.8	0.32	16.06	20.43				
No.9	0.33	15.43	20.05				
No.10	0.35	13.32	18.72				
No.11	0.18	3.92	35.58				
No.12	0.15	2.11	43.17				
No.13	0.14	0.78	43.69				
No.14	0.00	0.00	0.00				
No.15	0.00	0.00	0.00				