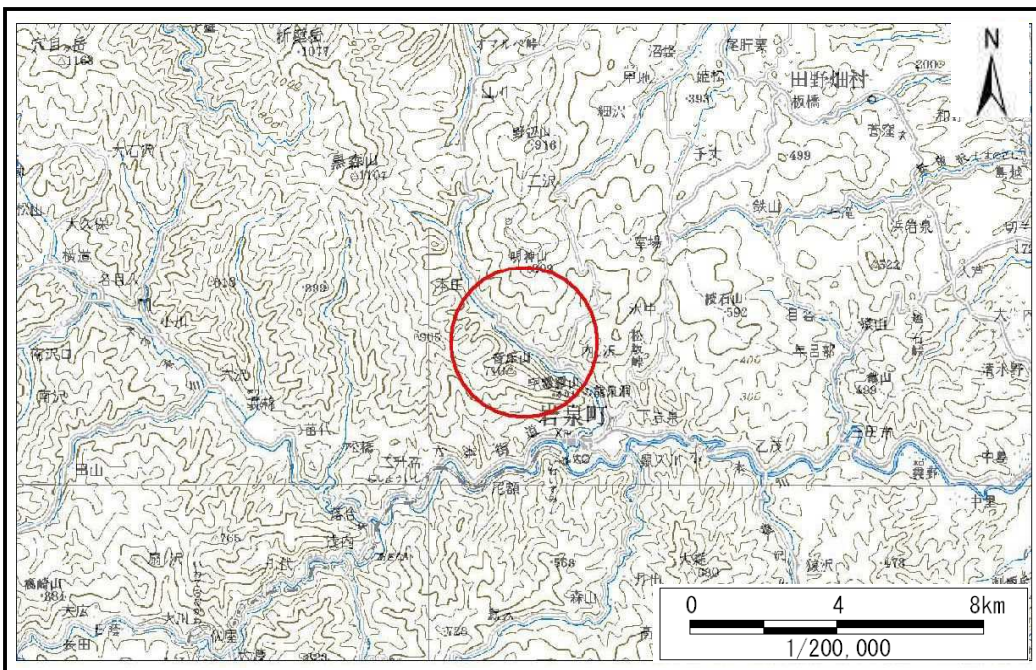


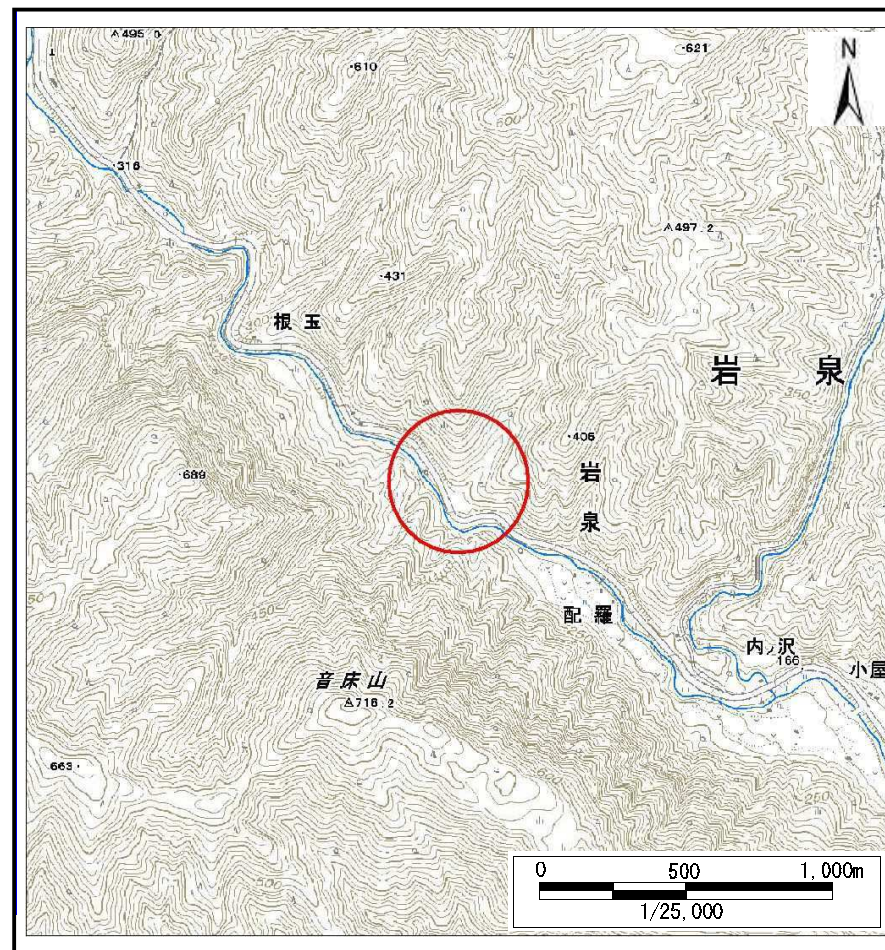
# 土砂災害防止に関する基礎調査(土石流)

表紙 位置,位置図

自然現象の種類	土石流
溪流番号	J062105
水系名	小本川
河川名	本田川
溪流名	根玉の沢3
所在地	下関伊郡岩泉町岩泉字根玉
調査機関	沿岸広域振興局土木部岩泉土木センター



位置図(S=1:200,000)

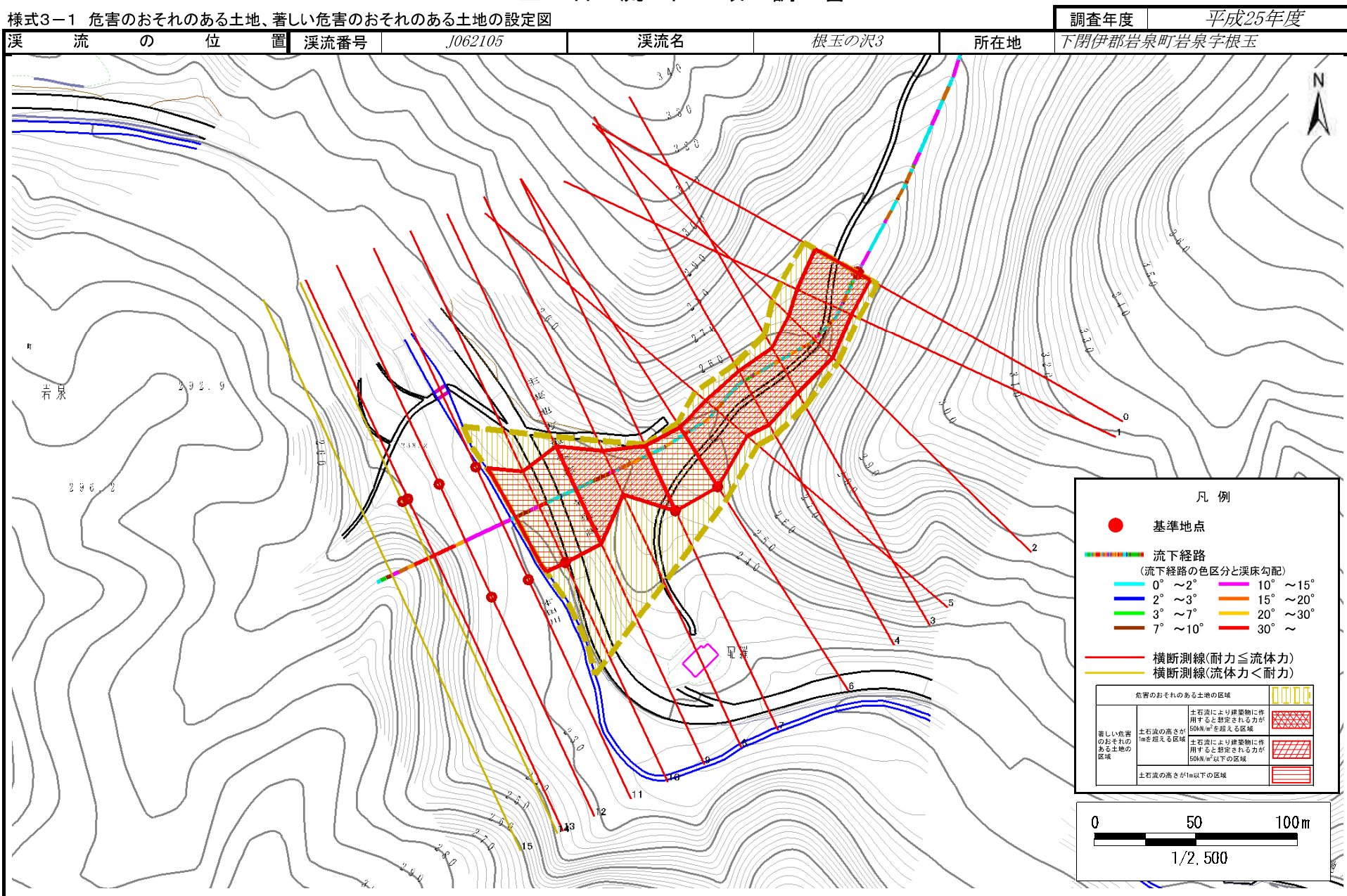


概況図(S=1:25,000)



# 土石流区域調査

様式3-1 危害のおそれのある土地、著しい危害のおそれのある土地の設定図



# 土石流区域調査書

様式3-2 建築物に作用すると想定される衝撃に関する事項

調査年度 平成25年度

渓流の位置 溪流番号 J062105 溪流名 根玉の沢3 所在地 下閉伊郡岩泉町岩泉字根玉

横断測線番号	土石流の高さh(m)	土石流の流体力Fd(kN/m <sup>2</sup> )	建築物の耐力P2(kN/m <sup>2</sup> )	横断測線番号	土石流の高さh(m)	土石流の流体力Fd(kN/m <sup>2</sup> )	建築物の耐力P2(kN/m <sup>2</sup> )
No.0	1.61	35.92	5.48				
No.1	1.65	36.12	5.40				
No.2	1.63	32.44	5.44				
No.3	1.73	40.65	5.27				
No.4	1.54	36.07	5.62				
No.5	1.67	38.81	5.36				
No.6	1.01	20.44	7.57				
No.7	1.00	21.05	7.66				
No.8	1.75	45.83	5.22				
No.9	1.08	23.95	7.18				
No.10	0.98	21.96	7.79				
No.11	0.98	21.62	7.74				
No.12	1.05	18.94	7.35				
No.13	1.31	6.33	6.26				
No.14	1.59	3.83	5.52				
No.15	0.00	0.00	0.00				