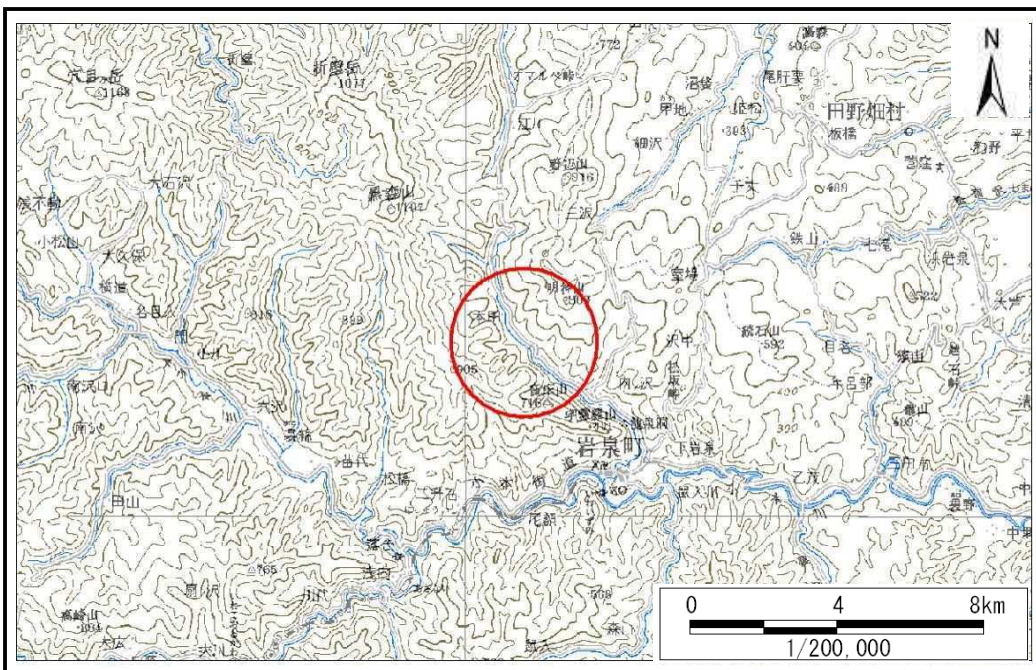


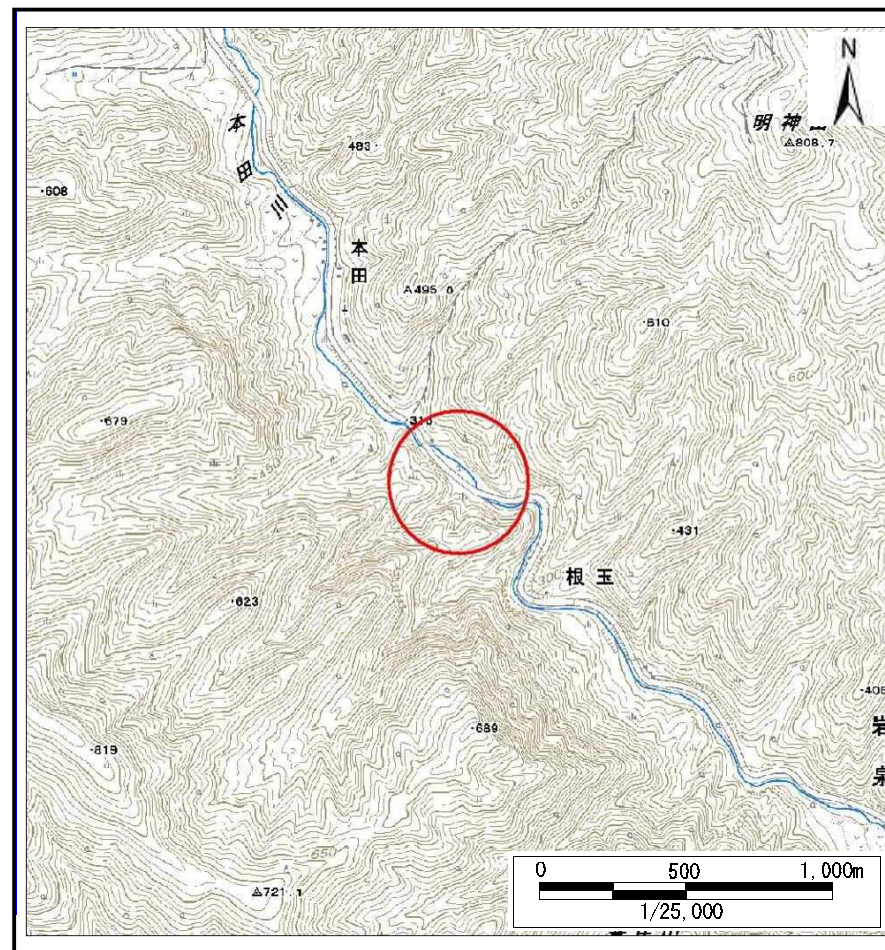
土砂災害防止に関する基礎調査(土石流)

表紙 位置,位置図

自然現象の種類	土石流
溪流番号	J062103
水系名	小本川
河川名	本田川
溪流名	館市の沢2
所在	下閉伊郡岩泉町岩泉字館市
調査機関	沿岸広域振興局土木部岩泉土木センター



位置図(S=1:200,000)



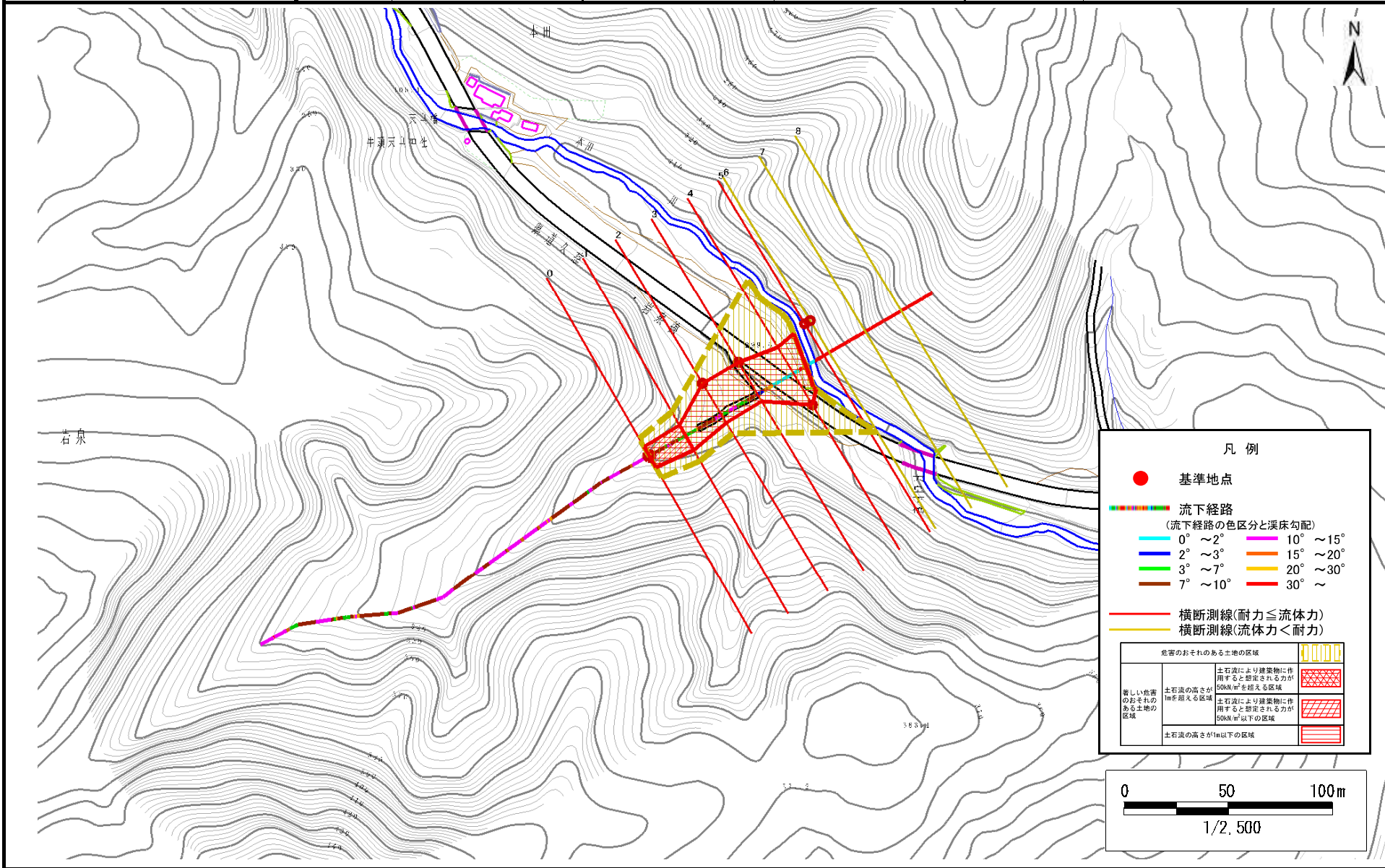
概況図(S=1:25,000)

土石流区域調査

様式3-1 危害のおそれのある土地、著しい危害のおそれのある土地の設定図

調査年度 平成25年度

渓流の位置	渓流番号	J062103	渓流名	館市の沢2	所在地	下関伊郡岩泉町岩泉字館市
-------	------	---------	-----	-------	-----	--------------



土石流区域調書

様式3-2 建築物に作用すると想定される衝撃に関する事項

調査年度 平成25年度

渓流の位置		渓流番号	溪流名		所在地		
		J062103	館市の沢2		下閉伊郡岩泉町岩泉字館市		
横断測線番号	土石流の高さh(m)	土石流の流体力Fd(kN/m ²)	建築物の耐力P2(kN/m ²)	横断測線番号	土石流の高さh(m)	土石流の流体力Fd(kN/m ²)	建築物の耐力P2(kN/m ²)
No.0	1.36	45.02	6.09				
No.1	1.21	37.78	6.61				
No.2	0.68	17.24	10.47				
No.3	0.68	17.25	10.47				
No.4	0.67	16.35	10.58				
No.5	0.63	11.37	11.12				
No.6	0.63	10.07	11.19				
No.7	0.80	2.90	9.17				
No.8	0.00	0.00	0.00				