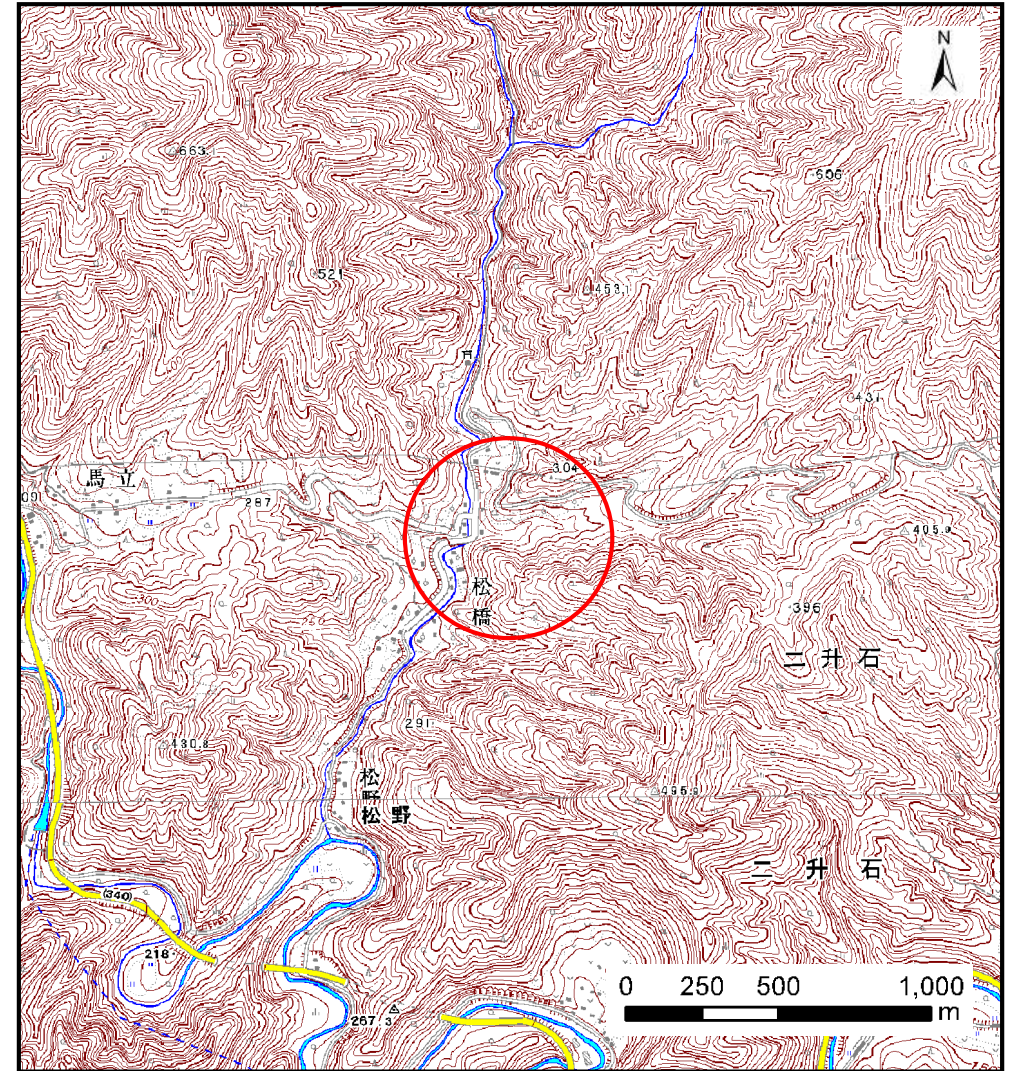
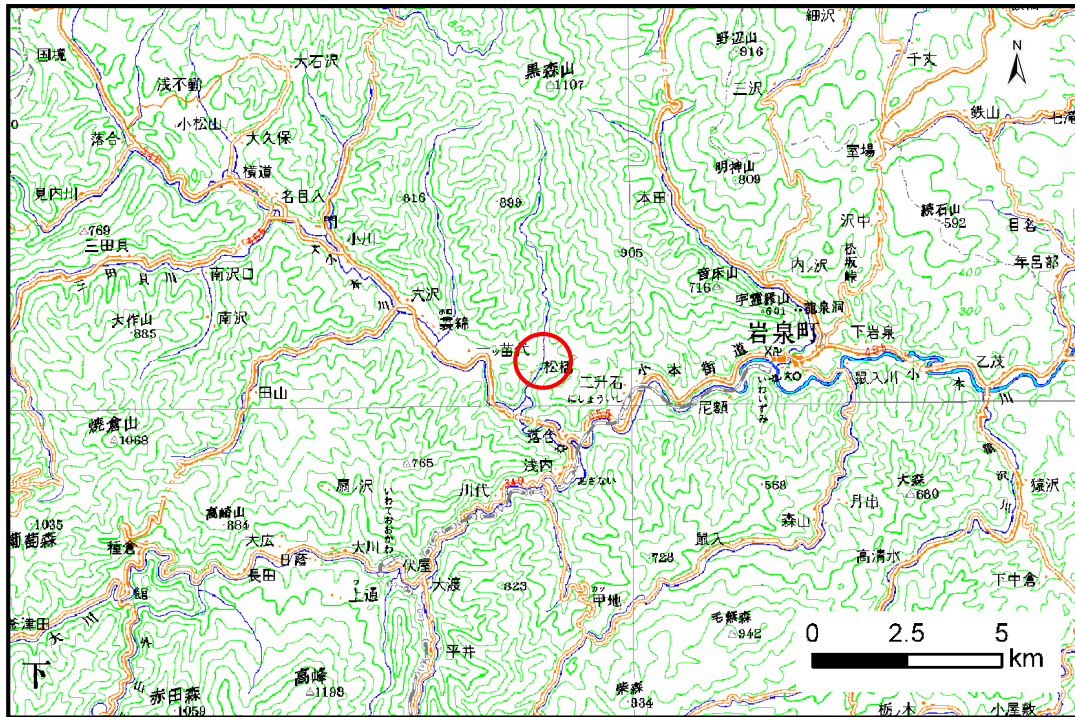


土砂災害防止に関する基礎調査(土石流)

表紙 位置,位置図

自然現象の種類	土石流
溪流番号	J061128
水系名	小本川
河川名	松橋川
溪流名	松橋の沢6
所在地	下閉伊郡岩泉町二升石字日蔭
調査機関	岩手県沿岸広域振興局岩泉土木センター

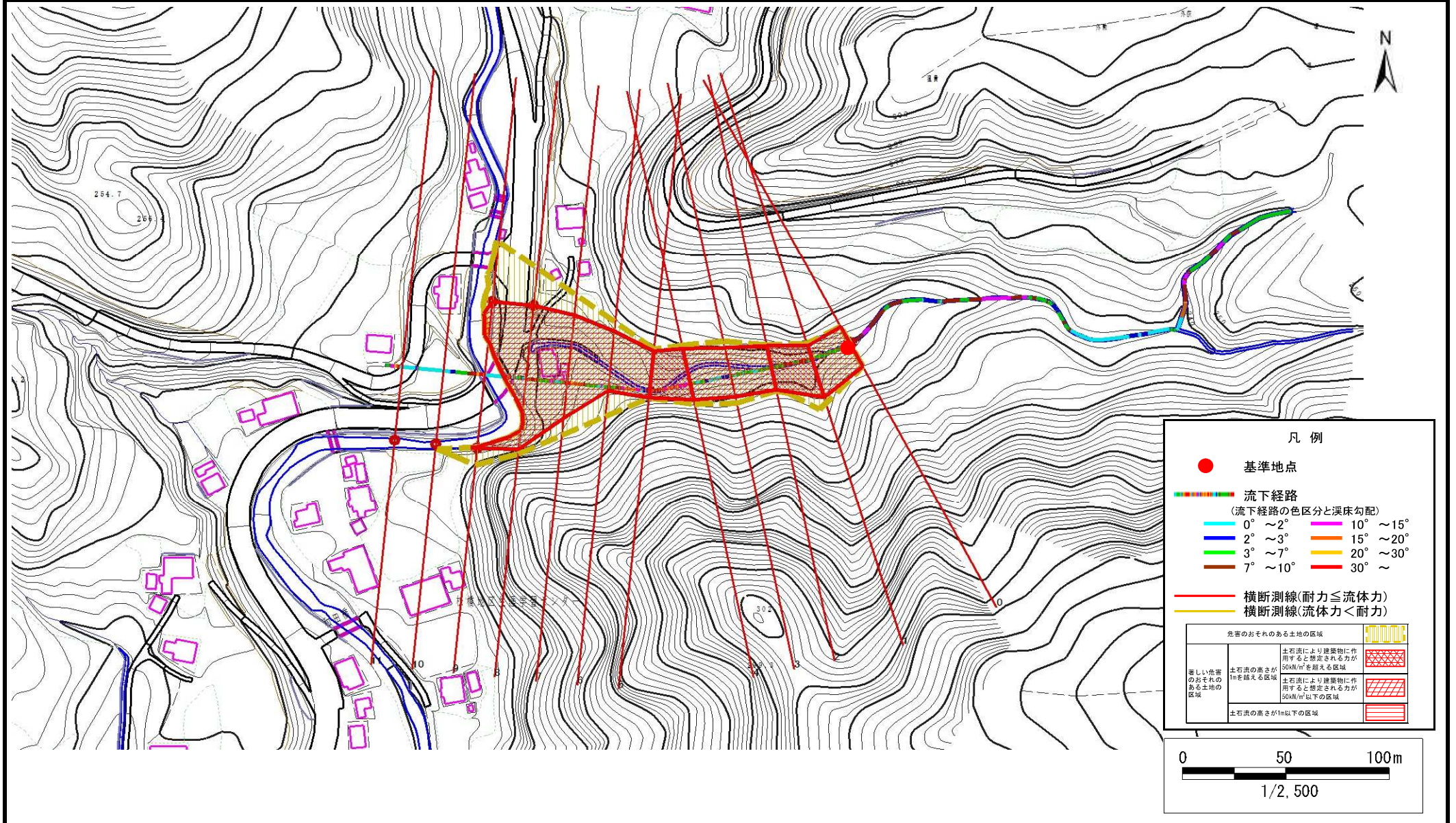


土石流区域調査

様式3-1 危害のおそれのある土地、著しい危害のおそれのある土地の設定図

調査年度 平成23年度

溪流の位置	溪流番号	J061128	溪流名	松橋の沢6	所在地	下閉伊郡岩泉町二升石字日蔭
-------	------	---------	-----	-------	-----	---------------



土 石 流 区 域 調 査

様式3-2 建築物に作用すると想定される衝撃に関する事項

調査年度	平成23年度
------	--------

溪流の位置	溪流番号	J061128	溪流名	松橋の沢6	所在地	下閉伊郡岩泉町二升石字日蔭	
-------	------	---------	-----	-------	-----	---------------	--

横断測線番号	土石流の高さh(m)	土石流の流体力Fd(kN/m ²)	建築物の耐力P2(kN/m ²)	横断測線番号	土石流の高さh(m)	土石流の流体力Fd(kN/m ²)	建築物の耐力P2(kN/m ²)
No.0	2.61	53.08	4.52				
No.1	2.37	41.34	4.60				
No.2	2.59	50.31	4.52				
No.3	2.42	46.02	4.58				
No.4	2.37	44.08	4.60				
No.5	2.41	52.54	4.58				
No.6	2.25	34.30	4.67				
No.7	1.61	22.49	5.48				
No.8	1.31	16.67	6.25				
No.9	1.27	17.75	6.39				
No.10	1.55	8.50	5.62				
No.11	1.71	6.44	5.29				