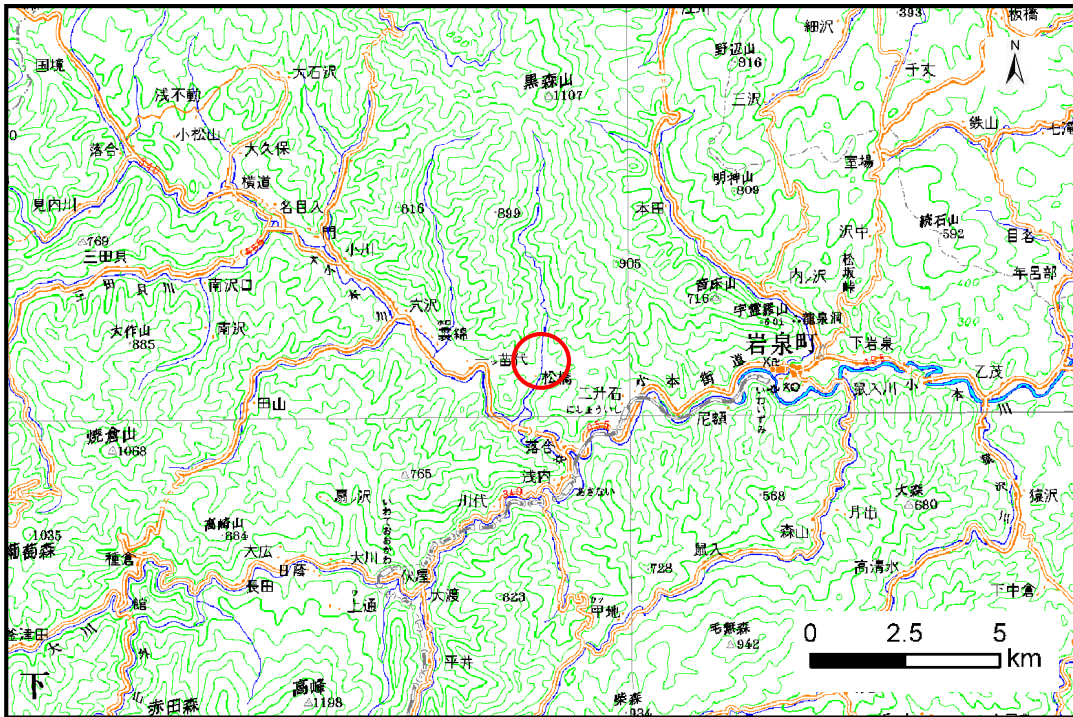


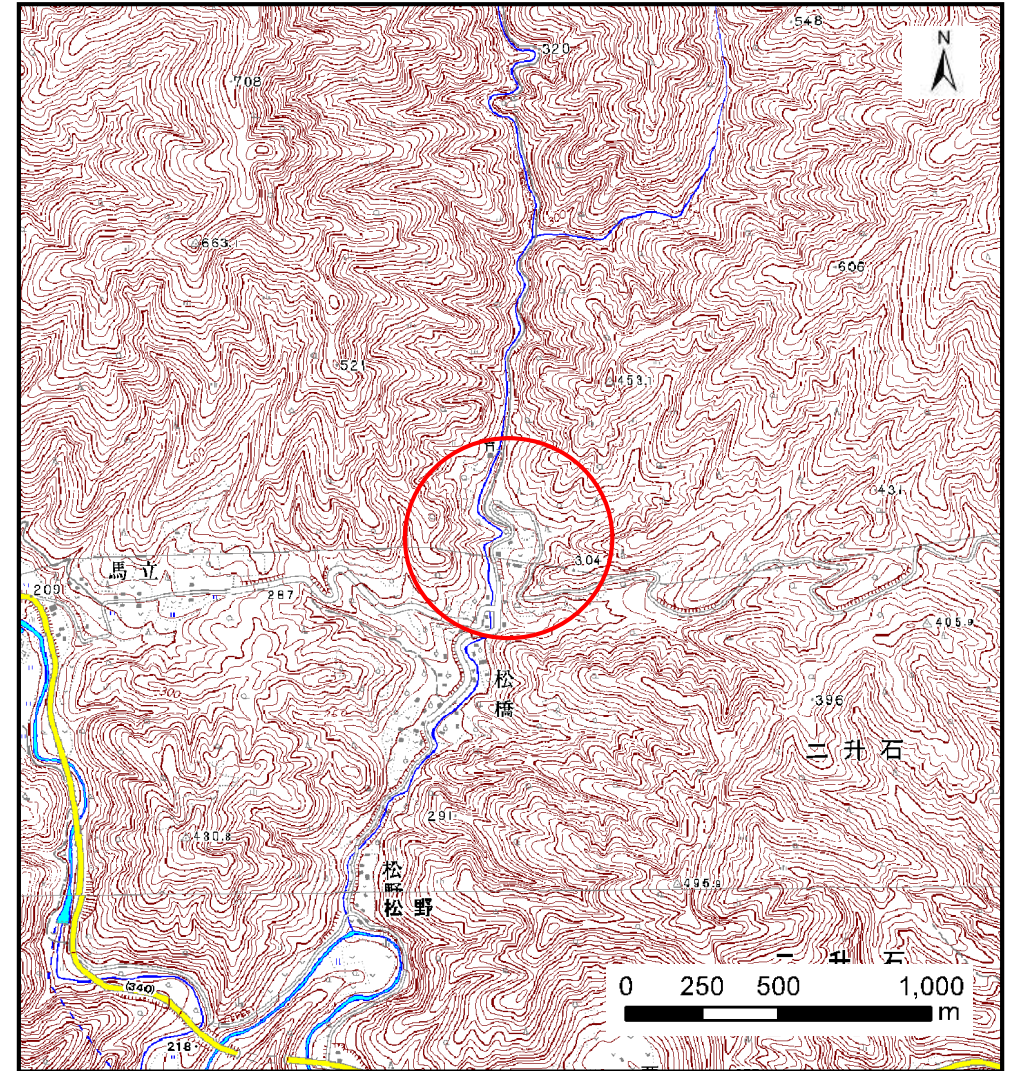
# 土砂災害防止に関する基礎調査(土石流)

表紙 位置,位置図

自然現象の種類	土石流
溪流番号	J061127
水系名	小本川
河川名	松橋川
溪流名	松橋の沢5
所在地	下閉伊郡岩泉町二升石字滝野
調査機関	岩手県沿岸広域振興局岩泉土木センター



位置図(S=1:200,000)



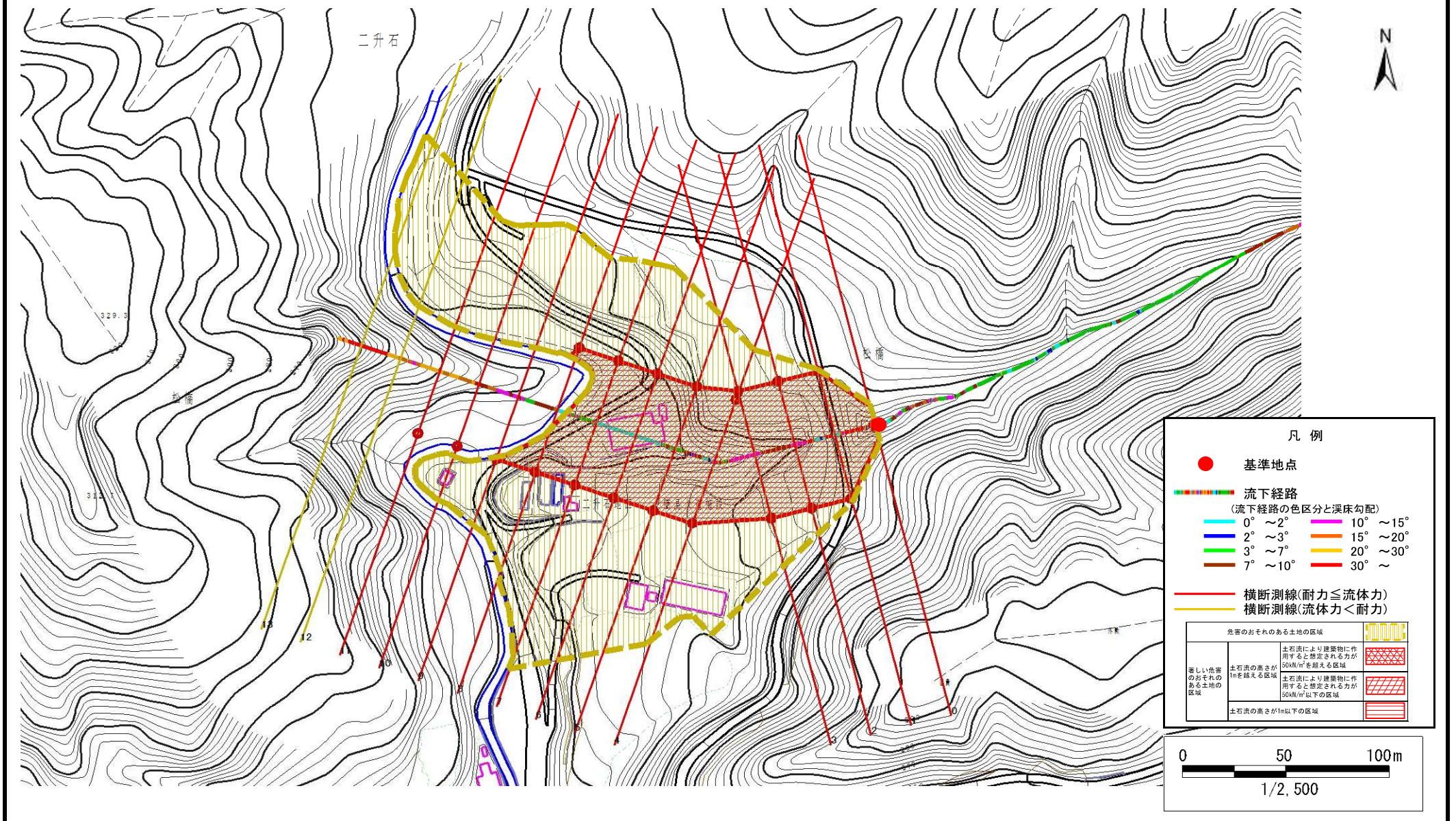
概況図(S=1:25,000)

# 土石流区域調査

様式3-1 危害のおそれのある土地、著しい危害のおそれのある土地の設定図

調査年度	平成23年度
所在地	下閉伊郡岩泉町二升石字滝野

溪流の位置	溪流番号	J061127	溪流名	松橋の沢5	所在地	下閉伊郡岩泉町二升石字滝野
-------	------	---------	-----	-------	-----	---------------



**土 石 流 区 域 調 書**

様式3-2 建築物に作用すると想定される衝撃に関する事項

調査年度 平成23年度

溪流の位置	溪流番号	J061127	溪流名	松橋の沢5	所在地	下閉伊郡岩泉町二升石字滝野	
-------	------	---------	-----	-------	-----	---------------	--

横断測線番号	土石流の高さh(m)	土石流の流体力Fd(kN/m <sup>2</sup> )	建築物の耐力P2(kN/m <sup>2</sup> )	横断測線番号	土石流の高さh(m)	土石流の流体力Fd(kN/m <sup>2</sup> )	建築物の耐力P2(kN/m <sup>2</sup> )
No.0	2.93	56.31	4.50				
No.1	1.45	10.18	5.85				
No.2	1.20	14.95	6.68				
No.3	1.16	15.94	6.84				
No.4	1.13	16.84	6.98				
No.5	1.12	17.02	7.01				
No.6	1.13	16.63	6.95				
No.7	1.16	15.88	6.83				
No.8	1.13	16.72	6.96				
No.9	1.27	13.20	6.39				
No.10	1.49	9.32	5.75				
No.11	1.47	9.57	5.80				
No.12	0.00	0.00	0.00				
No.13	0.00	0.00	0.00				