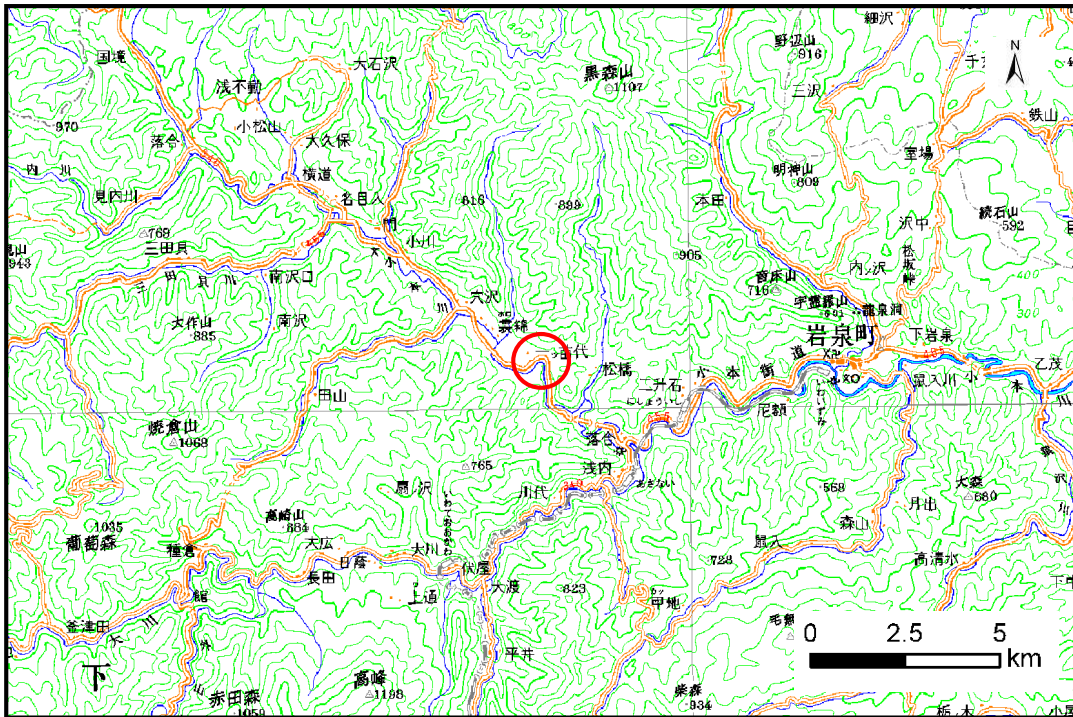


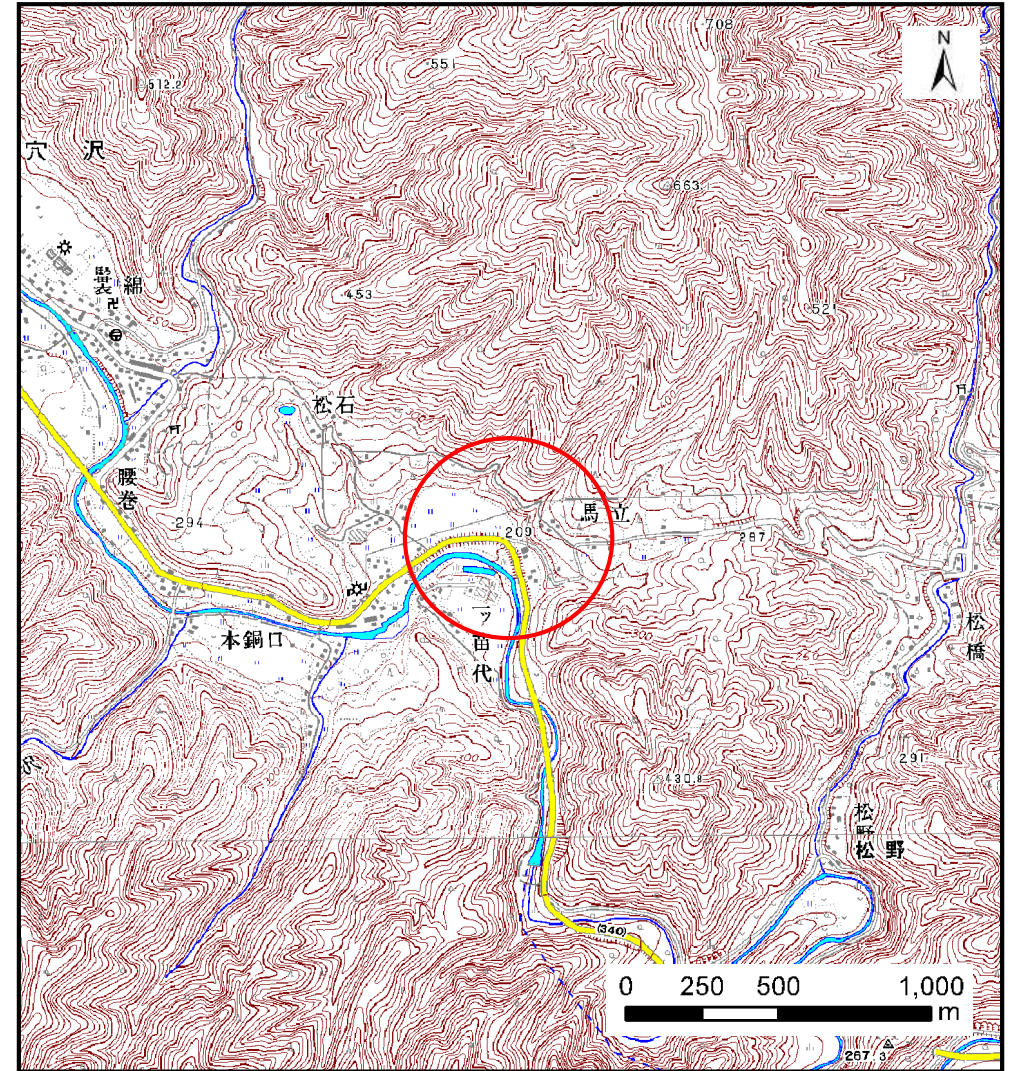
土砂災害防止に関する基礎調査(土石流)

表紙 位置,位置図

自然現象の種類	土石流
溪流番号	J061126
水系名	小本川
河川名	小本川
溪流名	馬立の沢3
所在地	下閉伊郡岩泉町裏綿字馬立
調査機関	岩手県沿岸広域振興局岩泉土木センター



位置図(S=1:200,000)



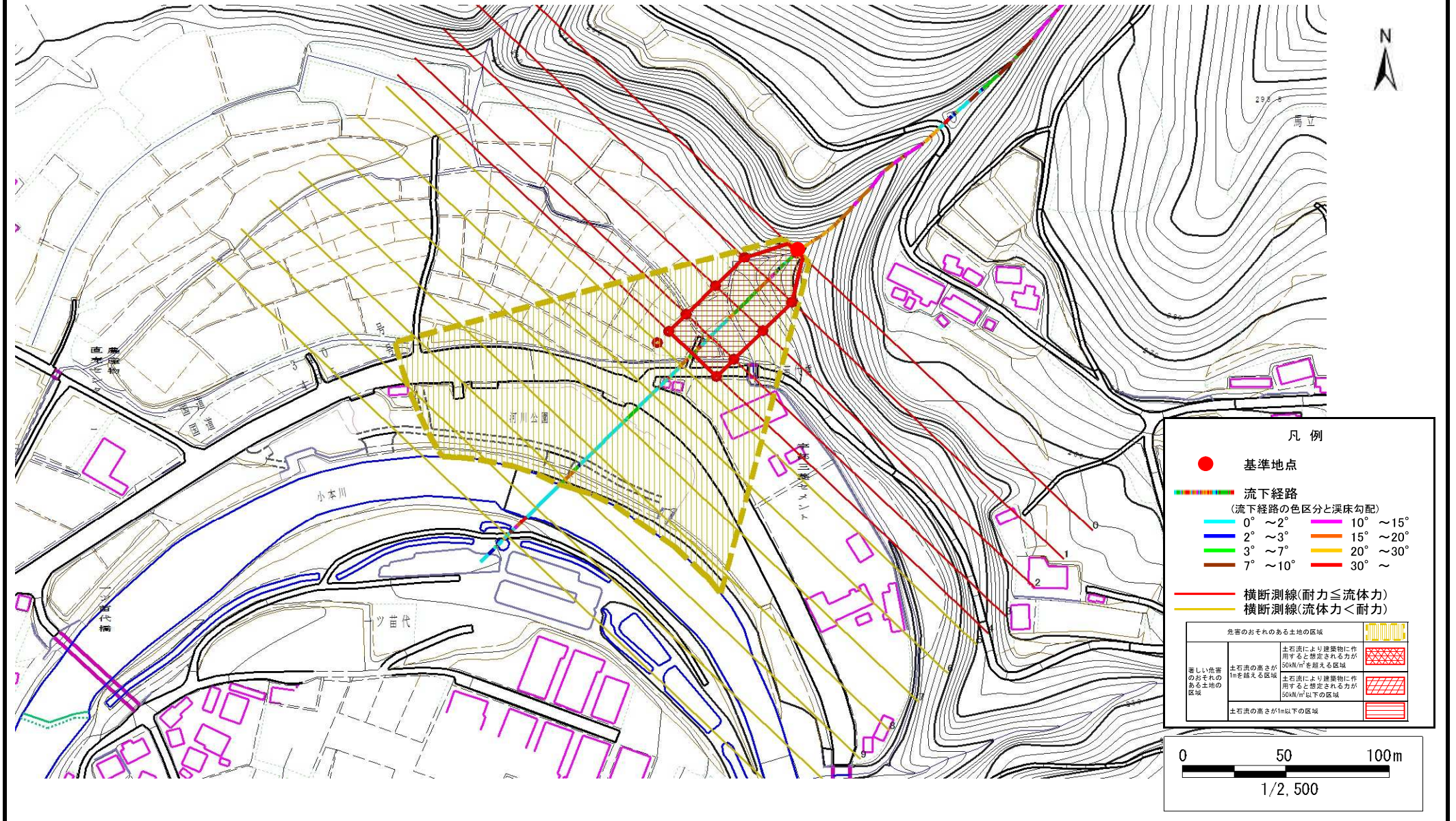
概況図(S=1:25,000)

土石流区域調査

様式3-1 危害のおそれのある土地、著しい危害のおそれのある土地の設定図

調査年度 平成23年度

溪流の位置	溪流番号	J061126	溪流名	馬立の沢3	所在地	下閉伊郡岩泉町袋綿字馬立
-------	------	---------	-----	-------	-----	--------------



凡例

- 基準地点
- 流下経路
(流下経路の色区分と渓床勾配)
 - 0° ~ 2°
 - 2° ~ 3°
 - 3° ~ 7°
 - 7° ~ 10°
 - 10° ~ 15°
 - 15° ~ 20°
 - 20° ~ 30°
 - 30° ~
- 横断測線(耐力≧流体力)
- 横断測線(流体力<耐力)

危害のおそれのある土地の区域	
著しい危害のおそれのある土地の区域	土石流により建築物に作用すると想定される力が50kN/m ² を超える区域
	土石流により建築物に作用すると想定される力が50kN/m ² 以下の区域
土石流の高さが1m以下の区域	

0 50 100m
1/2,500

土石流区域調書

様式3-2 建築物に作用すると想定される衝撃に関する事項

調査年度 平成23年度

溪流の位置	溪流番号 <i>J061126</i>	溪流名 <i>馬立の沢3</i>	所在地 <i>下閉伊郡岩泉町袋綿字馬立</i>				
横断測線番号	土石流の高さh(m)	土石流の流体力Fd(kN/m ²)	建築物の耐力P2(kN/m ²)	横断測線番号	土石流の高さh(m)	土石流の流体力Fd(kN/m ²)	建築物の耐力P2(kN/m ²)
<i>No.0</i>	<i>1.34</i>	<i>55.66</i>	<i>6.15</i>				
<i>No.1</i>	<i>0.61</i>	<i>18.01</i>	<i>11.46</i>				
<i>No.2</i>	<i>0.61</i>	<i>17.62</i>	<i>11.54</i>				
<i>No.3</i>	<i>0.58</i>	<i>15.18</i>	<i>12.05</i>				
<i>No.4</i>	<i>0.55</i>	<i>12.65</i>	<i>12.58</i>				
<i>No.5</i>	<i>0.55</i>	<i>12.33</i>	<i>12.65</i>				
<i>No.6</i>	<i>0.54</i>	<i>10.99</i>	<i>12.91</i>				
<i>No.7</i>	<i>0.53</i>	<i>9.97</i>	<i>13.09</i>				
<i>No.8</i>	<i>0.52</i>	<i>7.89</i>	<i>13.34</i>				
<i>No.9</i>	<i>0.51</i>	<i>6.78</i>	<i>13.36</i>				
<i>No.10</i>	<i>0.53</i>	<i>4.87</i>	<i>13.04</i>				
<i>No.11</i>	<i>0.67</i>	<i>2.06</i>	<i>10.61</i>				