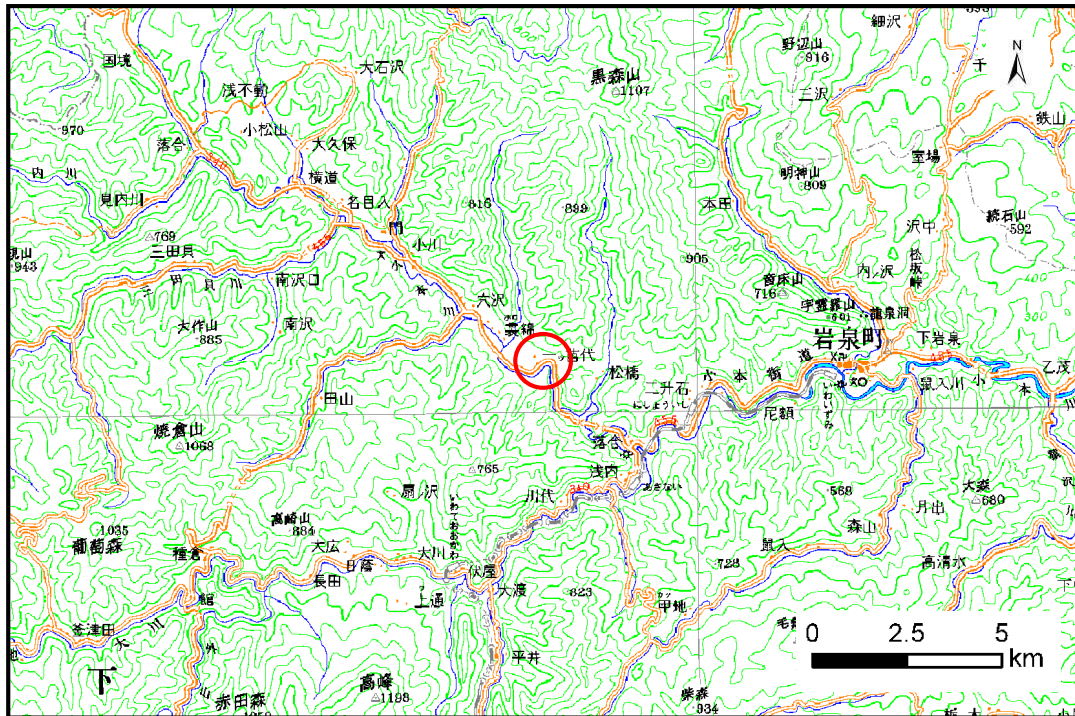


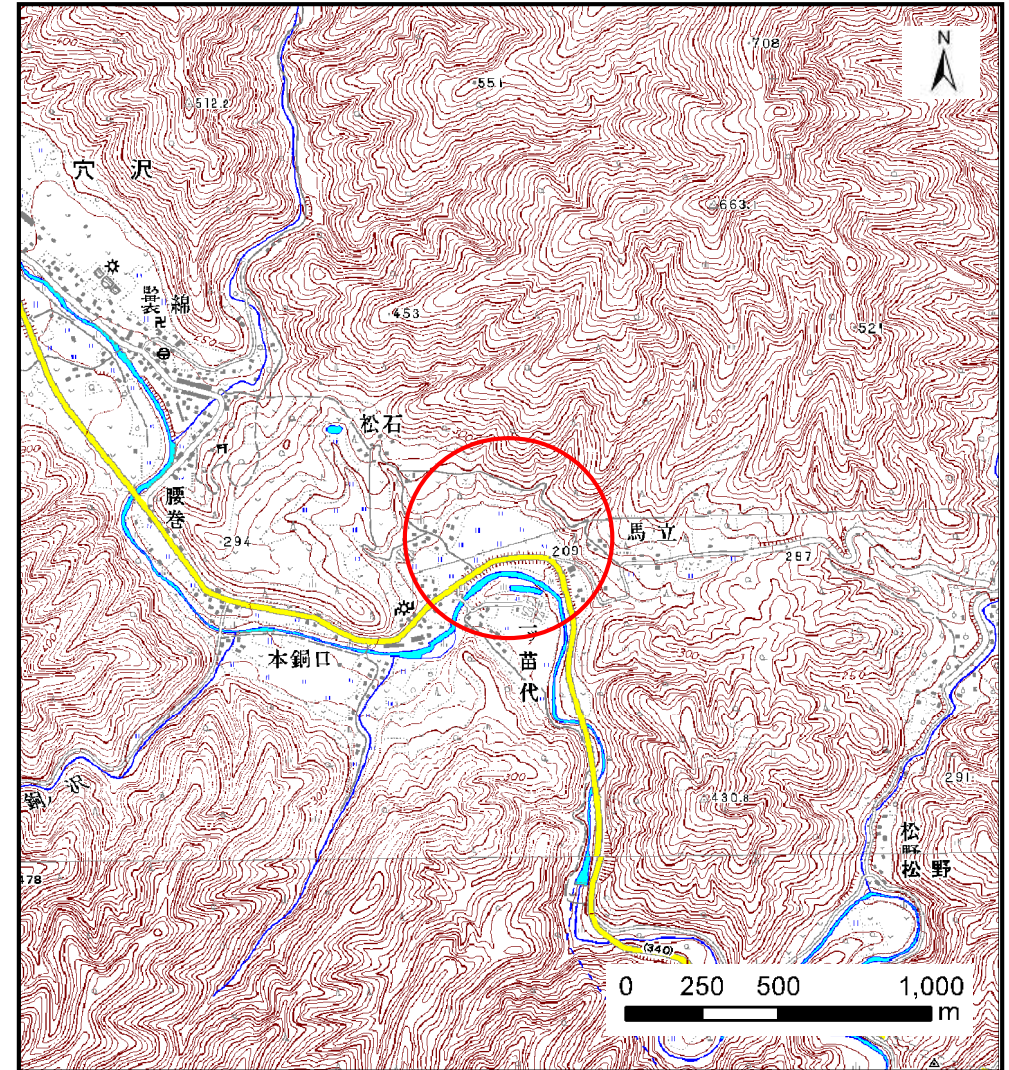
土砂災害防止に関する基礎調査(土石流)

表紙 位置,位置図

自然現象の種類	土石流
溪流番号	J061125
水系名	小本川
河川名	小本川
溪流名	馬立の沢2
所在地	下閉伊郡岩泉町襲綿字馬立
調査機関	岩手県沿岸広域振興局岩泉土木センター



位置図(S=1:200,000)



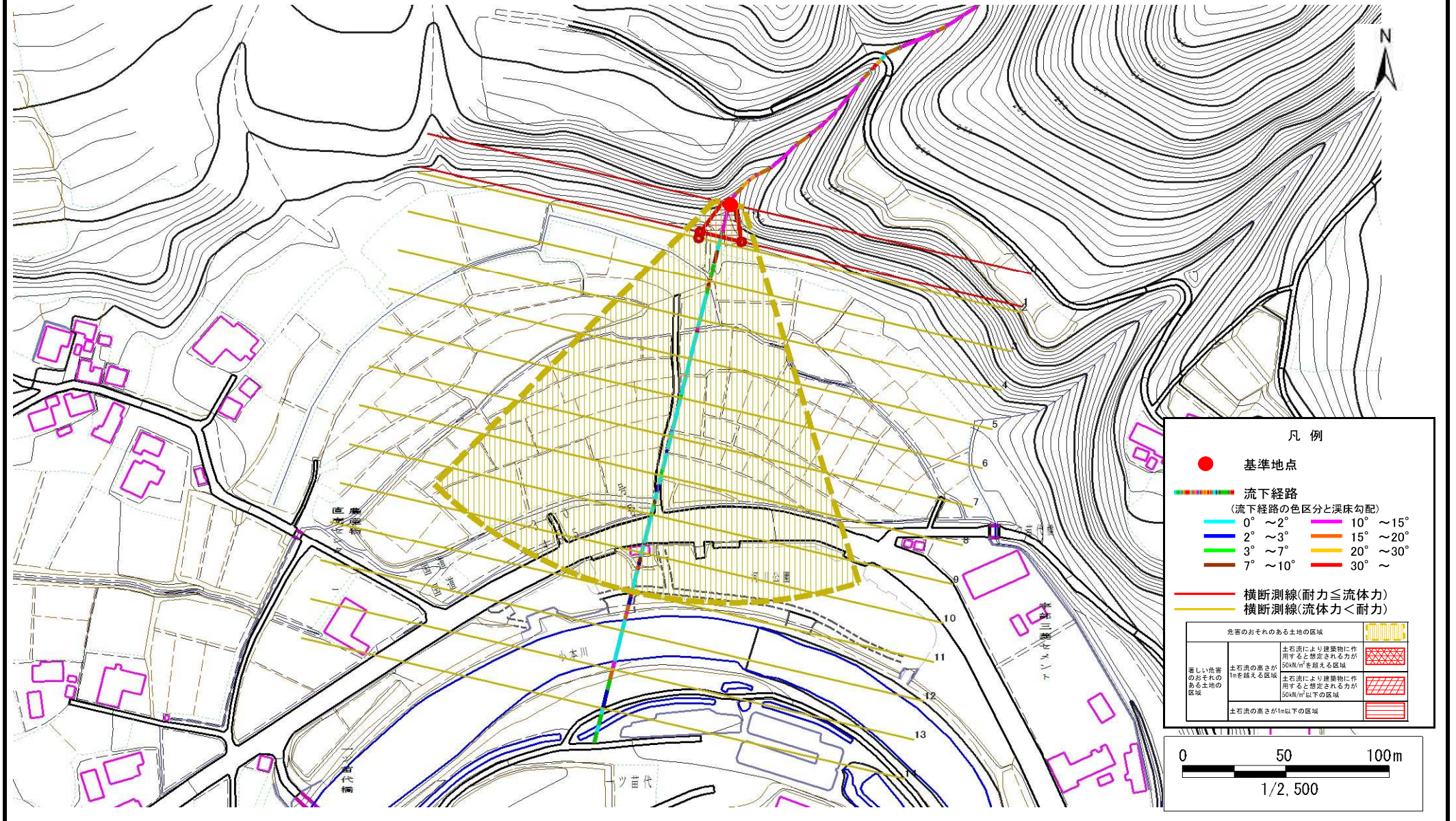
概況図(S=1:25,000)

土石流区域調査

様式3-1 危害のおそれのある土地、著しい危害のおそれのある土地の設定図

調査年度 平成23年度

溪流の位置	溪流番号	溪流名	所在地
	J061125	馬立の沢2	下閉伊郡岩泉町袋綿字馬立



土石流区域調査

様式3-2 建築物に作用すると想定される衝撃に関する事項

調査年度 平成23年度

溪流の位置 溪流番号 J061125 溪流名 馬立の沢2 所在地 下閉伊郡岩泉町袋綿字馬立

横断測線番号	土石流の高さh(m)	土石流の流体力Fd(kN/m ²)	建築物の耐力P2(kN/m2)	横断測線番号	土石流の高さh(m)	土石流の流体力Fd(kN/m ²)	建築物の耐力P2(kN/m2)
No.0	0.89	39.86	8.39				
No.1	0.44	15.61	15.45				
No.2	0.42	14.48	16.07				
No.3	0.33	9.12	20.00				
No.4	0.29	6.73	22.48				
No.5	0.27	5.11	24.37				
No.6	0.26	4.56	25.00				
No.7	0.25	3.16	26.28				
No.8	0.25	2.41	26.39				
No.9	0.25	1.81	25.71				
No.10	0.27	1.23	23.82				
No.11	0.32	0.78	20.72				
No.12	0.34	0.67	19.63				
No.13	0.47	0.31	14.45				
No.14	0.00	0.00	0.00				