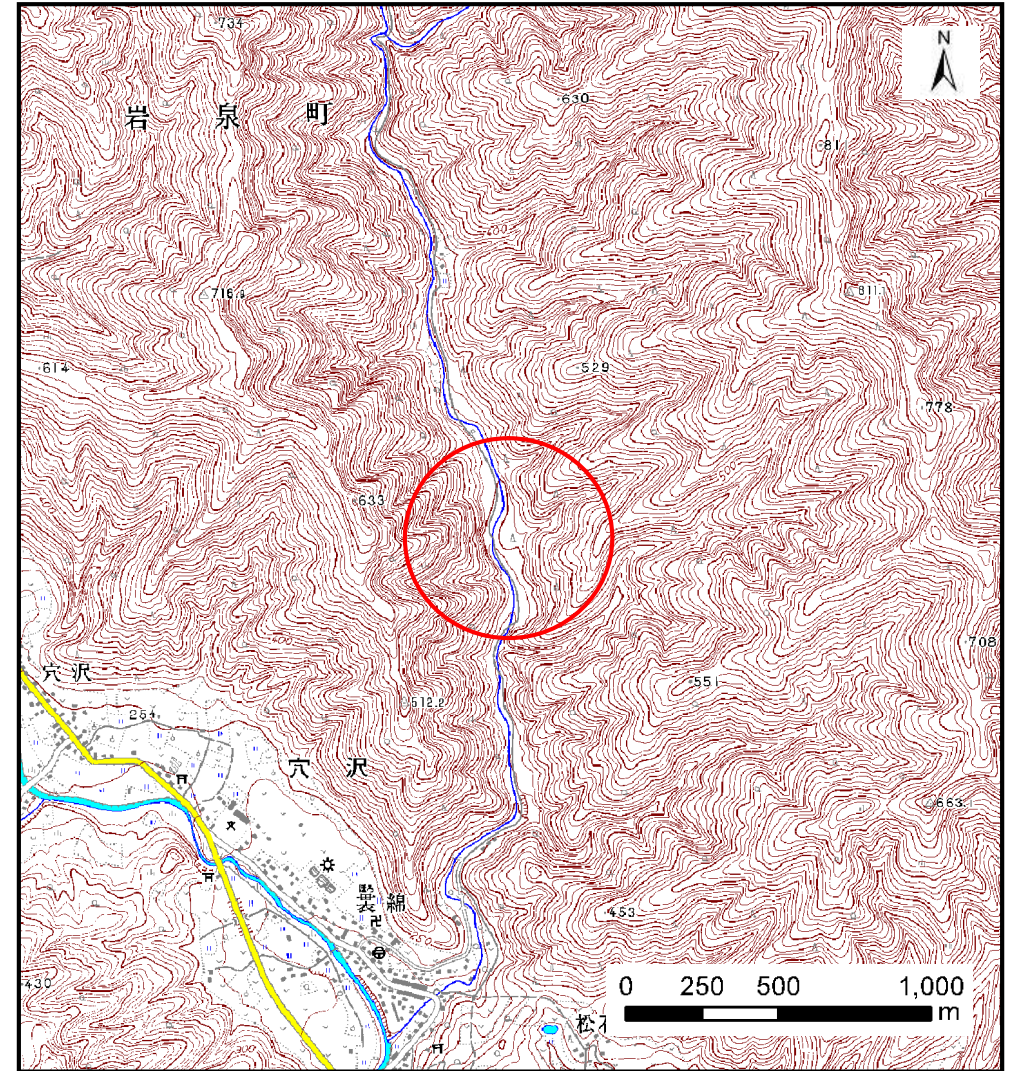
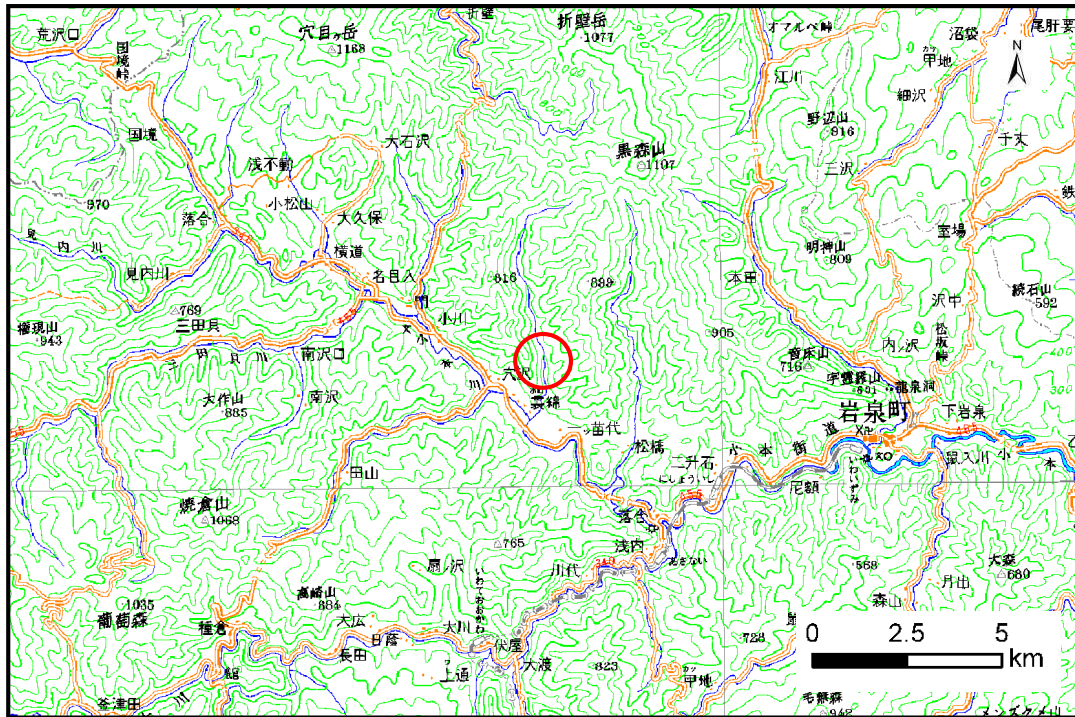


土砂災害防止に関する基礎調査(土石流)

表紙 位置,位置図

自然現象の種類	土石流
溪流番号	J061124
水系名	小本川
河川名	小本川
溪流名	泉沢の沢
所在地	下閉伊郡岩泉町斐綿字基石峠
調査機関	岩手県沿岸広域振興局岩泉土木センター

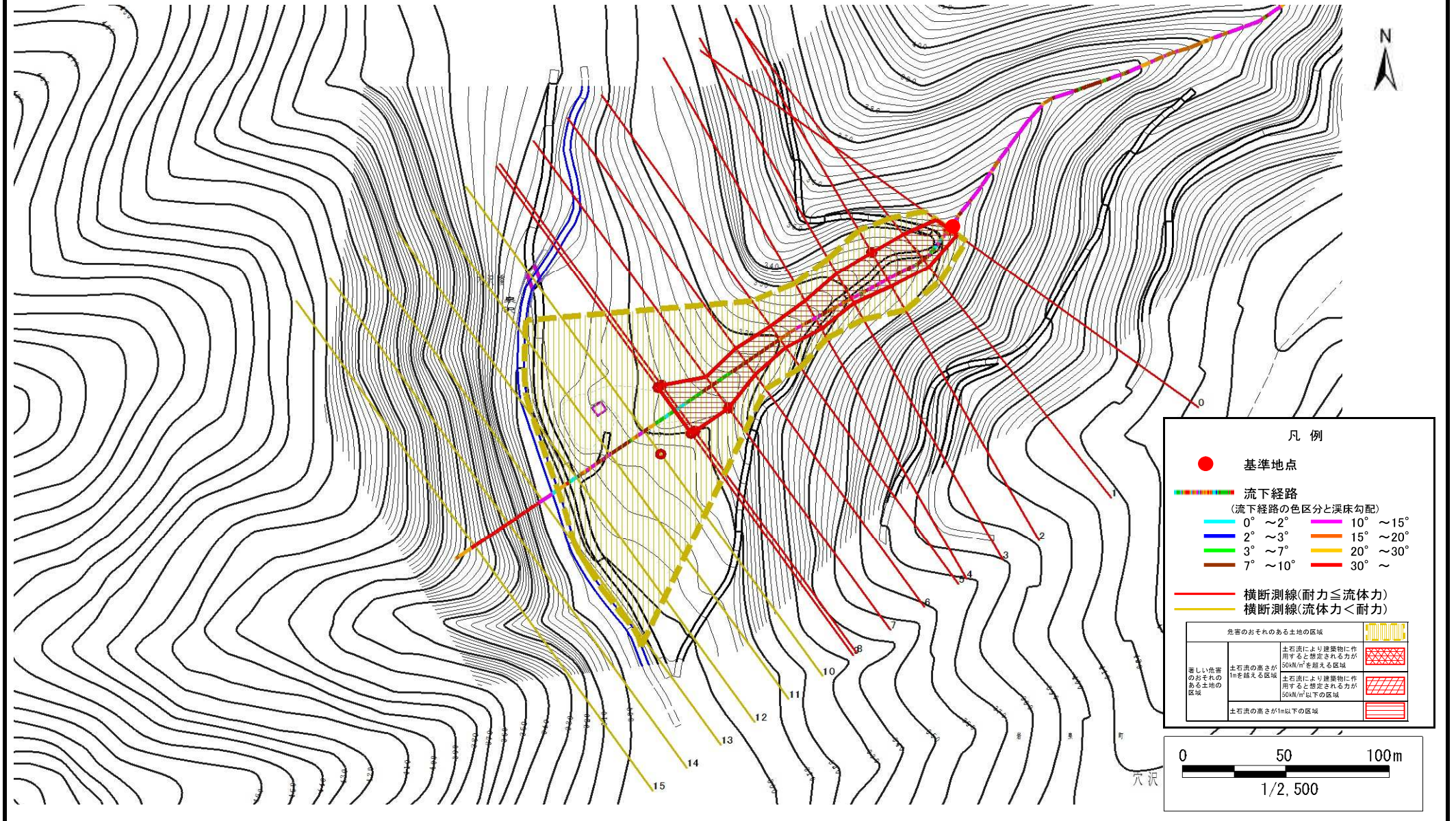


土石流区域調査

様式3-1 危害のおそれのある土地、著しい危害のおそれのある土地の設定図

調査年度 平成23年度

溪流の位置	溪流番号	J061124	溪流名	泉沢の沢	所在地	下閉伊郡岩泉町袋綿字基石峠
-------	------	---------	-----	------	-----	---------------



土石流区域調査

様式3-2 建築物に作用すると想定される衝撃に関する事項

調査年度	平成23年度
------	--------

溪流の位置	溪流番号	J061124	溪流名	泉沢の沢	所在地	下閉伊郡岩泉町袋綿字碁石峠
-------	------	---------	-----	------	-----	---------------

横断測線番号	土石流の高さh(m)	土石流の流体力Fd(kN/m ²)	建築物の耐力P2(kN/m ²)	横断測線番号	土石流の高さh(m)	土石流の流体力Fd(kN/m ²)	建築物の耐力P2(kN/m ²)
No.0	1.11	48.88	7.04				
No.1	0.82	32.09	8.97				
No.2	0.58	19.13	11.96				
No.3	0.79	27.08	9.22				
No.4	0.81	27.46	9.06				
No.5	0.91	33.49	8.23				
No.6	0.81	28.14	9.08				
No.7	0.56	16.25	12.38				
No.8	0.53	13.66	13.05				
No.9	0.52	13.25	13.16				
No.10	0.51	12.07	13.47				
No.11	0.50	11.36	13.66				
No.12	0.50	11.56	13.77				
No.13	0.50	11.29	13.68				
No.14	0.63	1.62	11.13				
No.15	0.00	0.00	0.00				