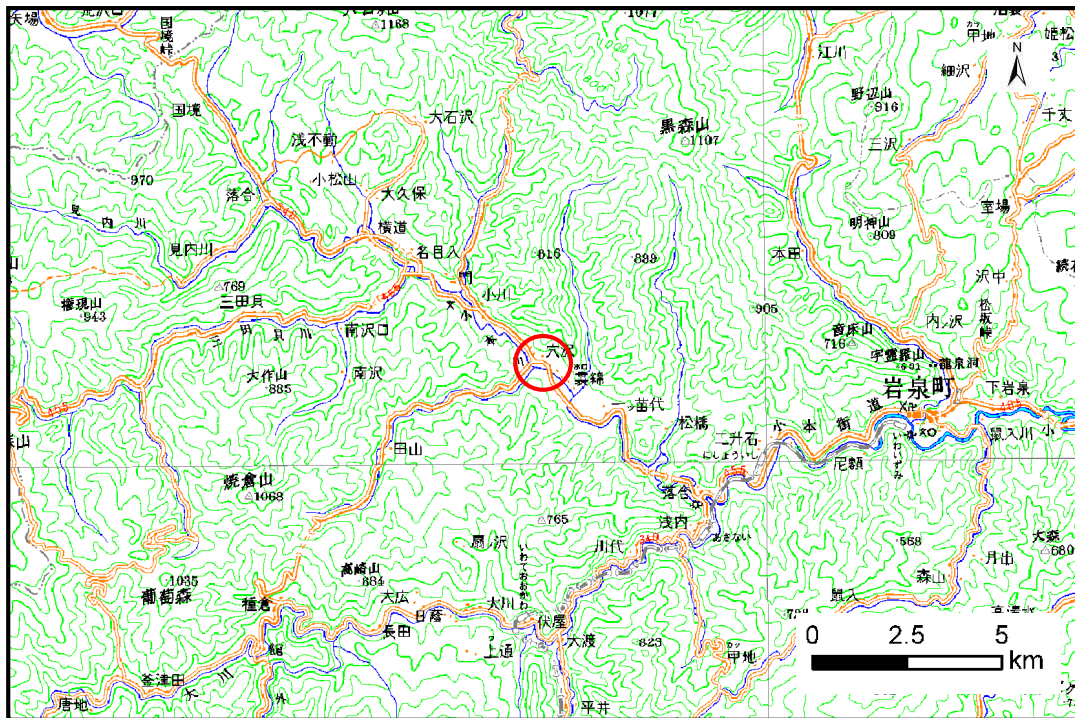


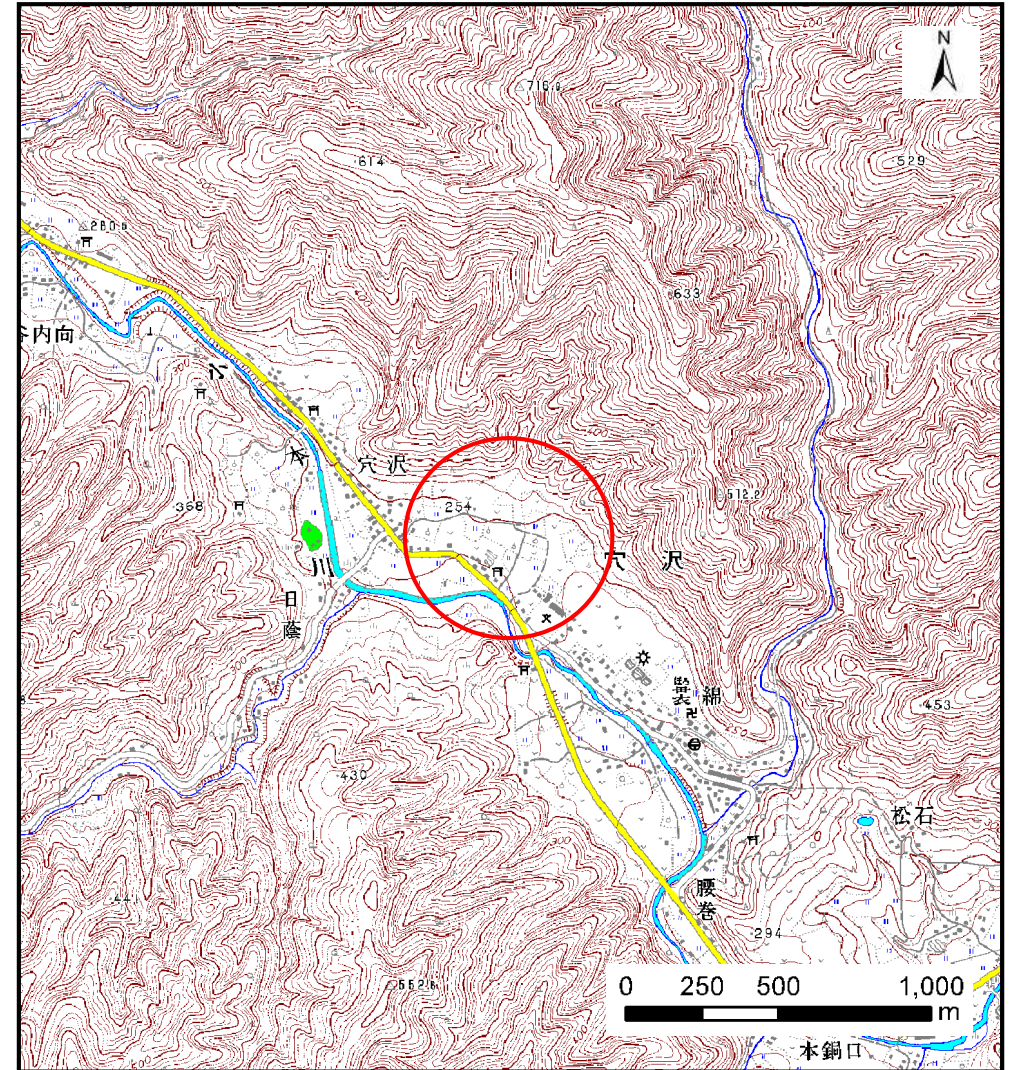
# 土砂災害防止に関する基礎調査(土石流)

表紙 位置,位置図

自然現象の種類	土石流
溪流番号	J061123
水系名	小本川
河川名	小本川
溪流名	上野の沢3
所在地	下閉伊郡岩泉町襲綿字岡口
調査機関	岩手県沿岸広域振興局岩泉土木センター



位置図(S=1:200,000)



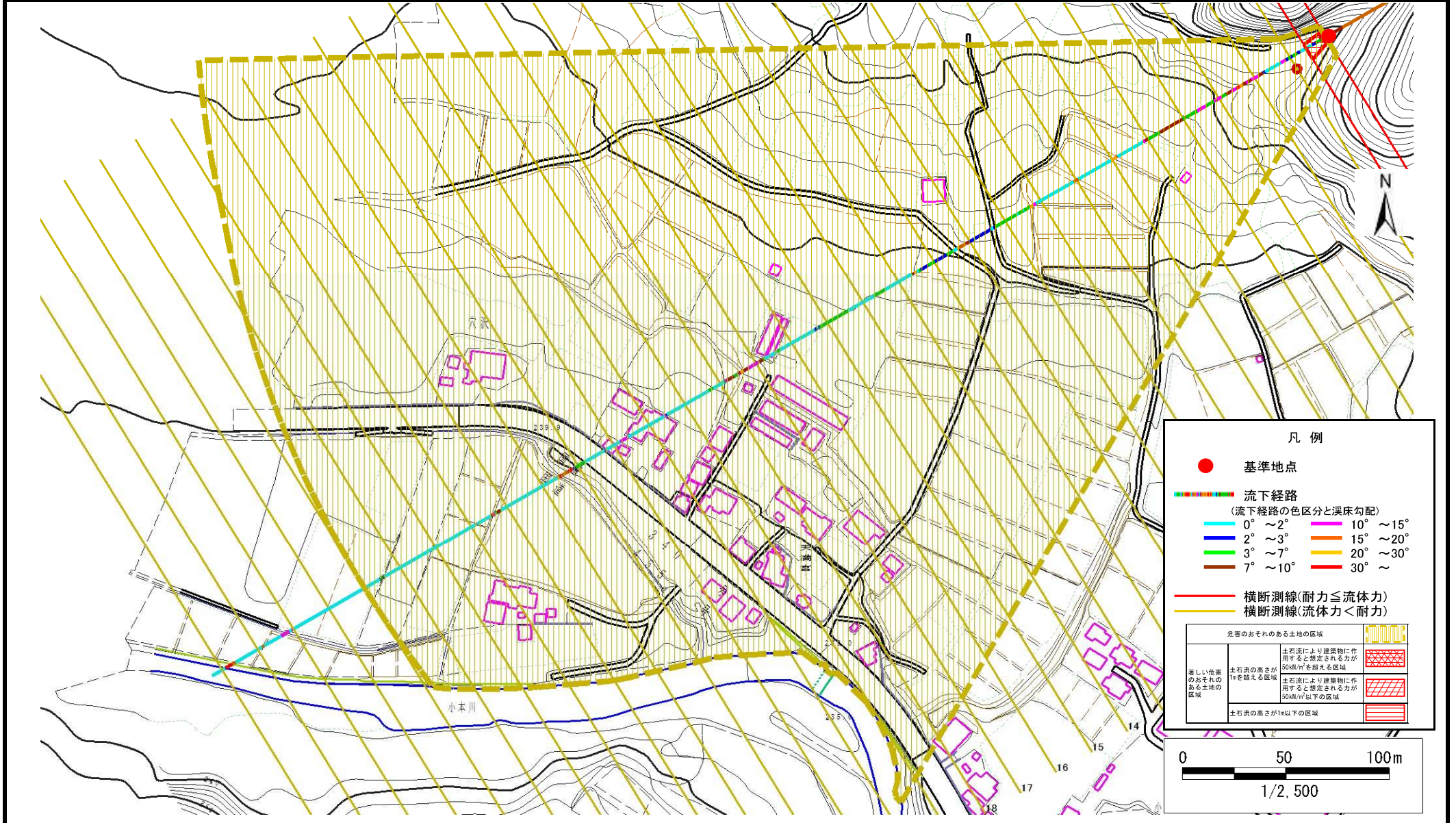
概況図(S=1:25,000)

# 土石流区域調査

様式3-1 危害のおそれのある土地、著しい危害のおそれのある土地の設定図

調査年度 平成23年度

溪流の位置	溪流番号	溪流名	所在地
	J061123	上野の沢3	下閉伊郡岩泉町袋綿字岡口



## 土石流区域調査

様式3-2 建築物に作用すると想定される衝撃に関する事項

調査年度 平成23年度

溪流の位置	溪流番号	J061123	溪流名	上野の沢3	所在地	下閉伊郡岩泉町袋綿字岡口	
横断測線番号	土石流の高さh(m)	土石流の流体力Fd(kN/m <sup>2</sup> )	建築物の耐力P2(kN/m <sup>2</sup> )	横断測線番号	土石流の高さh(m)	土石流の流体力Fd(kN/m <sup>2</sup> )	建築物の耐力P2(kN/m <sup>2</sup> )
No.0	0.51	25.93	13.45	No.27	0.15	0.40	40.69
No.1	0.42	18.84	16.13	No.28	0.18	0.26	34.64
No.2	0.32	12.73	20.49	No.29	0.19	0.23	33.29
No.3	0.33	12.02	19.95	No.30	0.20	0.21	32.16
No.4	0.31	10.66	21.37	No.31	0.23	0.16	28.20
No.5	0.22	6.23	29.15	No.32	0.18	0.26	35.68
No.6	0.17	3.66	37.74				
No.7	0.15	3.00	40.77				
No.8	0.14	2.11	45.34				
No.9	0.13	1.36	48.55				
No.10	0.13	0.96	48.58				
No.11	0.13	0.77	47.44				
No.12	0.13	0.79	48.25				
No.13	0.13	0.78	47.85				
No.14	0.14	0.61	45.47				
No.15	0.14	0.53	44.10				
No.16	0.15	0.47	42.66				
No.17	0.15	0.43	41.53				
No.18	0.14	0.51	45.04				
No.19	0.14	0.51	45.05				
No.20	0.14	0.54	46.07				
No.21	0.14	0.53	45.95				
No.22	0.14	0.48	43.83				
No.23	0.14	0.49	43.95				
No.24	0.14	0.47	43.22				
No.25	0.15	0.47	43.10				
No.26	0.15	0.44	41.99				