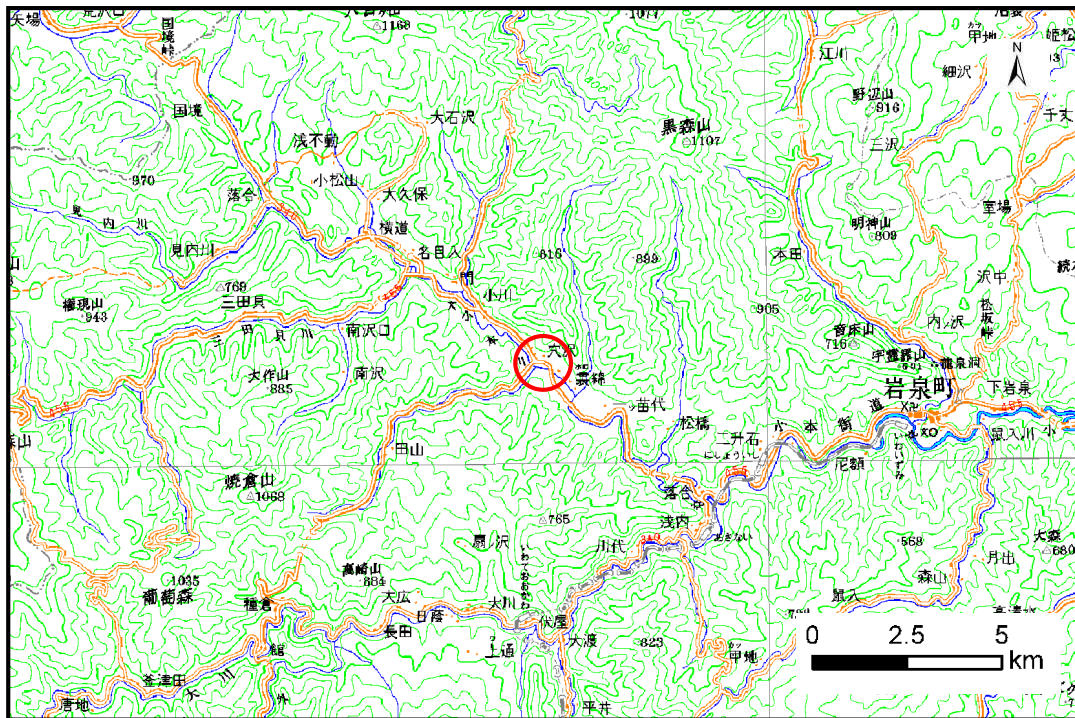


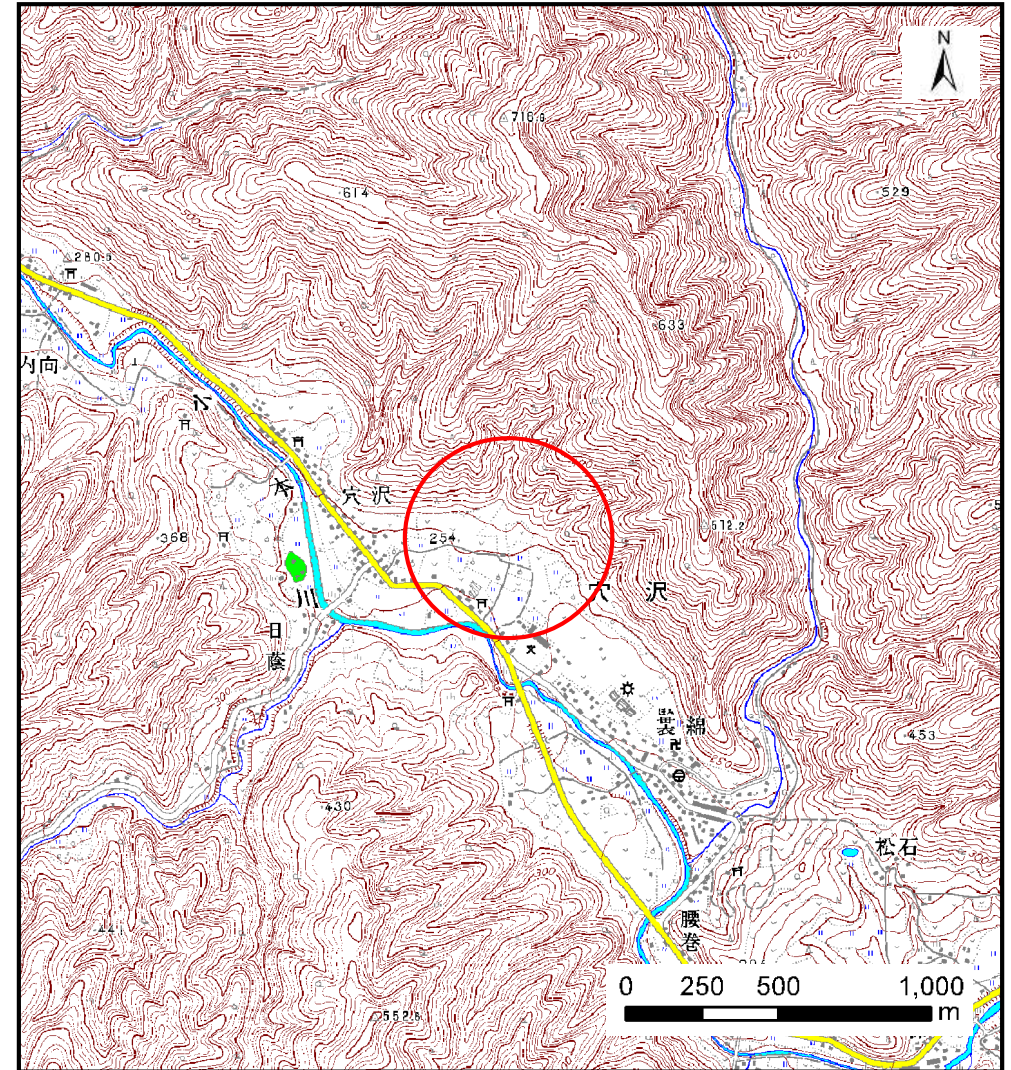
土砂災害防止に関する基礎調査(土石流)

表紙 位置,位置図

自然現象の種類	土石流
溪流番号	J061122
水系名	小本川
河川名	小本川
溪流名	上野の沢2
所在地	下閉伊郡岩泉町襲綿字岡口
調査機関	岩手県沿岸広域振興局岩泉土木センター



位置図(S=1:200,000)



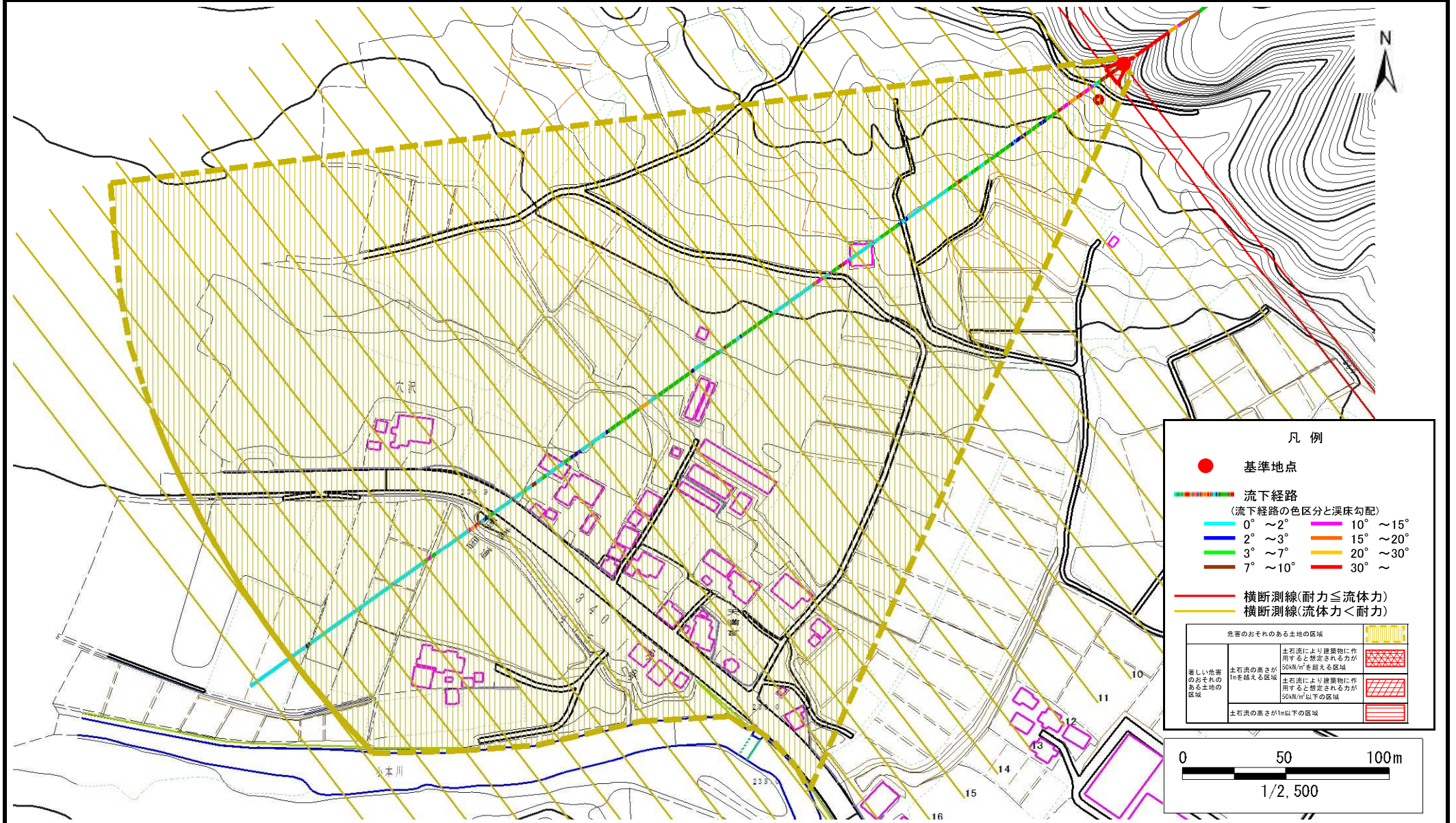
概況図(S=1:25,000)

土石流区域調査

様式3-1 危害のおそれのある土地、著しい危害のおそれのある土地の設定図

調査年度 平成23年度

溪流の位置	溪流番号	溪流名	所在地
	J061122	上野の沢2	下閉伊郡岩泉町綾字岡口



土 石 流 区 域 調 査

様式3-2 建築物に作用すると想定される衝撃に関する事項

調査年度	平成23年度
------	--------

渓流の位置	渓流番号	J061122	渓流名	上野の沢2	所在地	下閉伊郡岩泉町袋綿字岡口
-------	------	---------	-----	-------	-----	--------------

横断測線番号	土石流の高さh(m)	土石流の流体力Fd(kN/m ²)	建築物の耐力P2(kN/m ²)	横断測線番号	土石流の高さh(m)	土石流の流体力Fd(kN/m ²)	建築物の耐力P2(kN/m ²)
No.0	0.69	48.35	10.38	No.27	0.19	0.27	33.06
No.1	0.39	22.02	16.99				
No.2	0.32	14.92	20.59				
No.3	0.33	13.97	19.97				
No.4	0.34	13.43	19.60				
No.5	0.34	13.07	19.35				
No.6	0.24	7.13	26.80				
No.7	0.18	4.07	35.40				
No.8	0.16	3.32	38.44				
No.9	0.16	3.00	39.86				
No.10	0.14	1.86	45.11				
No.11	0.13	0.99	46.43				
No.12	0.14	0.89	45.96				
No.13	0.14	0.63	43.37				
No.14	0.14	0.63	43.30				
No.15	0.15	0.61	43.04				
No.16	0.14	0.67	44.92				
No.17	0.14	0.68	45.13				
No.18	0.14	0.68	45.27				
No.19	0.14	0.65	44.18				
No.20	0.15	0.62	43.14				
No.21	0.15	0.60	42.87				
No.22	0.15	0.61	43.07				
No.23	0.15	0.55	41.83				
No.24	0.15	0.50	40.85				
No.25	0.16	0.45	39.61				
No.26	0.18	0.30	34.50				