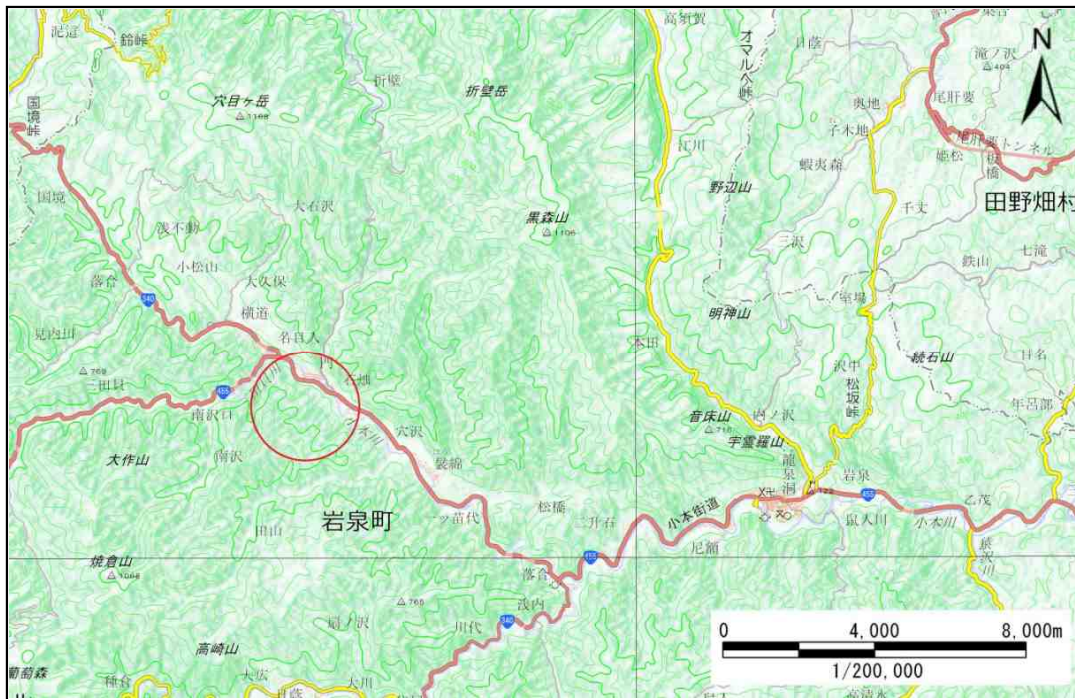


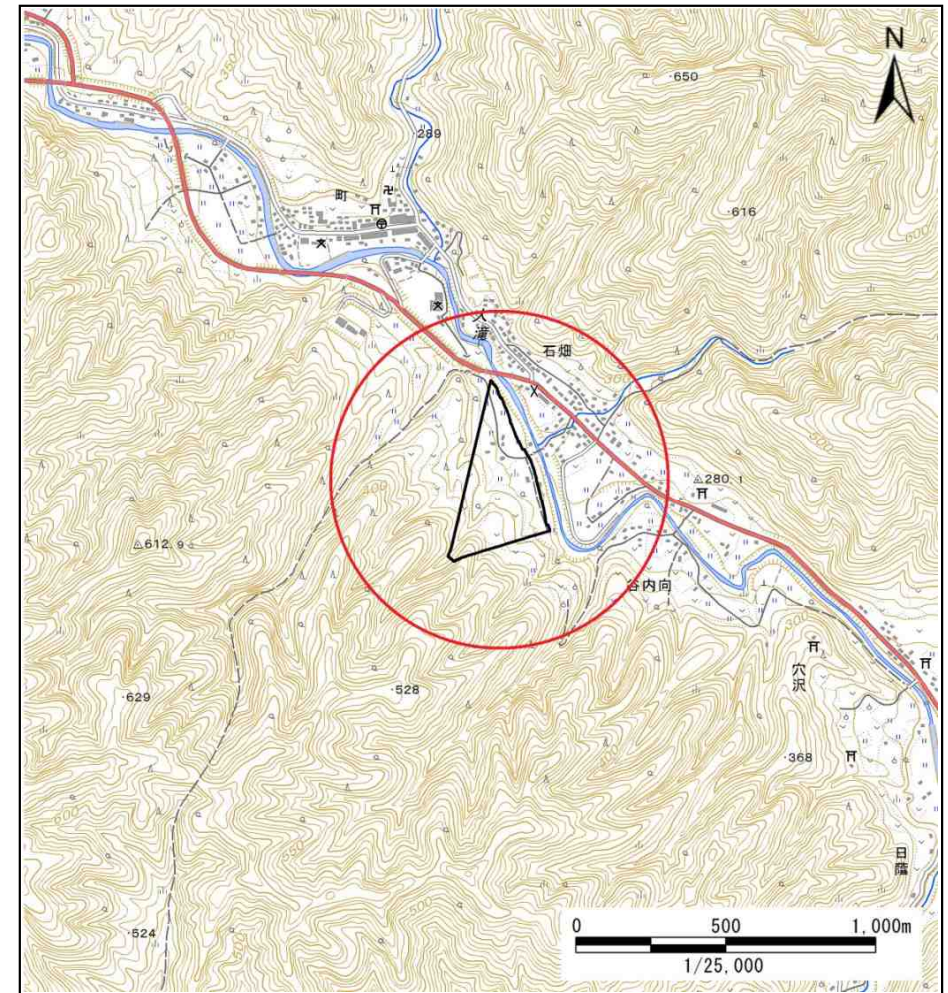
土砂災害防止に関する基礎調査(土石流)

表紙 位置図、概況図

自然現象の種類	土石流
溪流番号	J061110
水系名	小本川
河川名	小本川
溪流名	山岸の沢3
所在地	下閉伊郡岩泉町門字山岸
調査機関	沿岸広域振興局土木部岩泉土木センター



概況図 (S=1:200,000)



位置図 (S=1:25,000)

岩手県

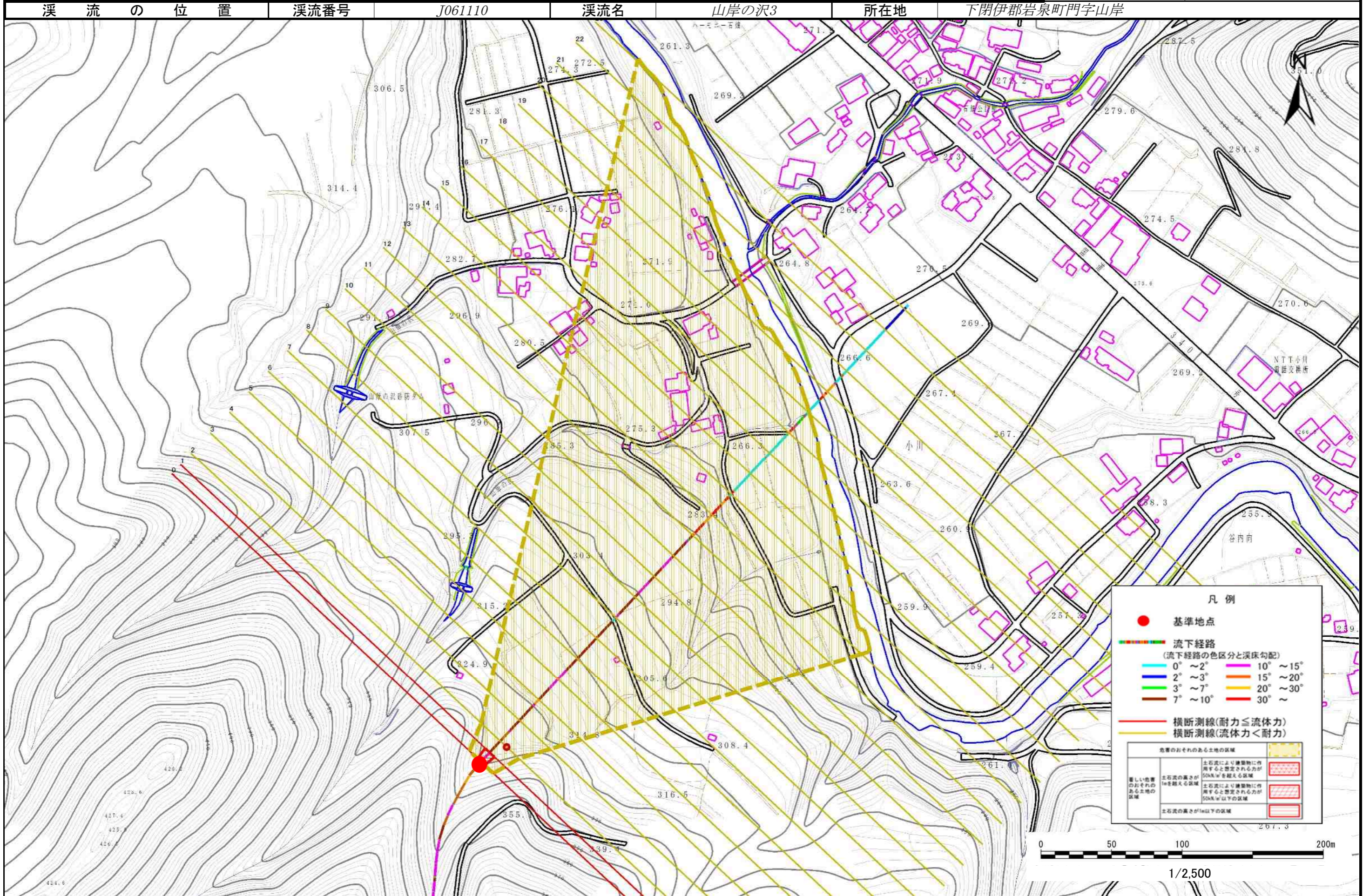
国土地理院の数値地図20000『盛岡』及び電子地形図25000『門』を掲載

土石流区域調査

様式3-1 危害のおそれのある土地、著しい危害のおそれのある土地の設定図

調査年度

平成30年度



土石流区域調査書

様式3-2 建築物に作用すると想定される衝撃に関する事項

調査年度	平成30年度
------	--------

溪流の位置	溪流番号	J061110	溪流名	山岸の沢3	所在地	下関伊郡岩泉町門字山岸
-------	------	---------	-----	-------	-----	-------------

横断測線番号	土石流の高さh(m)	土石流の流体力Fd(kN/m ²)	建築物の耐力P2(kN/m ²)	横断測線番号	土石流の高さh(m)	土石流の流体力Fd(kN/m ²)	建築物の耐力P2(kN/m ²)
No.0	0.49	21.27	14.00				
No.1	0.41	16.64	16.26				
No.2	0.32	11.26	20.57				
No.3	0.23	6.39	28.49				
No.4	0.21	5.46	30.91				
No.5	0.19	4.41	34.28				
No.6	0.18	4.29	34.71				
No.7	0.18	4.01	35.74				
No.8	0.17	3.48	37.88				
No.9	0.16	3.29	38.72				
No.10	0.15	2.73	41.28				
No.11	0.14	2.26	43.51				
No.12	0.14	2.17	43.96				
No.13	0.13	2.49	47.01				
No.14	0.13	2.70	48.97				
No.15	0.13	2.65	48.47				
No.16	0.13	2.53	47.42				
No.17	0.13	2.45	46.68				
No.18	0.13	2.53	47.43				
No.19	0.14	2.26	44.90				
No.20	0.13	1.63	46.23				
No.21	0.13	1.36	46.96				
No.22	0.13	1.17	47.11				
No.23	0.15	0.48	40.77				