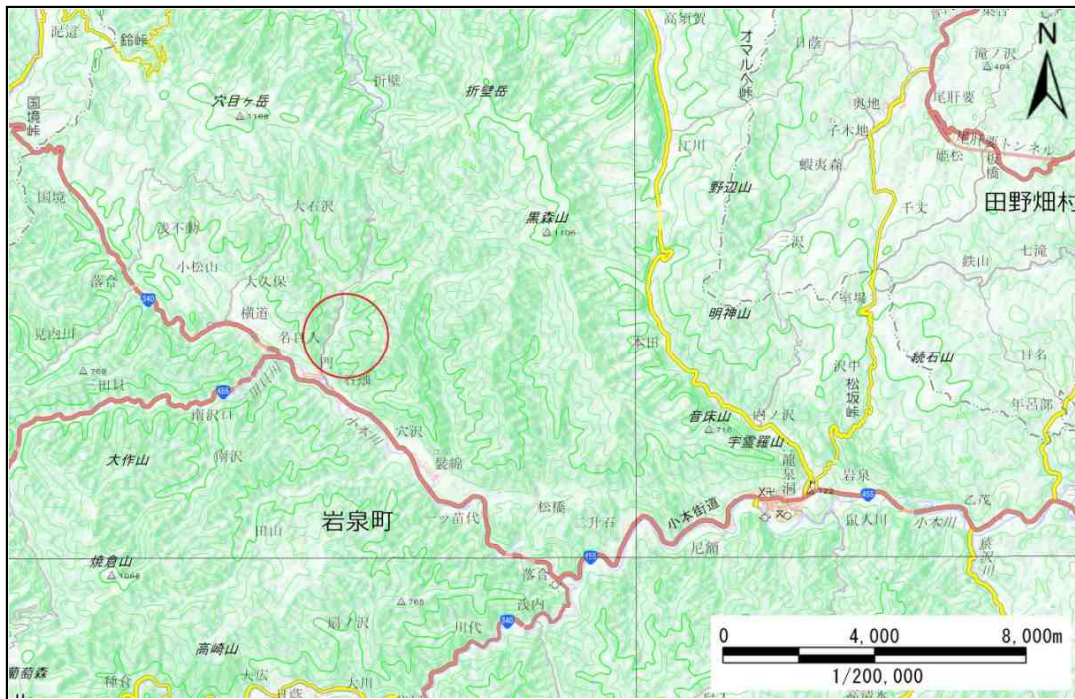


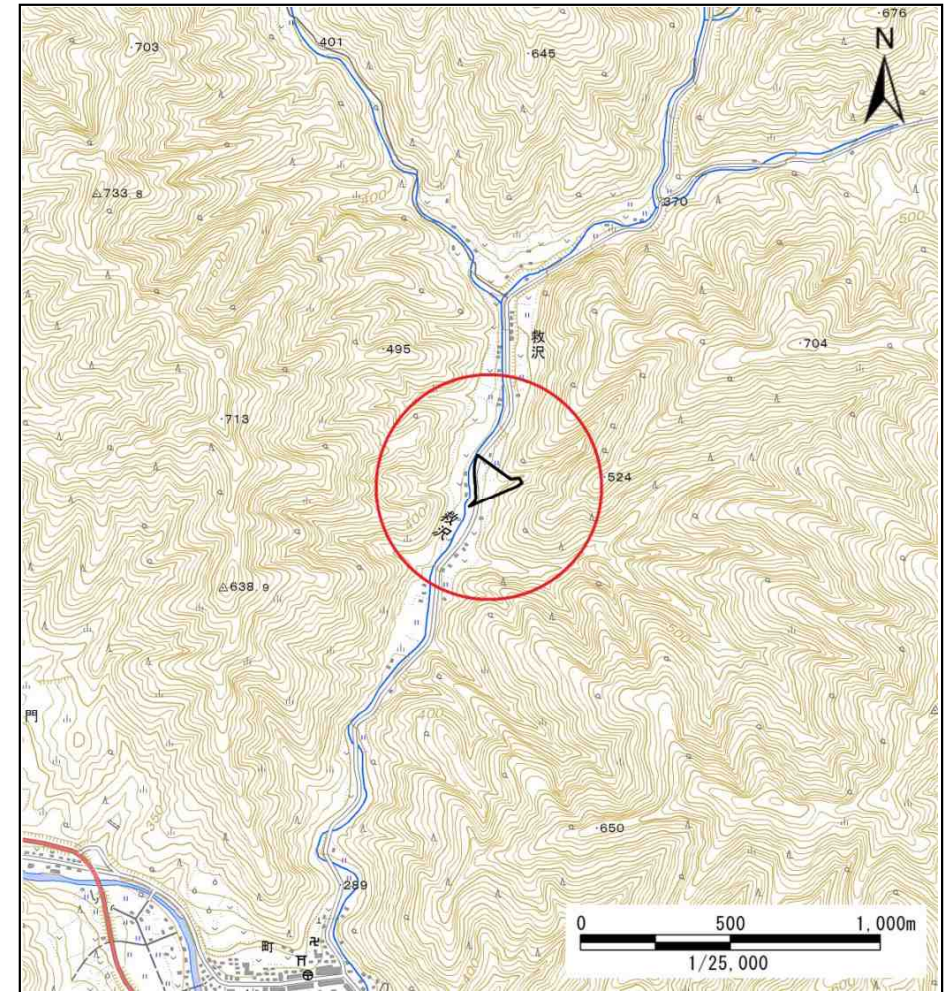
土砂災害防止に関する基礎調査(土石流)

表紙 位置図、概況図

自然現象の種類	土石流
溪流番号	J061107
水系名	小本川
河川名	小本川
溪流名	救沢の沢
所在地	下閉伊郡岩泉町門字救沢
調査機関	沿岸広域振興局土木部岩泉土木センター



概況図 (S=1:200,000)



位置図 (S=1:25,000)

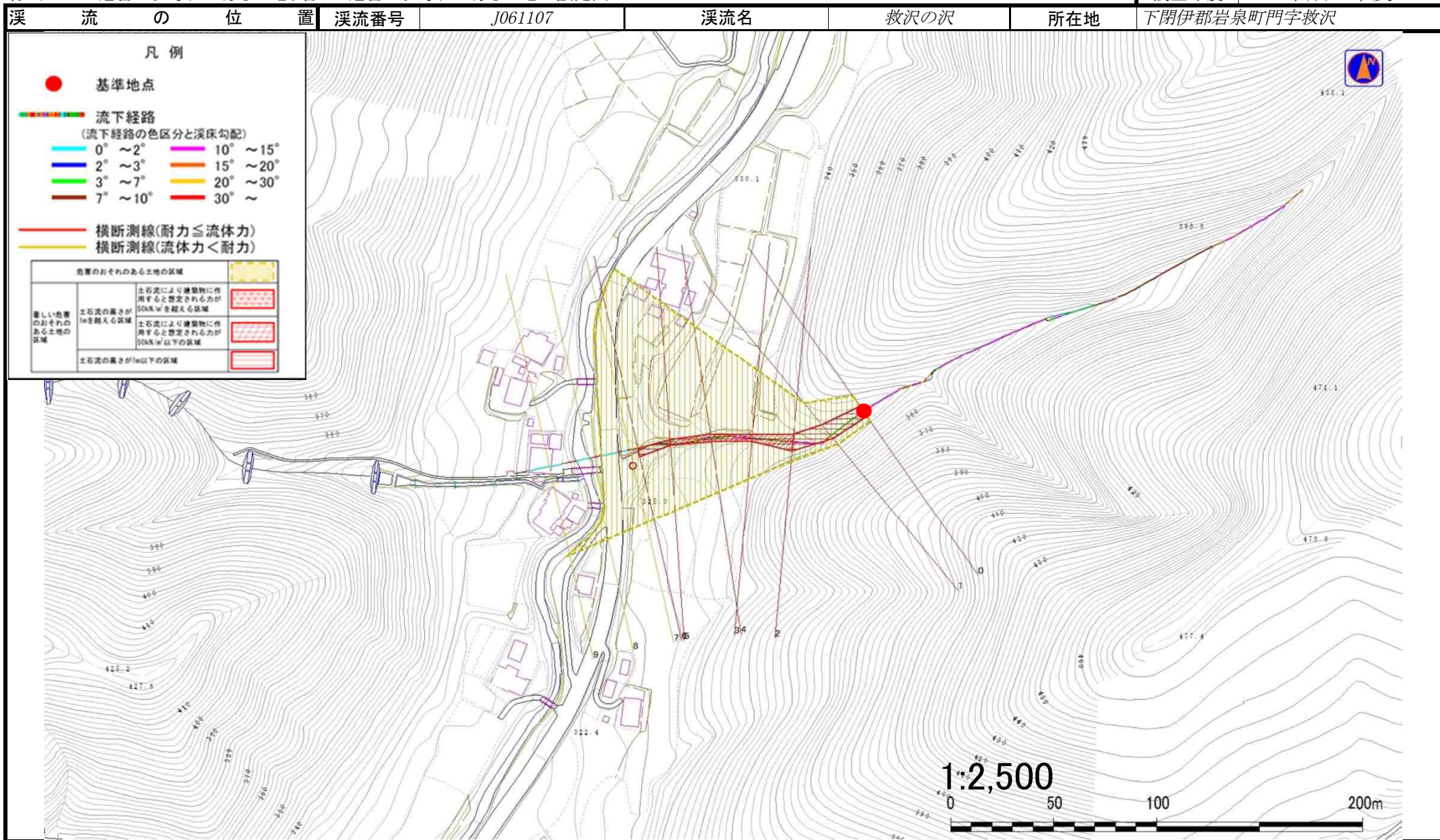
岩手県

国土地理院の数値地図20000『盛岡』及び電子地形図25000『門』を掲載

土石流区域調査書

様式3-1 危害のおそれのある土地、著しい危害のおそれのある土地の設定図

調査年度	平成30年度
所在地	下関伊郡岩泉町門字救沢



土石流区域調査書

様式3-2 建築物に作用すると想定される衝撃に関する事項

調査年度	平成30年度
------	--------

渓流の位置	渓流番号 J061107	渓流名	救沢の沢	所在地	下閉伊郡岩泉町門字救沢
-------	--------------	-----	------	-----	-------------

横断測線番号	土石流の高さh(m)	土石流の流体力Fd(kN/m ²)	建築物の耐力P2(kN/m ²)	横断測線番号	土石流の高さh(m)	土石流の流体力Fd(kN/m ²)	建築物の耐力P2(kN/m ²)
No.0	0.81	23.49	9.06				
No.1	0.63	15.75	11.19				
No.2	0.64	16.66	11.02				
No.3	1.10	34.67	7.09				
No.4	1.03	31.68	7.47				
No.5	1.15	37.81	6.86				
No.6	0.97	27.72	7.82				
No.7	0.43	9.22	15.85				
No.8	0.42	9.26	15.88				
No.9	0.40	6.13	16.86				